



MINISTERIO DE
HACIENDA

SUBSECRETARÍA

DIRECCION GENERAL DEL
PATRIMONIO DEL ESTADO

REGISTRO PÚBLICO DE CONTRATOS

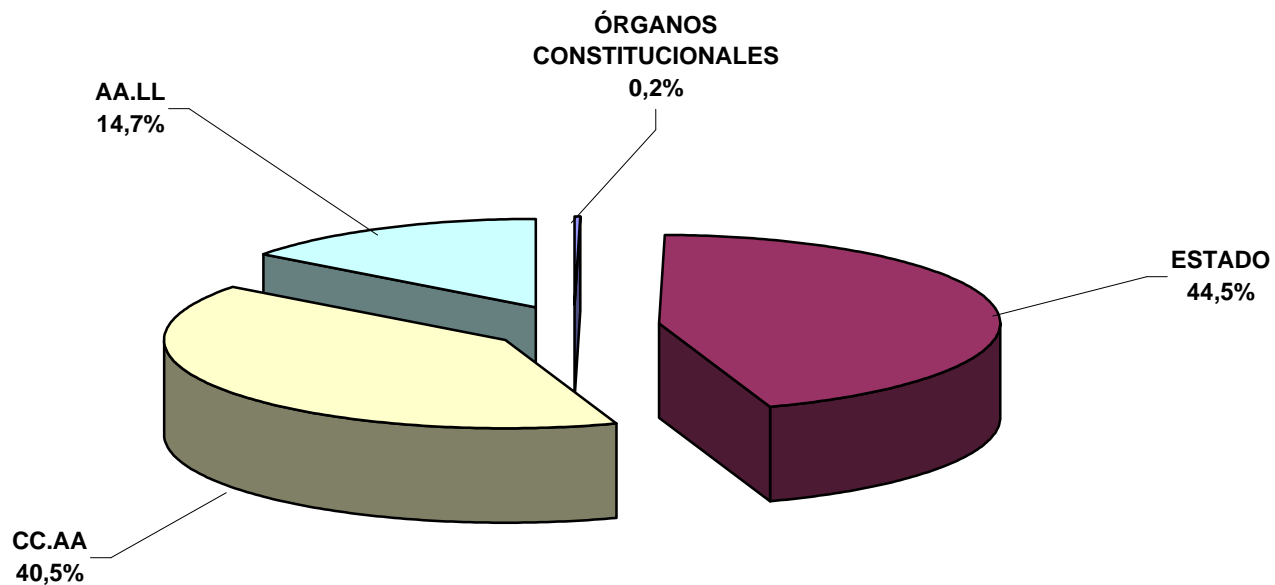
AÑO 2000

I. TOTAL CONTRATOS

**NUMERO DE CONTRATOS SEGUN ADMINISTRACION CONTRATANTE
AÑO 2000**

TIPO DE CONTRATO	ORGANOS CONSTITUCIONALES	ESTADO	CC.AA	AA.LL	TOTAL
OBRAS		2.333	5.735	6.266	14.334
SUMINISTROS	176	28.297	16.430	2.806	47.709
CONSULTORÍA		1.206	5.370	730	7.306
SERVICIOS		4.358	5.425	2.171	11.954
TOTAL	176	36.194	32.960	11.973	81.303

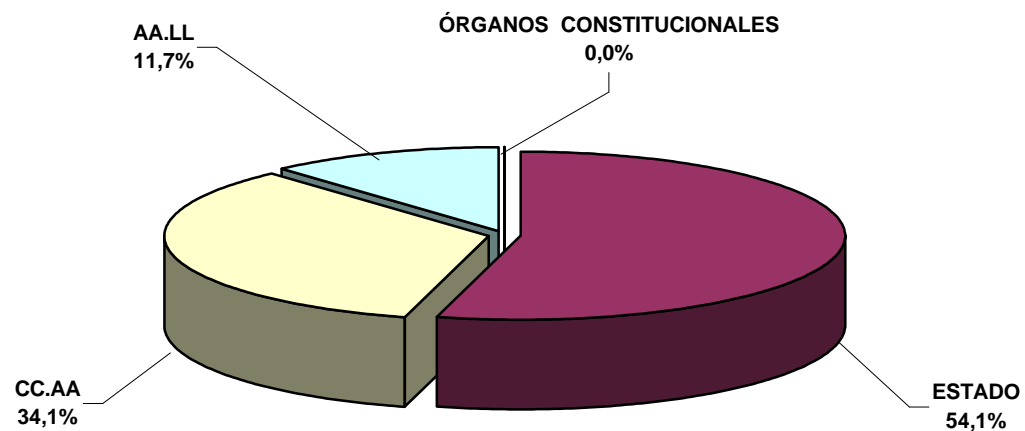
NÚMERO DE CONTRATOS



IMPORTES SEGUN ADMINISTRACION CONTRATANTE
AÑO 2000 (Miles de pesetas)

TIPO DE CONTRATO	ORGANOS CONSTITUCIONALES	ESTADO	CC.AA	AA.LL	TOTAL
OBRAS		705.832.745	526.170.934	220.118.498	1.452.122.177
SUMINISTROS	641.919	468.694.884	190.865.358	30.953.611	691.155.773
CONSULTORÍA		79.851.814	94.178.551	12.888.641	186.919.006
SERVICIOS		210.983.048	112.826.557	53.490.576	377.300.181
TOTAL	641.919	1.465.362.491	924.041.400	317.451.326	2.707.497.136

IMPORTE CONTRATADO

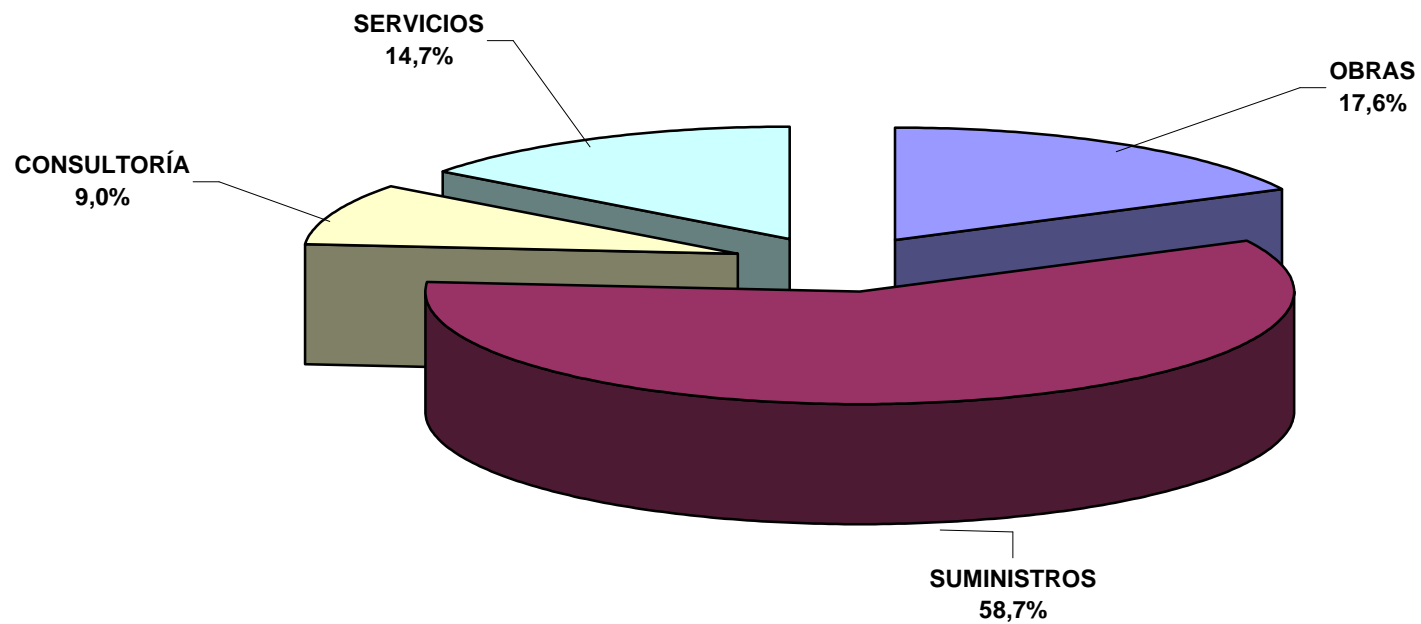


**NÚMERO TOTAL DE CONTRATOS SEGÚN TIPO DE CONTRATO, COMUNICADOS AL REGISTRO PÚBLICO DE CONTRATOS
AÑO 2000**

ADM. CONTRATANTE	OBRAS	SUMINISTROS	CONSULTORIA	SERVICIOS	TOTAL
ORGANOS CONSTITUCIONALES		176			176
ESTADO	2.333	28.297	1.206	4.358	36.194
COMUNIDADES AUTÓNOMAS	5.735	16.430	5.370	5.425	32.960
ADM. LOCALES	6.266	2.806	730	2.171	11.973
TOTAL	14.334	47.709	7.306	11.954	81.303

DESGLOSE DE NÚMERO DE CONTRATOS SEGÚN SUBSECTOR Y TIPO DE CONTRATO

NÚMERO DE CONTRATOS

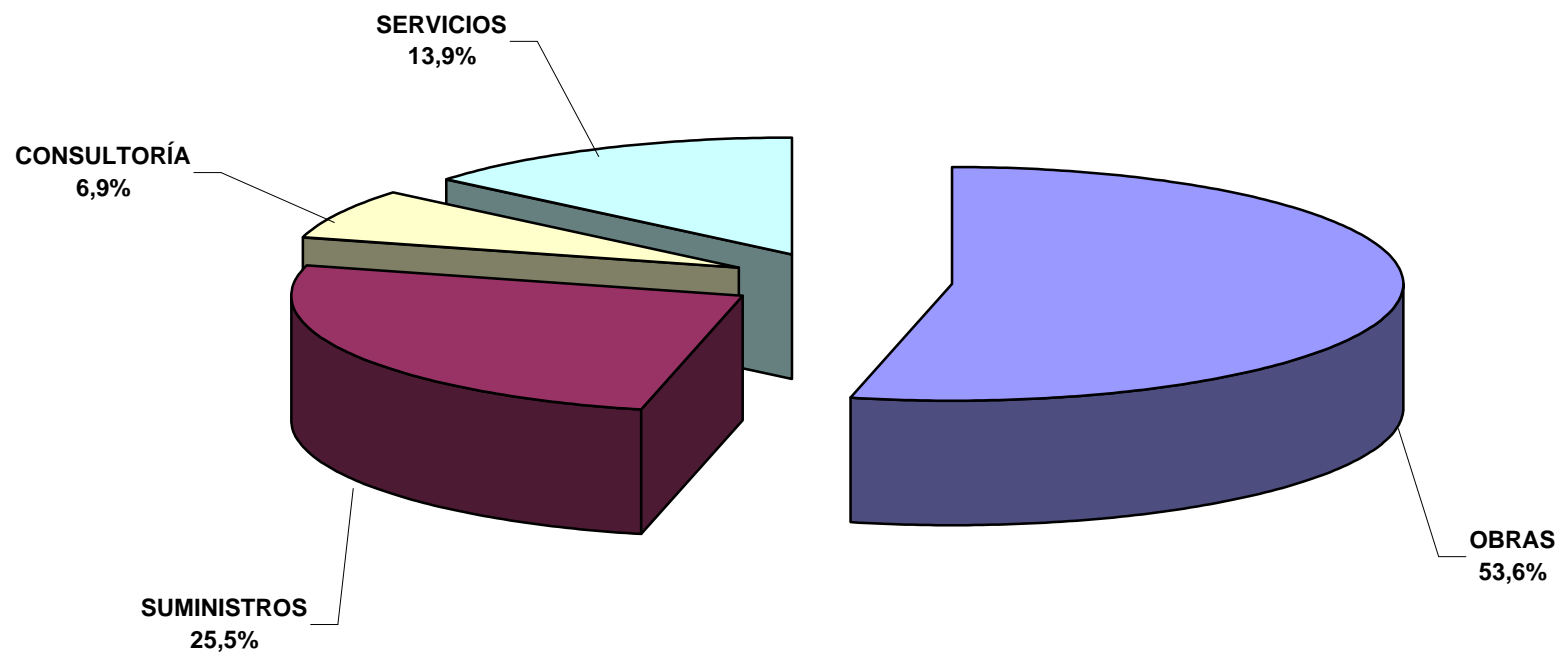


**IMPORTE TOTAL DE CONTRATOS SEGÚN TIPO DE CONTRATO, COMUNICADOS AL REGISTRO PÚBLICO DE CONTRATOS
AÑO 2000 (Miles de pesetas)**

ADM. CONTRATANTE	OBRAS	SUMINISTROS	CONSULTORIA	SERVICIOS	TOTAL
ORGANOS CONSTITUCIONALES		641.919			641.919
ESTADO	705.832.745	468.694.884	79.851.814	210.983.048	1.465.362.491
COMUNIDADES AUTÓNOMAS	526.170.934	190.865.358	94.178.551	112.826.557	924.041.400
ADM. LOCALES	220.118.498	30.953.611	12.888.641	53.490.576	317.451.326
TOTAL	1.452.122.177	691.155.773	186.919.005	377.300.181	2.707.497.136

DESGLOSE DE IMPORTES DE CONTRATOS SEGÚN SUBSECTOR Y TIPO DE CONTRATO

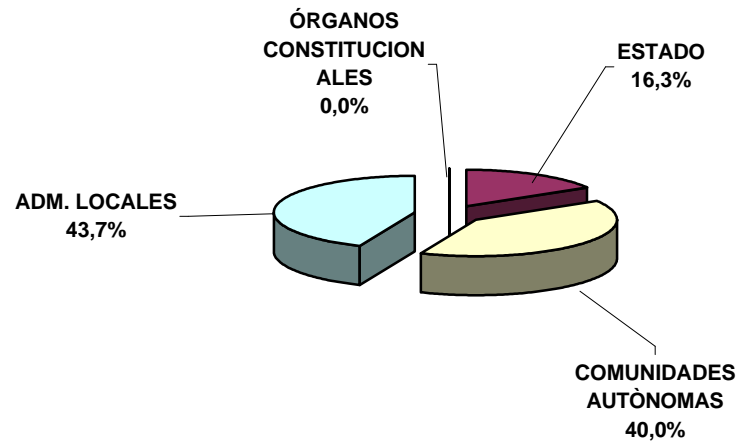
IMPORTE CONTRATADO



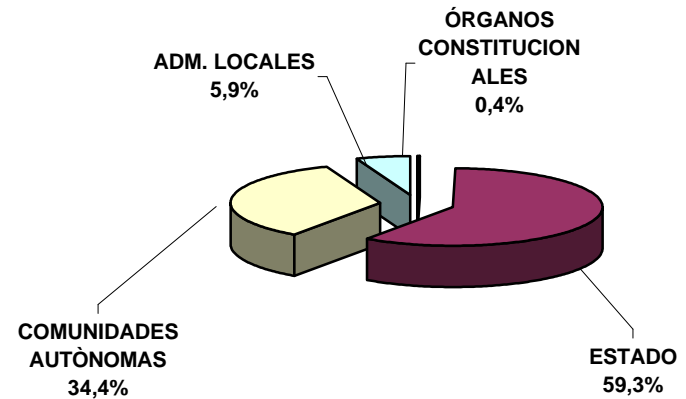
**DESGLOSE DE NÚMERO DE CONTRATOS SEGÚN ADMINISTRACIÓN CONTRATANTE Y TIPO DE CONTRATO
AÑO 2000**

ADM. CONTRATANTE	OBRAS	SUMINISTROS	CONSULTORIA	SERVICIOS	TOTAL
ORGANOS CONSTITUCIONALES		176			176
ESTADO	2.333	28.297	1.206	4.358	36.194
COMUNIDADES AUTÓNOMAS	5.735	16.430	5.370	5.425	32.960
ADM. LOCALES	6.266	2.806	730	2.171	11.973
TOTAL	14.334	47.709	7.306	11.954	81.303

OBRAS



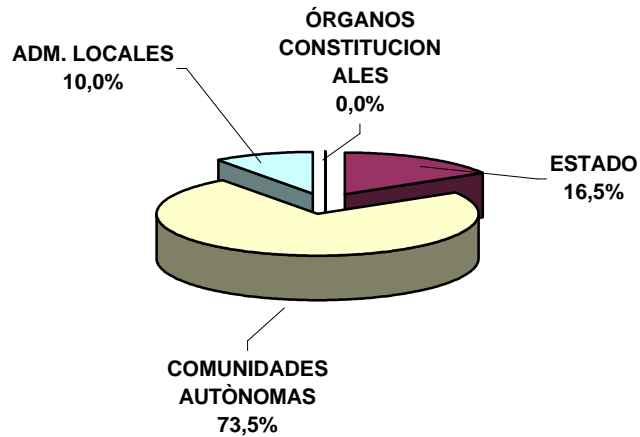
SUMINISTROS



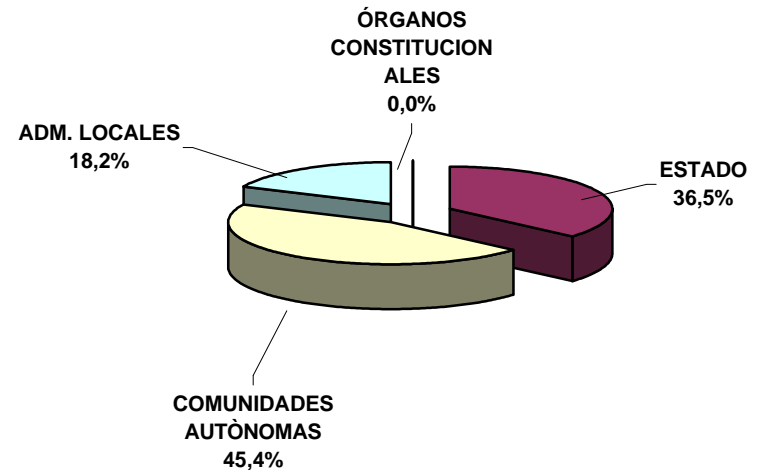
**DESGLOSE DE NÚMERO DE CONTRATOS SEGÚN ADMINISTRACIÓN CONTRATANTE Y TIPO DE CONTRATO
AÑO 2000**

ADM. CONTRATANTE	OBRAS	SUMINISTROS	CONSULTORIA	SERVICIOS	TOTAL
ORGANOS CONSTITUCIONALES		176			176
ESTADO	2.333	28.297	1.206	4.358	36.194
COMUNIDADES AUTÓNOMAS	5.735	16.430	5.370	5.425	32.960
ADM. LOCALES	6.266	2.806	730	2.171	11.973
TOTAL	14.334	47.709	7.306	11.954	81.303

CONSULTORÍA



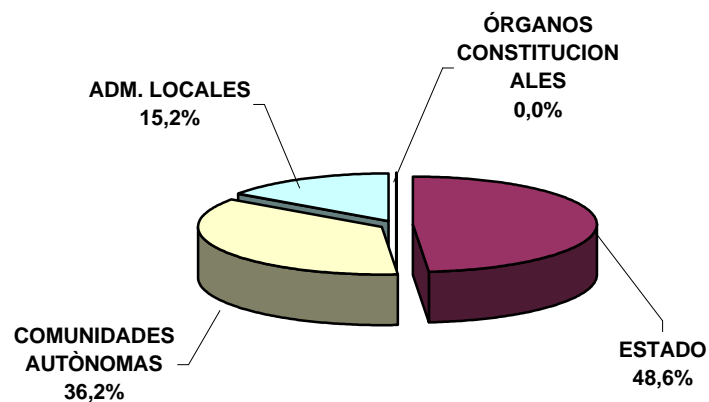
SERVICIOS



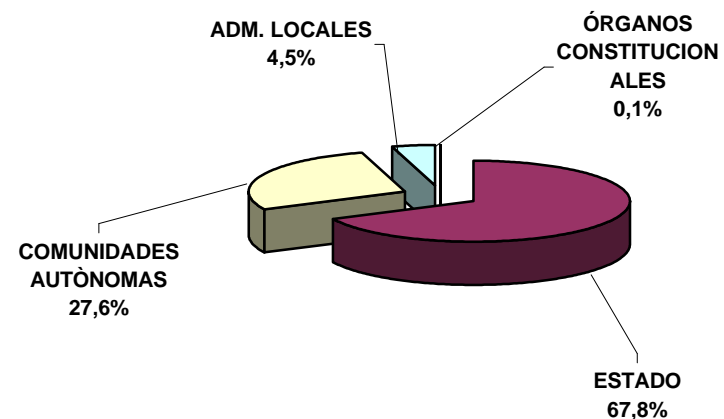
**DESGLOSE DE IMPORTES SEGÚN ADMINISTRACIÓN CONTRATANTE Y TIPO DE CONTRATO
AÑO 2000 (Miles de pesetas)**

ADM. CONTRATANTE	OBRAS	SUMINISTROS	CONSULTORIA	SERVICIOS	TOTAL
ORGANOS CONSTITUCIONALES		641.919			641.919
ESTADO	705.832.745	468.694.884	79.851.814	210.983.048	1.465.362.491
COMUNIDADES AUTÓNOMAS	526.170.934	190.865.358	94.178.551	112.826.557	924.041.400
ADM. LOCALES	220.118.498	30.953.611	12.888.641	53.490.576	317.451.326
TOTAL	1.452.122.177	691.155.773	186.919.005	377.300.181	2.707.497.136

OBRAS



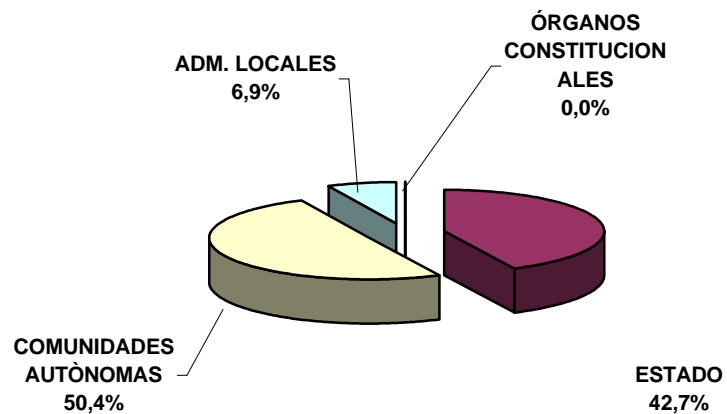
SUMINISTROS



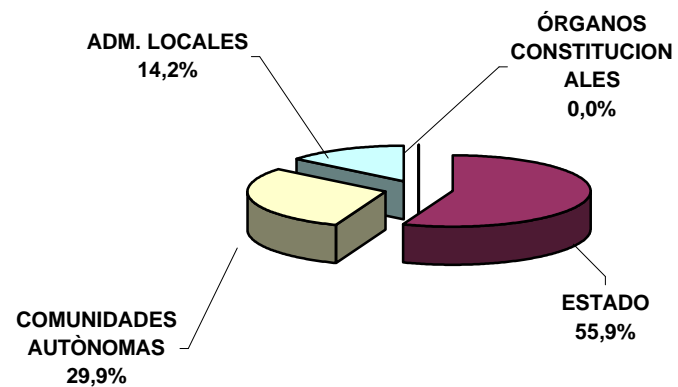
**DESGLOSE DE IMPORTES SEGÚN ADMINISTRACIÓN CONTRATANTE Y TIPO DE CONTRATO
AÑO 2000 (Miles de pesetas)**

ADM. CONTRATANTE	OBRAS	SUMINISTROS	CONSULTORIA	SERVICIOS	TOTAL
ORGANOS CONSTITUCIONALES		641.919			641.919
ESTADO	705.832.745	468.694.884	79.851.814	210.983.048	1.465.362.491
COMUNIDADES AUTÓNOMAS	526.170.934	190.865.358	94.178.551	112.826.557	924.041.400
ADM. LOCALES	220.118.498	30.953.611	12.888.641	53.490.576	317.451.326
TOTAL	1.452.122.177	691.155.773	186.919.005	377.300.181	2.707.497.136

CONSULTORÍA



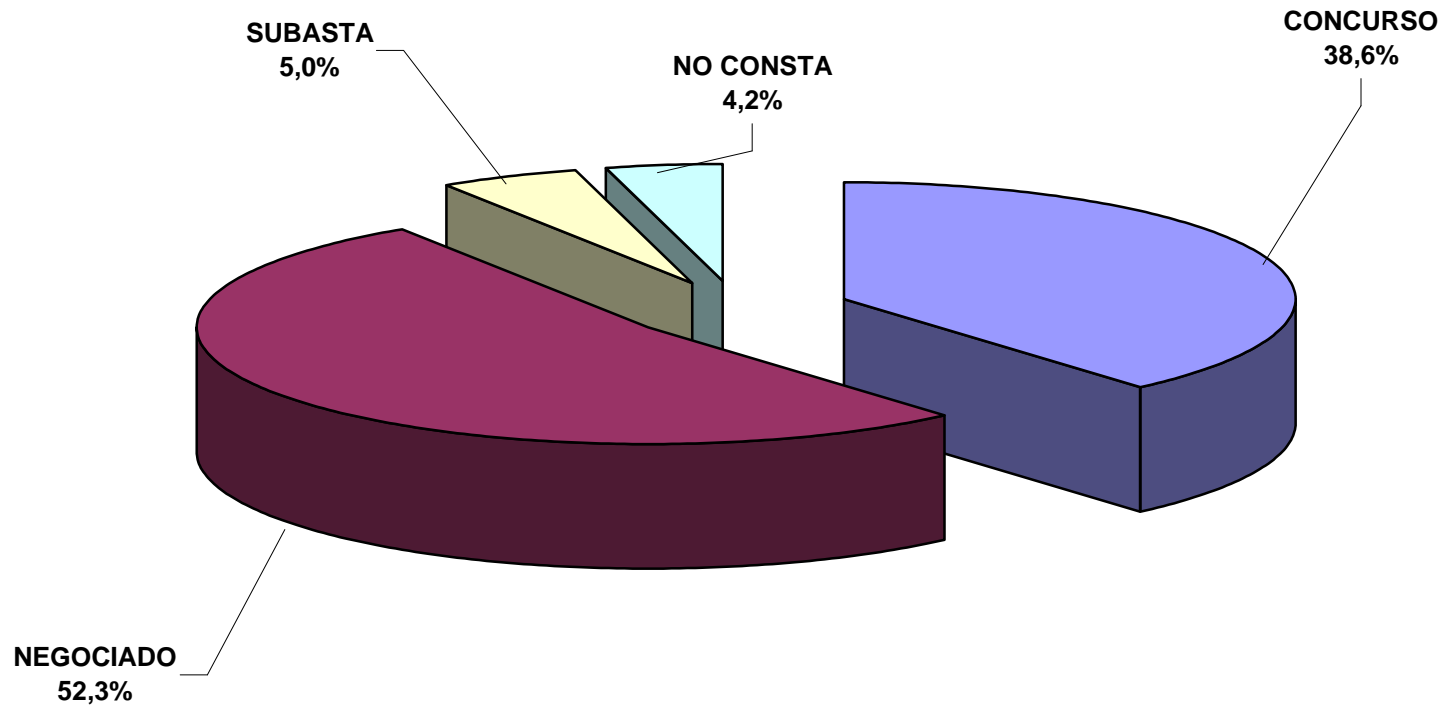
SERVICIOS



**NÚMERO TOTAL DE CONTRATOS SEGÚN FORMA DE ADJUDICACIÓN, COMUNICADOS AL REGISTRO PÚBLICO DE CONTRATOS
AÑO 2000**

ADM. CONTRATANTE	CONCURSO	NEGOCIADO	SUBASTA	NO CONSTA	TOTAL
ORGANOS CONSTITUCIONALES	2	174			176
ESTADO	10.855	24.362	977		36.194
COMUNIDADES AUTÓNOMAS	15.641	12.872	1.083	3.364	32.960
ADM. LOCALES	5.139	4.863	1.971		11.973
TOTAL	30.912	41.886	3.974	3.364	81.303

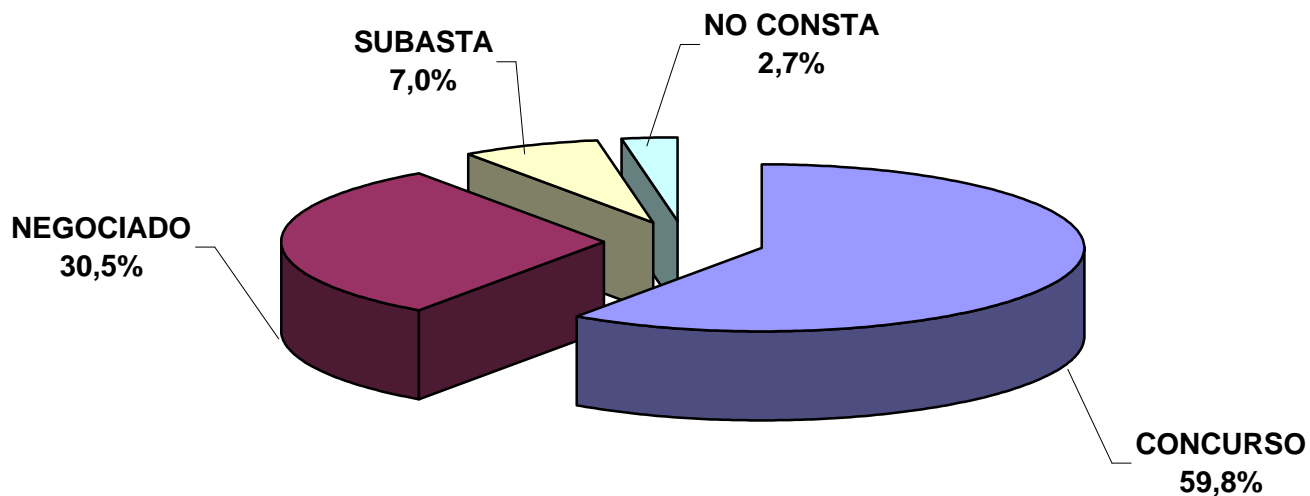
NÚMERO DE CONTRATOS



**IMPORTE TOTAL DE CONTRATOS SEGÚN FORMA DE ADJUDICACIÓN, COMUNICADOS AL REGISTRO PÚBLICO DE CONTRATOS
AÑO 2000 (Miles de pesetas)**

ADM. CONTRATANTE	CONCURSO	NEGOCIADO	SUBASTA	NO CONSTA	TOTAL
ORGANOS CONSTITUCIONALES	18.710	623.209			641.919
ESTADO	836.095.462	542.806.697	86.460.332		1.465.362.491
COMUNIDADES AUTÓNOMAS	593.854.807	210.399.637	47.645.091	72.141.865	924.041.400
ADM. LOCALES	188.739.445	72.997.037	55.714.844		317.451.326
TOTAL	1.618.708.424	826.826.580	189.820.267	72.141.865	2.707.497.136

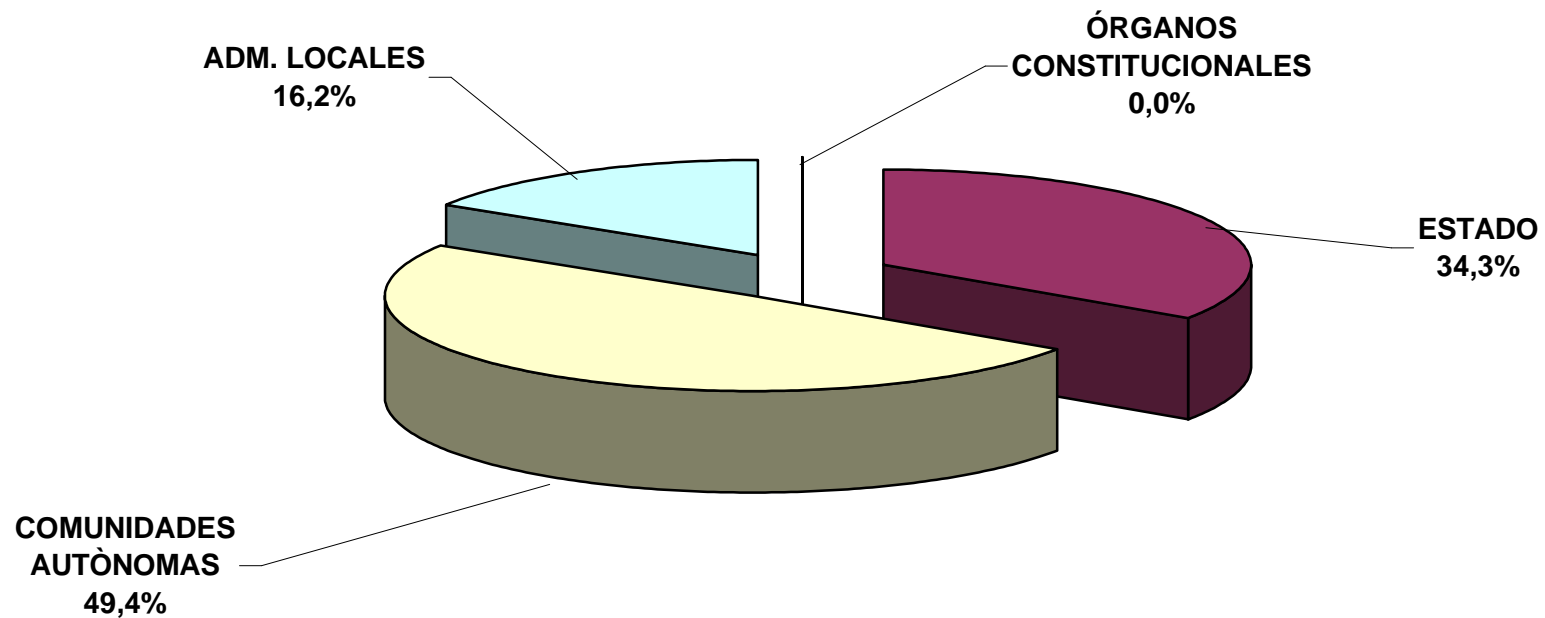
IMPORTE CONTRATADO



**DESGLOSE DE NÚMERO DE CONTRATOS SEGÚN ADMINISTRACIÓN CONTRATANTE Y FORMA DE ADJUDICACIÓN
AÑO 2000**

ADM. CONTRATANTE	CONCURSO	NEGOCIADO	SUBASTA	NO CONSTA	TOTAL
ORGANOS CONSTITUCIONALES	2	174			176
ESTADO	10.855	24.362	977		36.194
COMUNIDADES AUTÓNOMAS	15.641	12.872	1.083	3.364	32.960
ADM. LOCALES	5.139	4.863	1.971		11.973
TOTAL	31.637	42.271	4.031	3.364	81.303

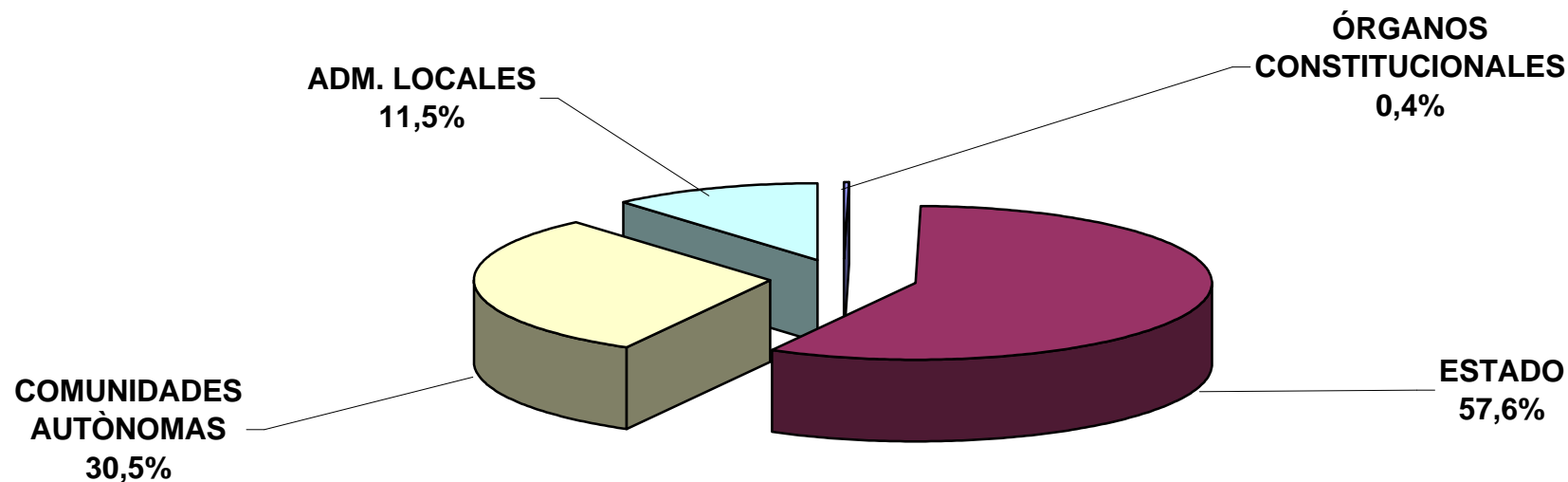
CONCURSO



**DESGLOSE DE NÚMERO DE CONTRATOS SEGÚN ADMINISTRACIÓN CONTRATANTE Y FORMA DE ADJUDICACIÓN
AÑO 2000**

ADM. CONTRATANTE	CONCURSO	NEGOCIADO	SUBASTA	NO CONSTA	TOTAL
ORGANOS CONSTITUCIONALES	2	174			176
ESTADO	10.855	24.362	977		36.194
COMUNIDADES AUTÓNOMAS	15.641	12.872	1.083	3.364	32.960
ADM. LOCALES	5.139	4.863	1.971		11.973
TOTAL	31.637	42.271	4.031	3.364	81.303

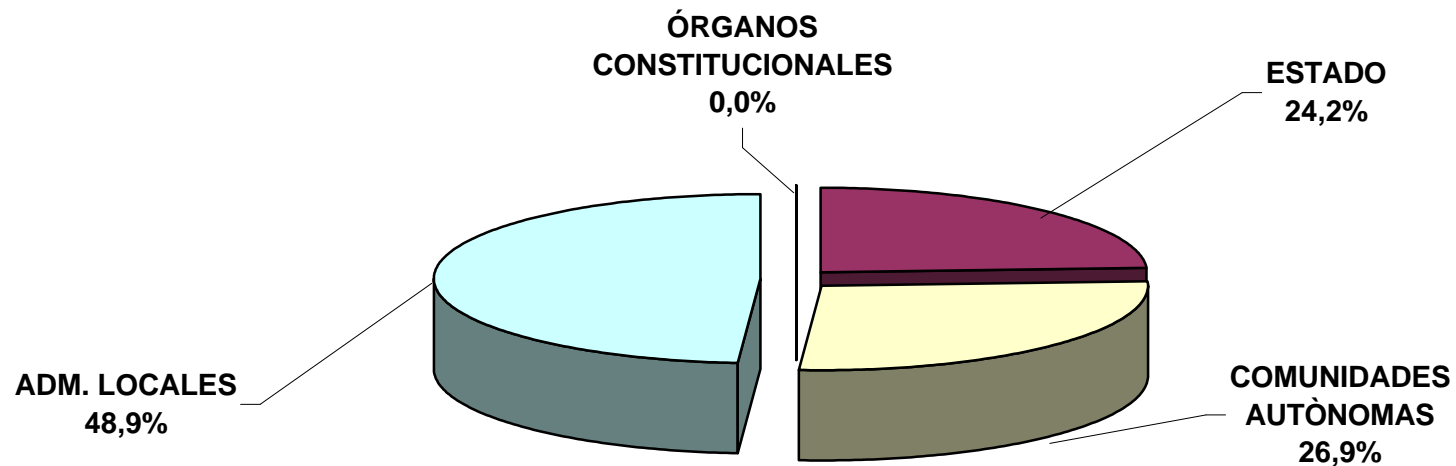
NEGOCIADO



**DESGLOSE DE NÚMERO DE CONTRATOS SEGÚN ADMINISTRACIÓN CONTRATANTE Y FORMA DE ADJUDICACIÓN
AÑO 2000**

ADM. CONTRATANTE	CONCURSO	NEGOCIADO	SUBASTA	NO CONSTA	TOTAL
ORGANOS CONSTITUCIONALES	2	174			176
ESTADO	10.855	24.362	977		36.194
COMUNIDADES AUTÓNOMAS	15.641	12.872	1.083	3.364	32.960
ADM. LOCALES	5.139	4.863	1.971		11.973
TOTAL	31.637	42.271	4.031	3.364	81.303

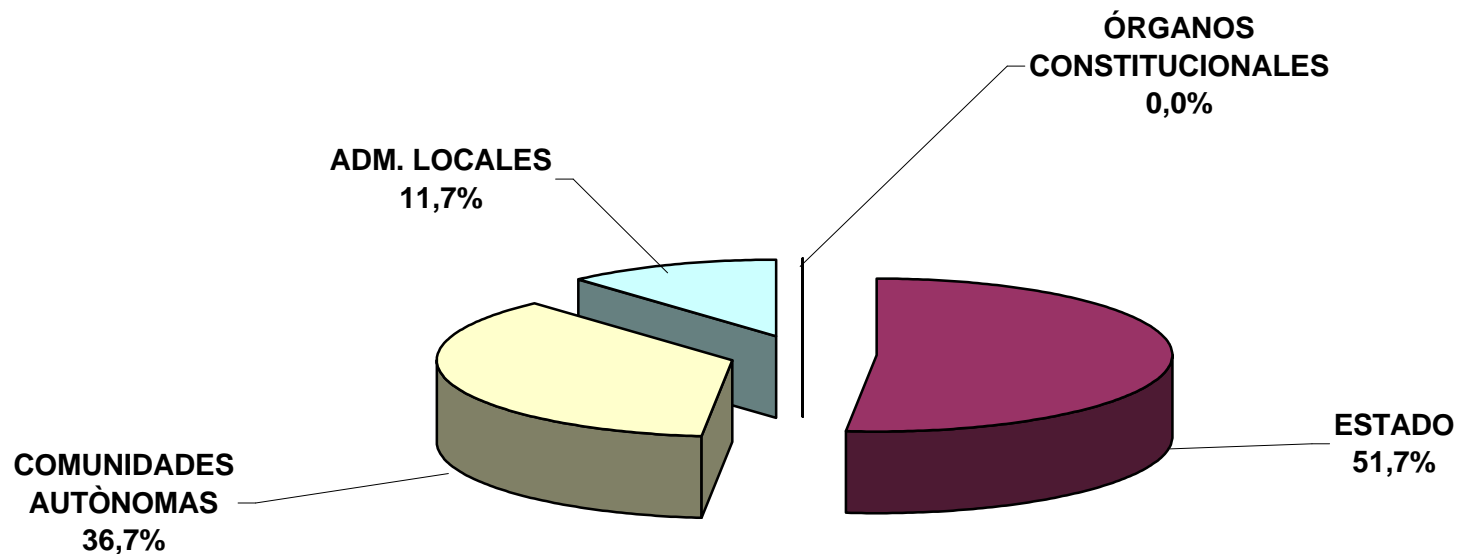
SUBASTA



**DESGLOSE DE IMPORTES DE CONTRATOS SEGÚN ADMINISTRACIÓN CONTRATANTE Y FORMA DE ADJUDICACIÓN
AÑO 2000 (Miles de pesetas)**

ADM. CONTRATANTE	CONCURSO	NEGOCIADO	SUBASTA	NO CONSTA	TOTAL
ORGANOS CONSTITUCIONALES	18.710	623.209			641.919
ESTADO	836.095.462	542.806.697	86.460.332		1.465.362.491
COMUNIDADES AUTÓNOMAS	593.854.807	210.399.637	47.645.091	72.141.865	924.041.400
ADM. LOCALES	188.739.445	72.997.037	55.714.844		317.451.326
TOTAL	1.618.708.424	826.826.580	189.820.267	72.141.865	2.707.497.136

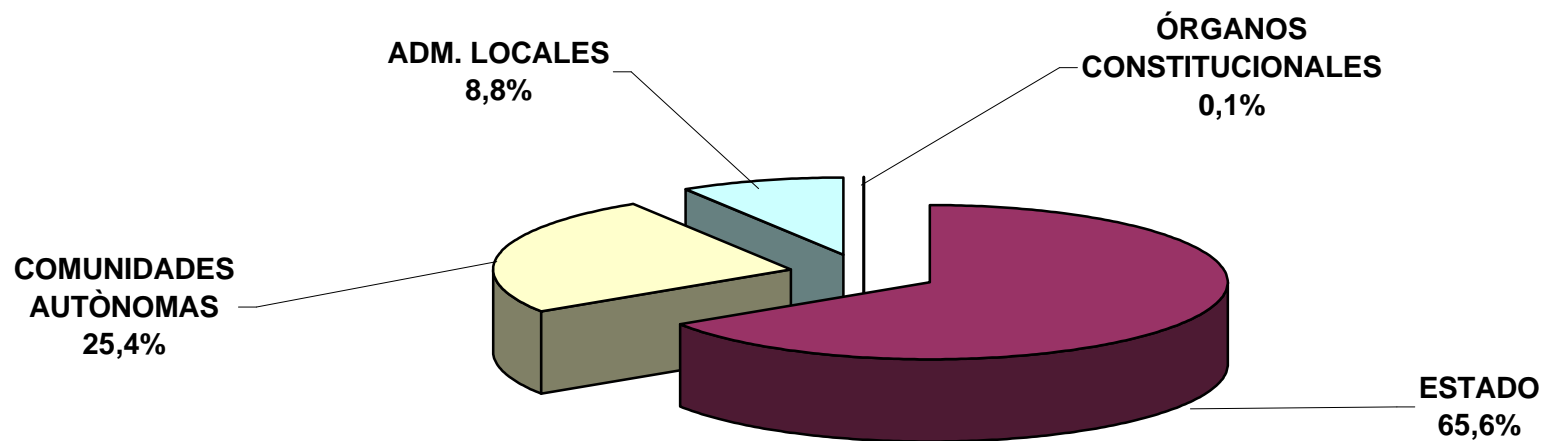
CONCURSO



**DESGLOSE DE IMPORTES DE CONTRATOS SEGÚN ADMINISTRACIÓN CONTRATANTE Y FORMA DE ADJUDICACIÓN
AÑO 2000 (Miles de pesetas)**

ADM. CONTRATANTE	CONCURSO	NEGOCIADO	SUBASTA	NO CONSTA	TOTAL
ORGANOS CONSTITUCIONALES	18.710	623.209			641.919
ESTADO	836.095.462	542.806.697	86.460.332		1.465.362.491
COMUNIDADES AUTÓNOMAS	593.854.807	210.399.637	47.645.091	72.141.865	924.041.400
ADM. LOCALES	188.739.445	72.997.037	55.714.844		317.451.326
TOTAL	1.618.708.424	826.826.580	189.820.267	72.141.865	2.707.497.136

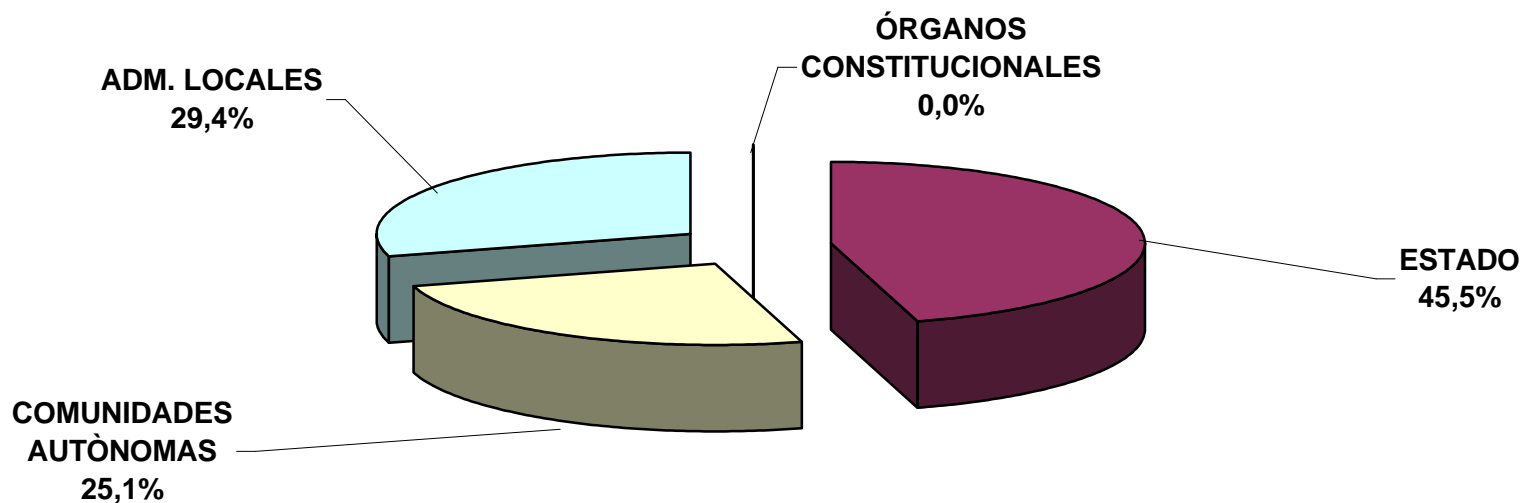
NEGOCIADO



**DESGLOSE DE IMPORTES DE CONTRATOS SEGÚN ADMINISTRACIÓN CONTRATANTE Y FORMA DE ADJUDICACIÓN
AÑO 2000 (Miles de pesetas)**

ADM. CONTRATANTE	CONCURSO	NEGOCIADO	SUBASTA	NO CONSTA	TOTAL
ORGANOS CONSTITUCIONALES	18.710	623.209			641.919
ESTADO	836.095.462	542.806.697	86.460.332		1.465.362.491
COMUNIDADES AUTÓNOMAS	593.854.807	210.399.637	47.645.091	72.141.865	924.041.400
ADM. LOCALES	188.739.445	72.997.037	55.714.844		317.451.326
TOTAL	1.618.708.424	826.826.580	189.820.267	72.141.865	2.707.497.136

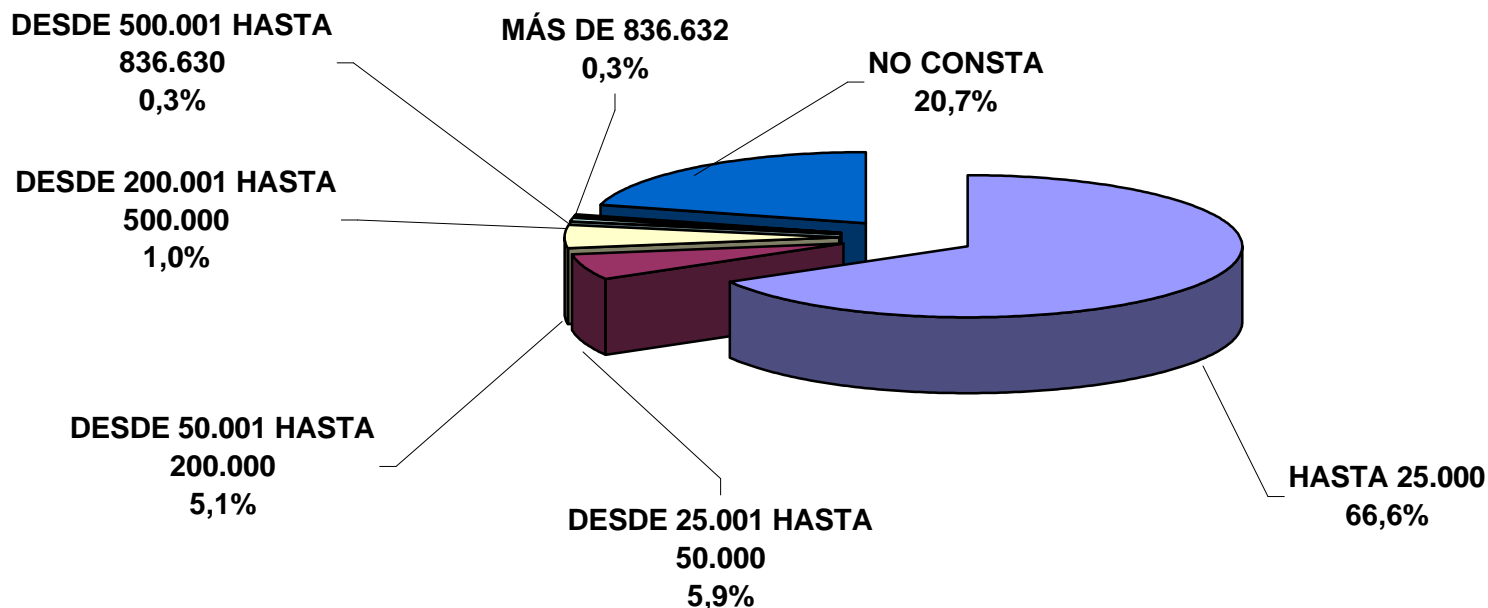
SUBASTA



NÚMERO TOTAL DE CONTRATOS POR TRAMOS SEGÚN ADMINISTRACIÓN CONTRATANTE

TRAMOS (Miles de pesetas)	ÓRGANOS CONSTITUCIONALES	ESTADO	CC.AA	AA.LL	TOTAL
HASTA 25.000	174	31.255	13.157	9.588	54.174
DESDE 25.001 HASTA 50.000	1	2.095	1.478	1.209	4.783
DESDE 50.001 HASTA 200.000	1	2.095	1.091	982	4.169
DESDE 200.001 HASTA 500.000		441	232	152	825
DESDE 500.001 HASTA 836.630		113	88	22	223
MÁS DE 836.632		195	60	20	275
NO CONSTA			16.854		16.854
TOTAL	176	36.194	32.960	11.973	81.303

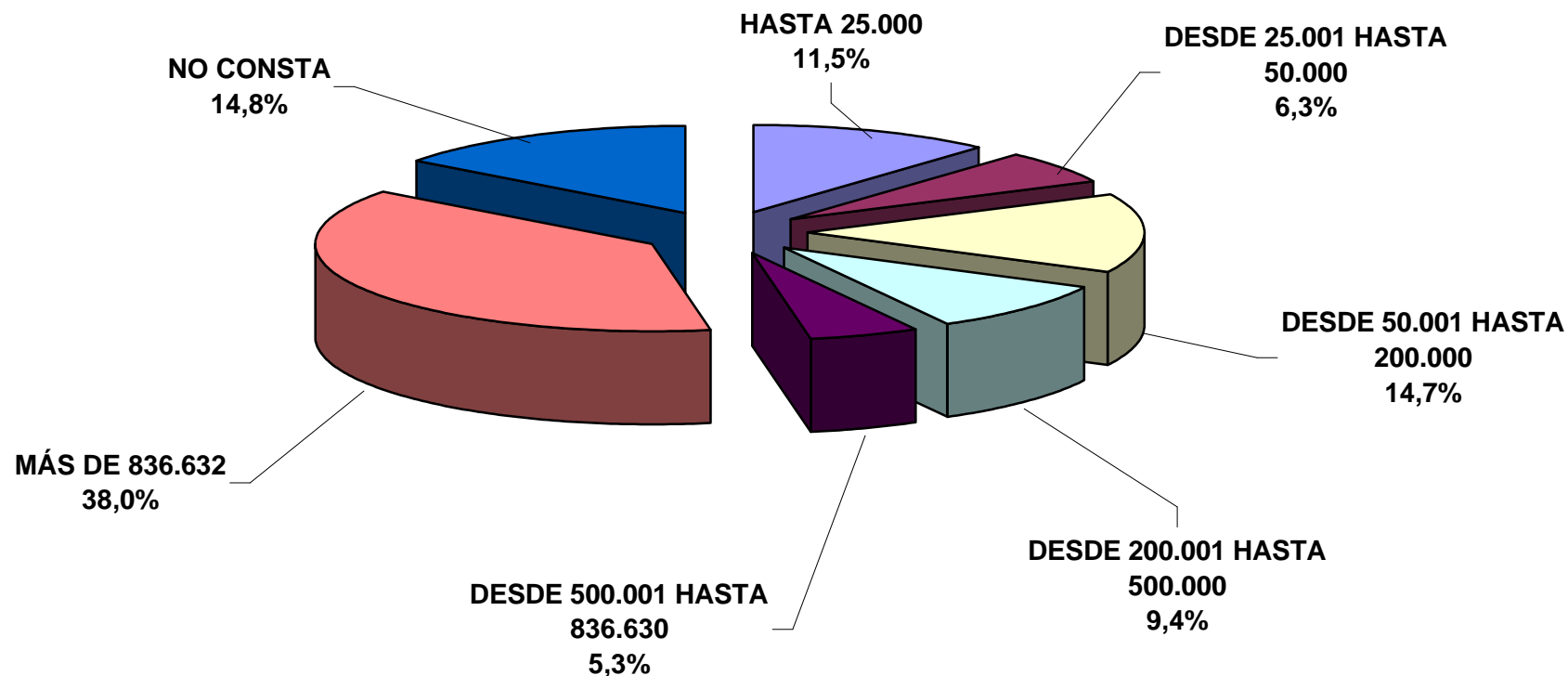
NÚMERO DE CONTRATOS



IMPORTE CONTRATADO POR TRAMOS SEGUN ADMINISTRACION CONTRATANTE
AÑO 2000 (Miles de pesetas)

TRAMOS(Miles de pesetas)	ORGANOS CONSTITUCIONALES	ESTADO	CC.AA	AA.LL	TOTAL
HASTA 25.000	423.625	144.640.432	89.542.652	77.900.680	312.507.389
DESDE 25.001 HASTA 50.000	48.913	75.002.346	52.086.710	42.496.263	169.634.232
DESDE 50.001 HASTA 200.000	169.381	204.308.800	102.088.896	91.191.427	397.758.504
DESDE 200.001 HASTA 500.000		133.499.103	73.236.342	47.558.894	254.294.338
DESDE 500.001 HASTA 836.630		72.983.240	57.098.586	13.859.714	143.941.540
MÁS DE 836.632		834.928.570	148.569.306	44.444.348	1.027.942.224
NO CONSTA			401.418.908		401.418.908
TOTAL	641.919	1.465.362.491	924.041.400	317.451.326	2.707.497.136

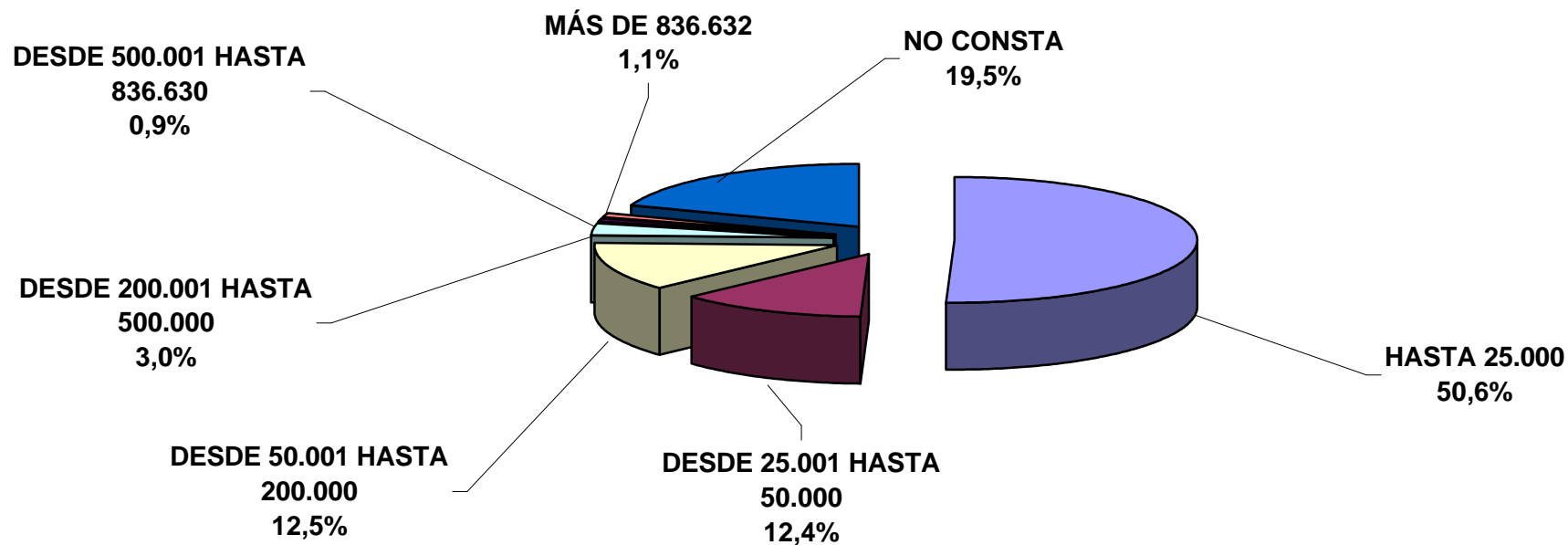
IMPORTE CONTRATADO



**NUMERO DE CONTRATOS POR TRAMOS SEGUN TIPO DE CONTRATO
AÑO 2000**

TRAMOS(Miles de pesetas)	OBRAS	SUMINISTROS	CONSULTORÍA	SERVICIOS	TOTAL
HASTA 25.000	7.258	35.513	2.428	8.975	54.174
DESDE 25.001 HASTA 50.000	1.778	1.727	346	932	4.783
DESDE 50.001 HASTA 200.000	1.788	1.220	388	773	4.169
DESDE 200.001 HASTA 500.000	426	159	86	154	825
DESDE 500.001 HASTA 836.630	133	35	9	46	223
MÁS DE 836.632	163	45	10	57	275
NO CONSTA	2.788	9.010	4.039	1.017	16.854
TOTAL	14.334	47.709	7.306	11.954	81.303

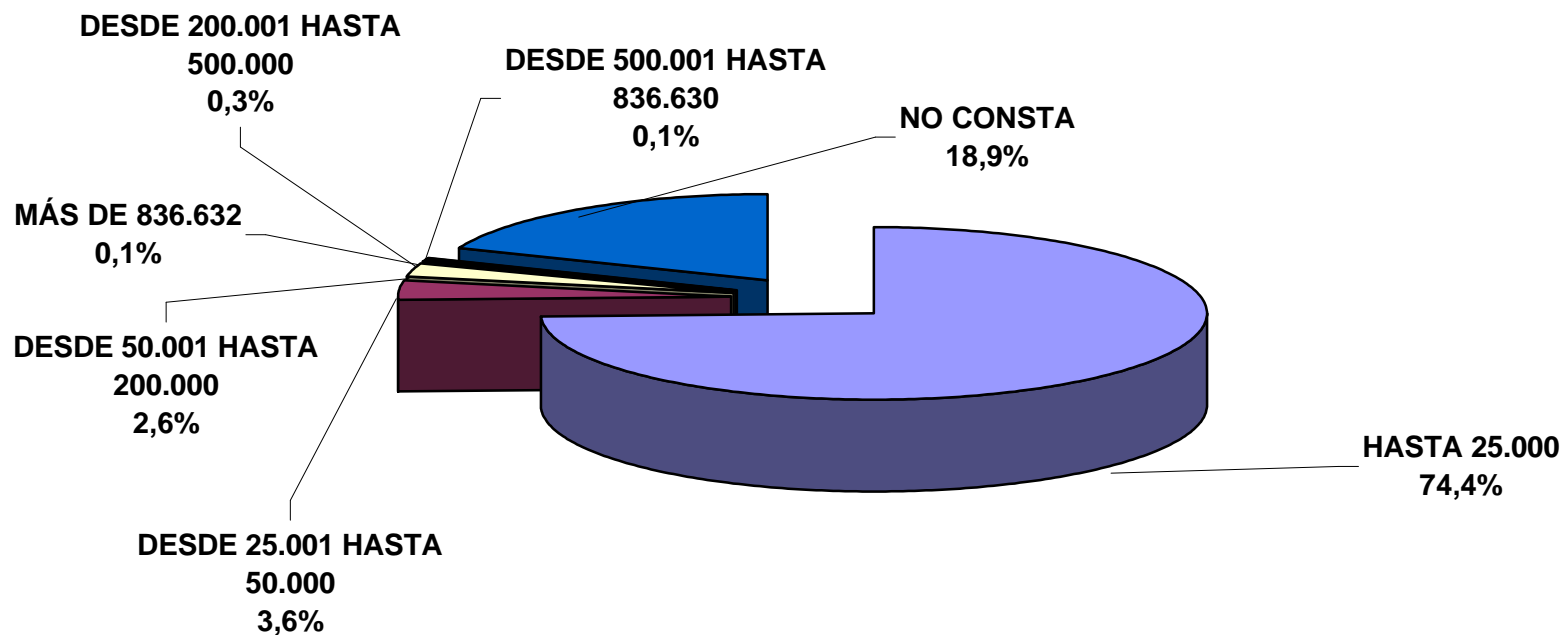
NÚMERO DE CONTRATOS DE OBRAS



**NUMERO DE CONTRATOS POR TRAMOS SEGUN TIPO DE CONTRATO
AÑO 2000**

TRAMOS(Miles de pesetas)	OBRAS	SUMINISTROS	CONSULTORÍA	SERVICIOS	TOTAL
HASTA 25.000	7.258	35.513	2.428	8.975	54.174
DESDE 25.001 HASTA 50.000	1.778	1.727	346	932	4.783
DESDE 50.001 HASTA 200.000	1.788	1.220	388	773	4.169
DESDE 200.001 HASTA 500.000	426	159	86	154	825
DESDE 500.001 HASTA 836.630	133	35	9	46	223
MÁS DE 836.632	163	45	10	57	275
NO CONSTA	2.788	9.010	4.039	1.017	16.854
TOTAL	14.334	47.709	7.306	11.954	81.303

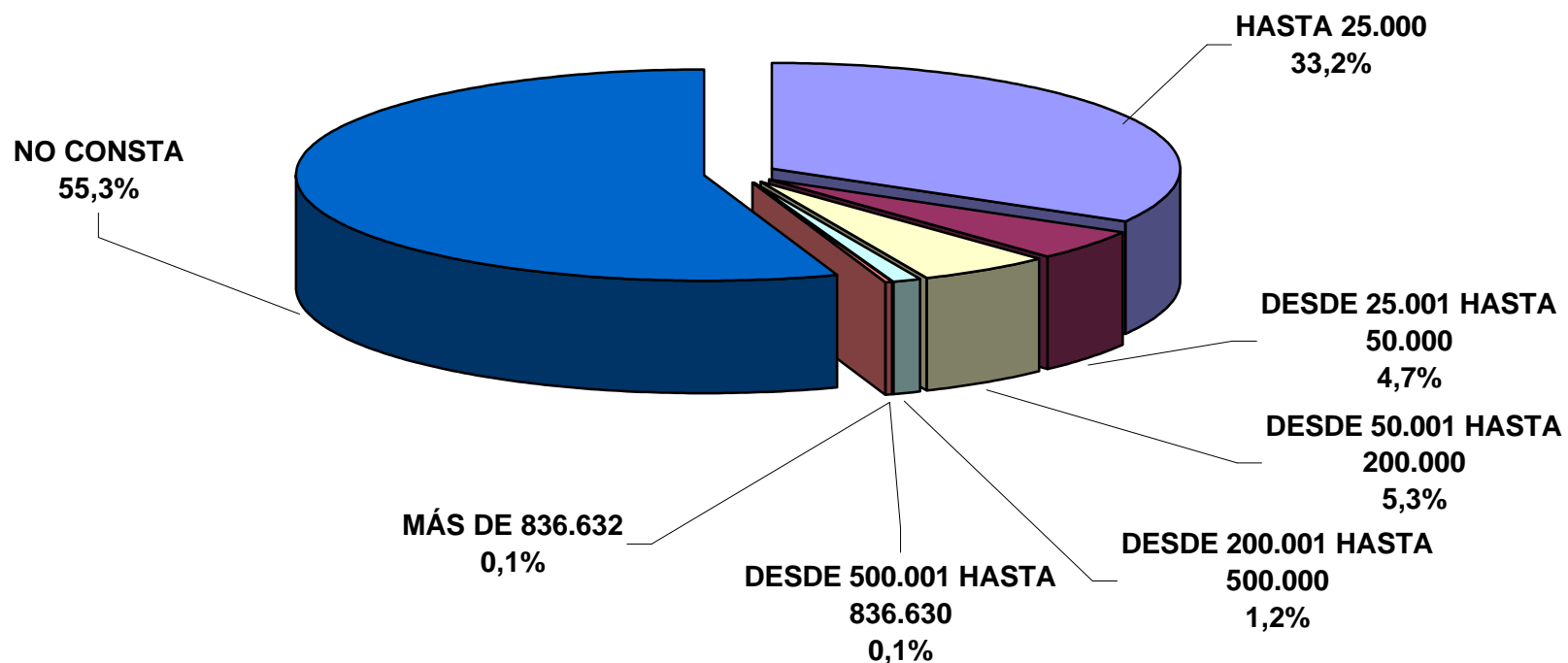
NÚMERO DE CONTRATOS DE SUMINISTROS



**NUMERO DE CONTRATOS POR TRAMOS SEGUN TIPO DE CONTRATO
AÑO 2000**

TRAMOS(Miles de pesetas)	OBRAS	SUMINISTROS	CONSULTORÍA	SERVICIOS	TOTAL
HASTA 25.000	7.258	35.513	2.428	8.975	54.174
DESDE 25.001 HASTA 50.000	1.778	1.727	346	932	4.783
DESDE 50.001 HASTA 200.000	1.788	1.220	388	773	4.169
DESDE 200.001 HASTA 500.000	426	159	86	154	825
DESDE 500.001 HASTA 836.630	133	35	9	46	223
MÁS DE 836.632	163	45	10	57	275
NO CONSTA	2.788	9.010	4.039	1.017	16.854
TOTAL	14.334	47.709	7.306	11.954	81.303

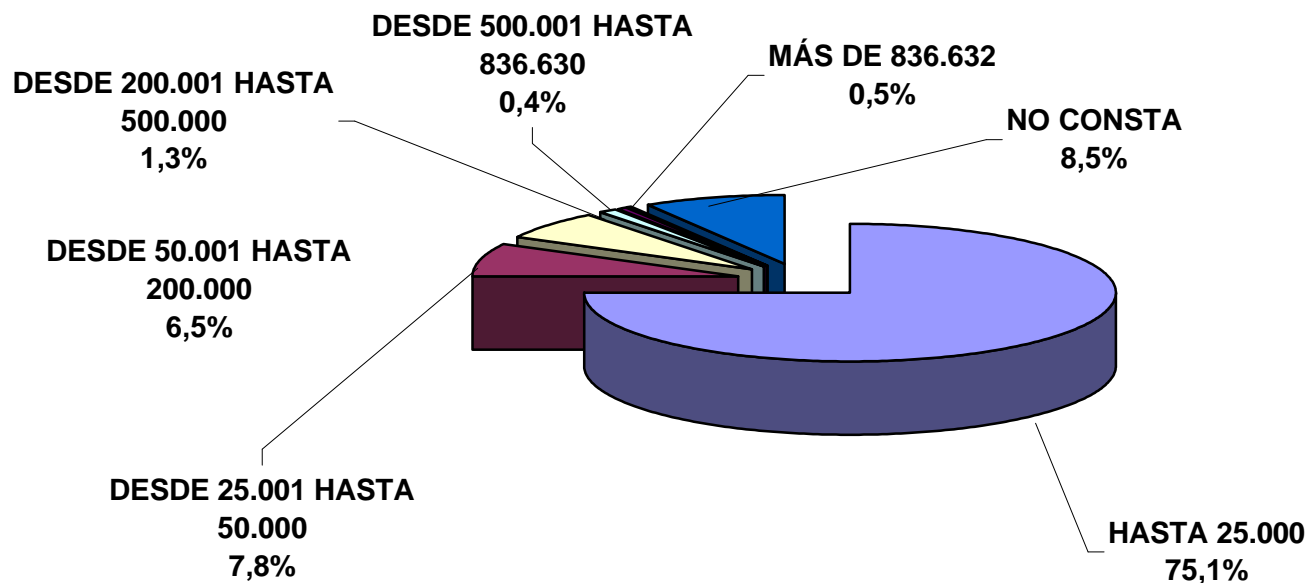
NÚMERO DE CONTRATOS DE CONSULTORÍA



**NUMERO DE CONTRATOS POR TRAMOS SEGUN TIPO DE CONTRATO
AÑO 2000**

TRAMOS(Miles de pesetas)	OBRAS	SUMINISTROS	CONSULTORÍA	SERVICIOS	TOTAL
HASTA 25.000	7.258	35.513	2.428	8.975	54.174
DESDE 25.001 HASTA 50.000	1.778	1.727	346	932	4.783
DESDE 50.001 HASTA 200.000	1.788	1.220	388	773	4.169
DESDE 200.001 HASTA 500.000	426	159	86	154	825
DESDE 500.001 HASTA 836.630	133	35	9	46	223
MÁS DE 836.632	163	45	10	57	275
NO CONSTA	2.788	9.010	4.039	1.017	16.854
TOTAL	14.334	47.709	7.306	11.954	81.303

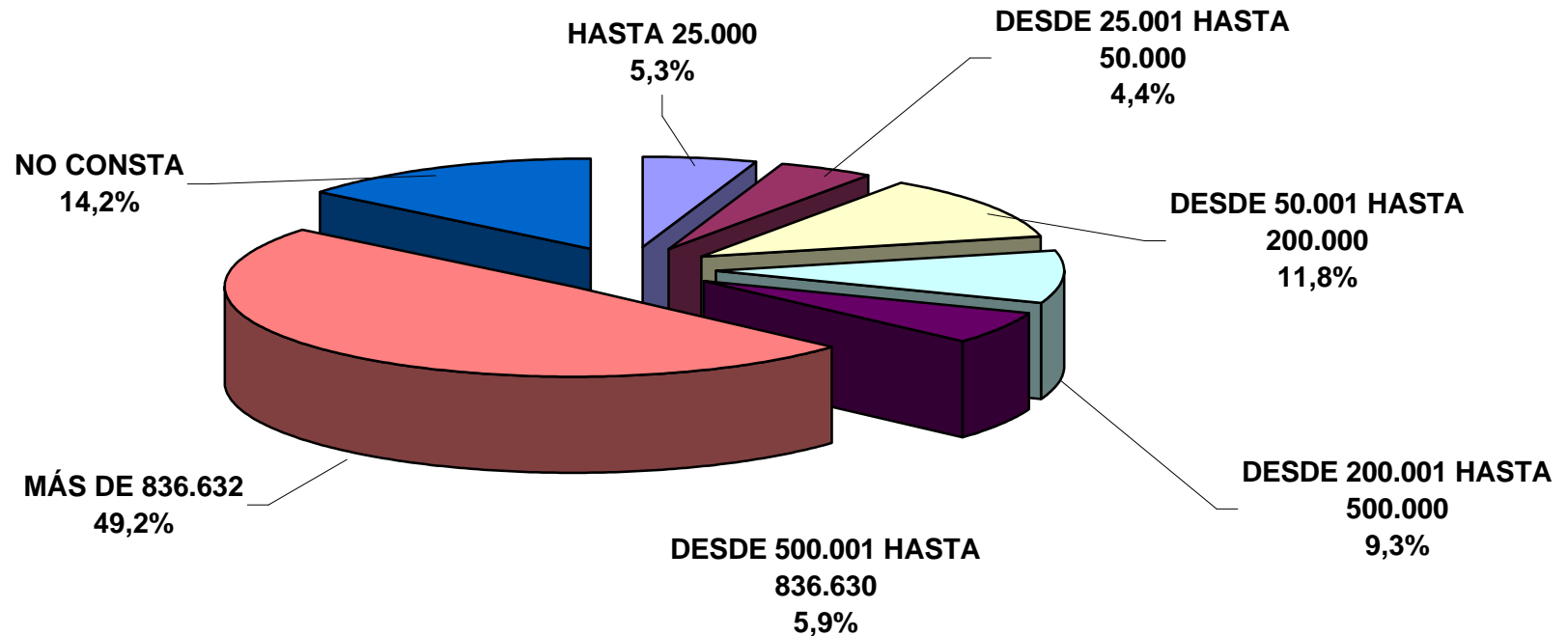
NÚMERO DE CONTRATOS DE SERVICIOS



**IMPORTES POR TRAMOS SEGUN TIPO DE CONTRATO
AÑO 2000 (Miles de pesetas)**

TRAMOS(Miles de pesetas)	OBRAS	SUMINISTROS	CONSULTORÍA	SERVICIOS	TOTAL
HASTA 25.000	76.744.390	146.827.358	21.173.260	67.762.382	312.507.389
DESDE 25.001 HASTA 50.000	63.476.709	61.393.240	12.102.469	32.661.814	169.634.232
DESDE 50.001 HASTA 200.000	171.469.880	114.431.141	38.220.967	73.636.517	397.758.504
DESDE 200.001 HASTA 500.000	134.843.709	47.832.286	24.588.735	47.029.609	254.294.338
DESDE 500.001 HASTA 836.630	85.965.433	22.137.076	5.581.939	30.257.093	143.941.540
MÁS DE 836.632	713.762.848	195.591.465	14.463.934	104.123.977	1.027.942.224
NO CONSTA	205.859.209	102.943.207	70.787.702	21.828.790	401.418.908
TOTAL	1.452.122.177	691.155.773	186.919.005	377.300.181	2.707.497.136

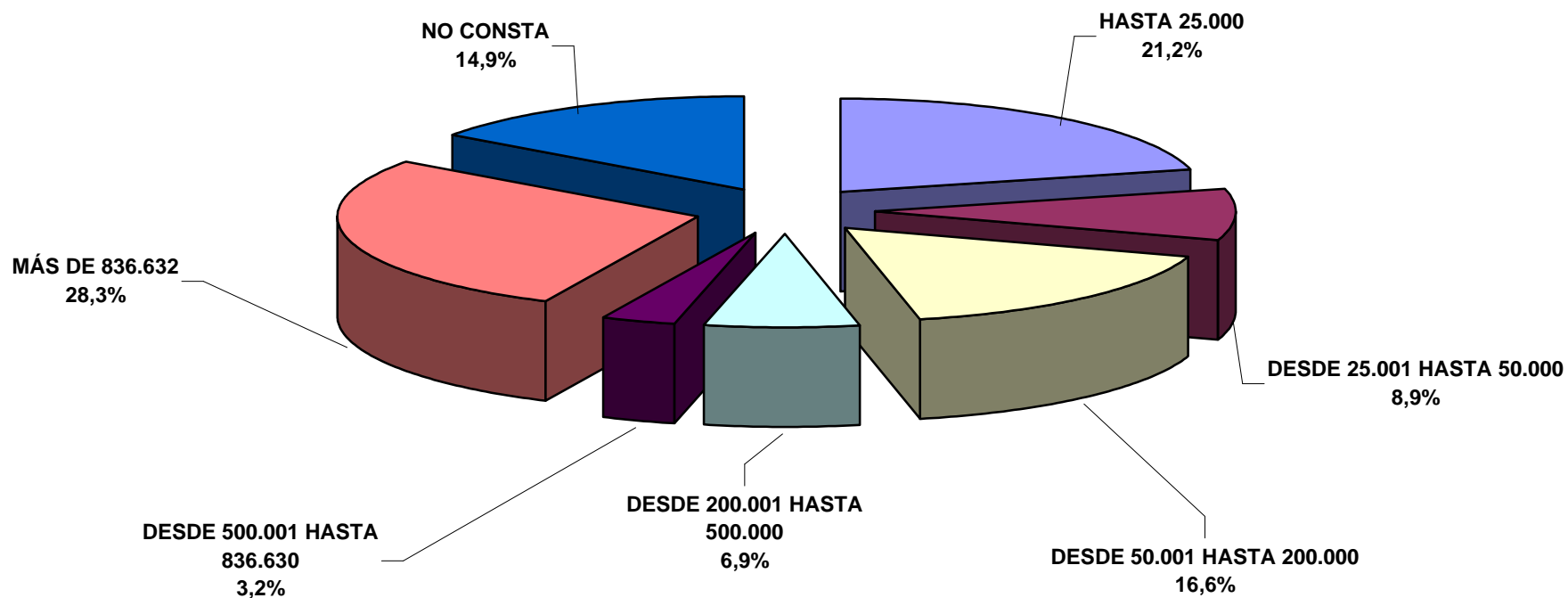
IMPORTES CONTRATOS DE OBRAS



**IMPORTES POR TRAMOS SEGUN TIPO DE CONTRATO
AÑO 2000 (Miles de pesetas)**

TRAMOS(Miles de pesetas)	OBRAS	SUMINISTROS	CONSULTORÍA	SERVICIOS	TOTAL
HASTA 25.000	76.744.390	146.827.358	21.173.260	67.762.382	312.507.389
DESDE 25.001 HASTA 50.000	63.476.709	61.393.240	12.102.469	32.661.814	169.634.232
DESDE 50.001 HASTA 200.000	171.469.880	114.431.141	38.220.967	73.636.517	397.758.504
DESDE 200.001 HASTA 500.000	134.843.709	47.832.286	24.588.735	47.029.609	254.294.338
DESDE 500.001 HASTA 836.630	85.965.433	22.137.076	5.581.939	30.257.093	143.941.540
MÁS DE 836.632	713.762.848	195.591.465	14.463.934	104.123.977	1.027.942.224
NO CONSTA	205.859.209	102.943.207	70.787.702	21.828.790	401.418.908
TOTAL	1.452.122.177	691.155.773	186.919.005	377.300.181	2.707.497.136

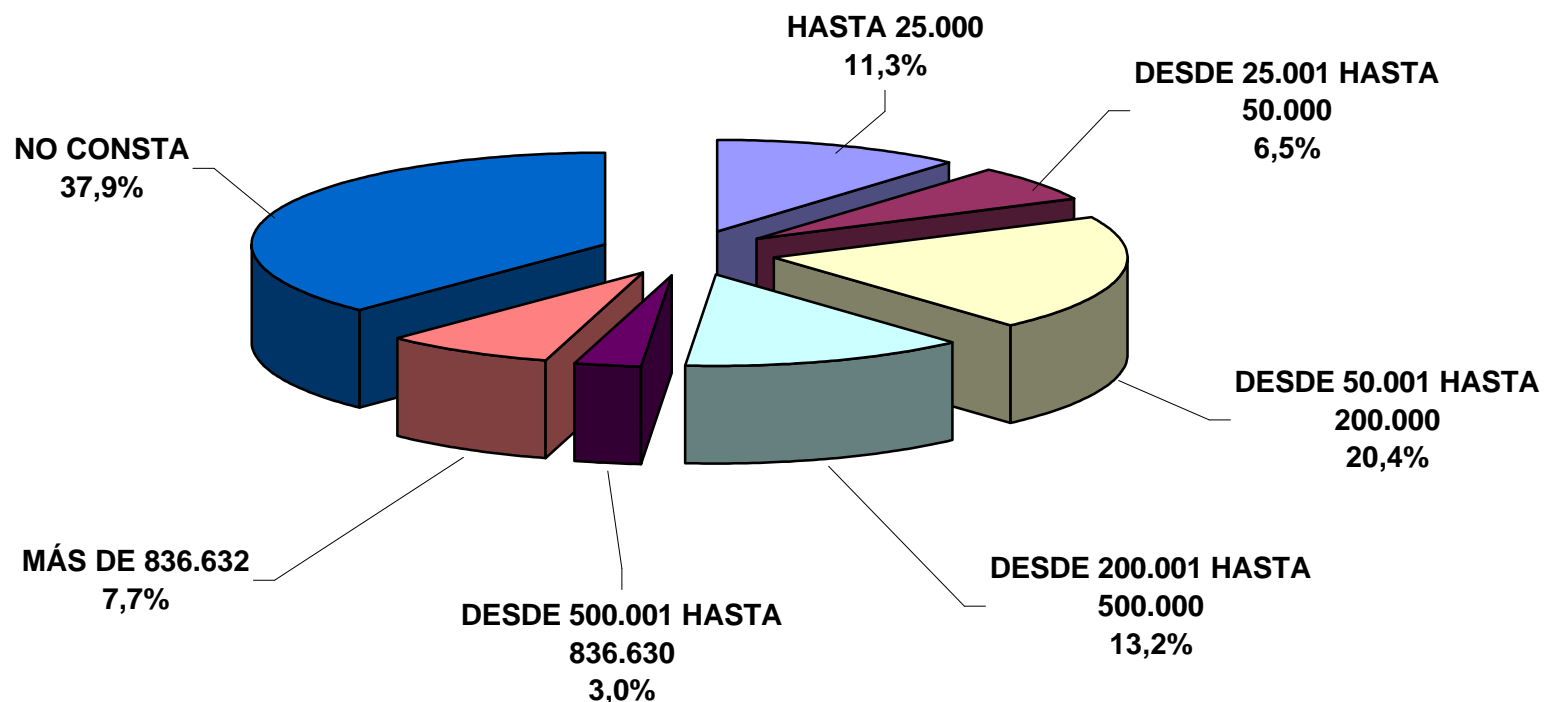
IMPORTES CONTRATOS DE SUMINISTROS



**IMPORTES POR TRAMOS SEGUN TIPO DE CONTRATO
AÑO 2000 (Miles de pesetas)**

TRAMOS (Miles de pesetas)	OBRAS	SUMINISTROS	CONSULTORÍA	SERVICIOS	TOTAL
HASTA 25.000	76.744.390	146.827.358	21.173.260	67.762.382	312.507.389
DESDE 25.001 HASTA 50.000	63.476.709	61.393.240	12.102.469	32.661.814	169.634.232
DESDE 50.001 HASTA 200.000	171.469.880	114.431.141	38.220.967	73.636.517	397.758.504
DESDE 200.001 HASTA 500.000	134.843.709	47.832.286	24.588.735	47.029.609	254.294.338
DESDE 500.001 HASTA 836.630	85.965.433	22.137.076	5.581.939	30.257.093	143.941.540
MÁS DE 836.632	713.762.848	195.591.465	14.463.934	104.123.977	1.027.942.224
NO CONSTA	205.859.209	102.943.207	70.787.702	21.828.790	401.418.908
TOTAL	1.452.122.177	691.155.773	186.919.005	377.300.181	2.707.497.136

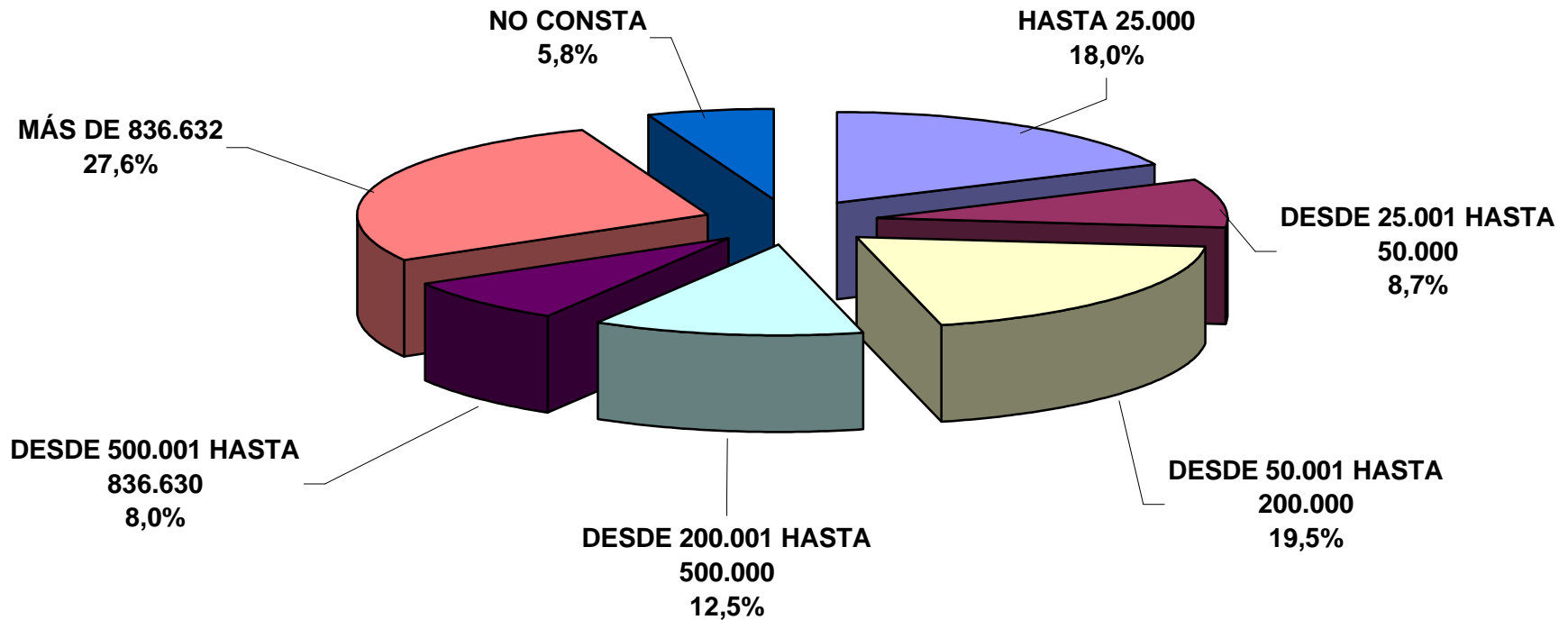
IMPORTES CONTRATOS DE CONSULTORÍA



**IMPORTES POR TRAMOS SEGUN TIPO DE CONTRATO
AÑO 2000 (Miles de pesetas)**

TRAMOS (Miles de pesetas)	OBRAS	SUMINISTROS	CONSULTORÍA	SERVICIOS	TOTAL
HASTA 25.000	76.744.390	146.827.358	21.173.260	67.762.382	312.507.389
DESDE 25.001 HASTA 50.000	63.476.709	61.393.240	12.102.469	32.661.814	169.634.232
DESDE 50.001 HASTA 200.000	171.469.880	114.431.141	38.220.967	73.636.517	397.758.504
DESDE 200.001 HASTA 500.000	134.843.709	47.832.286	24.588.735	47.029.609	254.294.338
DESDE 500.001 HASTA 836.630	85.965.433	22.137.076	5.581.939	30.257.093	143.941.540
MÁS DE 836.632	713.762.848	195.591.465	14.463.934	104.123.977	1.027.942.224
NO CONSTA	205.859.209	102.943.207	70.787.702	21.828.790	401.418.908
TOTAL	1.452.122.177	691.155.773	186.919.005	377.300.181	2.707.497.136

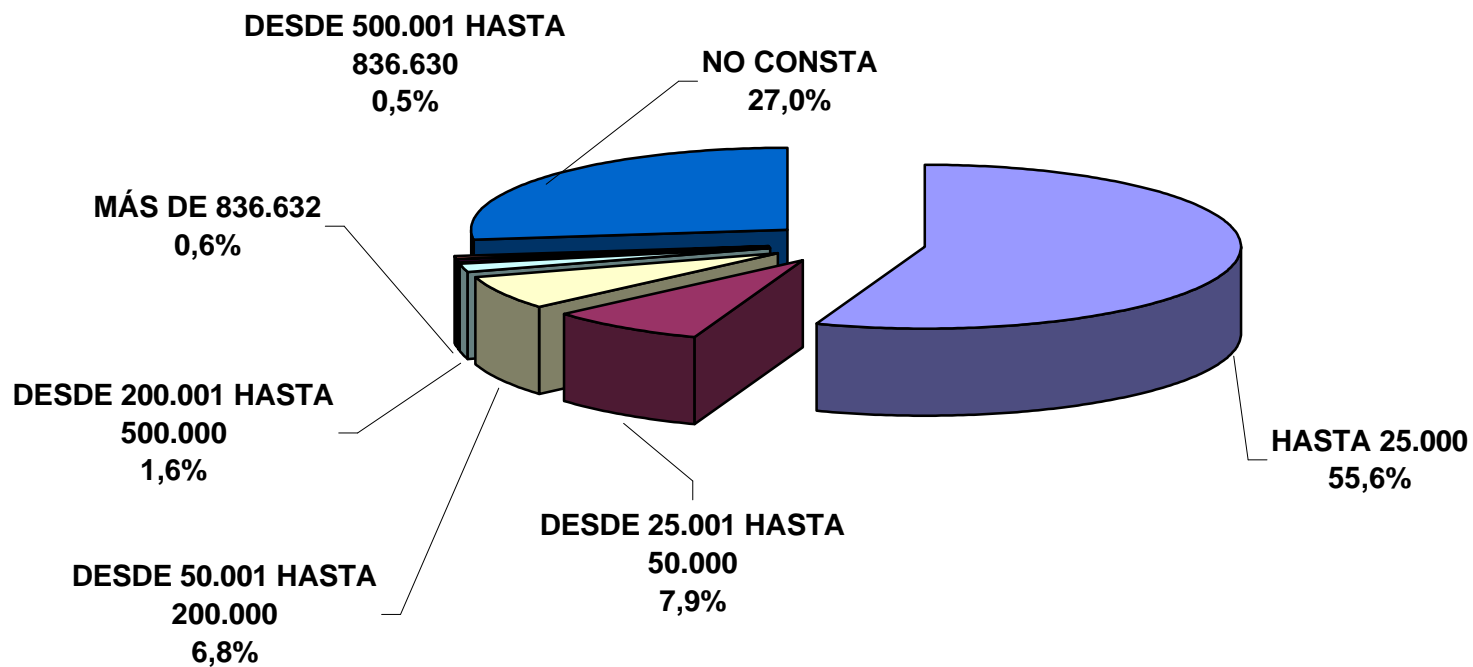
IMPORTES CONTRATOS SERVICIOS



**NUMERO DE CONTRATOS POR TRAMOS SEGUN FORMA DE ADJUDICACION
AÑO 2000**

TRAMOS (Miles de pesetas)	CONCURSO	NEGOCIADO	SUBASTA	NO CONSTA	TOTAL
HASTA 25.000	17.587	34.162	2.425		54.174
DESDE 25.001 HASTA 50.000	2.513	1.572	698		4.783
DESDE 50.001 HASTA 200.000	2.152	1.405	612		4.169
DESDE 200.001 HASTA 500.000	507	211	107		825
DESDE 500.001 HASTA 836.630	158	51	14		223
MÁS DE 836.632	184	82	9		275
NO CONSTA	8.536	4.788	166	3.364	16.854
TOTAL	31.637	42.271	4.031	3.364	81.303

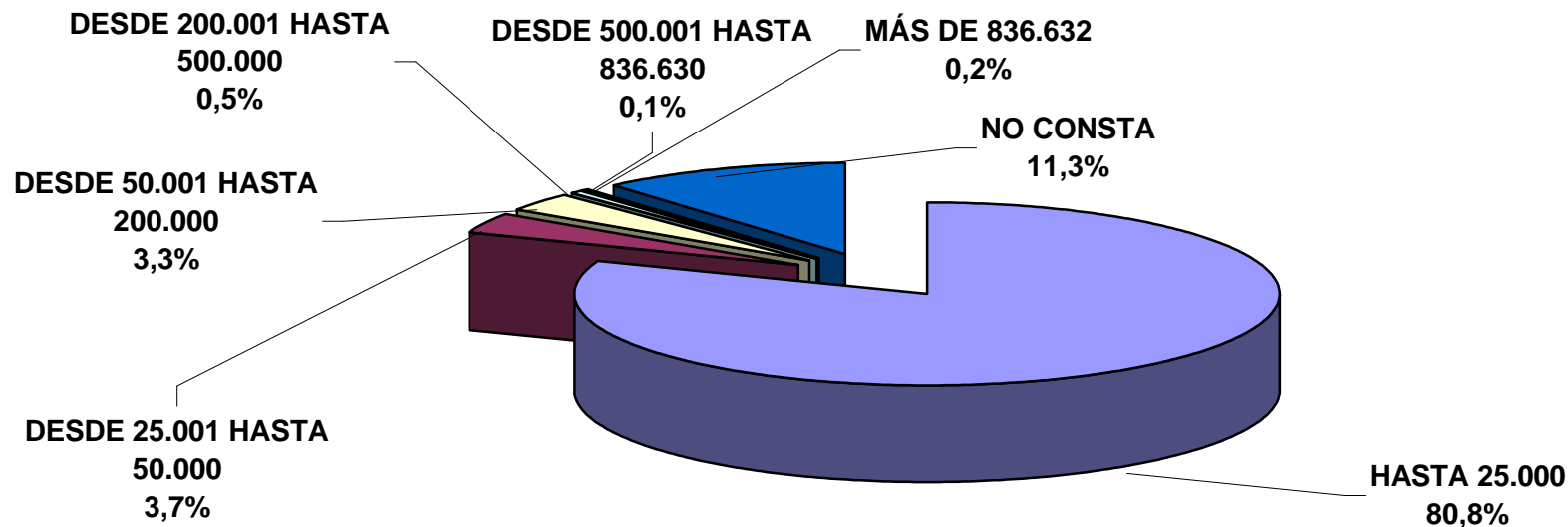
NÚMERO DE CONTRATOS POR CONCURSO



**NUMERO DE CONTRATOS POR TRAMOS SEGUN FORMA DE ADJUDICACION
AÑO 2000**

TRAMOS (Miles de pesetas)	CONCURSO	NEGOCIADO	SUBASTA	NO CONSTA	TOTAL
HASTA 25.000	17.587	34.162	2.425		54.174
DESDE 25.001 HASTA 50.000	2.513	1.572	698		4.783
DESDE 50.001 HASTA 200.000	2.152	1.405	612		4.169
DESDE 200.001 HASTA 500.000	507	211	107		825
DESDE 500.001 HASTA 836.630	158	51	14		223
MÁS DE 836.632	184	82	9		275
NO CONSTA	8.536	4.788	166	3.364	16.854
TOTAL	31.637	42.271	4.031	3.364	81.303

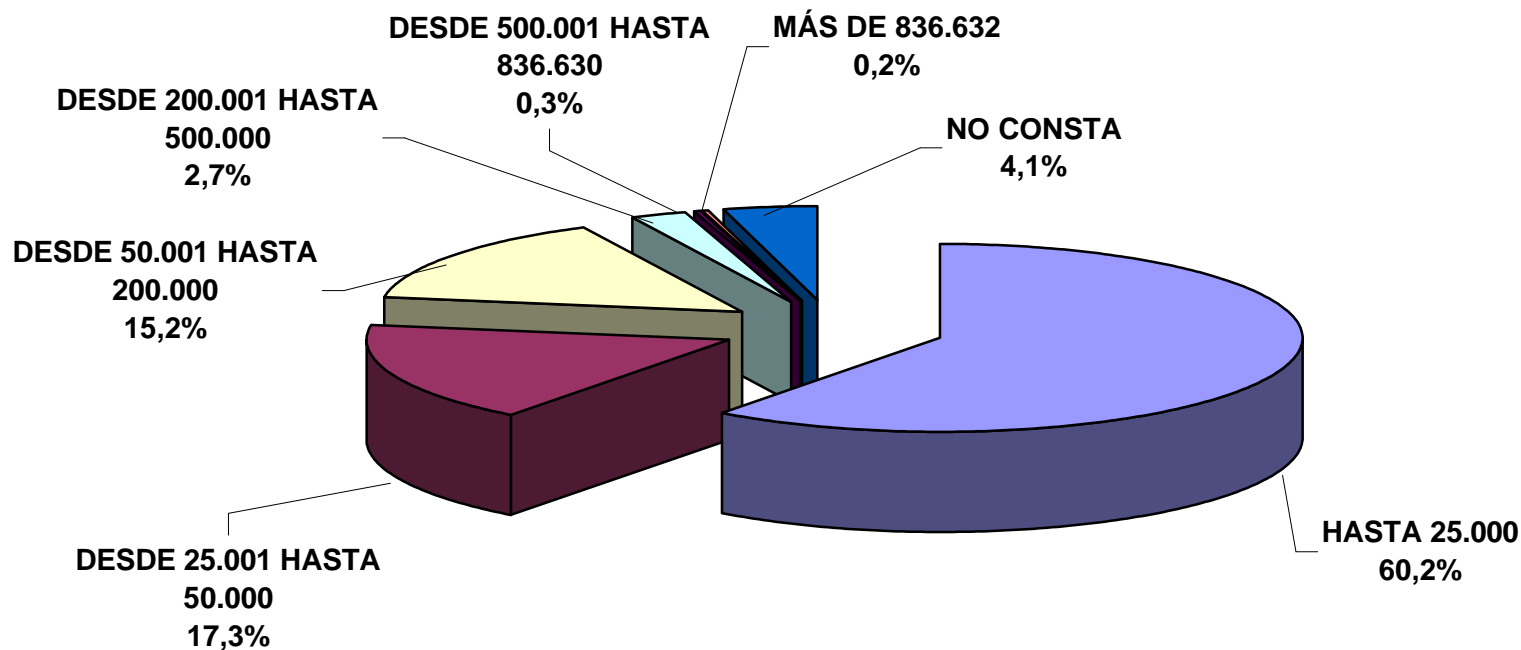
NÚMERO DE CONTRATOS POR PROCEDIMIENTO NEGOCIADO



**NUMERO DE CONTRATOS POR TRAMOS SEGUN FORMA DE ADJUDICACION
AÑO 2000**

TRAMOS (Miles de pesetas)	CONCURSO	NEGOCIADO	SUBASTA	NO CONSTA	TOTAL
HASTA 25.000	17.587	34.162	2.425		54.174
DESDE 25.001 HASTA 50.000	2.513	1.572	698		4.783
DESDE 50.001 HASTA 200.000	2.152	1.405	612		4.169
DESDE 200.001 HASTA 500.000	507	211	107		825
DESDE 500.001 HASTA 836.630	158	51	14		223
MÁS DE 836.632	184	82	9		275
NO CONSTA	8.536	4.788	166	3.364	16.854
TOTAL	31.637	42.271	4.031	3.364	81.303

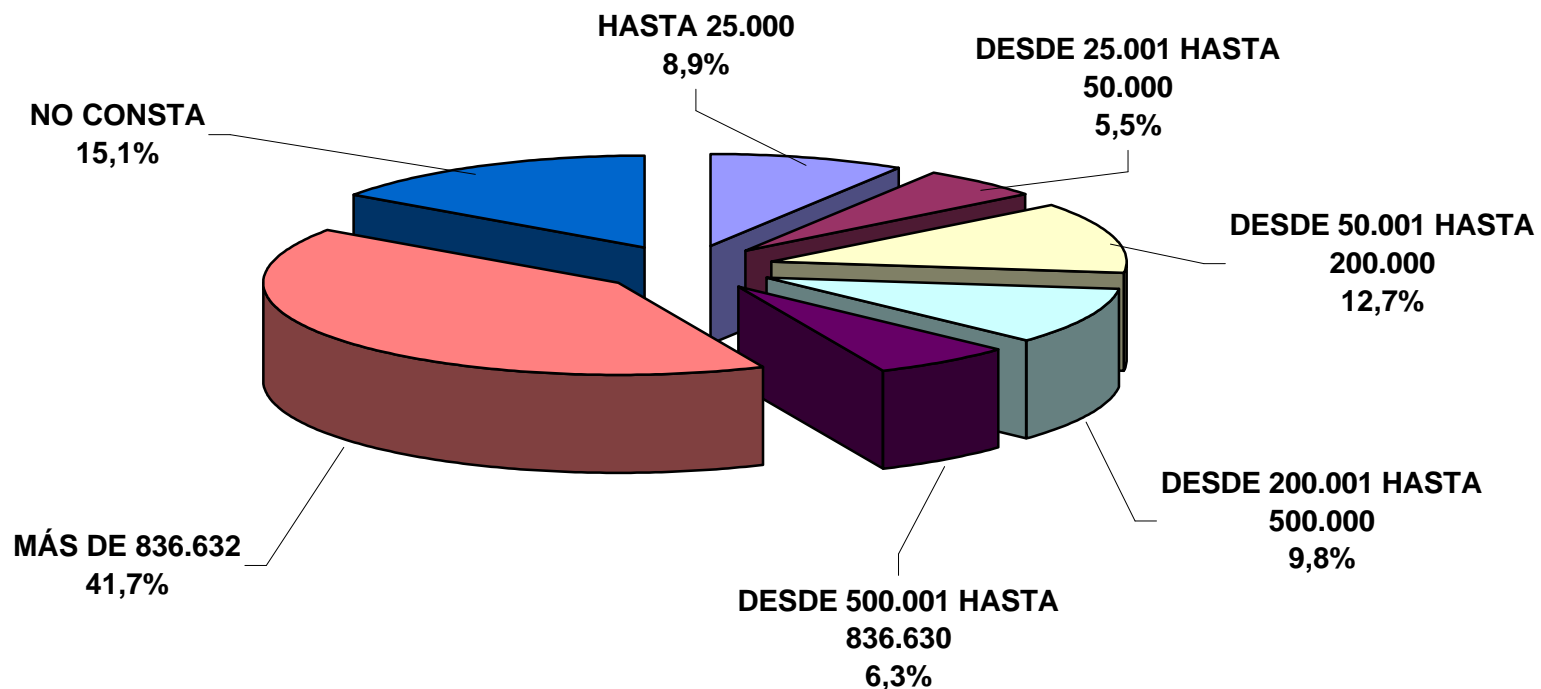
NÚMERO DE CONTRATOS POR SUBASTA



**IMPORTES POR TRAMOS SEGUN FORMA DE ADJUDICACION
AÑO 2000 (Miles de pesetas)**

TRAMOS (Miles de pesetas)	CONCURSO	NEGOCIADO	SUBASTA	NO CONSTA	TOTAL
HASTA 25.000	144.057.255	138.765.682	29.684.453		312.507.389
DESDE 25.001 HASTA 50.000	88.327.823	56.574.825	24.731.584		169.634.232
DESDE 50.001 HASTA 200.000	205.676.694	135.245.759	56.836.050		397.758.504
DESDE 200.001 HASTA 500.000	158.705.842	62.743.221	32.845.275		254.294.338
DESDE 500.001 HASTA 836.630	102.535.962	32.265.431	9.140.147		143.941.540
MÁS DE 836.632	674.302.131	330.548.417	23.091.676		1.027.942.224
NO CONSTA	245.102.717	70.683.245	13.491.081	72.141.865	401.418.908
TOTAL	1.618.708.424	826.826.580	189.820.267	72.141.865	2.707.497.136

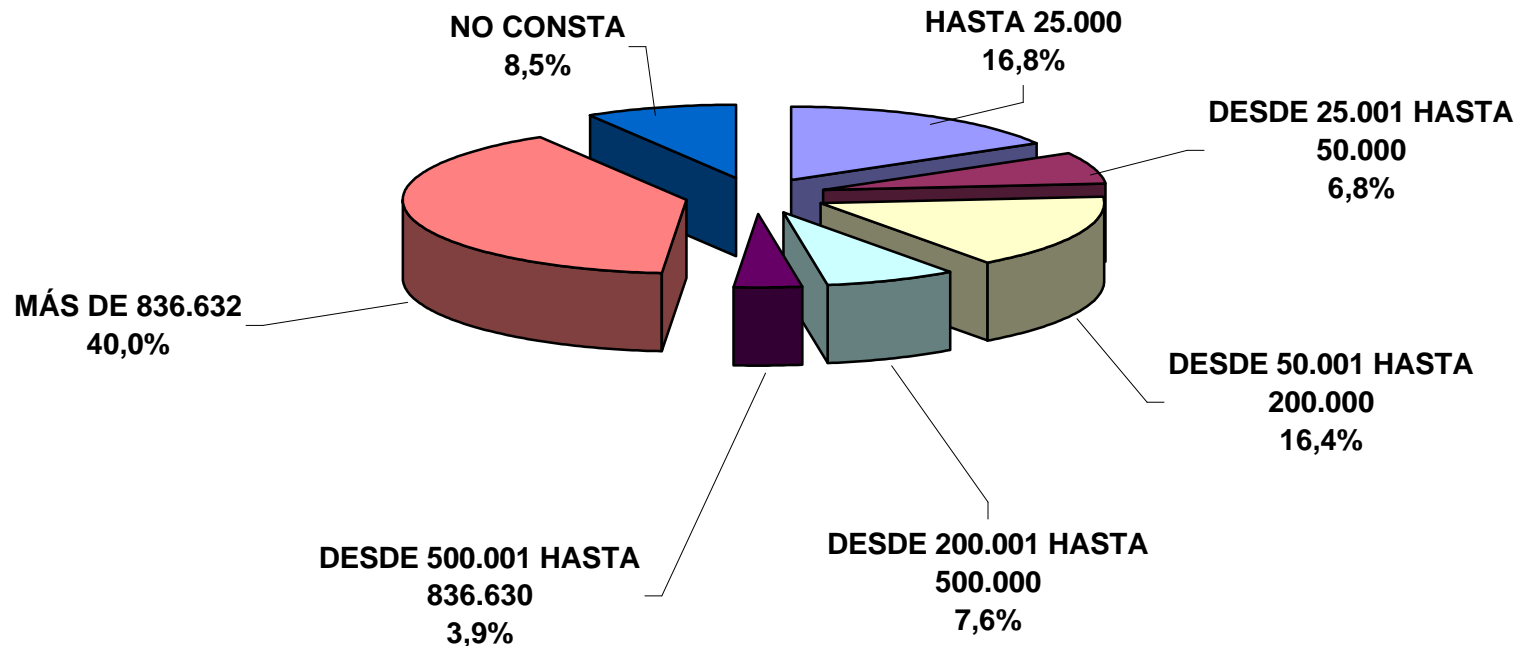
IMPORTES CONTRATOS POR CONCURSO



**IMPORTES POR TRAMOS SEGUN FORMA DE ADJUDICACION
AÑO 2000 (Miles de pesetas)**

TRAMOS (Miles de pesetas)	CONCURSO	NEGOCIADO	SUBASTA	NO CONSTA	TOTAL
HASTA 25.000	144.057.255	138.765.682	29.684.453		312.507.389
DESDE 25.001 HASTA 50.000	88.327.823	56.574.825	24.731.584		169.634.232
DESDE 50.001 HASTA 200.000	205.676.694	135.245.759	56.836.050		397.758.504
DESDE 200.001 HASTA 500.000	158.705.842	62.743.221	32.845.275		254.294.338
DESDE 500.001 HASTA 836.630	102.535.962	32.265.431	9.140.147		143.941.540
MÁS DE 836.632	674.302.131	330.548.417	23.091.676		1.027.942.224
NO CONSTA	245.102.717	70.683.245	13.491.081	72.141.865	401.418.908
TOTAL	1.618.708.424	826.826.580	189.820.267	72.141.865	2.707.497.136

IMPORTES CONTRATOS POR PROCEDIMIENTO NEGOCIADO



**IMPORTES POR TRAMOS SEGUN FORMA DE ADJUDICACION
AÑO 2000 (Miles de pesetas)**

TRAMOS (Miles de pesetas)	CONCURSO	NEGOCIADO	SUBASTA	NO CONSTA	TOTAL
HASTA 25.000	144.057.255	138.765.682	29.684.453		312.507.389
DESDE 25.001 HASTA 50.000	88.327.823	56.574.825	24.731.584		169.634.232
DESDE 50.001 HASTA 200.000	205.676.694	135.245.759	56.836.050		397.758.504
DESDE 200.001 HASTA 500.000	158.705.842	62.743.221	32.845.275		254.294.338
DESDE 500.001 HASTA 836.630	102.535.962	32.265.431	9.140.147		143.941.540
MÁS DE 836.632	674.302.131	330.548.417	23.091.676		1.027.942.224
NO CONSTA	245.102.717	70.683.245	13.491.081	72.141.865	401.418.908
TOTAL	1.618.708.424	826.826.580	189.820.267	72.141.865	2.707.497.136

IMPORTES CONTRATOS POR SUBASTA

