



GOBIERNO
DE ESPAÑA

MINISTERIO
DE HACIENDA
Y FUNCIÓN PÚBLICA



Actualización del Programa de Estabilidad 2018-2021

27 de abril de 2018



Senda de estabilidad presupuestaria

Capacidad/necesidad financiación (% PIB)

	Ejecución Déficit**							Objetivos			
	2011*	2012	2013	2014	2015	2016	2017	2018	2019	2020	2021
AACC	-5,46	-4,26	-4,52	-3,55	-2,71	-2,48	-1,86	-0,7	-0,3	0,0	0,0
CCAA	-3,35	-1,87	-1,58	-1,78	-1,73	-0,84	-0,32	-0,4	-0,1	0,0	0,0
CCLL	-0,40	0,32	0,55	0,53	0,42	0,61	0,59	0,0	0,0	0,0	0,0
SS	-0,10	-0,98	-1,13	-1,04	-1,21	-1,59	-1,48	-1,1	-0,9	-0,5	0,0
AAPP	-9,31	-6,79	-6,67	-5,84	-5,23	-4,29	-3,07	-2,2	-1,3	-0,5	0,1

*Déficit en términos de contabilidad nacional antes de practicar las liquidaciones negativas de 2009 .

**Datos de capacidad o necesidad de financiación sin ayuda financiera.

Fuente: IGAE, MINHAFP

	Deuda (% PIB)											Objetivo Deuda (% PIB)			
	1996	2000	2004	2007	2011	2012	2013	2014	2015	2016	2017	2018	2019	2020	2021
AACC y SS	55,4	48,8	36,4	27,1	52,5	63,3	70,8	73,7	71,8	71,3	71,1				
CCAA	6,3	6,1	6,0	5,7	13,6	18,2	20,5	22,9	24,4	24,8	24,8				
CCLL	3,9	3,1	2,8	2,7	3,4	4,2	4,1	3,7	3,3	2,9	2,5				
AAPP	65,6	58,0	45,3	35,6	69,5	85,7	95,5	100,4	99,4	99,0	98,3	97,0	95,2	92,4	89,1

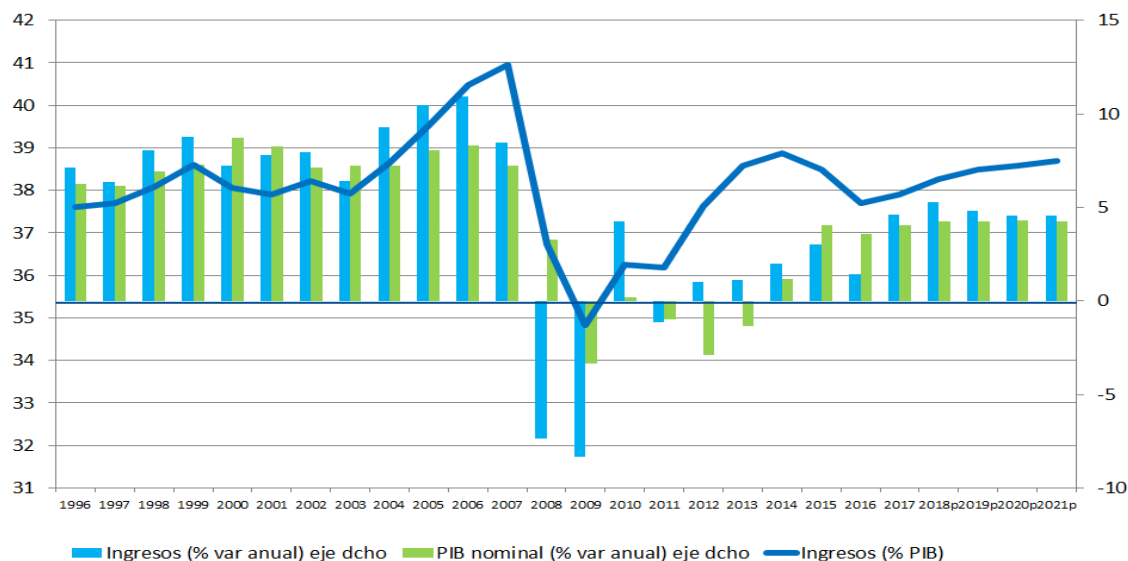
Fuente: BdE; IGAE, MINHAFP.

Fuente: MINEICO, Programa de Estabilidad 2018-2021



Ingresos de las AAPP

Ingresos consolidados AAPP (%)



ESPAÑA	1996	2000	2004	2007	2008	2009	2010	2011	2012	2013	2014	2015	2016	2017	2018p	2019p	2020p	2021p
Ingresos total/PIB (%)	37,6	38,1	38,7	41,0	36,7	34,8	36,2	36,2	37,6	38,6	38,9	38,5	37,7	37,9	38,3	38,5	38,6	38,7
Ingresos (% var. anual)	7,2	7,2	9,3	8,5	-7,4	-8,3	4,3	-1,1	1,0	1,1	2,0	3,0	1,4	4,6	5,3	4,8	4,6	4,6
PIB nominal(% var. anual)	6,2	8,7	7,2	7,2	3,3	-3,3	0,2	-1,0	-2,9	-1,4	1,2	4,1	3,6	4,0	4,3	4,2	4,3	4,3

Fuente: IGAE, MINHAFP Estimaciones del Programa de Estabilidad abr 2018



Recursos consolidados AAPP (MM€)

	1996	2000	2004	2007	2011	2012	2013	2014	2015	2016	2017	2018p	2019p	2020p	2021p
Impuestos	100,390	141,100	193,584	267,889	212,412	218,814	225,278	230,915	242,999	246,475	259,355	273,228	287,962	302,268	317,338
Impuestos s/ los productos	44,167	66,460	92,746	112,963	91,032	89,935	96,003	99,658	106,946	109,420	114,822	120,215	127,734	133,607	139,749
Impuestos s/ la producción	5,795	7,632	9,090	11,669	15,481	18,616	19,007	19,986	20,553	19,873	20,041	20,688	21,000	21,288	21,583
Impuestos s/ la renta y riqueza de las familias	39,222	44,601	57,952	86,263	81,513	82,892	82,971	83,772	83,167	85,188	91,463	96,151	100,049	104,923	109,982
Impuestos s/ la renta y riqueza de las sociedades	9,546	19,918	30,191	51,642	20,490	23,491	22,203	21,834	26,001	25,582	27,351	30,360	33,219	36,341	39,758
Impuestos sobre el capital	1,660	2,489	3,605	5,352	3,896	3,880	5,094	5,665	6,332	6,412	5,678	5,814	5,960	6,109	6,265
Cotizaciones sociales	61,166	81,425	109,168	136,417	137,802	131,859	128,217	130,052	132,320	136,173	142,908	149,982	157,106	164,569	172,386
Otros ingresos	21,995	23,494	30,242	38,299	37,164	40,657	42,144	42,515	40,417	38,984	38,836	41,136	41,634	42,036	42,442
Ingresos totales	183,551	246,019	332,994	442,605	387,378	391,330	395,639	403,482	415,736	421,632	441,099	464,346	486,702	508,873	532,166
Presión Fiscal" (Recursos/PIB)	37,6	38,1	38,7	41,0	36,2	37,6	38,6	38,9	38,5	37,7	37,9	38,3	38,5	38,6	38,7

Fuente: IGAE, MINHAFPP Estimaciones del Programa de Estabilidad abr 2018



GOBIERNO
DE ESPAÑA

MINISTERIO
DE HACIENDA
Y FUNCIÓN PÚBLICA

Evolución ingresos tributarios del Estado

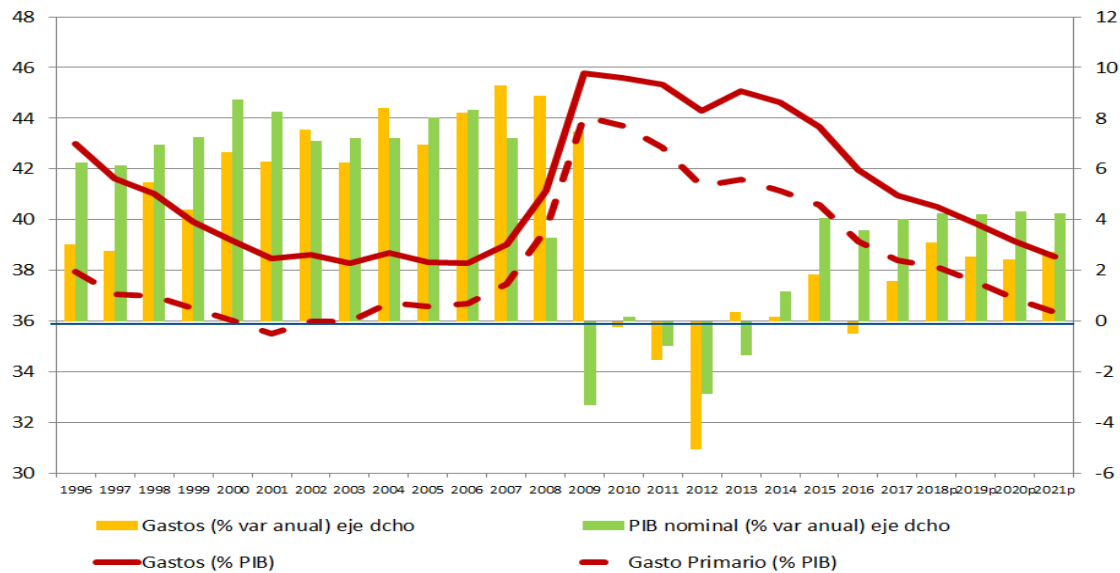
Ingresos tributarios totales (M€)

	Liq. 2007	Liq. 2011	Liq. 2012	Liq. 2013	Liq. 2014	Liq. 2015	Liq. 2016	Liq. 2017	PGE 2018	% Δ 18/17
Impuesto s/ Renta Personas Físicas	72.614	69.803	70.619	69.951	72.662	72.346	72.416	77.038	82.056	6,5%
Impuesto s/ Sociedades	44.823	16.611	21.435	19.945	18.713	20.649	21.678	23.143	24.258	4,8%
Otros	2.542	2.158	3.027	3.154	3.239	3.759	3.733	4.273	4.683	9,6%
Capítulo I- Impuestos Directos	119.979	88.572	95.081	93.050	94.614	96.753	97.827	104.454	110.996	6,3%
Impuesto sobre el Valor Añadido	55.851	49.302	50.464	51.931	56.174	60.305	62.845	63.647	71.575	12,5%
<i>Impuesto sobre el Valor Añadido sin efecto SII</i>	<i>55.851</i>	<i>49.302</i>	<i>50.464</i>	<i>51.931</i>	<i>56.174</i>	<i>60.305</i>	<i>62.845</i>	<i>67.797</i>	<i>71.575</i>	<i>5,6%</i>
Impuestos Especiales	19.786	18.983	18.210	19.073	19.104	19.147	19.866	20.308	21.612	6,4%
Otros	3.224	2.965	2.920	2.721	2.956	3.275	3.411	3.563	3.736	4,9%
Capítulo II- Impuestos Indirectos	78.861	71.250	71.594	73.725	78.233	82.727	86.122	87.518	96.923	10,7%
<i>Capítulo II- Impuestos Indirectos sin efecto SII</i>	<i>78.861</i>	<i>71.250</i>	<i>71.594</i>	<i>73.725</i>	<i>78.233</i>	<i>82.727</i>	<i>86.122</i>	<i>91.668</i>	<i>96.923</i>	<i>5,7%</i>
Capítulo III- Tasas y Otros	1.836	1.938	1.892	2.073	2.140	2.529	2.300	1.978	2.096	6,0%
Ingresos Tributarios Totales	200.676	161.760	168.567	168.847	174.987	182.009	186.249	193.951	210.015	8,3%
<i>Ingresos Tributarios Totales sin efecto SII</i>	<i>200.676</i>	<i>161.760</i>	<i>168.567</i>	<i>168.847</i>	<i>174.987</i>	<i>182.009</i>	<i>186.249</i>	<i>198.100</i>	<i>210.015</i>	<i>6,0%</i>



Gastos de las AAPP

Gasto consolidado AAPP (%)



ESPAÑA	1996	2000	2004	2007	2008	2009	2010	2011	2012	2013	2014	2015	2016	2017p	2018p	2019p	2020p	2021p
Gasto total/PIB (%)*	43,0	39,2	38,7	39,0	41,2	45,8	45,6	45,3	44,3	45,1	44,6	43,7	41,9	41,0	40,5	39,8	39,1	38,6
Gasto % var. anual)*	3,0	6,7	8,4	9,3	8,9	7,5	-0,2	-1,5	-5,1	0,3	0,2	1,8	-0,5	1,6	3,1	2,5	2,4	2,7
PIB nominal (% var. anual)	6,2	8,7	7,2	7,2	3,3	-3,3	0,2	-1,0	-2,9	-1,4	1,2	4,1	3,6	4,0	4,3	4,2	4,3	4,3



Gasto consolidado AAPP, por funciones

M€	01 Serv. públicos generales*	02 Defensa	03 Orden público y seguridad	04 Asuntos económicos *	05 Protección del medio ambiente	06 Vivienda y serv. Comunitarios	07 Salud	08 Activ. recreativas, cultura y religión	09 Educación	10 Protección social	Gasto total sin ayuda financiera	Gasto total sin ayuda financiera (% PIB)	Promemoria Ayuda Financiera en gastos	
													M€	% PIB
1996	40.077	6.223	9.033	23.818	3.849	4.768	25.903	6.279	20.854	68.963	209.767	43,0		
2000	39.969	7.127	11.031	32.017	4.689	7.431	33.320	8.639	26.384	82.518	253.125	39,2		
2004	44.111	9.216	15.452	45.983	7.769	6.811	46.880	11.670	35.117	110.323	333.332	38,7		
2007	53.122	10.803	20.141	56.819	10.764	9.814	61.238	16.933	43.336	138.843	421.813	39,0	-	-
2008	56.984	11.228	21.878	60.309	10.884	11.807	67.292	18.140	47.044	153.802	459.368	41,2	21	0
2009	60.525	10.930	22.187	61.537	11.518	13.976	72.939	17.648	49.692	172.845	493.797	45,8	205	0,02
2010	59.853	11.267	23.385	62.498	11.358	7.573	71.080	17.861	48.492	179.290	492.657	45,6	545	0,05
2011	66.070	11.138	23.229	55.781	10.174	6.063	69.240	16.214	47.137	180.104	485.150	45,3	5.442	0,51
2012	68.472	9.679	21.194	43.749	9.302	4.824	64.685	12.653	43.307	182.728	460.593	44,3	39.584	3,81
2013	72.577	9.862	21.048	43.743	8.621	4.681	63.307	11.810	42.081	184.448	462.178	45,1	5.148	0,5
2014	71.927	8.969	20.832	45.517	9.096	5.174	63.492	11.958	42.520	183.476	462.961	44,6	2.463	0,24
2015	69.280	10.433	21.841	47.274	9.307	5.561	66.483	12.593	44.360	184.340	471.472	43,7	1.268	0,12
2016	67.817	10.904	21.210	41.486	9.163	5.403	67.598	12.383	44.914	188.289	469.167	41,9	2.866	0,26
2017	64.769	10.365	21.346	43.960	9.905	5.534	69.258	12.676	45.936	192.794	476.543	41,0	789	0,09
2018p	64.804	10.588	21.934	46.773	10.209	5.722	71.198	13.048	47.199	199.816	491.291	40,5	200	0,02
2019p	66.176	11.050	22.435	45.391	10.462	5.874	72.916	13.360	48.298	207.782	503.747	39,8		
2020p	67.700	11.410	22.982	46.376	10.726	6.028	74.721	13.691	49.482	212.964	516.082	39,1		
2021p	69.498	11.749	23.672	47.666	11.064	6.227	76.889	14.113	50.932	218.346	530.157	38,6		

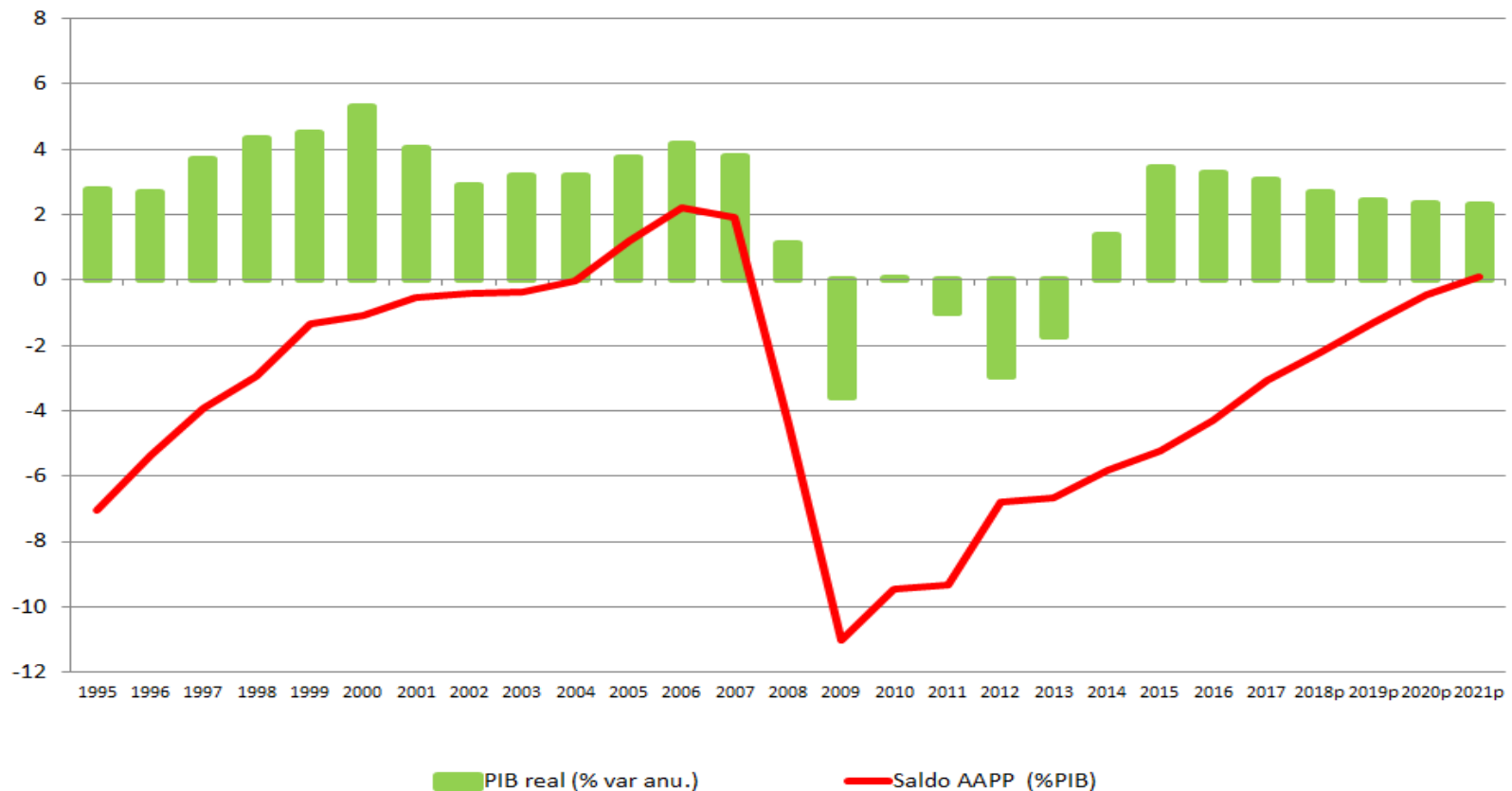
Fuente: IGAE, MINHAFP Estimaciones del Programa de Estabilidad abr 2018

*No incluye el impacto one-off en gasto derivado de las operaciones de reestructuración del sistema financiero



La política presupuestaria y crecimiento económico

Capacidad (+) o necesidad (-) de financiación de las AAPP (% PIB)



Fuente: IGAE, MINHAFP, MINEICO, Programa de Estabilidad abr 2018. No incluye el impacto one-off en déficit derivado de las operaciones de reestructuración del sistema financiero .

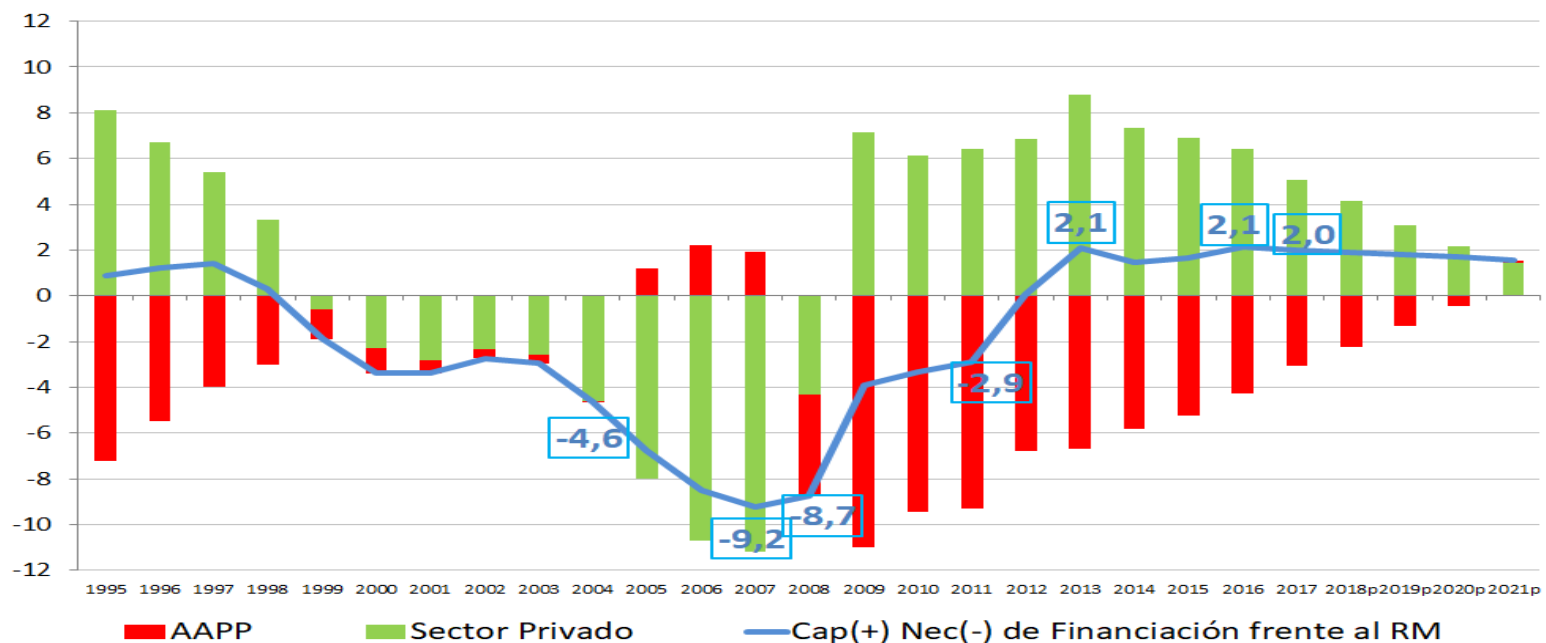


GOBIERNO DE ESPAÑA

MINISTERIO DE HACIENDA Y FUNCIÓN PÚBLICA

Consolidación fiscal y capacidad de financiación

Capacidad (+) o necesidad financiación (-) por sectores institucionales (% PIB)



Fuente: INE, IGAE y Programa de Estabilidad 2018-2021.

	2010	2011	2012	2013	2014	2015	2016	2017	2018p	2019p	2020p	2021p
Cap. (+)/ Nec. (-) fin. Frente RM (% PIB)	-3,3	-2,9	0,1	2,1	1,5	1,7	2,1	2,0	1,9	1,8	1,7	1,5