



GOBIERNO DE ESPAÑA

MINISTERIO DE HACIENDA Y FUNCIÓN PÚBLICA

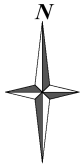
SECRETARÍA DE ESTADO DE HACIENDA

DIRECCIÓN GENERAL DEL CATASTRO



Provincia de ALICANTE
Municipio de TIBI
Coordenadas U.T.M. Huso: 30 ETRS89

ESCALA 1:1,500

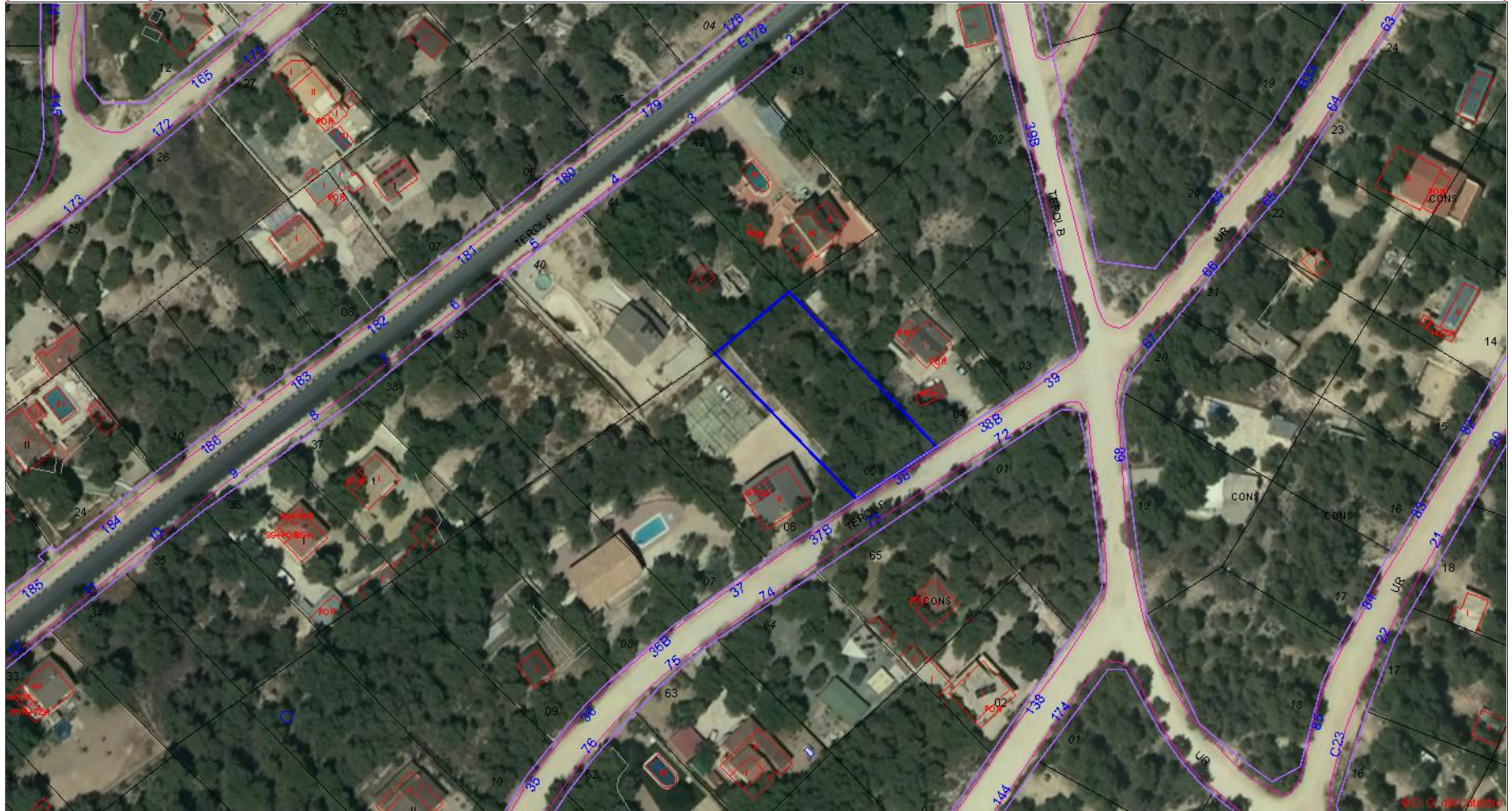


[709,023 ; 4,270,229]

CARTOGRAFÍA CATASTRAL

Parcela Catastral: 9102005YH0790S

[709,383 ; 4,270,229]



[709,023 ; 4,270,034]

[709,383 ; 4,270,034]