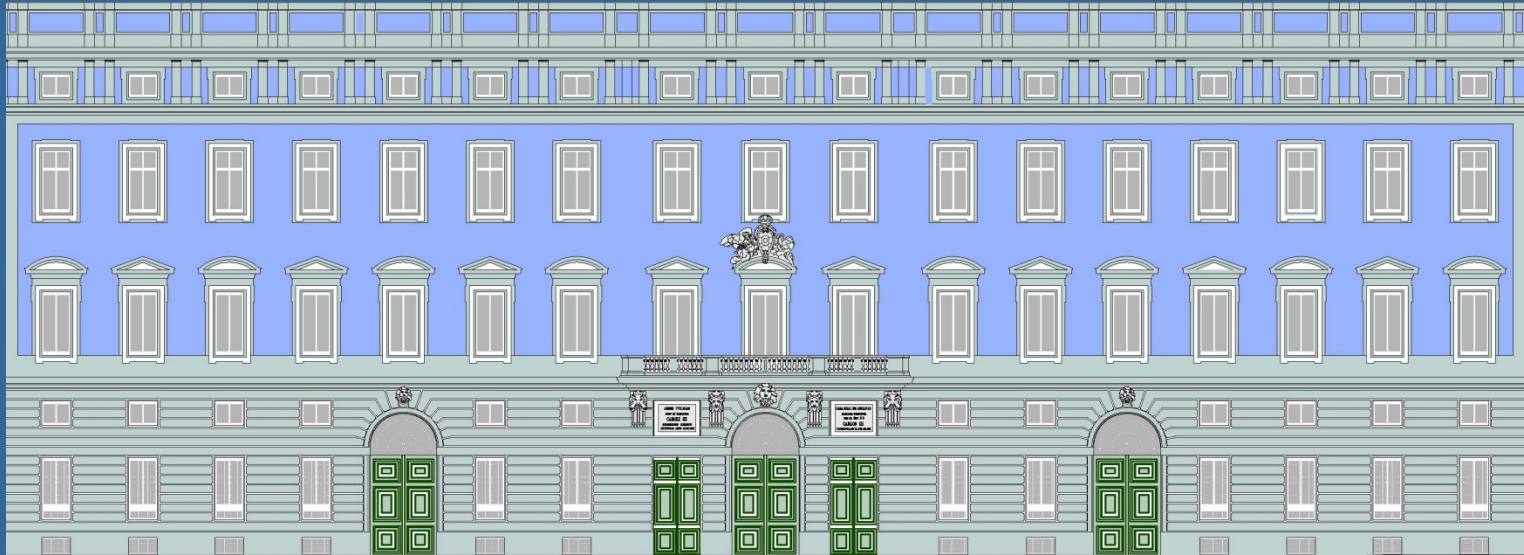




GOBIERNO
DE ESPAÑA

MINISTERIO
DE HACIENDA
Y ADMINISTRACIONES PÚBLICAS



Proyecto de Ley de Presupuestos Generales del Estado para 2014

27-09-2013



GOBIERNO
DE ESPAÑA

MINISTERIO
DE HACIENDA
Y ADMINISTRACIONES PÚBLICAS

Objetivos de estabilidad presupuestaria

Capacidad (+) / Necesidad (-) de financiación (%PIB)

	Objetivos de Estabilidad			
	2013	2014	2015	2016
Administración central	-3,8	-3,7	-2,9	-2,1
Comunidades Autónomas	-1,3	-1,0	-0,7	-0,2
Corporaciones Locales	0,0	0,0	0,0	0,0
Seguridad Social	-1,4	-1,1	-0,6	-0,5
TOTAL AAPP	-6,5	-5,8	-4,2	-2,8

No se incluye el eventual impacto one-off en déficit derivado de las operación de reestructuración del sistema financiero estimado en 2013



GOBIERNO
DE ESPAÑA

MINISTERIO
DE HACIENDA
Y ADMINISTRACIONES PÚBLICAS

Ingresos

CONCEPTOS	2013		PRESUPUESTO 2014	INCREMENTO En millones de euros	
	PRESUPUESTO	RECAUDACION		(3)/(1)	(3)/(2)
	(1)	(2)	(3)		
1. INGRESOS TRIBUTARIOS (antes de cesión a Entes Territoriales)	177.860	175.520	179.750	1,1	2,4
IRPF	74.215	71.982	73.196	-1,4	1,7
SOCIEDADES	19.012	21.181	22.326	17,4	5,4
IVA	54.657	53.397	54.849	0,4	2,7
IIEE	21.096	20.344	20.453	-3,1	0,5
Otros Ingresos Tributarios	8.879	8.616	8.925	0,5	3,6
2. INGRESOS TRIBUTARIOS (después de cesión a Entes Territoriales)	107.994	105.543	107.412	-0,5	1,8
3. INGRESOS NO TRIBUTARIOS	19.031	20.943	20.747	9,0	-0,9
4. TOTAL INGRESOS NO FINANCIEROS (2+3) (después de cesión a Entes Territoriales)	127.025	126.486	128.159	0,9	1,3



GOBIERNO
DE ESPAÑA

MINISTERIO
DE HACIENDA
Y ADMINISTRACIONES PÚBLICAS

Distribución del gasto del Estado

GASTO DISPONIBLE PARA LOS MINISTERIOS	(En millones de euros)	
	2014	Var. 2014/2013 % Δ
1. Límite de gasto no financiero	133.259	2,7
2. Intereses	36.590	-5,2
3. Otros gastos no ministeriales	30.333	6,9
4. GASTO NO FINANCIERO MINISTERIOS (1-2-3)	66.336	5,6
5. Aportaciones a Seguridad Social, Transferencia al SPEE y Aportaciones a la CNMC	31.752	19,8
6. GASTO DISPONIBLE PARA LOS MINISTERIOS (4-5)	34.584	-4,7
del cual principales actuaciones:		
-I+D+i	5.633	1,3
-Becas	1.413	21,5
-Cultura (Teatro y Federaciones Deportivas)	81	17,1
-Vivienda	770	4,8

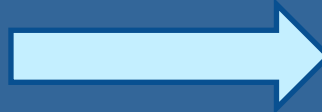


GOBIERNO
DE ESPAÑA

MINISTERIO
DE HACIENDA
Y ADMINISTRACIONES PÚBLICAS

Principales actuaciones

BECAS



▲ 21,5%

CULTURA



▲ 17,1%

VIVIENDA



▲ 4,8%

I+D+i



▲ 1,3%



GOBIERNO
DE ESPAÑA

MINISTERIO
DE HACIENDA
Y ADMINISTRACIONES PÚBLICAS

Déficit 2012 Cierre

	2011 (D)	2012 (A)	2012 (P)
Administración Central*	-5,20	-4,11	-4,24
Comunidades Autónomas*	-3,41	-1,76	-1,84
Corporaciones Locales*	-0,39	-0,15	0,22
Seguridad Social	-0,07	-0,97	-0,99
TOTAL AAPP	-9,07	-6,98	-6,84

No se incluye el impacto one-off en déficit derivado de las operación de reestructuración del sistema financiero de 0,49 pp en 2011 y de 3,65pp 2012 (A) y 3,8pp 2012 (P).

*2011 antes del efecto de las liquidaciones negativas del sistema de financiación a favor del Estado de 2,17pp de las cuales -1,78pp CCAA y -0,39pp CCLL