



GOBIERNO  
DE ESPAÑA

MINISTERIO  
DE HACIENDA  
Y ADMINISTRACIONES PÚBLICAS



# Presupuestos Generales Estado 2015

30 septiembre 2014



## Cuadro macroeconómico

Variación real en % (SEC 2010)	2012	2013	P 2014	P 2015
PIB real	-2,1	-1,2	1,3	2,0
PIB nominal	-1,9	-0,6	1,4	2,7
Consumo final privado	-2,9	-2,3	2,0	2,1
Consumo final AAPP	-3,7	-2,9	0,2	-1,0
Formación Bruta de Capital	-8,3	-3,7	1,5	4,4
Demanda Nacional (*)	-4,3	-2,7	1,4	1,8
Exportaciones de bienes y servicios	1,2	4,3	3,6	5,2
Importaciones de bienes y servicios	-6,3	-0,5	4,4	5,0
Sector Exterior (*)	2,2	1,4	-0,1	0,2
Empleo (**)	-4,4	-3,3	0,7	1,4
<i>Afiliados a la Seguridad Social</i>	-3,4	-3,3	1,2 ene-ago	
Tasa de paro	24,8	26,1	24,7	22,9
Cap. (+)/ Nec. (-) fin. frente RM (***)	0,5	2,1	1,5	1,7

	PIB	2014	2015
Consenso nacional		1,3	2,0

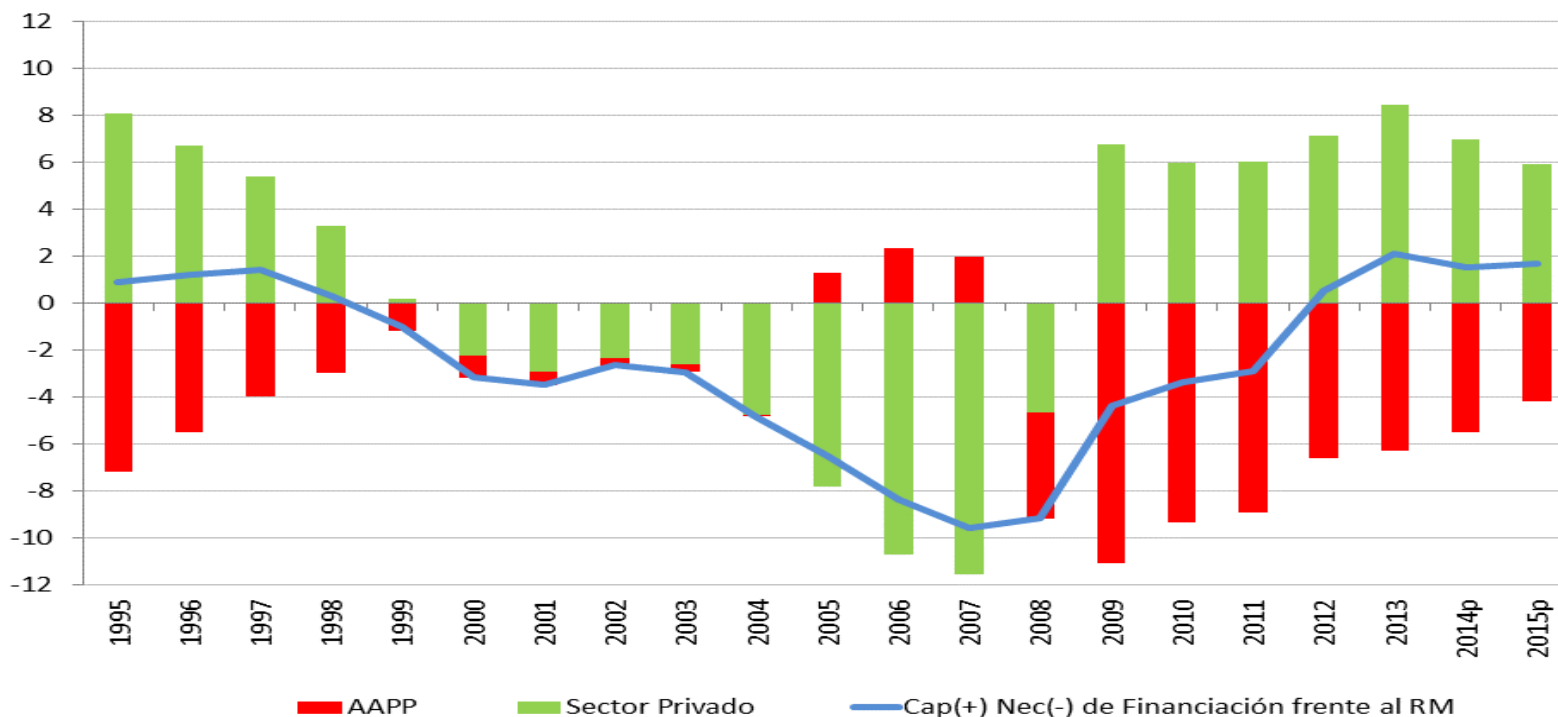


GOBIERNO  
DE ESPAÑA

MINISTERIO  
DE HACIENDA  
Y ADMINISTRACIONES PÚBLICAS

# Bases del crecimiento: capacidad de financiación y reducida inflación

## Capacidad (+) o necesidad financiación (-) por sectores institucionales (% PIB)



\*2011, 2012 y 2013 no incluye coste "one-off" ayuda sector financiero

Fuente: INE e IGAE

	2010	2011	2012	2013	P 2014	P 2015
Cap. (+)/ Nec. (-) fin. Frente RM (**)	-3,4	-2,9	0,5	2,1	1,5	1,7

(\*\*) En % PIB, estimado por MINECO EN SEC 2010

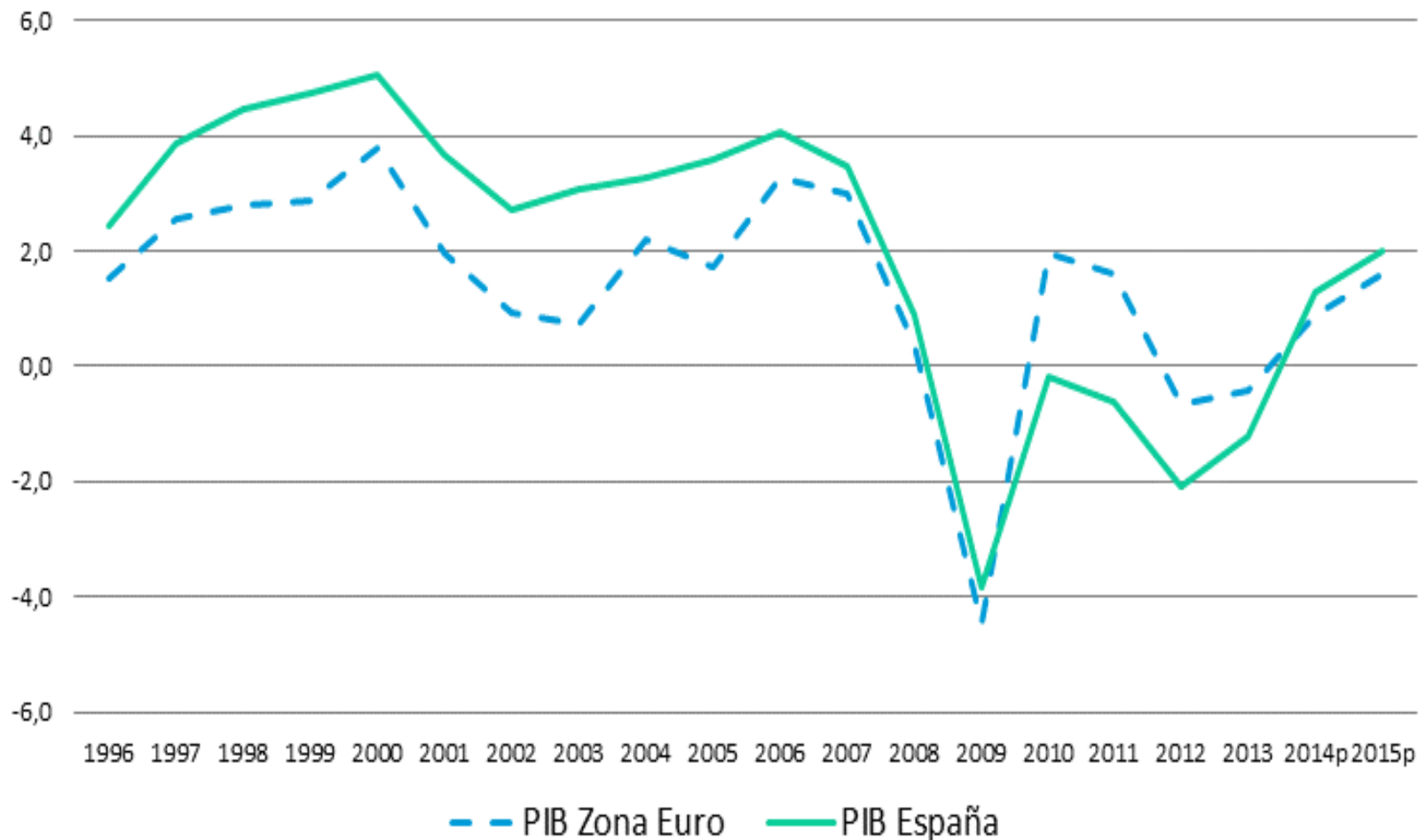


GOBIERNO  
DE ESPAÑA

MINISTERIO  
DE HACIENDA  
Y ADMINISTRACIONES PÚBLICAS

## Crecimiento económico diferencial

PIB real (% var anual)



Fuente: INE, BCE, Programa de Estabilidad



GOBIERNO  
DE ESPAÑA

MINISTERIO  
DE HACIENDA  
Y ADMINISTRACIONES PÚBLICAS

## Saldos fiscales y Deuda pública 2011-2017

% PIB	Saldo público	Saldo primario	Saldo estructural	Saldo primario estructural	Deuda pública
2011	-8,9	-6,6	-5,9	-3,4	69,2
2012	-6,6	-3,8	-3,7	-0,6	84,4
2013	-6,3	-3,2	-2,0	1,4	92,1
2014	-5,5	-2,0	-1,3	2,2	97,6
2015	-4,2	-0,6	-1,0	2,6	100,3
2016	-2,8	0,9	-0,5	3,2	101,5
2017	-1,1	2,7	0,1	3,8	98,5

Fuente: Programa de Estabilidad 2014-2017    Saldos sin ayuda financiera .    Deuda 2014 y 2015: PGE-2015



## Déficit 2013 cierre

### Capacidad (+) o necesidad (-) de financiación (%PIB)

	SEC 95		SEC 2010		REVISIÓN 2013	
	2012 (D)	2013 (A)	2012 (D)	2013 (P)	Efecto "PIB"	Efecto "numerador"
Administración Central	-4,21	-4,33	-4,12	-4,22	0,11	0,00
Comunidades Autónomas	-1,86	-1,54	-1,84	-1,52	0,04	-0,01
Corporaciones Locales	0,22	0,41	0,31	0,52	-0,01	0,12
Seguridad Social	-0,99	-1,16	-0,96	-1,11	0,03	0,02
<b>TOTAL AAPP</b>	<b>-6,84</b>	<b>-6,62</b>	<b>-6,62</b>	<b>-6,33</b>	<b>0,16</b>	<b>0,13</b>

No se incluye el impacto one-off en déficit derivado de las operaciones de reestructuración del sistema financiero de 3,80 en 2012 sec 95, 3,70 pp en 2012 sec 2010 y de 0,47pp 2013 (A) y 2013 (P).



GOBIERNO  
DE ESPAÑA

MINISTERIO  
DE HACIENDA  
Y ADMINISTRACIONES PÚBLICAS

## Objetivos de estabilidad presupuestaria

Capacidad (+) o necesidad (-) de financiación  
(%PIB)

	SEC 2010		Objetivos de Estabilidad			
	2012 (D)	2013 (P)	2014	2015	2016	2017
<b>Administración central</b>	-4,12	-4,22	-3,5	-2,9	-2,2	-1,1
<b>Comunidades Autónomas</b>	-1,84	-1,52	-1,0	-0,7	-0,3	0,0
<b>Corporaciones Locales</b>	0,31	0,52	0,0	0,0	0,0	0,0
<b>Seguridad Social</b>	-0,96	-1,11	-1,0	-0,6	-0,3	0,0
<b>TOTAL AAPP</b>	<b>-6,62</b>	<b>-6,33</b>	<b>-5,5</b>	<b>-4,2</b>	<b>-2,8</b>	<b>-1,1</b>

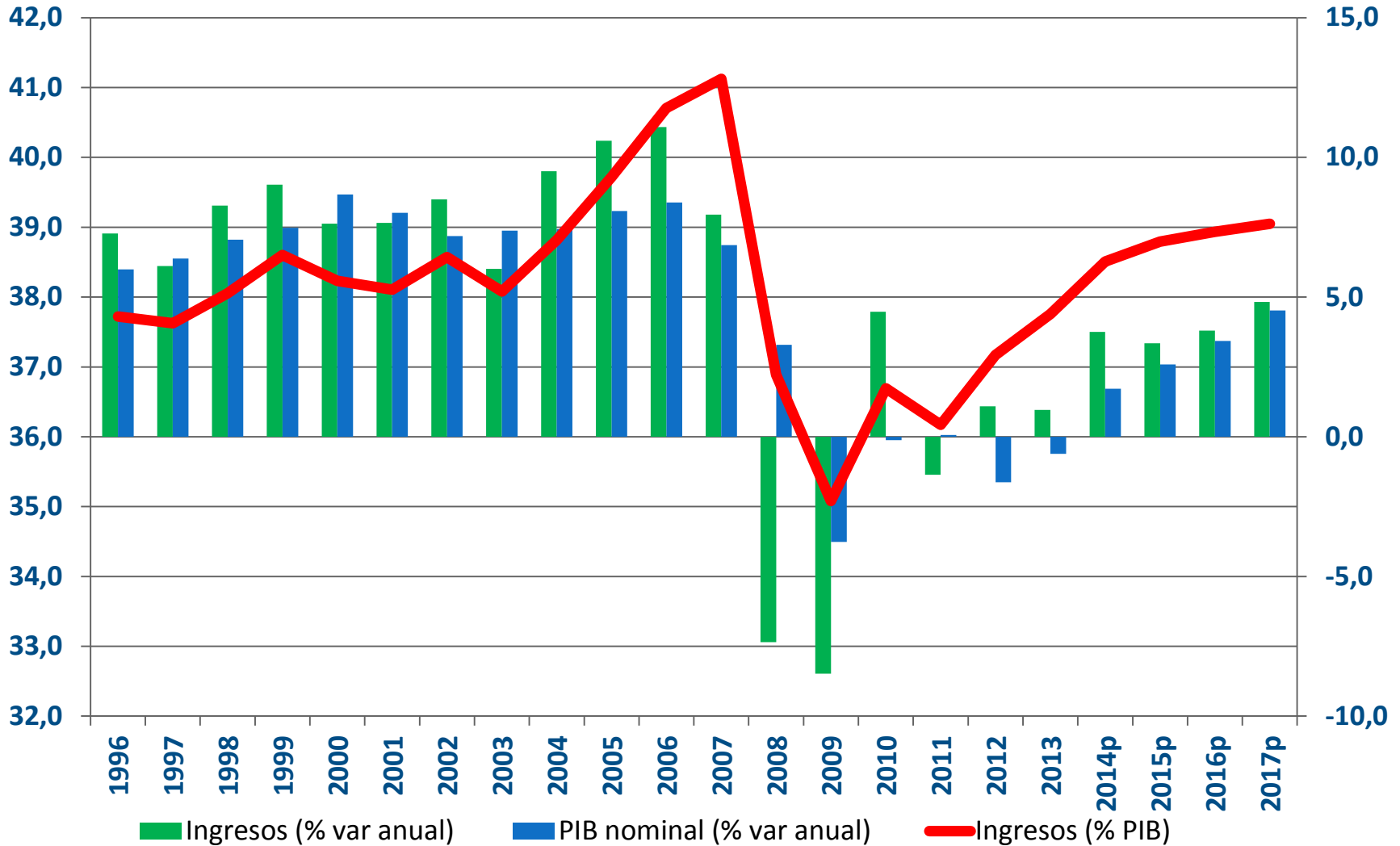
No se incluye el impacto one-off en déficit derivado de las operaciones de reestructuración del sistema financiero.



GOBIERNO DE ESPAÑA

MINISTERIO DE HACIENDA Y ADMINISTRACIONES PÚBLICAS

## Ingresos Contabilidad nacional







# Ingresos

En millones de euros

CONCEPTOS	2014		PRESUPUESTO 2015 (3)	INCREMENTO	
	PRESUPUESTO (1)	RECAUDACION (2)		(3)/(1)	(3)/(2)
	<b>1. INGRESOS TRIBUTARIOS (antes de cesión a Entes Territoriales)</b>	179.750	176.627	186.111	3,5
IRPF	73.196	73.415	72.957	-0,3	-0,6
SOCIEDADES	22.326	19.589	23.577	5,6	20,4
IVA	54.849	56.216	60.260	9,9	7,2
IIEE	20.453	19.057	19.894	-2,7	4,4
Otros Ingresos Tributarios	8.925	8.350	9.423	5,6	12,8
<b>2. INGRESOS TRIBUTARIOS (después de cesión a Entes Territoriales)</b>	107.412	104.769	113.836	6,0	8,7
<b>3. INGRESOS NO TRIBUTARIOS</b>	20.747	25.034	19.876	-4,2	-20,6
<b>4. TOTAL INGRESOS NO FINANCIEROS (2+3) (después de cesión a Entes Territoriales)</b>	128.159	129.803	133.712	4,3	3,0



## Evolución ingresos tributarios

### Ingresos tributarios totales (millones de euros y % var, interanual)

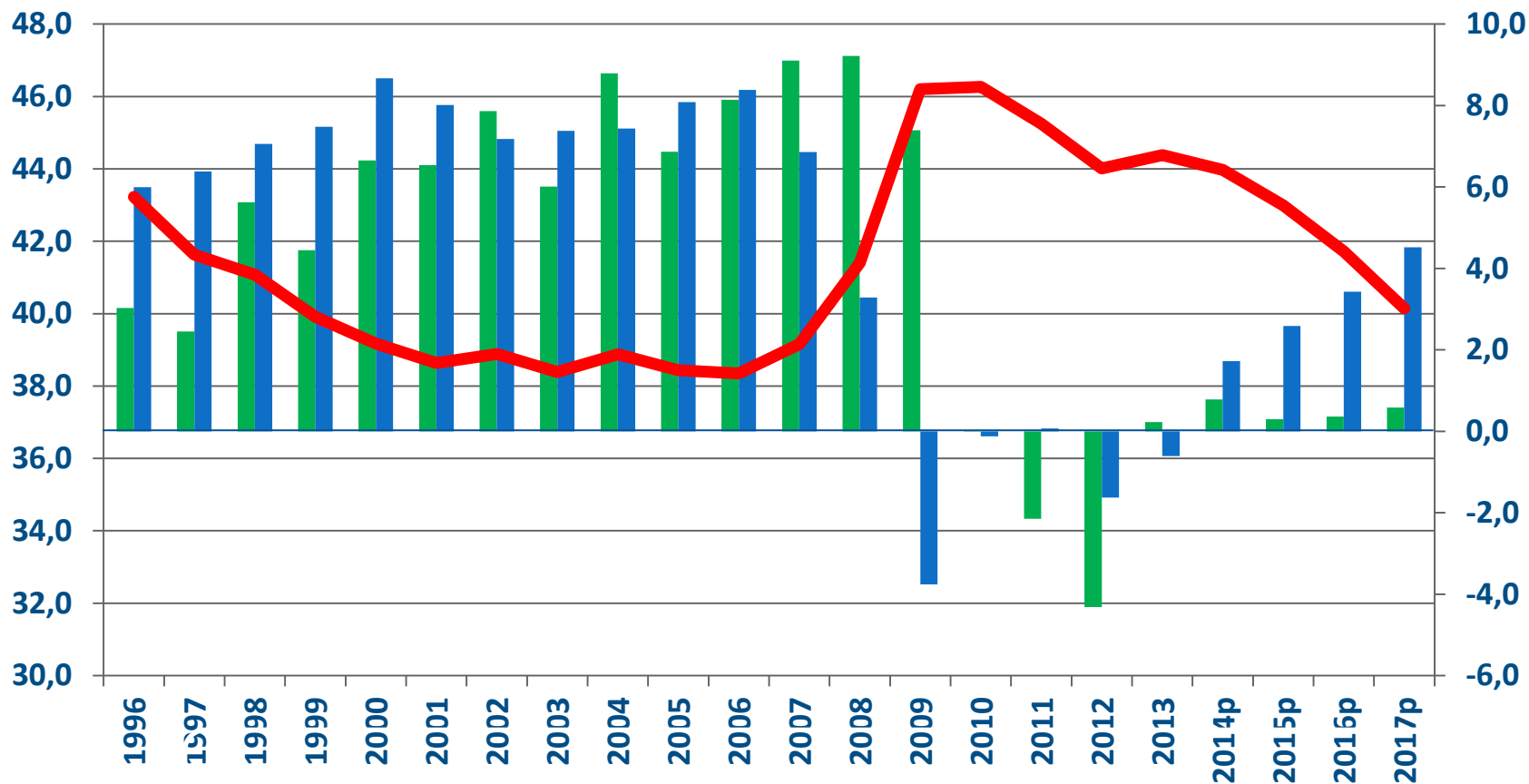
	Cierre 2011	Cierre 2012	Variación 12-11	% 12/11	Cierre 2013	Variación 13-12	% 13/12
I. RENTA PERSONAS FÍSICAS	69.803	70.619	816	1,2%	69.951	-668	-0,9%
I. SOBRE SOCIEDADES	16.611	21.435	4.824	29,0%	19.945	-1.490	-7,0%
<i>Evolución pagos a cuenta del impuesto</i>							
<i>Grandes empresas y grupos</i>	7.626	11.636		52,6%	14.692		26,3%
<i>Pymes</i>	1.872	1.758		-6,1%	1.485		-15,5%
<i>Otros</i>	136	215			121		
<i>Total</i>	9.634	13.609		41,3%	16.298		19,8%
OTROS	2.158	3.027	869	40,3%	3.154	127	4,2%
<b>CAPITULO I.- IMP. DIRECTOS</b>	<b>88.572</b>	<b>95.081</b>	<b>6.509</b>	<b>7,3%</b>	<b>93.050</b>	<b>-2.031</b>	<b>-2,1%</b>
IMPUESTO SOBRE EL VALOR AÑADIDO	49.302	50.464	1.162	2,4%	51.931	1.467	2,9%
IMPUESTOS ESPECIALES	18.983	18.210	-773	-4,1%	19.073	863	4,7%
OTROS	2.965	2.920	-45	-1,5%	2.721	-199	-6,8%
<b>CAPITULO II.- IMPUESTOS INDIRECTOS</b>	<b>71.250</b>	<b>71.594</b>	<b>344</b>	<b>0,5%</b>	<b>73.725</b>	<b>2.131</b>	<b>3,0%</b>
<b>CAPITULO III.- TASAS Y OTROS</b>	<b>1.938</b>	<b>1.892</b>	<b>-46</b>	<b>-2,4%</b>	<b>2.072</b>	<b>180</b>	<b>9,5%</b>
<b>INGRESOS TRIBUTARIOS TOTALES</b>	<b>161.760</b>	<b>168.567</b>	<b>6.807</b>	<b>4,2%</b>	<b>168.847</b>	<b>281</b>	<b>0,2%</b>



GOBIERNO DE ESPAÑA

MINISTERIO DE HACIENDA Y ADMINISTRACIONES PÚBLICAS

## Gastos Contabilidad nacional



\* Gastos sin coste one-off de la reforma financiera,

■ Gastos (% var anual)

■ PIB nominal (% var anual)

— Gastos (% PIB)



## Distribución del gasto del Estado

### Gasto disponible para los Ministerios

En millones de euros

	2014	2015	Var. 2015 /2014
			% Δ
1. Límite de gasto no financiero	133.259	129.060	-3,2
2. Intereses	36.590	35.490	-3,0
3. Otros gastos no ministeriales (Órganos constitucionales, Clases Pasivas, Relaciones financieras con la UE...)	30.333	30.623	1,0
<b>4. GASTO NO FINANCIERO MINISTERIOS (1-2-3)</b>	<b>66.336</b>	<b>62.946</b>	<b>-5,1</b>
5. Aportaciones a Seguridad Social, Transferencias al SPEE y otros	31.752	27.970	-11,9
6. Plan CRECE	0	450	
<b>7. GASTO DISPONIBLE PARA LOS MINISTERIOS (4-5-6)</b>	<b>34.584</b>	<b>34.526</b>	<b>-0,2</b>



GOBIERNO  
DE ESPAÑA

MINISTERIO  
DE HACIENDA  
Y ADMINISTRACIONES PÚBLICAS

## Plan CRECE

### Plan de Impulso para el Crecimiento, la Competitividad y la Eficiencia

En millones de euros

OBJETIVO	2015
Inversión en ahorro energía y reducción emisiones CO2*	250
Inversión en saneamiento y depuración*	200
Impulsar la I+D+i empresarial**	100
Garantizar la conectividad digital**	100
Plan de acción contra el desempleo juvenil ***	470
Iniciativas PYMES. Instrumentos financieros	1.067
<b>TOTAL PLAN CRECE 2015</b>	<b>2.187</b>

\* presupuesto no financiero del Estado

\*\* presupuesto financiero del Estado

\*\*\* presupuesto del SPEE



## Resumen por secciones

### Gasto no financiero de los Ministerios

Millones de euros

SECCIONES	2013	2014	Dif	% Δ 2014/13	2015	Dif	% Δ 2015/14
12: Mº DE ASUNTOS EXTERIORES Y DE COOPERACIÓN	1.091	995	-96	-8,8	1.043	49	4,9
13: Mº DE JUSTICIA	1.496	1.461	-35	-2,3	1.475	14	1,0
14: Mº DE DEFENSA	5.931	5.740	-191	-3,2	5.765	25	0,4
15: Mº HACIENDA Y ADMINISTRACIONES PÚBLICAS	2.161	2.140	-21	-1,0	2.185	45	2,1
16: Mº DEL INTERIOR	7.211	7.295	84	1,2	7.421	126	1,7
17: Mº DE FOMENTO	5.790	5.805	15	0,3	4.980	-825	-14,2
<i>17: Mº de Fomento sin obligaciones ejercicios anteriores</i>	<i>5.310</i>	<i>4.846</i>	<i>-465</i>	<i>-8,7</i>	<i>4.980</i>	<i>134</i>	<i>2,8</i>
18: Mº DE EDUCACIÓN, CULTURA Y DEPORTE	2.490	2.680	190	7,6	2.760	79	3,0
19: Mº DE EMPLEO Y SEGURIDAD SOCIAL	23.794	26.540	2.746	11,5	22.421	-4.118	-15,5
20: Mº DE INDUSTRIA, ENERGÍA Y TURISMO	3.918	5.157	1.239	31,6	5.741	583	11,3
23: Mº DE AGRICULTURA, ALIMENTACIÓN Y MEDIO AMBIENTE	1.566	1.613	47	3,0	1.840	226	14,0
25: Mº DE LA PRESIDENCIA	434	422	-11	-2,6	442	20	4,6
26: Mº DE SANIDAD, SERVICIOS SOCIALES E IGUALDAD	2.962	1.907	-1.055	-35,6	1.919	12	0,7
<i>26: Mº de Sanidad, Serv. Sociales e Igualdad homogéneo <sup>(1)</sup></i>	<i>1.879</i>	<i>1.884</i>	<i>5</i>	<i>0,3</i>	<i>1.917</i>	<i>33</i>	<i>1,7</i>
27: Mº DE ECONOMÍA Y COMPETITIVIDAD	1.957	2.339	382	19,5	2.315	-24	-1,0
<i>27. Mº de Economía y Competitividad sin oblig. ej. ant. ni aportación a Grecia</i>	<i>1.957</i>	<i>2.035</i>	<i>79</i>	<i>4,0</i>	<i>2.105</i>	<i>70</i>	<i>3,4</i>
31: GASTOS DE DIVERSOS MINISTERIOS	2.012	2.242	230	11,4	2.640	398	17,8
<b>TOTAL GASTO NO FINANCIERO MINISTERIOS</b>	<b>62.813</b>	<b>66.336</b>	<b>3.523</b>	<b>5,6</b>	<b>62.947</b>	<b>-3.389</b>	<b>-5,1</b>
<b><i>Ministerios excluidas aportaciones a Seguridad Social, SPEE, Plan CRECE y otros</i></b>	<b>36.302</b>	<b>34.584</b>	<b>-1.718</b>	<b>-4,7</b>	<b>34.526</b>	<b>-58</b>	<b>-0,2</b>

(1) Excluido Fondo de Cohesión Sanitaria.



## Clasificación económica del gasto

### PRESUPUESTO DE GASTOS DEL ESTADO DISTRIBUCIÓN ECONÓMICA

millones de euros

Capítulos	Presupuesto		Presupuesto		Δ (%) (2)/(1)
	inicial 2014* (1)	(%)	inicial 2015 (2)	(%)	
I. Gastos de personal	15.795,88	5,8	16.046,46	5,7	1,6
II. Gastos corrientes en bienes y servicios	2.983,62	1,1	3.121,14	1,1	4,6
III. Gastos financieros	36.616,08	13,5	35.519,07	12,6	-3,0
IV. Transferencias corrientes	94.598,54	34,9	91.777,09	32,4	-3,0
<b>OPERACIONES CORRIENTES</b>	<b>149.994,12</b>	<b>55,3</b>	<b>146.463,76</b>	<b>51,8</b>	<b>-2,4</b>
V. Fondo de contingencia y otros imprevisto	2.665,95	1,0	2.616,20	0,9	-1,9
VI. Inversiones reales	3.253,71	1,2	3.411,44	1,2	4,8
VII. Transferencias de capital	8.934,91	3,3	9.500,86	3,4	6,3
<b>OPERACIONES DE CAPITAL</b>	<b>12.188,62</b>	<b>4,5</b>	<b>12.912,29</b>	<b>4,6</b>	<b>5,9</b>
<b>TOTAL OPERACIONES NO</b>	<b>164.848,69</b>	<b>60,8</b>	<b>161.992,25</b>	<b>57,3</b>	<b>-1,7</b>
VIII. Activos financieros	38.135,62	14,1	28.926,91	10,2	-24,1
IX. Pasivos financieros	68.333,67	25,2	91.998,44	32,5	34,6
<b>TOTAL OPERACIONES FINANCIERAS</b>	<b>106.469,30</b>	<b>39,2</b>	<b>120.925,36</b>	<b>42,7</b>	<b>13,6</b>
<b>TOTAL PRESUPUESTO</b>	<b>271.317,99</b>	<b>100,0</b>	<b>282.917,61</b>	<b>100,0</b>	<b>4,3</b>

\* Presupuesto 2014 homogeneizado el efecto de centralización de contratos y encomienda global FNMT



GOBIERNO  
DE ESPAÑA

MINISTERIO  
DE HACIENDA  
Y ADMINISTRACIONES PÚBLICAS

## Políticas de gasto Presupuesto consolidado

POLÍTICAS	PRESUPUESTO 2014	% s/total	PRESUPUESTO 2015	% s/total	% ▲
SERVICIOS PÚBLICOS BÁSICOS	16.355	4,6	16.476	4,7	0,7
GASTO SOCIAL	186.051	52,7	187.408	53,9	0,7
<i>GASTO SOCIAL sin desempleo</i>	<i>156.323</i>	<i>44,3</i>	<i>162.107,70</i>	<i>46,6</i>	<i>3,7</i>
ACTUACIONES DE CARÁCTER ECONÓMICO	28.030	7,9	30.374	8,7	8,4
ACTUACIONES DE CARÁCTER GENERAL <i>(excluida aportación MEDE y fondo de proveedores)</i>	114.979	32,6	113.581	32,7	-1,2
<b>CAPÍTULOS 1 A 8</b>	<b>353.219</b>	<b>100,00</b>	<b>347.839</b>	<b>100,00</b>	<b>-1,5</b>

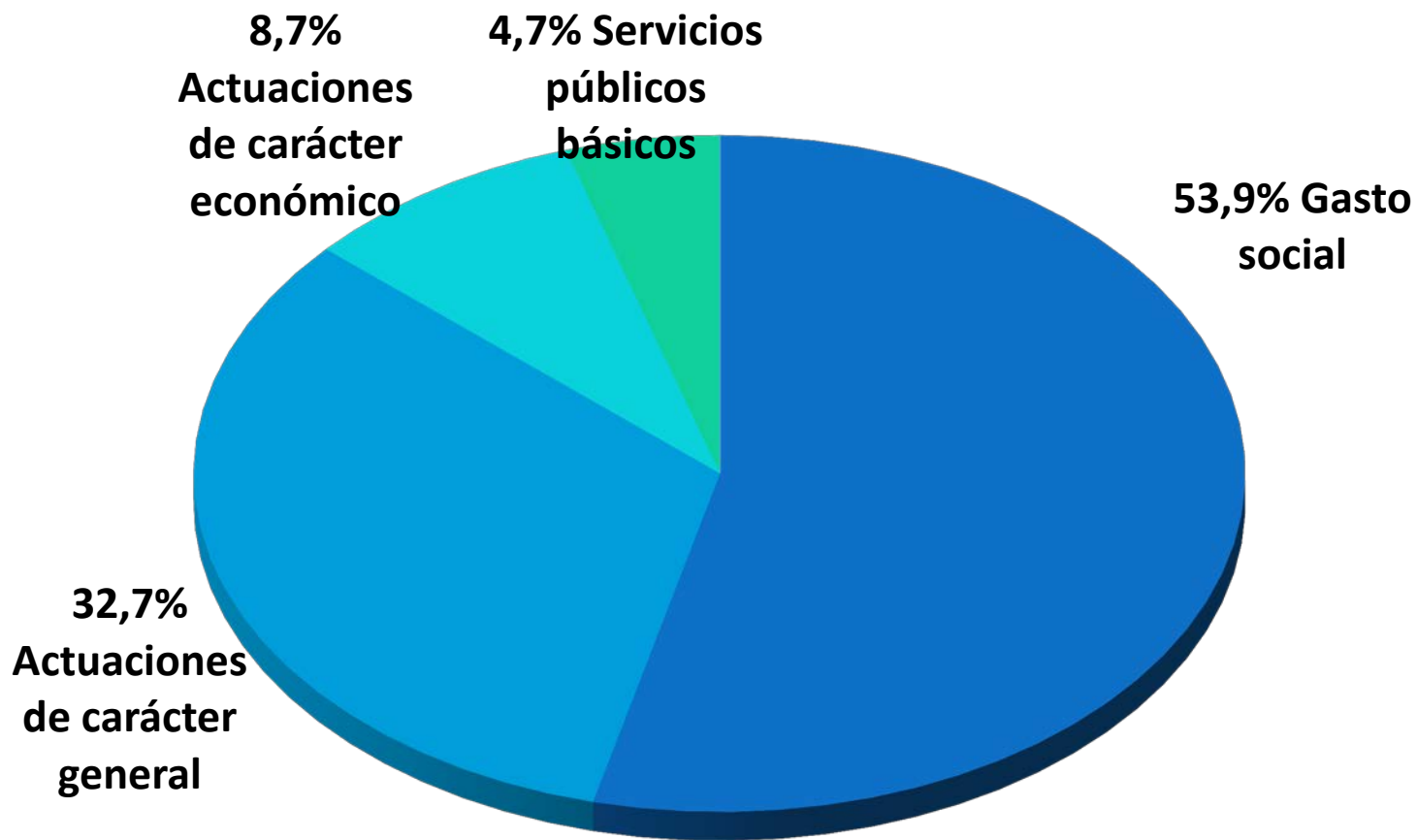




GOBIERNO  
DE ESPAÑA

MINISTERIO  
DE HACIENDA  
Y ADMINISTRACIONES PÚBLICAS

## Participación en el gasto consolidado





GOBIERNO  
DE ESPAÑA

MINISTERIO  
DE HACIENDA  
Y ADMINISTRACIONES PÚBLICAS

## Financiación territorial

(Millones euros)

	2014*	2015**	Variación 2015/2014
<b>Financiación Territorial</b>	98.469	101.587	3,2%
<b>Financiación Comunidades Autónomas</b>	82.046	84.377	2,8%
<b>Financiación Entidades Locales</b>	16.423	17.210	4,8%

\* 2014 liquidación definitiva

\*\*2015 considerando ampliación del plazo de reintegro de las liquidaciones negativas 2008-09