



GOBIERNO  
DE ESPAÑA

MINISTERIO  
DE HACIENDA  
Y ADMINISTRACIONES PÚBLICAS



# PLAN PRESUPUESTARIO 2016

11 septiembre 2015



## Escenario macroeconómico

Variación real en %	2014	2015p	2016p	2017p	2018p
PIB real	1,4	3,3	3,0	2,9	2,9
Deflactor del PIB	-0,5	0,5	1,1	1,4	1,6
Consumo final privado	2,4	3,4	3,0	2,7	2,5
Consumo final AAPP	0,1	0,1	0,3	1,0	1,5
Formación Bruta de Capital Fijo	3,4	6,4	5,6	5,6	5,5
Demanda Nacional (*)	2,2	3,3	2,9	2,9	2,9
Exportaciones de bienes y servicios	4,2	5,5	6,0	5,8	5,7
Importaciones de bienes y servicios	7,6	6,0	6,4	6,3	6,2
Sector Exterior (*)	-0,8	0,0	0,1	0,0	0,0
Empleo (**)	1,2	3,0	3,0	2,9	2,9
Tasa de paro (media anual)	24,4	22,0	19,7	17,6	15,5
Afiliados a la Seguridad Social	1,6	3,2 (ago)			
Cap.(+)/Nec. (-) fin. Frente RM (***)	1,0	1,5	1,6	1,4	1,3
Cap. (+)/ Nec. (-) fin. AAPP (***) (1)	-5,7	-4,2	-2,8	-1,4	-0,3
(*) Contribución al crecimiento en puntos porcentuales (**) CN (ptetc) (***) % PIB					

PIB	2015	2016
Banco de España (junio 2015)	3,1	2,7

PIB	2015	2016
Consenso nacional (julio 2015)	3,1	2,7

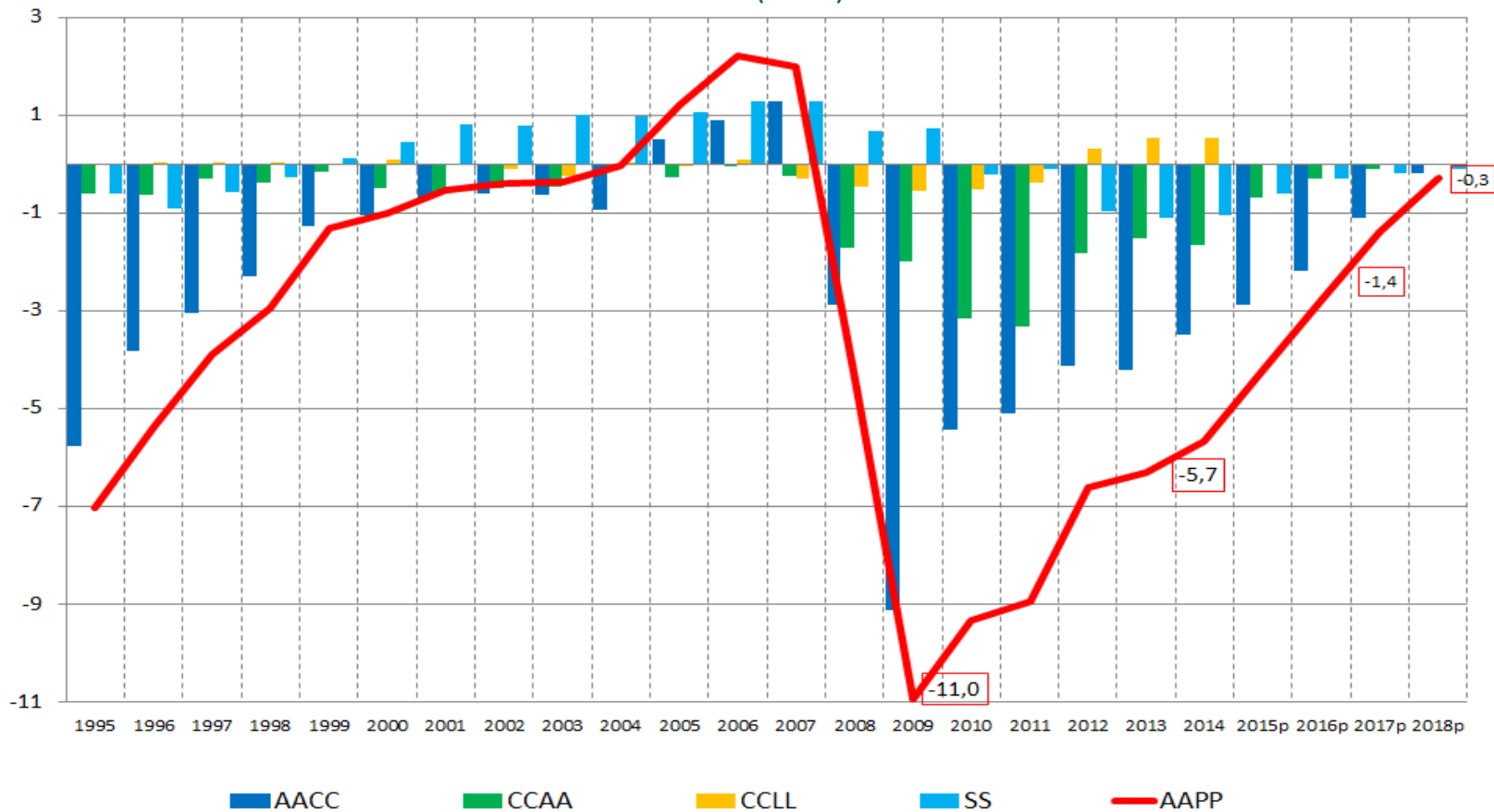


GOBIERNO  
DE ESPAÑA

MINISTERIO  
DE HACIENDA  
Y ADMINISTRACIONES PÚBLICAS

# Saldo consolidado de las AAPP y resultado por subsectores

Capacidad (+) o necesidad (-) de financiación de las AAPP  
(%PIB)



Fuente: IGAE. No incluye el impacto one-off en déficit derivado de las operaciones de reestructuración del sistema financiero. Datos de 2010 y 2011 antes de practicar liquidaciones negativas de 2008 y 2009 respectivamente



GOBIERNO  
DE ESPAÑA

MINISTERIO  
DE HACIENDA  
Y ADMINISTRACIONES PÚBLICAS

## Saldos fiscales y deuda pública 2011-2018

% PIB	Saldo público	Intereses	Saldo primario	Saldo primario estructural	PIB nominal (% var)	Deuda pública
2011	-8,9	2,4	-6,5	-3,0	-0,5	69,2
2012	-6,6	2,9	-3,7	0,0	-1,9	84,4
2013	-6,3	3,3	-3,1	2,0	-0,6	92,1
2014	-5,7	3,3	-2,4	2,4	0,9	97,7
2015p	-4,2	3,1	-1,2	2,4	3,8	98,7
2016p	-2,8	2,8	0,1	2,3	4,0	98,2
2017p	-1,4	2,6	1,2	2,3	4,3	96,1
2018p	-0,3	2,5	2,2	2,3	4,6	92,8



GOBIERNO  
DE ESPAÑA

MINISTERIO  
DE HACIENDA  
Y ADMINISTRACIONES PÚBLICAS

# Resultados y objetivos de estabilidad presupuestaria

## Capacidad (+) o necesidad (-) de financiación de las AAPP (%PIB)

					Objetivos de Estabilidad			
	2011	2012	2013	2014	2015	2016	2017	2018
Administración Central	-5,10	-4,12	-4,22	-3,50	-2,9	-2,2	-1,1	-0,2
Comunidades Autónomas	-3,34	-1,84	-1,52	-1,66	-0,7	-0,3	-0,1	0,0
Corporaciones Locales	-0,40	0,31	0,52	0,53	0,0	0,0	0,0	0,0
Seguridad Social	-0,10	-0,96	-1,11	-1,06	-0,6	-0,3	-0,2	-0,1
<b>TOTAL AAPP</b>	<b>-8,94</b>	<b>-6,62</b>	<b>-6,33</b>	<b>-5,69</b>	<b>-4,2</b>	<b>-2,8</b>	<b>-1,4</b>	<b>-0,3</b>

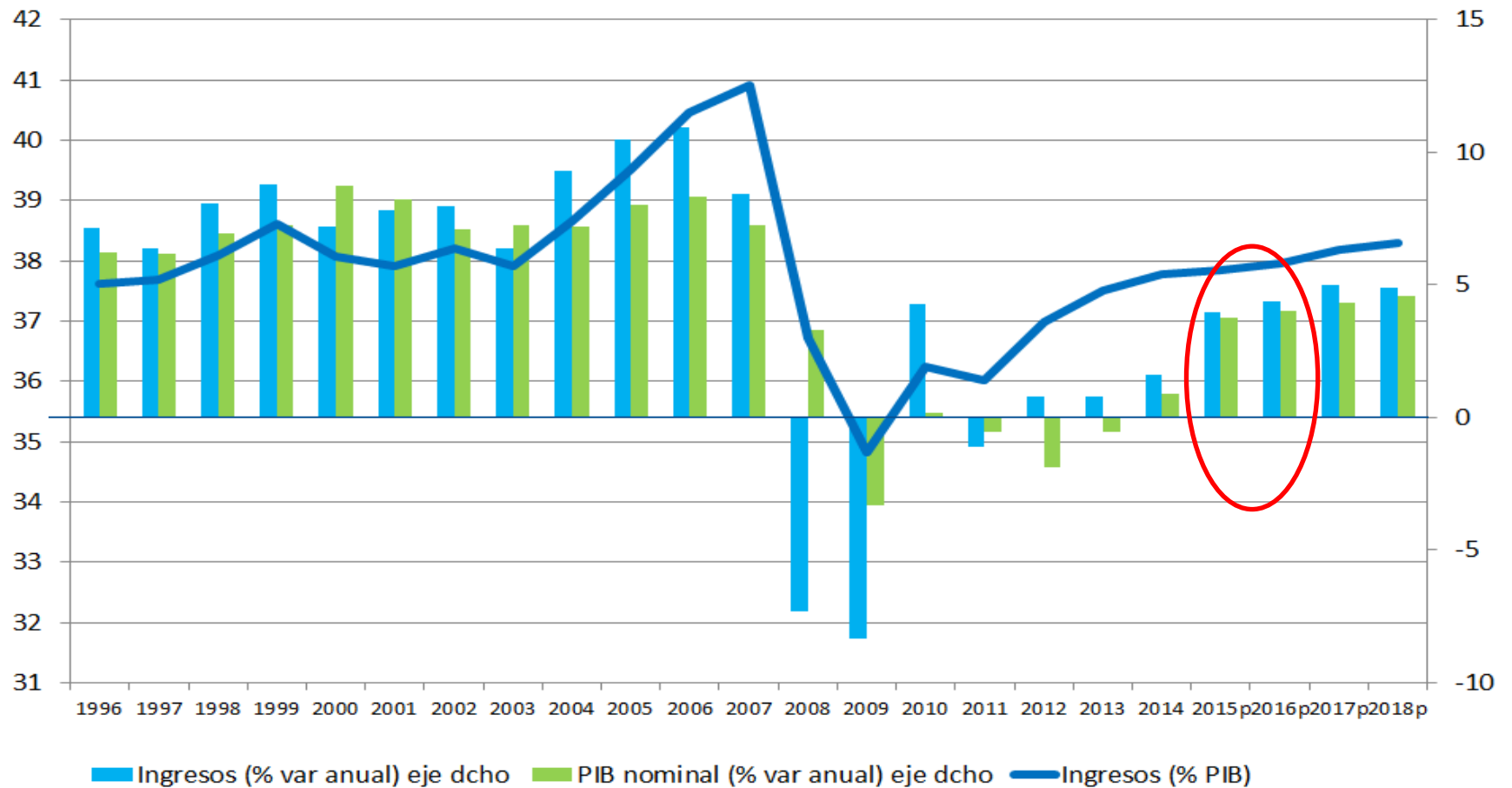
Fuente: IGAE. No incluye el impacto one-off en déficit derivado de las operaciones de reestructuración del sistema financiero. 2011 antes de practicar liquidaciones negativas de 2009.



GOBIERNO DE ESPAÑA

MINISTERIO DE HACIENDA Y ADMINISTRACIONES PÚBLICAS

# Ingresos AAPP contabilidad nacional

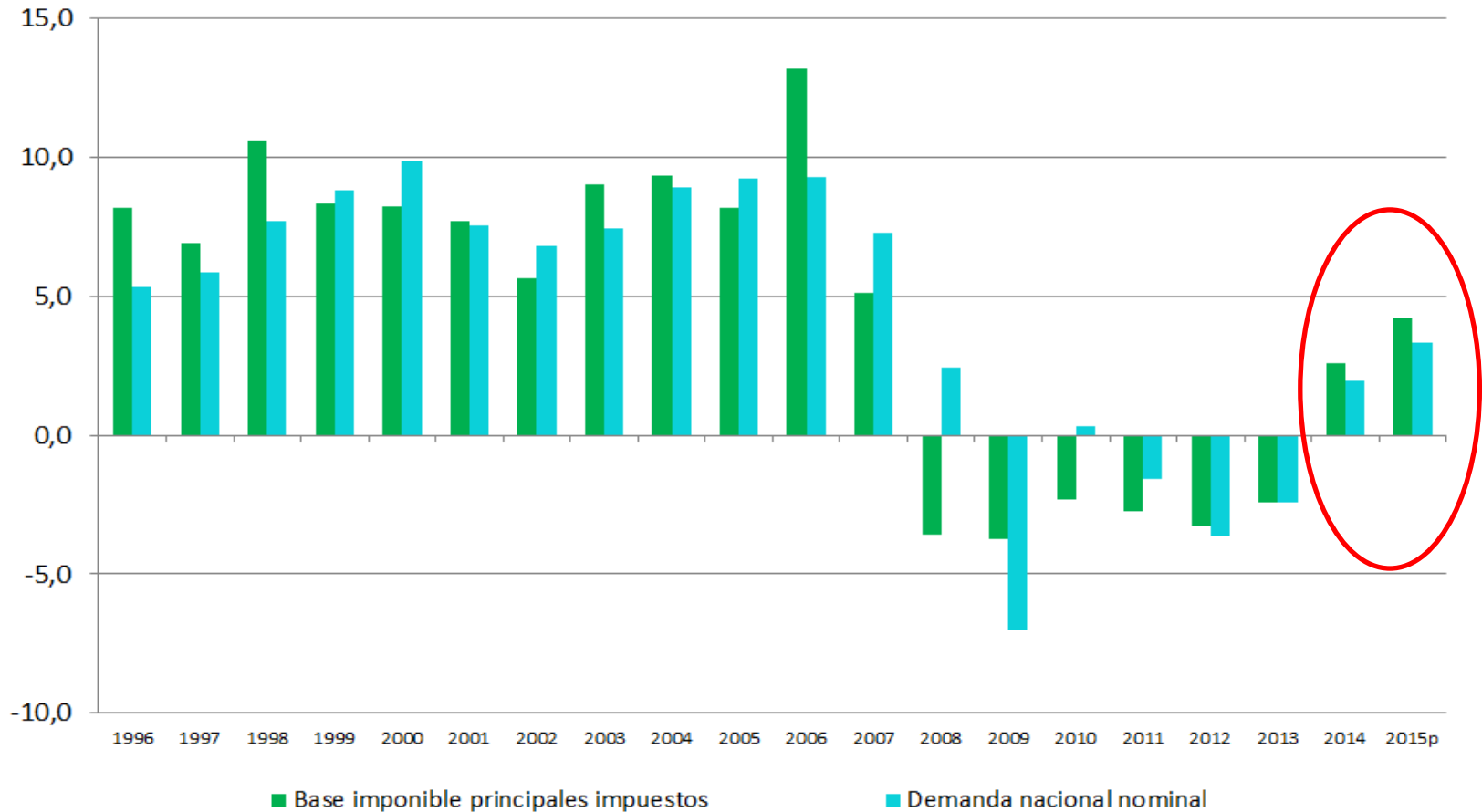




GOBIERNO DE ESPAÑA

MINISTERIO DE HACIENDA Y ADMINISTRACIONES PÚBLICAS

## Evolución bases imponibles





# Ingresos AAPP

## contabilidad nacional y ejecución impuestos Estado

	1996	2004	2008	2009	2010	2011	2012	2013	2014	2015p	2016p	2017p	2018p
Ingresos PIB (%)	37,6	38,6	36,7	34,8	36,2	36,0	37,0	37,5	37,8	37,8	38,0	38,2	38,3
Ingresos var. anual (%)	7,2	9,3	-7,3	-8,4	4,3	-1,1	0,8	0,8	1,6	3,9	4,4	5,0	4,9
PIB nominal (% var. anual)	6,2	7,2	3,3	-3,3	0,2	-0,5	-1,9	-0,6	0,9	3,8	4,0	4,3	4,6

Estado, SEC 2010 (M€)	ene-jul 2014	ene-jul 2015	% Δ ene-jul 2015
Total Impuestos	81.097	85.856	5,9
IVA	36.140	39.077	8,1
Impuestos sobre la renta, patrimonio ,etc	31.637	32.721	3,4





## Bases imponibles y recaudación

%	2011	2012	2013	2014	2015p	2016p	15* Último dato pub)
<b>BASES IMPONIBLES</b>							
· Rentas antes de impuestos	-1,4	-3,1	0,5	1,3	5,0	5,8	4,5
· Renta bruta de los hogares	0,4	-4,4	-1,3	0,2	2,9	4,1	2,8
· Base imponible Sociedades consolidada	-15,2	8,0	14,7	8,6	17	14,3	26,2
· Gasto antes de IVA	-4,3	-3,4	-6,0	4,3	2,1	4,4	2,5
· Gasto final sujeto a IVA	-5,8	-4,5	-6,1	5,6	2,9	4,0	3,9
· Consumos sujetos a impuesto especial	4,0	1,7	-5,6	-1,9	-2,1	6,4	-4,5
<b>SUMA DE BASES DE RENTA Y DE GASTO</b>	<b>-2,7</b>	<b>-3,2</b>	<b>-2,3</b>	<b>2,6</b>	<b>3,8</b>	<b>5,2</b>	<b>3,6</b>

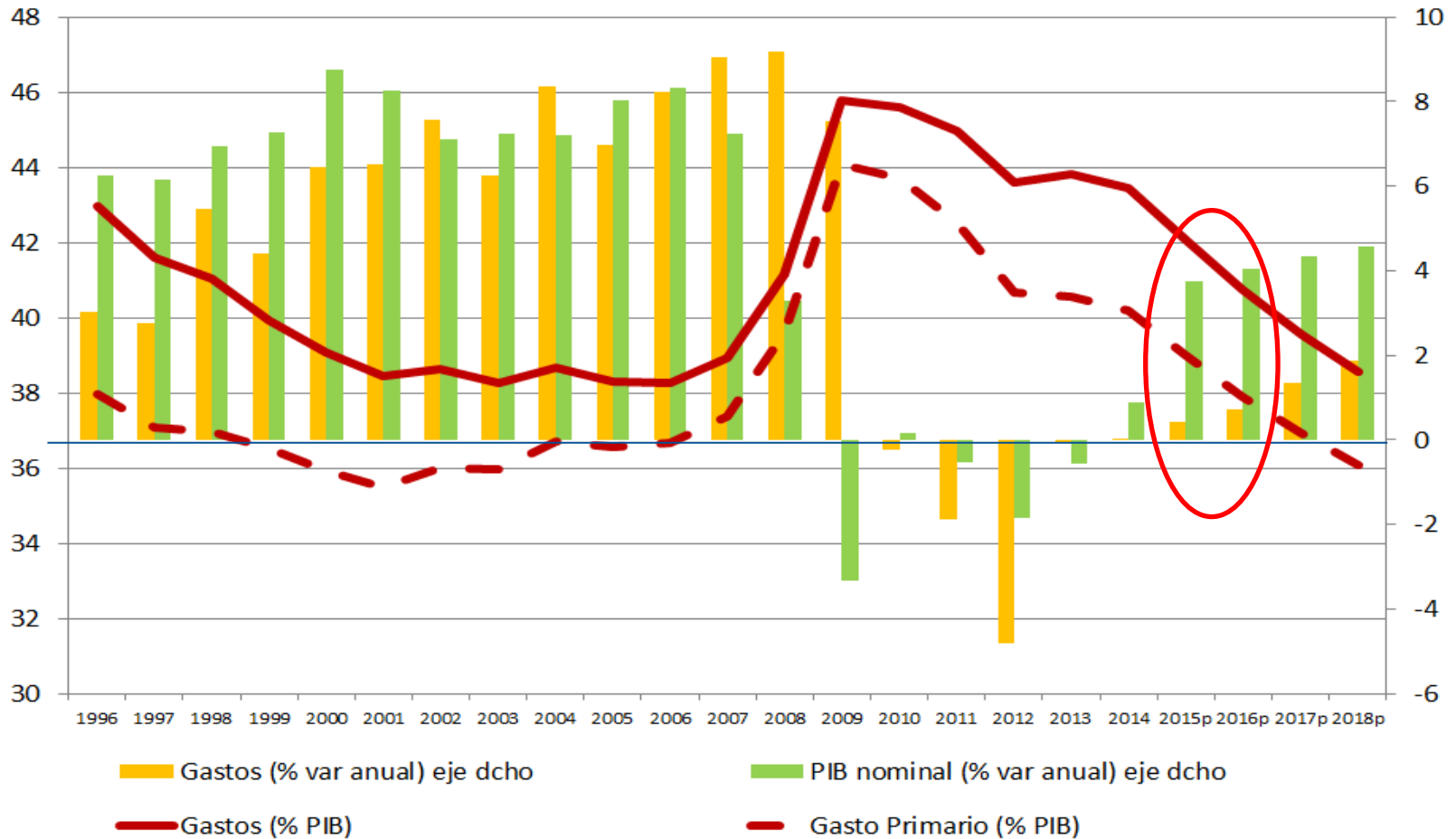
AEAT (M€)	ene-jul 2014	ene-jul 2015	% Δ ene-jul 2015	% Δ ene-ago 2015
<i>Recaudación Tributaria</i>				
- IVA Bruto Grandes Empresas	27.118	29.038	7,1	8,0
- IVA Bruto PYME	14.617	16.251	11,2	11,2
- Pagos fraccionados en IRPF de las empresas personales	1.449,4	1.630,4	12,5	12,6



Gobierno de España

Ministerio de Hacienda y Administraciones Públicas

# Gastos AAPP contabilidad nacional



Fuente: IGAE, Plan Presupuestario sep. 2015. No incluye el impacto one-off en gasto derivado de las operaciones de reestructuración del sistema financiero



GOBIERNO  
DE ESPAÑA

MINISTERIO  
DE HACIENDA  
Y ADMINISTRACIONES PÚBLICAS

## Gastos AAPP contabilidad nacional

	1996	2004	2008	2009	2010	2011	2012	2013	2014	2015p	2016p	2017p	2018p
Gasto (% PIB)	43,0	38,7	41,1	45,8	45,6	45,0	43,6	43,8	43,5	42,1	40,7	39,6	38,5
Gasto (% var. anual)	3,0	8,4	9,2	7,5	-0,2	-1,9	-4,8	-0,1	0,0	0,4	0,7	1,4	1,9
PIB nominal (% var. anual)	6,2	7,2	3,3	-3,3	0,2	-0,5	-1,9	-0,6	0,9	3,8	4,0	4,3	4,6

Fuente: IGAE, Plan Presupuestario sep. 2015. No incluye el impacto one-off en gasto derivado de las operaciones de reestructuración del sistema financiero



## Saldo de las AAPP y subsectores: ejecución gasto AAPP

### Capacidad (+) o necesidad (-) de financiación de las AAPP

	may-14	may-15	may 15-14	may 15/14	may-14	may-15	may 15-14
	M€			% var.	%PIB		var p.p
Saldo AACC	-23.979	-22.219	1.760	-7,3	-2,27	-2,02	0,24
Saldo CCAA	-6.206	-5309	897	-14,5	-0,59	-0,48	0,10
Saldo SS	5.429	3.517	-1.912	-35,2	0,51	0,32	-0,19
<b>Saldo AAPP*</b>	<b>-24.756</b>	<b>-24.011</b>	<b>745</b>	<b>-3,0</b>	<b>-2,34</b>	<b>-2,19</b>	<b>0,15</b>
<b>Ingresos AAPP*</b>	139.990	143.302	3.312	2,4	13,23	13,05	-0,18
<b>Gasto AAPP*</b>	164.746	167.313	2.567	1,6	15,56	15,24	-0,33

\* En mayo, saldo de AAPP sin CCLL

	1er Tr 2014	1er Tr 2015	1er Tr 15-14	1er Tr 15/14	1er Tr 2014	1er Tr 2015	1er Tr 15-14
	M€			% var.	%PIB		var p.p
Saldo CCLL	928	1.353	425	45,8	0,09	0,12	0,04

	jul-14	jul-15	jul 15-14	jul 15/14	jul-14	jul-15	jul 15-14
	M€			% var.	%PIB		var p.p
<b>Saldo Estado</b>	<b>-32.268</b>	<b>-26.773</b>	<b>5.495</b>	<b>-17,0</b>	<b>-3,05</b>	<b>-2,44</b>	<b>0,61</b>
Ingresos Estado	96.886	100.785	3.899	4,0	9,15	9,18	0,02
Gasto Estado	129.154	127.558	-1.596	-1,2	12,20	11,62	-0,59