



GOBIERNO
DE ESPAÑA

MINISTERIO
DE HACIENDA
Y ADMINISTRACIONES PÚBLICAS



Presupuestos Generales Estado 2014

30 septiembre 2013



GOBIERNO
DE ESPAÑA

MINISTERIO
DE HACIENDA
Y ADMINISTRACIONES PÚBLICAS

Cuadro macroeconómico y previsiones

Variación real en %	2012	2013	2014
PIB real	-1,6	-1,3	0,7
PIB nominal	-1,7	-0,3	2,1
Consumo final privado	-2,8	-2,6	0,2
Consumo final AAPP	-4,8	-2,3	-2,9
Formación Bruta de Capital	-6,9	-6,1	0,2
Demanda Nacional (*)	-4,1	-3,2	-0,4
Exportaciones de bienes y servicios	2,1	5,7	5,5
Importaciones de bienes y servicios	-5,7	-0,3	2,4
Sector Exterior (*)	2,5	1,9	1,2
Empleo (**)	-4,8	-3,4	-0,2
Tasa de paro	25,0	26,6	25,9
Cap. (+)/ Nec. (-) fin. Frente RM (***)	-0,6	2,3	3,4

	PIB 2014
PGE 2014	0,7
AFI	0,5
BBVA	0,9
Bankia	0,8
Catalunya Caixa	0,8
Cemex	0,8
CEEM_URJC	1,1
CEPREDE	0,9
CEOE	0,8
FUNCAS	1,0
ICAE_UCM	0,5
IEE	0,7
Instituto Macroeconomía y Fin.	0,6
IFL-UC3M	0,3
Intermoney	0,5
La Caixa	0,8
Repsol	0,8
Santander	0,9
Solchaga Recio & asociados	0,8

(*) Contribución al crecimiento

(**) Empleo equivalente a tiempo completo

(***) En % del PIB



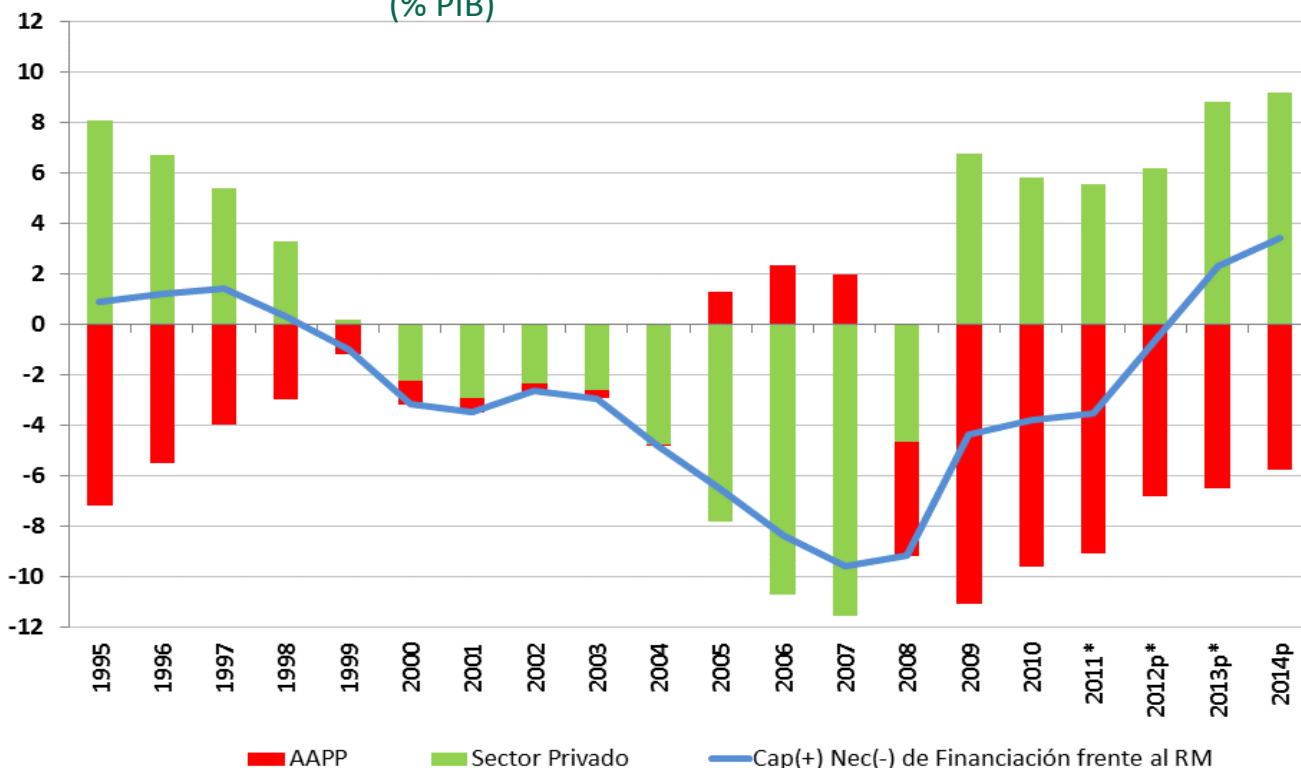
GOBIERNO DE ESPAÑA

MINISTERIO DE HACIENDA Y ADMINISTRACIONES PÚBLICAS

Bases del crecimiento: capacidad de financiación, reducida inflación (menor al 1%) y acceso a los mercados financieros

Capacidad o necesidad financiación por sectores institucionales

(% PIB)



*2011, 2012 y 2013 no incluye coste "one-off" ayuda sector financiero

Fuente: INE e IGAE

	dato trimestral (% del PIB trimestral)						
	2012 media	2012TI	2012TII	2012TIII	2012TIV	2013TI	2013TII
Capacidad (+) de finan. frente al RM	-0,6	-5,2	-1,0	1,1	2,7	-0,7	2,7

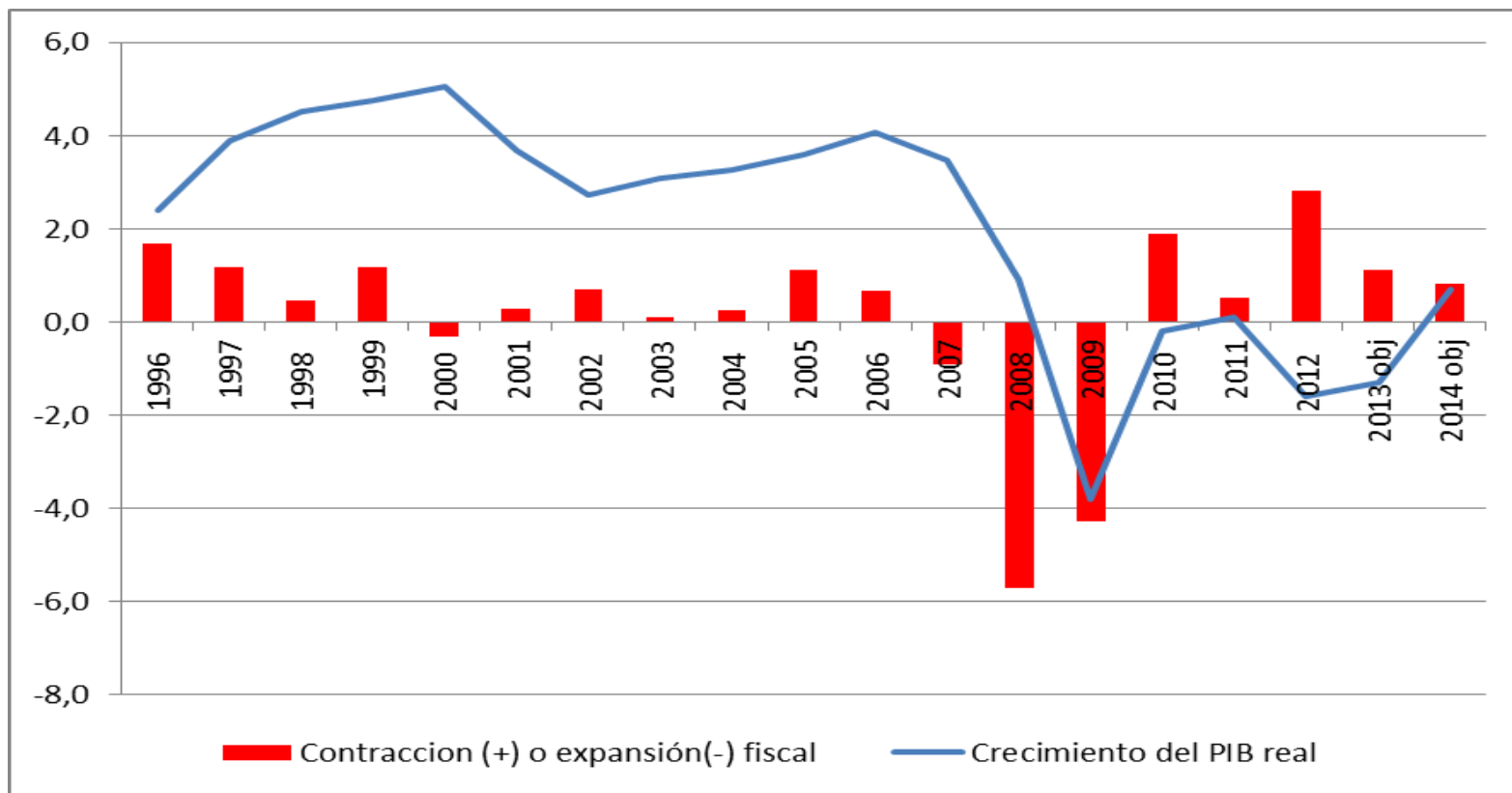


GOBIERNO
DE ESPAÑA

MINISTERIO
DE HACIENDA
Y ADMINISTRACIONES PÚBLICAS

Consolidación fiscal y crecimiento económico

Contracción (+) o expansión (-) fiscal (-) vs crecimiento económico



Fuente: OCDE y Comisión Europea

Contracción fiscal medida como el cambio en el déficit cíclicamente ajustado de la OCDE. A partir de 2009 se ha calculado como variación del déficit cíclicamente ajustado de la Comisión, reducido en el importe de las medidas "one off" de la reforma financiera. Previsiones de Crecimiento del Gobierno para 2013 y 2014. 2013 y 2014 objetivo de esfuerzo fiscal.

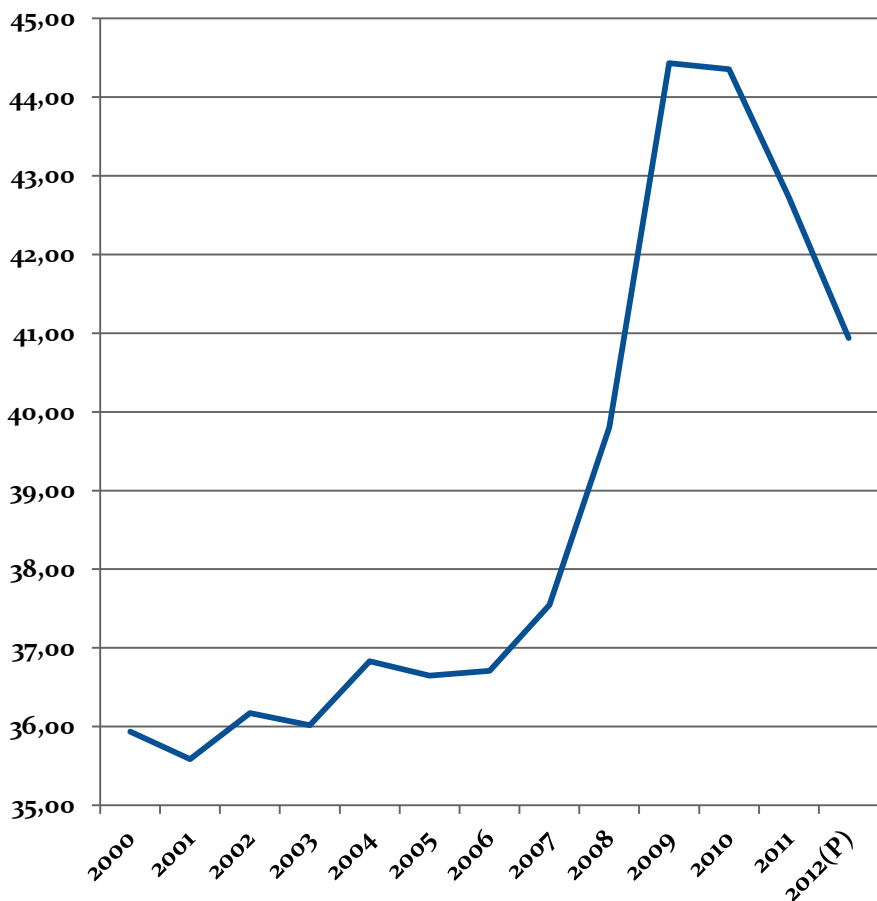


GOBIERNO DE ESPAÑA

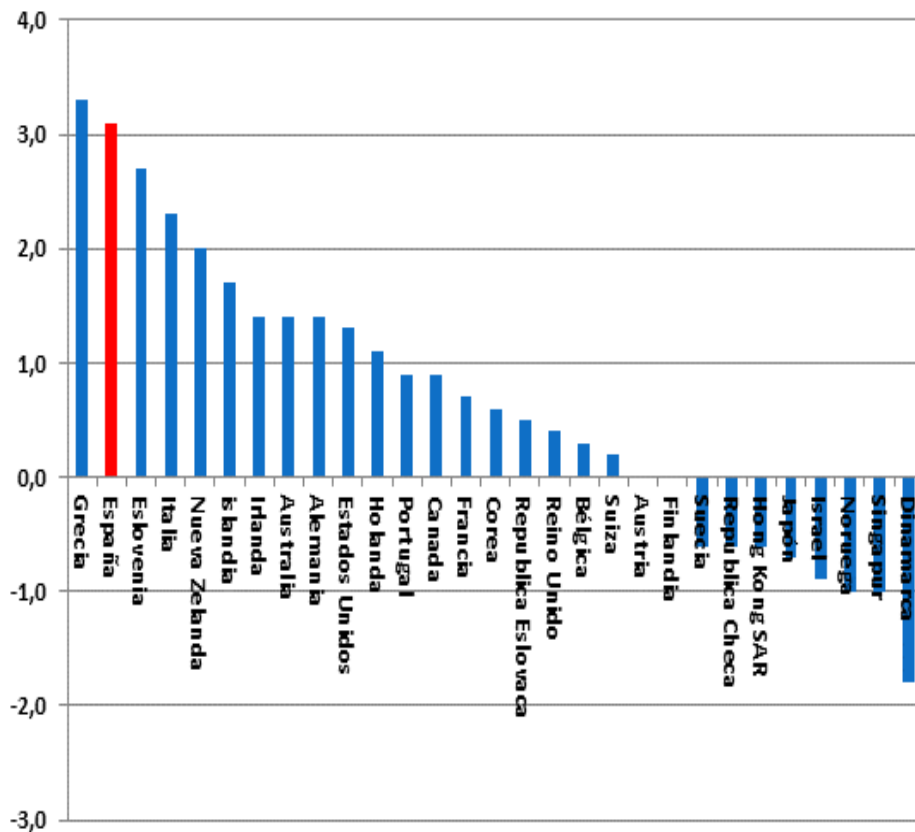
MINISTERIO DE HACIENDA Y ADMINISTRACIONES PÚBLICAS

Reducción del gasto público y consolidación fiscal en comparativa internacional

Evolución del gasto público primario/PIB (% PIB)



Variación del saldo primario cíclicamente ajustado (en % PIB potencial)



• No incluye ayuda financiera.

Fuente: IGAE, Ministerio de Hacienda y AAPP

Fuente: FMI, Fiscal Monitor Abril 2013



2012: esfuerzo de consolidación fiscal sin precedentes

Ejecución 2012 AAPP, contabilidad nacional (millones de euros)

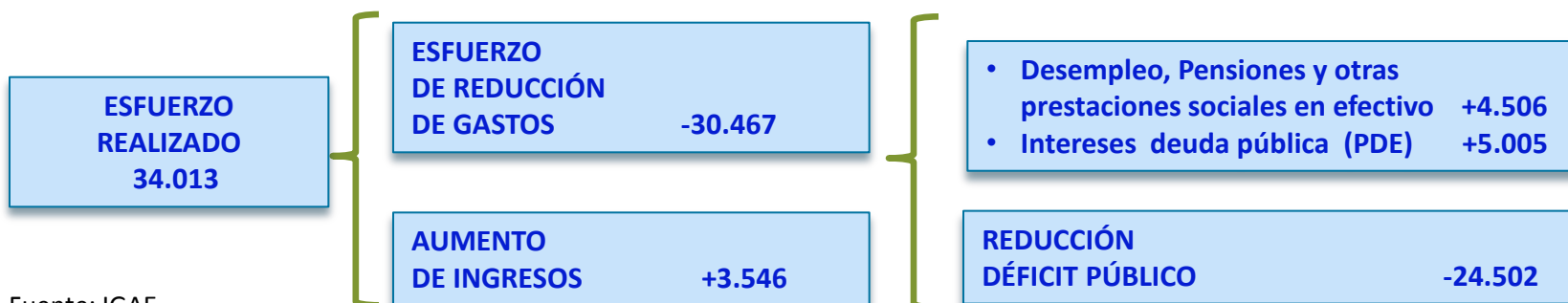
	2011 (D)*	2012 (P)	REDUCCIÓN DÉFICIT (+)2012
Administración Central**	-54.389	-43.628	10.761
Comunidades Autónomas	-35.726	-18.931	16.795
Corporaciones Locales	-4.079	2.287	6.366
Seguridad Social	-741	-10.161	-9.420
TOTAL ADMINISTRACIONES PÚBLICAS**	-94.935	-70.433	24.502

AUMENTO DE INGRESOS + 3.546

REDUCCIÓN DE GASTOS -20.956

*Dato antes de liquidaciones del sistema de financiación a favor del Estado ** sin coste one-off de la reestructuración financiera. D: Definitivo; P: Provisional.

(variación anual en millones de euros)



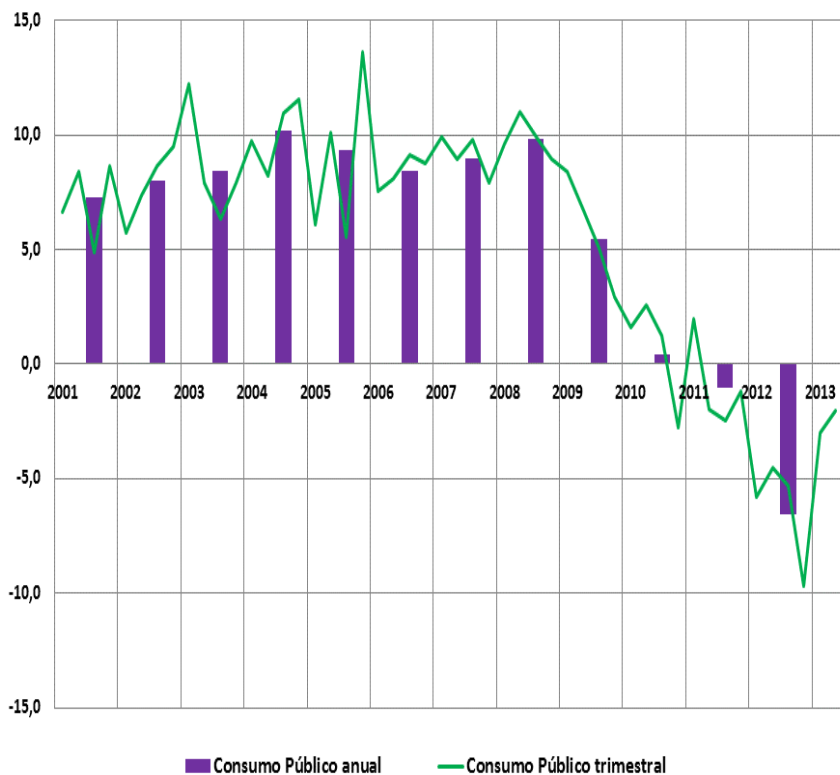


GOBIERNO DE ESPAÑA

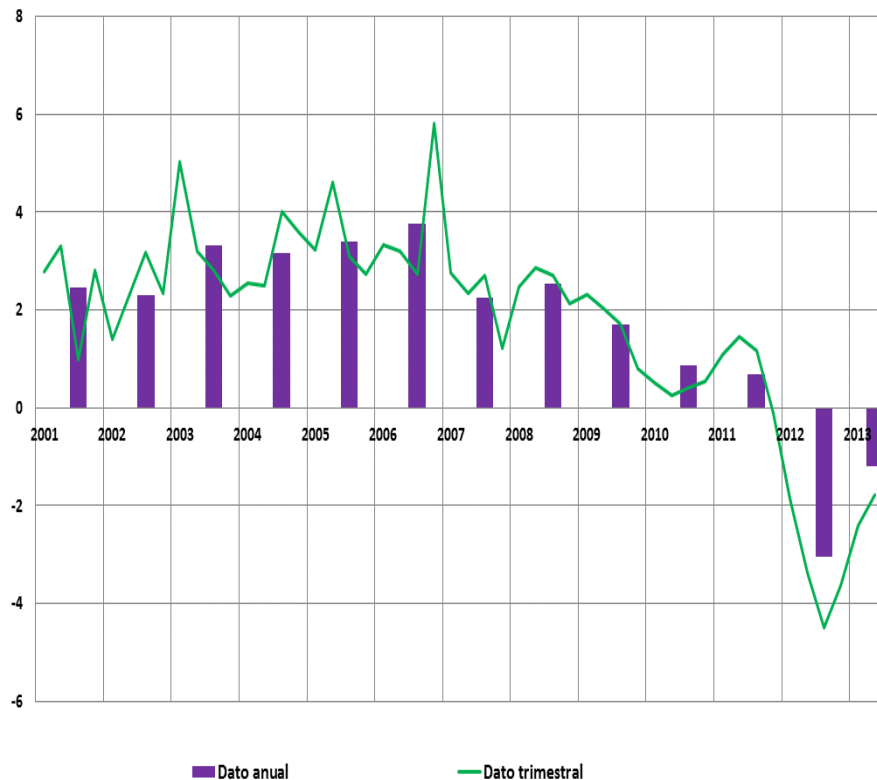
MINISTERIO DE HACIENDA Y ADMINISTRACIONES PÚBLICAS

Consolidación: consumo público y empleo público

Consumo público (% var interanual)



Asalariados sector público (% var interanual)



Fuente: INE

Fuente: INE, Asalariados SS:AAPP, Defensa, SS, Educación, Sanidad y Servicios Sociales

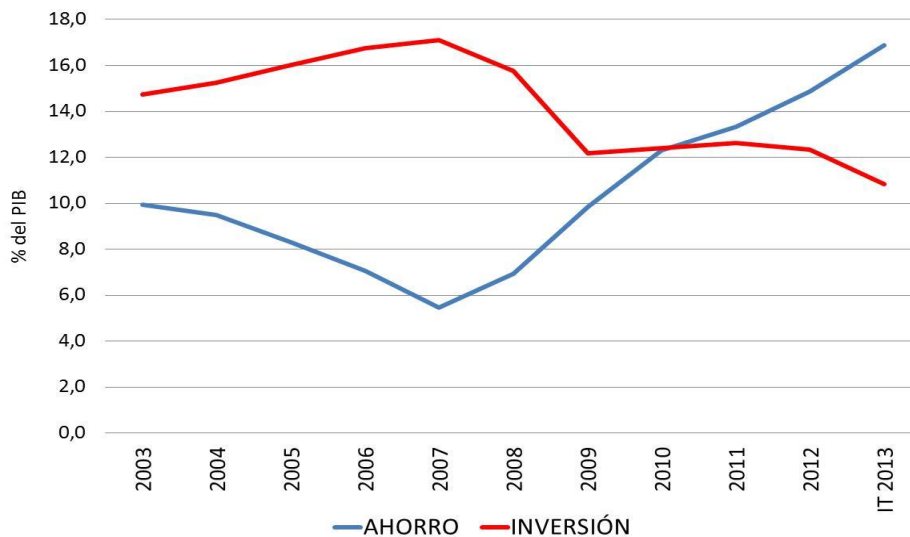


GOBIERNO DE ESPAÑA

MINISTERIO DE HACIENDA Y ADMINISTRACIONES PÚBLICAS

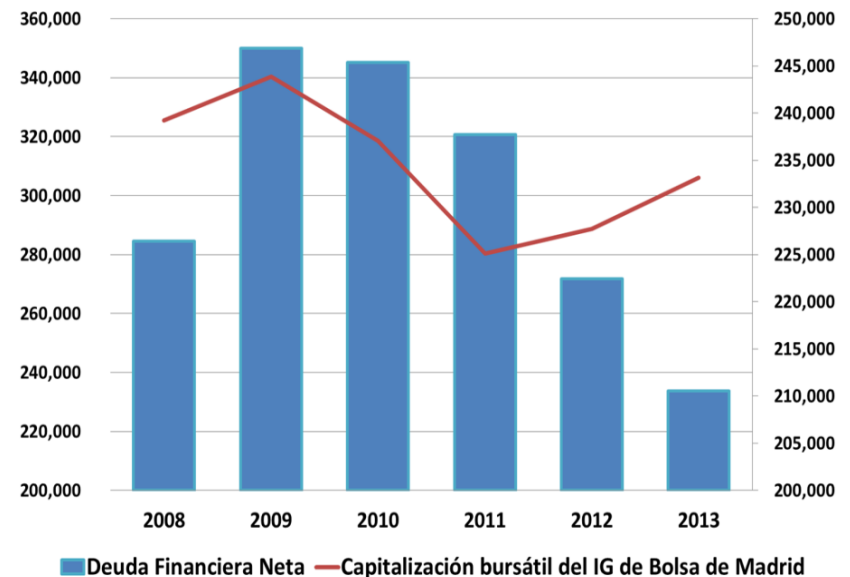
Desapalancamiento del sector privado y mejora de la capitalización

Ahorro e inversión de sociedades no financieras (% del PIB)



Fuente: INE

Empresas cotizadas (M€)



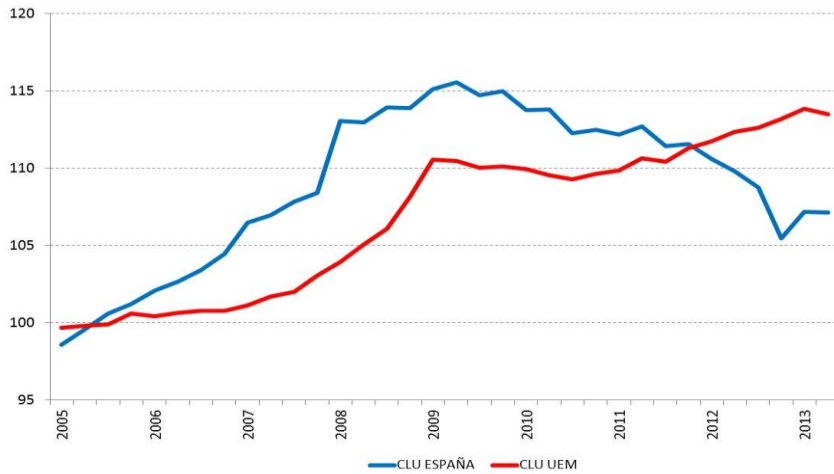
Fuente: Banco de España; Compañías



GOBIERNO DE ESPAÑA

MINISTERIO DE HACIENDA Y ADMINISTRACIONES PÚBLICAS

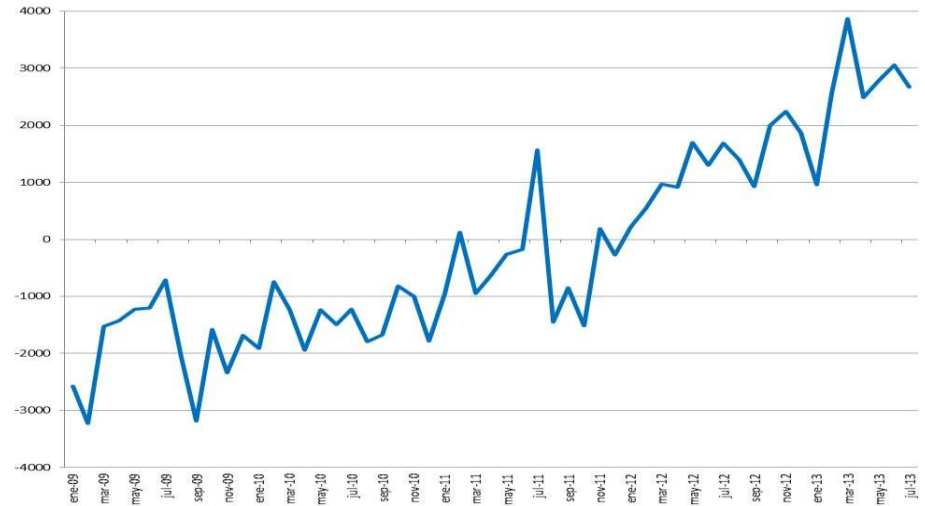
Costes laborales unitarios (Nivel base 100=2005)



Fuente: OCDE

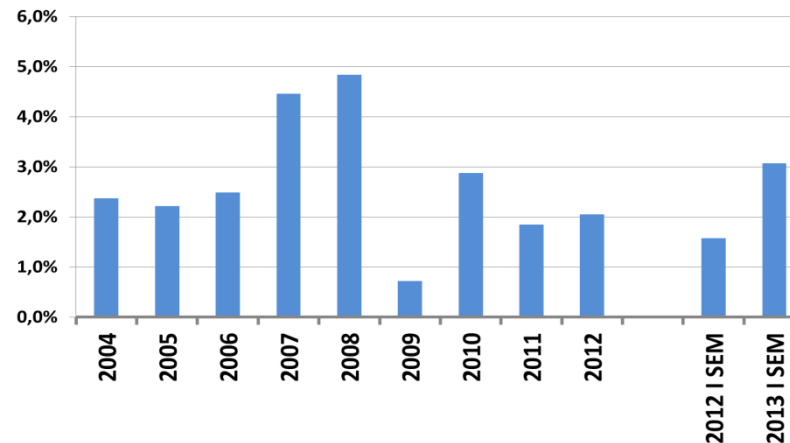
Competitividad, mejora de la balanza comercial e incremento de la IDE

Balanza comercial no energética (millones de euros)



Fuente: Banco de España

Flujos de inversión directa extranjera en España (% PIB)



Fuente: Banco de España



GOBIERNO
DE ESPAÑA

MINISTERIO
DE HACIENDA
Y ADMINISTRACIONES PÚBLICAS

Objetivos de estabilidad presupuestaria

Capacidad (+) o necesidad (-) de financiación
(%PIB)

	2011	2012	2013	Objetivos de Estabilidad		
				2014	2015	2016
Administración central	-5,20	-4,24	-3,80	-3,70	-2,90	-2,10
Comunidades Autónomas	-3,41	-1,84	-1,30	-1,00	-0,70	-0,20
Corporaciones Locales	-0,39	0,22	0,00	0,00	0,00	0,00
Seguridad Social	-0,07	-0,99	-1,40	-1,10	-0,60	-0,50
TOTAL AAPP	-9,07	-6,84	-6,5	-5,8	-4,2	-2,8

No se incluye el impacto one-off en déficit derivado de las operación de reestructuración del sistema financiero. 0,49pp 2011, 3,8 2012, 0,3pp estimación 2013

Fuente: IGAE



Ingresos

(En millones de euros)

CONCEPTOS	2013		PRESUPUESTO 2014 (3)	INCREMENTO	
	PRESUPUESTO (1)	RECAUDACION (2)		(3)/(1)	(3)/(2)
	1. INGRESOS TRIBUTARIOS (antes de cesión a Entes Territoriales)	177.860	175.520	179.750	1,1
IRPF	74.215	71.982	73.196	-1,4	1,7
SOCIEDADES	19.012	21.181	22.326	17,4	5,4
IVA	54.657	53.397	54.849	0,4	2,7
IIEE	21.096	20.344	20.453	-3,1	0,5
Otros Ingresos Tributarios	8.879	8.616	8.925	0,5	3,6
2. INGRESOS TRIBUTARIOS (después de cesión a Entes Territoriales)	107.994	105.543	107.412	-0,5	1,8
3. INGRESOS NO TRIBUTARIOS	19.031	20.943	20.747	9,0	-0,9
4. TOTAL INGRESOS NO FINANCIEROS (2+3) (después de cesión a Entes Territoriales)	127.025	126.486	128.159	0,9	1,3



Distribución del gasto del Estado

Gasto disponible para los Ministerios

(En millones de euros)

	2013	2014	Var.	
			M€	% Δ
1. Límite de gasto no financiero	129.773	133.259	3.486	2,7
2. Intereses	38.590	36.590	-2.000	-5,2
3. Otros gastos no ministeriales	28.371	30.333	1.962	6,9
4. GASTO NO FINANCIERO MINISTERIOS (1-2-3)	62.813	66.336	3.523	5,6
5. Aportaciones a Seguridad Social, Transferencias al SPEE y aportaciones a "costes del sistema eléctrico"	26.510	31.752	5.242	19,8
6. GASTO DISPONIBLE PARA LOS MINISTERIOS (4-5-6-7)	36.302	34.584	-1.718	-4,7
del cual principales actuaciones:				
- I+D+i	5.562	5.633	71	1,3
- Becas	1.161	1.411	250	21,5
- Teatro y Federaciones Deportivas	69	81	12	17,1
- Plan de Vivienda	735	770	35	4,8



Resumen por secciones

Millones de euros

SECCIONES	2013	2014	Dif	% D 2014/13
12: Mº DE ASUNTOS EXTERIORES Y DE COOPERACIÓN	1.093	996	-96	-8,8
<i>12: Mº de Asuntos Exteriores y de Cooperación homogéneo ⁽¹⁾</i>	<i>1.043</i>	<i>996</i>	<i>-46</i>	<i>-4,4</i>
13: Mº DE JUSTICIA	1.507	1.472	-35	-2,3
14: Mº DE DEFENSA	5.934	5.743	-191	-3,2
15: Mº HACIENDA Y ADMINISTRACIONES PÚBLICAS	2.176	2.113	-63	-2,9
16: Mº DEL INTERIOR	7.214	7.298	84	1,2
17: Mº DE FOMENTO	5.791	5.805	14	0,2
<i>17: Mº de Fomento sin obligaciones ejercicios anteriores</i>	<i>4.117</i>	<i>4.095</i>	<i>-21</i>	<i>-0,5</i>
18: Mº DE EDUCACIÓN, CULTURA Y DEPORTE	2.499	2.663	164	6,6
19: Mº DE EMPLEO Y SEGURIDAD SOCIAL	23.798	26.544	2.746	11,5
20: Mº DE INDUSTRIA, ENERGÍA Y TURISMO	3.919	5.158	1.239	31,6
<i>20: Mº de Industria, Energía y Turismo excluidos costes sistema eléctrico</i>	<i>998</i>	<i>1.004</i>	<i>7</i>	<i>0,7</i>
23: Mº DE AGRICULTURA, ALIMENTACIÓN Y MEDIO AMBIENTE	1.574	1.621	47	3,0
25: Mº DE LA PRESIDENCIA	434	423	-11	-2,6
26: Mº DE SANIDAD, SERVICIOS SOCIALES E IGUALDAD	2.963	1.908	-1.056	-35,6
<i>26: Mº de Sanidad, Serv. Sociales e Igualdad homogéneo ⁽²⁾</i>	<i>1.880</i>	<i>1.880</i>	<i>0</i>	<i>0,0</i>
27: Mº DE ECONOMÍA Y COMPETITIVIDAD	1.964	2.346	382	19,5
<i>27. Mº de Economía y Competitividad homogéneo ⁽³⁾</i>	<i>1.952</i>	<i>2.032</i>	<i>79</i>	<i>4,1</i>
31: GASTOS DE DIVERSOS MINISTERIOS	1.946	2.245	299	15,4
TOTAL MINISTERIOS	62.812,58	66.335,74	3.523	5,6
<i>Ministerios excluidas aportaciones a Seguridad Social, SPEE y costes sistema eléctrico</i>	<i>36.302,36</i>	<i>34.584,02</i>	<i>-1.718</i>	<i>-4,7</i>

(1) Teniendo en cuenta el tratamiento presupuestario de las cuotas de OOII.

(2) Excluidas obligaciones de ejercicios anteriores, transferencia al Hospital Clínico y Fondo de Cohesión Sanitaria.

(3) Excluidas OEA (CERN), aportación Grecia ingresos cartera valores SMP (233M€), transferencias a la CNMC y CNC.



Clasificación económica del gasto de los Ministerios

PRESUPUESTO DEL ESTADO 2014

Ministerios

Excluidos aportaciones a costes del sistema eléctrico, SPEE y Seguridad Social

(En millones de euros)

SECCIONES	PRESUPUESTO 2012	PRESUPUESTO 2013	VARIACIÓN 2013/2012		PRESUPUESTO 2014	VARIACIÓN 2014/2013	
			Millones €	Δ%		Millones €	Δ%
I. Gastos de personal	16.244	15.614	-630	-3,9	15.568	-46	-0,3
Personal Activo	14.576	14.105	-471	-3,2	13.880	-225	-1,6
Mutualidades	1.668	1.509	-159	-9,5	1.687	178	11,8
II. Gastos corrientes en bienes y servicios	3.139	2.757	-382	-12,2	2.869	112	4,1
Ministerio del Interior	1.355	1.122	-233	-17,2	1.300	178	15,9
Resto de secciones	1.784	1.635	-149	-8,4	1.569	-66	-4,0
III. Gastos financieros	27	25	-2	-9,1	26	1	3,2
IV. Transferencias corrientes	9.018	10.320	1.302	14,4	9.058	-1.262	-12,2
Operaciones Corrientes	28.429	28.716	287	1,0	27.521	-1.195	-4,2
V. Fondo de Contingencia y otros imprevistos	44	0	-44	-100,0	30	30	
VI. Inversiones reales	5.272	3.897	-1.376	-26,1	3.249	-648	-16,6
VII. Transferencias de capital	3.928	3.690	-238	-6,1	3.784	94	2,6
Operaciones de capital	9.201	7.587	-1.614	-17,5	7.033	-553	-7,3
PRESUPUESTO NO FINANCIERO	37.674	36.302	-1.372	-3,6	34.584	-1.718	-4,7
*VIII. Activos financieros	12.021	34.478	22.456	186,8	38.135	3.658	10,6
PRESUPUESTO NO FINANCIERO+CAPÍTULO 8	49.695	70.780	21.085	42,4	72.719	1.939	2,7

(*) Excluidas aportaciones a MEDE, Fondo Proveedores y FLA el capítulo 8 disminuye un 4,4%.



GOBIERNO
DE ESPAÑA

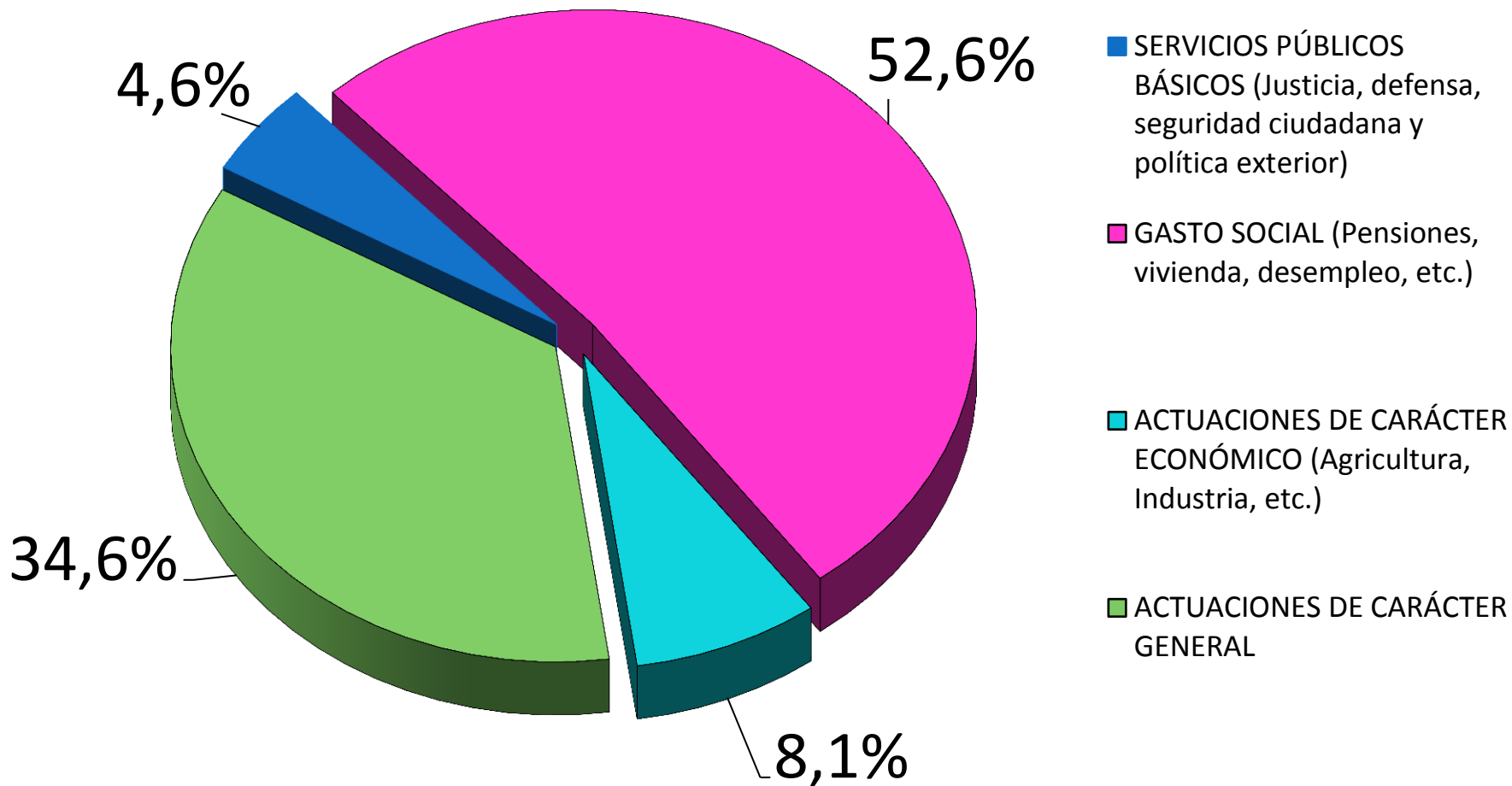
MINISTERIO
DE HACIENDA
Y ADMINISTRACIONES PÚBLICAS

Políticas de gasto Presupuesto Consolidado

POLÍTICAS	PRESUPUESTO 2013	% s/total	PRESUPUESTO 2014	% s/total	▲ %
SERVICIOS PÚBLICOS BÁSICOS	16.728	4,8	16.431	4,6	-1,8
GASTO SOCIAL	178.776	51,8	186.582	52,6	4,4
ACTUACIONES DE CARÁCTER ECONÓMICO	27.099	7,8	28.803	8,1	6,3
ACTUACIONES DE CARÁCTER GENERAL	122.847	35,6	122.806	34,6	0,0
CAPÍTULOS 1 A 8	345.450	100,00	354.622	100,00	2,7



Participación en el gasto consolidado





GOBIERNO
DE ESPAÑA

MINISTERIO
DE HACIENDA
Y ADMINISTRACIONES PÚBLICAS

Financiación territorial

	2013	2014	%
Financiación Territorial	100.665	99.001	-1,65%
Financiación Comunidades Autónomas	84.732	82.517	-2,61%
Financiación Entidades Locales	15.932	16.484	3,46%