



GOBIERNO  
DE ESPAÑA

MINISTERIO  
DE HACIENDA  
Y ADMINISTRACIONES PÚBLICAS



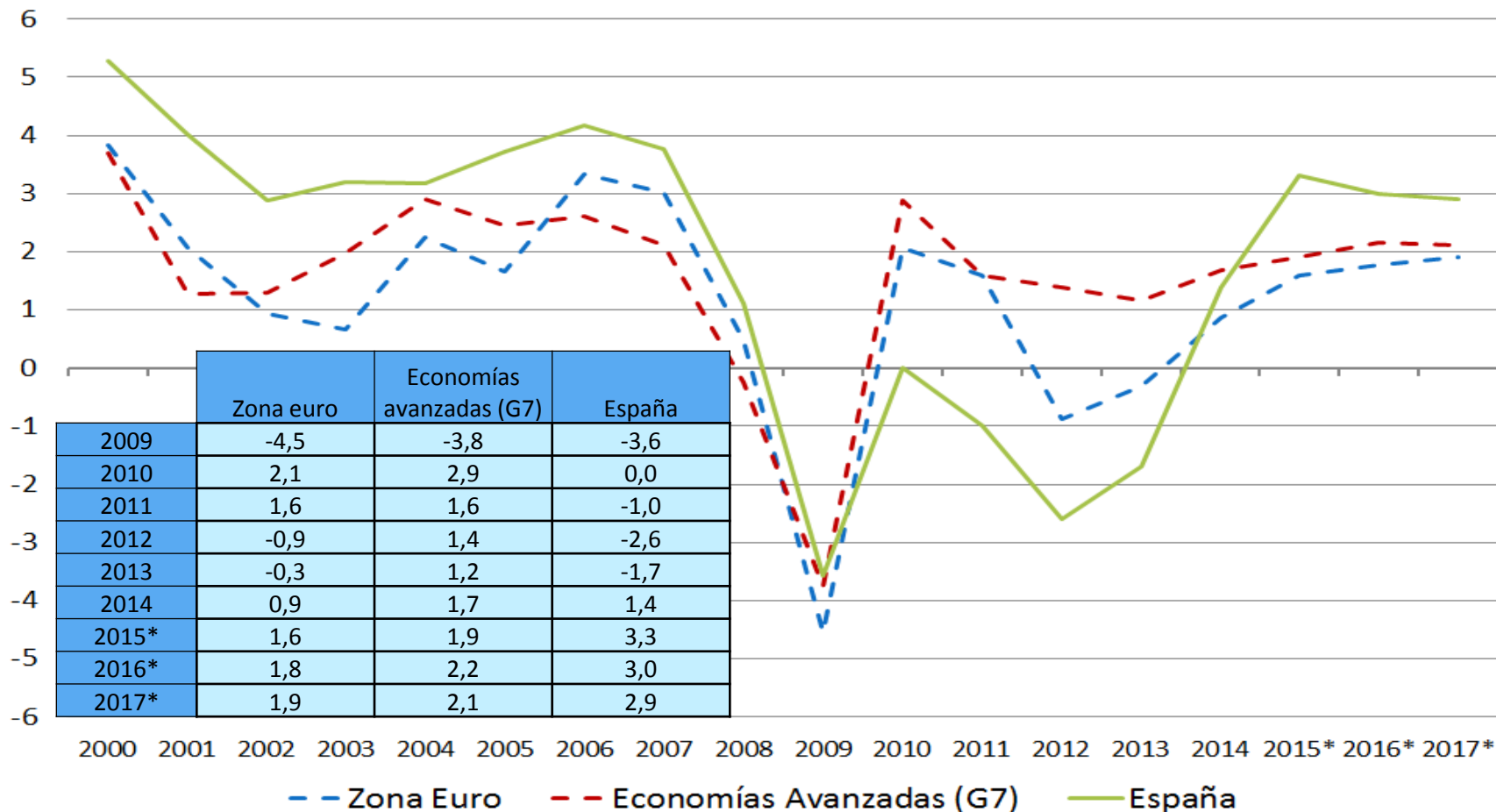
# Recaudación y ejecución presupuestaria AAPP

24 de noviembre 2015



# Crecimiento económico diferencial

PIB real (% var anual)



Fuente: INE, PGE 2016, FMI (WEO octubre 2015) y Comisión Europea (Previsiones otoño 2015).



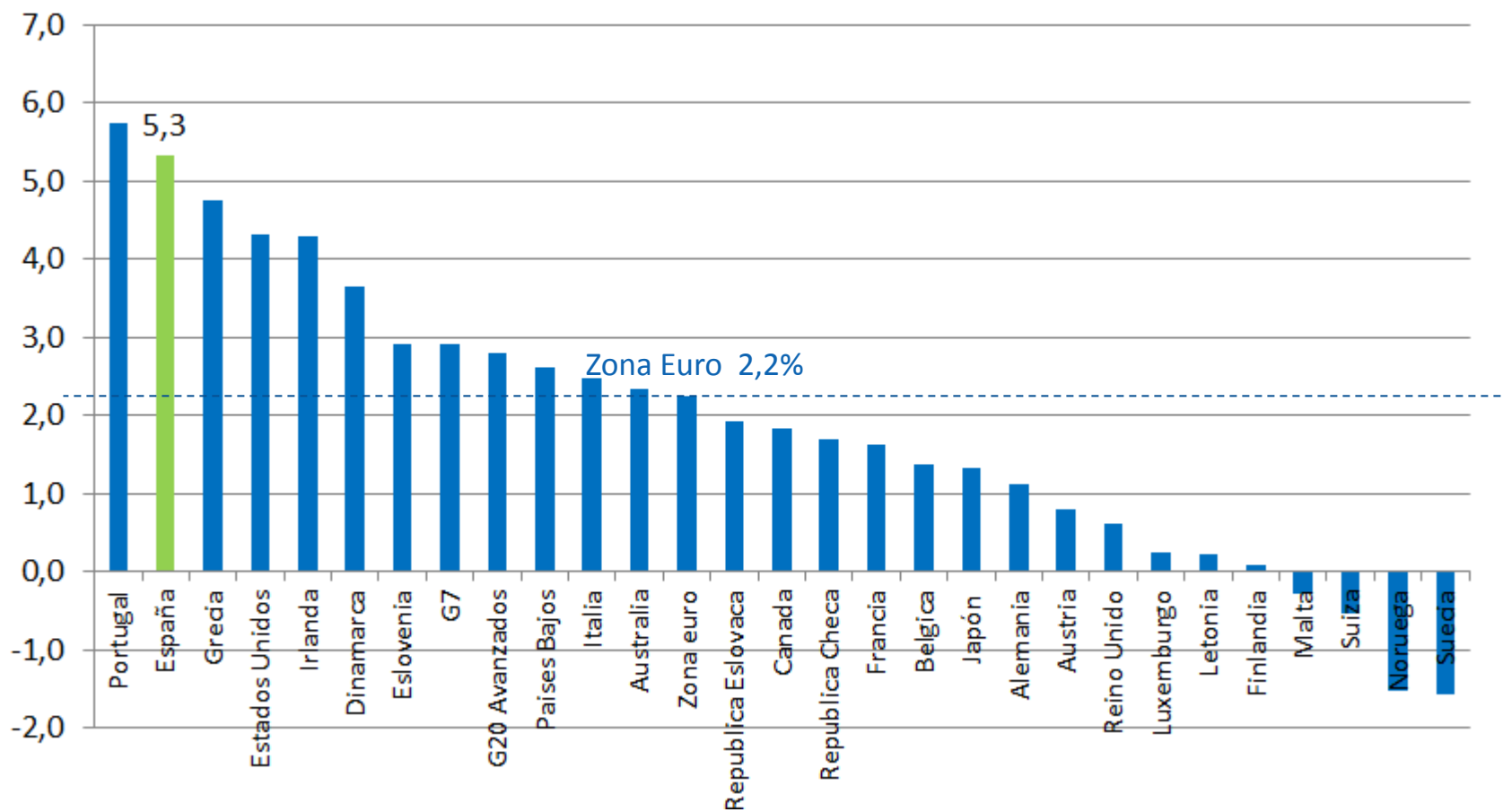
GOBIERNO  
DE ESPAÑA

MINISTERIO  
DE HACIENDA  
Y ADMINISTRACIONES PÚBLICAS

# Esfuerzo fiscal primario comparativa internacional

## Esfuerzo fiscal primario 2012-2014

(variación del saldo primario cíclicamente ajustado, % PIB potencial)



Fuente: FMI, Fiscal Monitor Oct 15

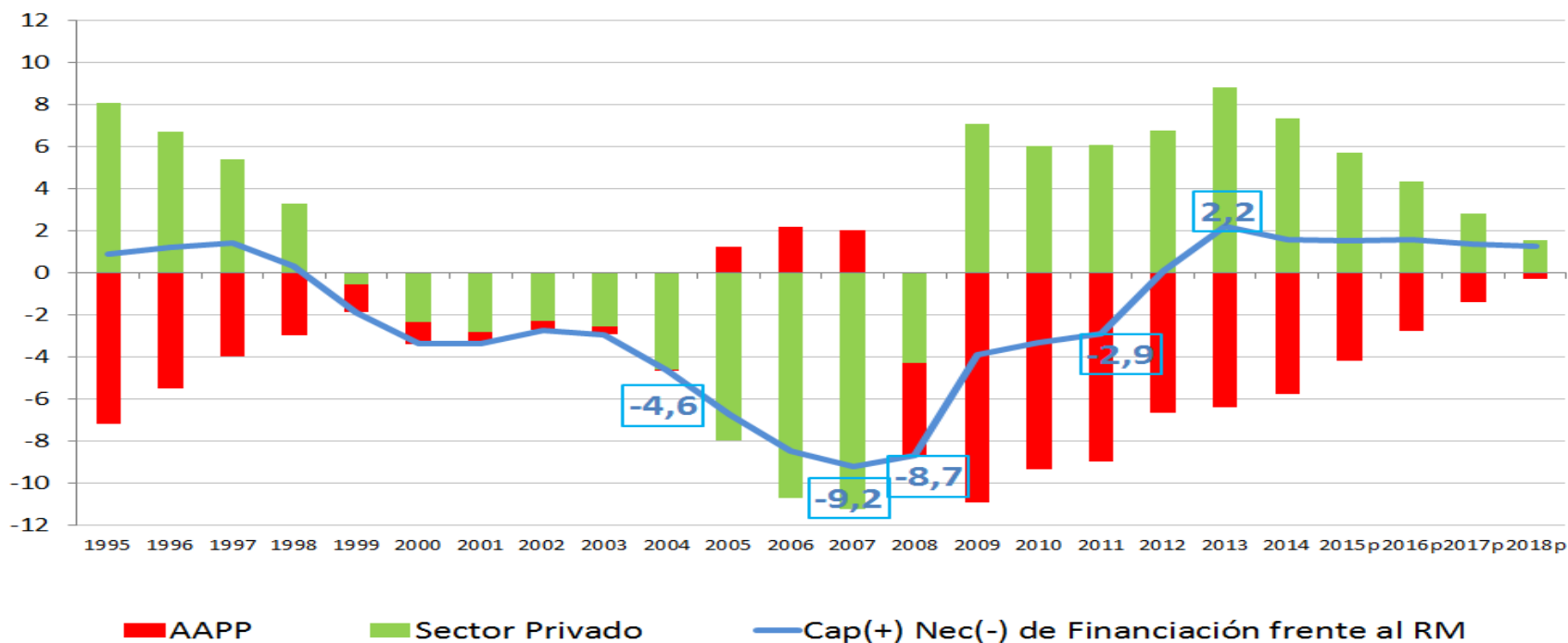


GOBIERNO DE ESPAÑA

MINISTERIO DE HACIENDA Y ADMINISTRACIONES PÚBLICAS

# Consolidación fiscal y capacidad de financiación

Capacidad (+) o necesidad financiación (-) por sectores institucionales (% PIB)



Fuente: INE, IGAE y Plan Presupuestario 2016 (sept. 2015).

(% PIB)	2010	2011	2012	2013	2014	2015T2	2015p	2016p	2017p	2018p
Cap. (+)/ Nec. (-) fin. Frente RM	-3,3	-2,9	0,1	2,2	1,6	2,0	1,5	1,6	1,4	1,3

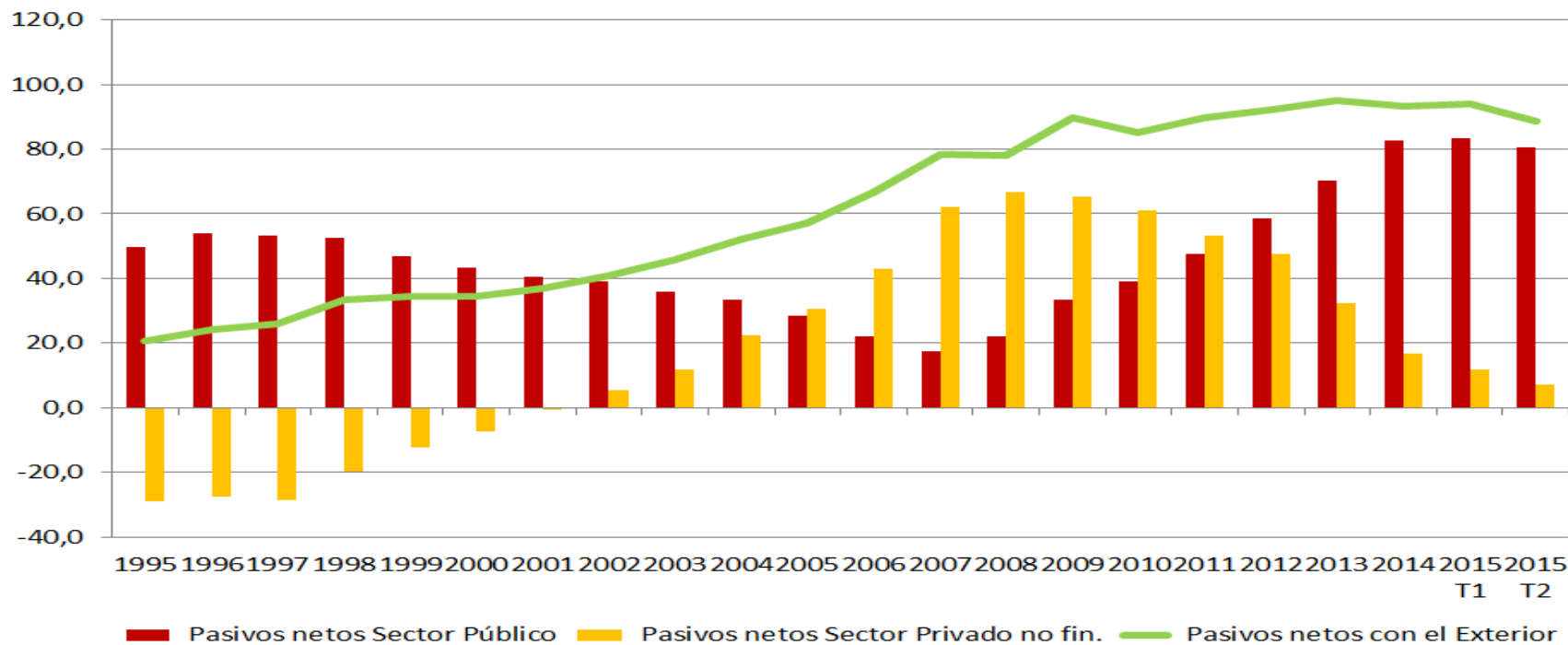


GOBIERNO DE ESPAÑA

MINISTERIO DE HACIENDA Y ADMINISTRACIONES PÚBLICAS

# Desendeudamiento privado vs deuda pública y endeudamiento exterior

Pasivos financieros netos (% PIB)



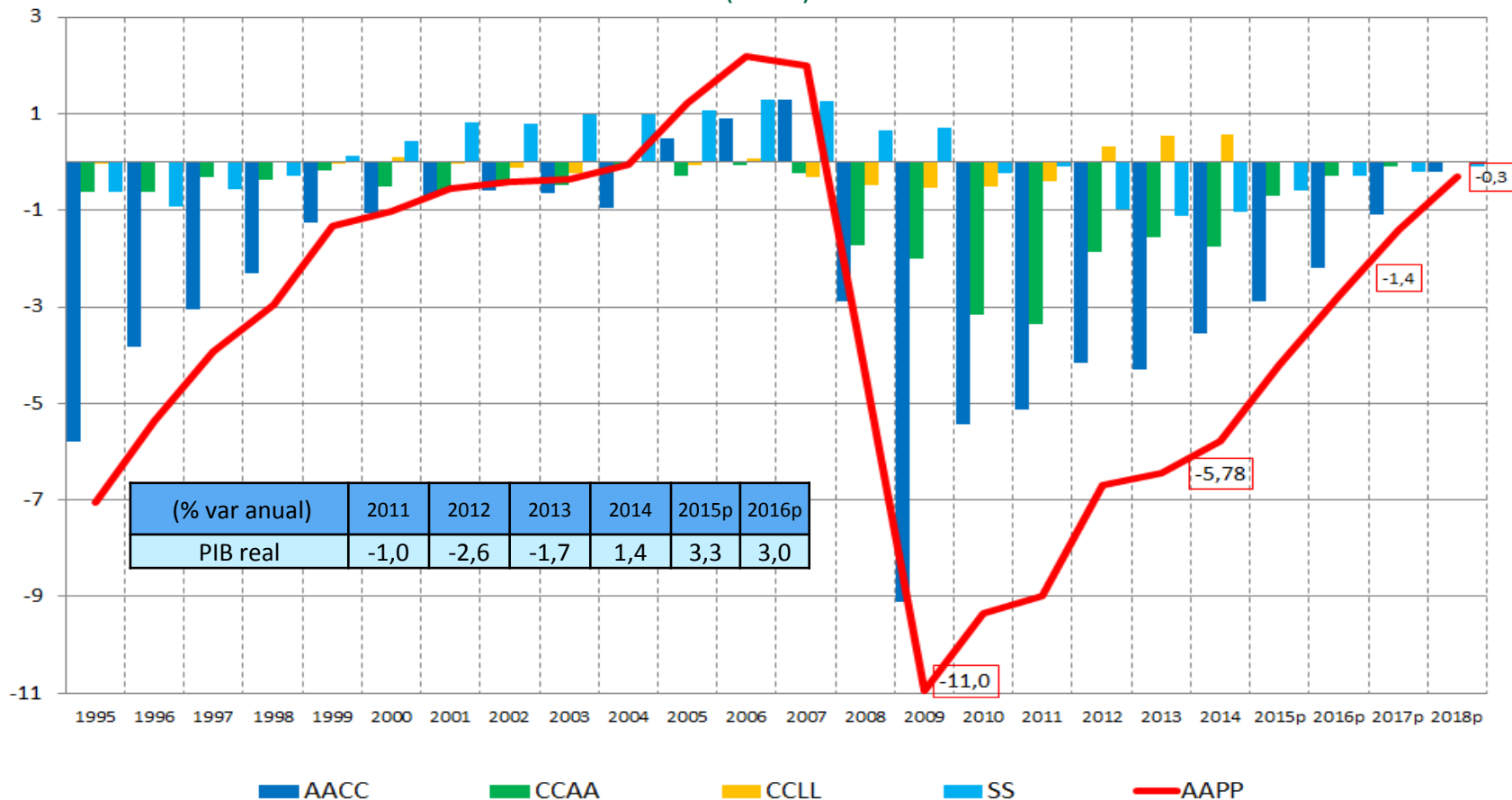
(% PIB)	1995	1996	1997	1998	1999	2000	2001	2002	2003	2004	2005	2006	2007	2008	2009	2010	2011	2012	2013	2014	2015 T1	2015 T2
Pasivos netos Sector Público	49,6	53,9	53,4	52,7	46,8	43,3	40,5	39,2	35,9	33,5	28,5	22,1	17,3	22,2	33,5	39,1	47,6	58,7	70,1	82,6	83,3	80,6
Pasivos netos S. Privado no fin.	-29,0	-27,5	-28,7	-19,7	-12,4	-7,4	-0,5	5,5	11,8	22,4	30,4	43,0	62,1	66,8	65,4	60,9	53,2	47,4	32,2	16,9	11,8	7,1
Pasivos netos con el Exterior	20,6	24,0	25,9	33,4	34,4	34,4	37,0	40,9	45,7	52,0	57,1	66,9	78,4	78,0	89,8	85,2	89,8	92,3	95,0	93,2	94,1	88,6

Fuente: BDE.



# Saldo consolidado de las AAPP y resultado por subsectores

## Capacidad (+) o necesidad (-) de financiación de las AAPP (% PIB)



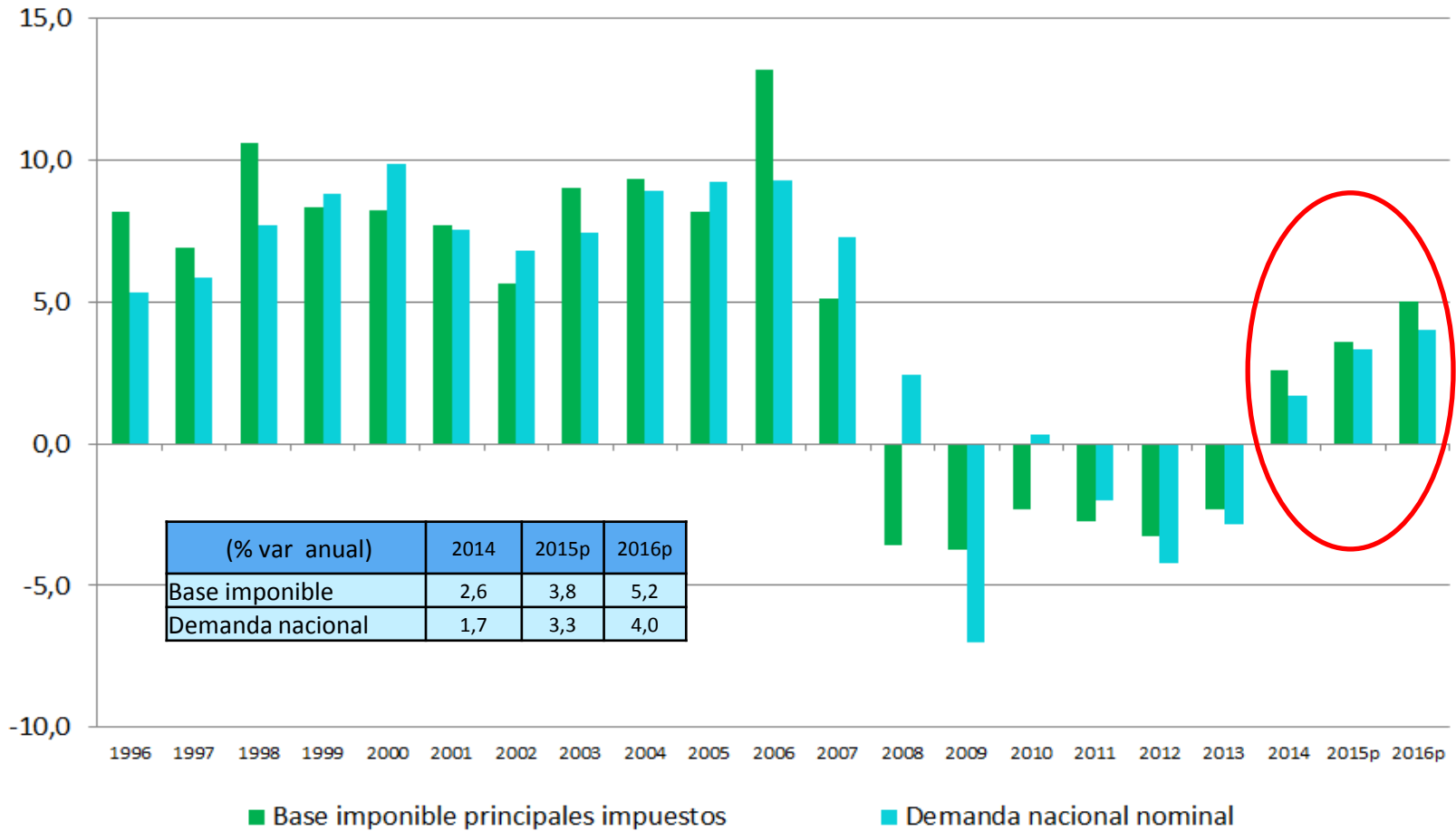
Fuente: IGAE, MINHAP. No incluye el impacto one-off en déficit derivado de las operaciones de reestructuración del sistema financiero. Datos de 2010 y 2011 antes de practicar liquidaciones negativas de 2008 y 2009 respectivamente



GOBIERNO DE ESPAÑA

MINISTERIO DE HACIENDA Y ADMINISTRACIONES PÚBLICAS

# Evolución bases imponibles



Fuente: Mineco, MINHAP



## Evolución de bases imponibles

% var interanual	2011	2012	2013	2014	2015p	2016p
<b>BASES IMPONIBLES</b>						
· Rentas antes de impuestos	-1,4	-3,1	0,7	1,8	5,0	5,8
· Renta bruta de los hogares	0,4	-4,4	-1,3	0,3	2,9	4,1
· Base imponible Sociedades consolidada	-15,2	8,0	16,5	11,5	17,0	14,3
· Gasto antes de IVA	-4,3	-3,4	-6,0	3,7	2,1	4,4
· Gasto final sujeto a IVA	-5,8	-4,5	-6,1	4,9	2,9	4,0
· Consumos sujetos a impuesto especial	4,0	1,7	-5,6	-1,9	-2,1	6,4
<b>SUMA DE BASES DE RENTA Y DE GASTO</b>	<b>-2,7</b>	<b>-3,2</b>	<b>-2,2</b>	<b>2,6</b>	<b>3,8</b>	<b>5,2</b>

2015 (I a III TR)	III TR
6,4	9,3
2,9	2,9
27,0	27,4
3,1	3,4
4,5	4,4
-3,4	-1,2
5,0	7,0

Fuente: AEAT

Beneficios declarados Impuesto sobre Sociedades (%)	Enero – septiembre 2015
Total	32,2%
Grandes empresas	27,3%
Grupos consolidados	35,1%





GOBIERNO  
DE ESPAÑA

MINISTERIO  
DE HACIENDA  
Y ADMINISTRACIONES PÚBLICAS

## Estado: recaudación de impuestos en caja

AEAT (M€ y %)	2011	2012	2013	2014	% Δ ene-oct 2014	% Δ ene-oct 2015
<i>Recaudación Tributaria</i>						
<i>IVA Bruto Grandes Empresas</i>	0,2	-1,1	6,7	3,7	4,1	8,2
<i>IVA Bruto PYME</i>	-1,1	-6,6	-0,2	6,7	6,6	11,6
<i>Pagos fraccionados en IRPF de las empresas personales</i>	-5,9	-5,6	-8,6	7,1	7,0	12,9

Fuente: AEAT



## Estado: recaudación impuestos en contabilidad nacional

Estado, SEC 2010 (M€)	2011	2012	2013	2014
Impuestos sobre la producción e importaciones	72.184	71.484	77.930	80.814
IVA	50.957	51.403	55.321	57.483
Impuestos corrientes sobre la renta, patrimonio etc..	59.764	51.976	62.168	63.276
<b>Total Impuestos</b>	<b>132.071</b>	<b>123.569</b>	<b>140.649</b>	<b>144.278</b>

ene-oct 2014	ene-oct 2015
69.418	74.741
50.425	54.146
52.786	54.945
<b>122.368</b>	<b>129.873</b>

Estado, SEC 2010 (%)	Δ 2011	Δ 2012	Δ 2013	Δ 2014
Impuestos sobre la producción e importaciones	-2,6	-1,0	9,0	3,7
IVA	-2,1	0,9	7,6	3,9
Impuestos corrientes sobre la renta, patrimonio etc..	-7,5	-13,0	19,6	1,8
<b>Total Impuestos</b>	<b>-4,8</b>	<b>-6,4</b>	<b>13,8</b>	<b>2,6</b>

Δ ene-oct 2014	Δ ene-oct 2015
3,1	7,7
2,8	7,4
4,1	4,1
<b>3,2</b>	<b>6,1</b>

Reforma tributaria	
Impacto octubre 2015	5,551M€

Fuente: IGAE.

Nota: IVA antes de cesión a Entes Territoriales (CCAA y CCLL), IRPF después de cesión a CCAA



## Saldo del Estado: ingresos y gastos

### Capacidad (+) o necesidad (-) de financiación de las AAPP (M€; % PIB)

	2011	2012	2013	2014	oct-14	oct-15	oct 15-14	oct 15/14
	M€							% var.
<b>Saldo Estado*</b>	<b>-55.118</b>	<b>-44.093</b>	<b>-45.380</b>	<b>-40.192</b>	<b>-30.250</b>	<b>-23.393</b>	<b>6.857</b>	<b>-22,7</b>
Ingresos Estado		173.033	169.714	174.340	144.481	150.649	6.168	4,3
Gasto Estado		217.126	215.094	214.532	174.731	174.042	689	-0,4
<i>Intereses</i>		25.694	28.797	30.826	25.228	24.644	-584	-2,3
<b>Saldo primario*</b>	<b>-32.715</b>	<b>-18.399</b>	<b>-16.583</b>	<b>-9.366</b>	<b>-5.022</b>	<b>1.251</b>	<b>6.273</b>	<b>-</b>

\* Saldo 2011 antes de liquidaciones negativas del sistema de financiación favor del Estado por 23.120 M€.

	2011	2012	2013	2014	oct-14	oct-15	oct 15-14
	%PIB						var p.p
<b>Saldo Estado*</b>	<b>-5,1</b>	<b>-4,2</b>	<b>-4,4</b>	<b>-3,9</b>	<b>-2,9</b>	<b>-2,2</b>	<b>0,7</b>
Ingresos Estado		16,6	16,5	16,7	13,9	13,9	0,1
Gasto Estado		20,8	20,9	20,6	16,8	16,1	-0,7
<b>Saldo primario*</b>	<b>-3,1</b>	<b>-1,8</b>	<b>-1,6</b>	<b>-0,9</b>	<b>-0,5</b>	<b>0,1</b>	<b>0,6</b>

\* Saldo 2011 antes de liquidaciones negativas del sistema de financiación favor del Estado por 2,16 pp.

Fuente: IGAE



## Saldo de las AAPP (sin CCLL)

### Capacidad (+) o necesidad (-) de financiación de las AAPP (M€; % PIB)

	sep-14	sep-15	sep 15-14	sep 15/14
	M€			% var.
Saldo AACC *	-29.844	-23.377	6.467	-21,7
Saldo CCAA	-11.614	-10.915	699	-6,0
Saldo SS	6	-2.829	-2.835	-
<b>Saldo AAPP*</b>	-41.452	-37.121	4.331	-10,4
<b>Ingresos AAPP</b>	267.155	276.364	9.209	3,4
<b>Gasto AAPP*</b>	308.607	313.485	4.878	1,6

\* Saldos sin ayuda financiera

	2011**	2012	2013	2014	sep-14	sep-15	sep 15-14
	%PIB						var p p
Saldo AACC *	-5,12	-4,17	-4,30	-3,56	-2,87	-2,16	0,7
Saldo CCAA	-3,35	-1,86	-1,57	-1,75	-1,12	-1,01	0,1
Saldo SS	-0,10	-0,98	-1,12	-1,04	0,00	-0,26	-0,3
<b>Saldo AAPP sin CCLL*</b>	-8,58	-7,01	-6,98	-6,35	-3,98	-3,44	0,5

\*Datos sin ayuda financiera todos los años. \*\*2011 antes de liquidaciones a favor del Estado.



## Saldo de las CCLL

### Capacidad (+) o necesidad (-) de financiación de las AAPP (M€; % PIB)

	2ºTr 2014	2ºTr 2015	2º Tr 15-14	2ºTr 15/14
	M€			% var.
Saldo CCLL*	1.150	2.343	1.193	103,7

\* Saldo 2011 antes de liquidaciones negativas del sistema de financiación por -4,173M€.

	2011	2012	2013	2014	2ºTr 2014	2ºTr 2015	2ºTr 15-14
	%PIB						var p.p
Saldo CCLL**	-0,40	0,32	0,55	0,57	0,11	0,22	0,11

\* Saldo 2011 antes de liquidaciones negativas del sistema de financiación por -0,39 pp.

Fuente: IGAE