



GOBIERNO
DE ESPAÑA

ACTUALIZACIÓN DEL PROGRAMA DE ESTABILIDAD 2007-2010

Consejo de Ministros
21 de diciembre de 2007

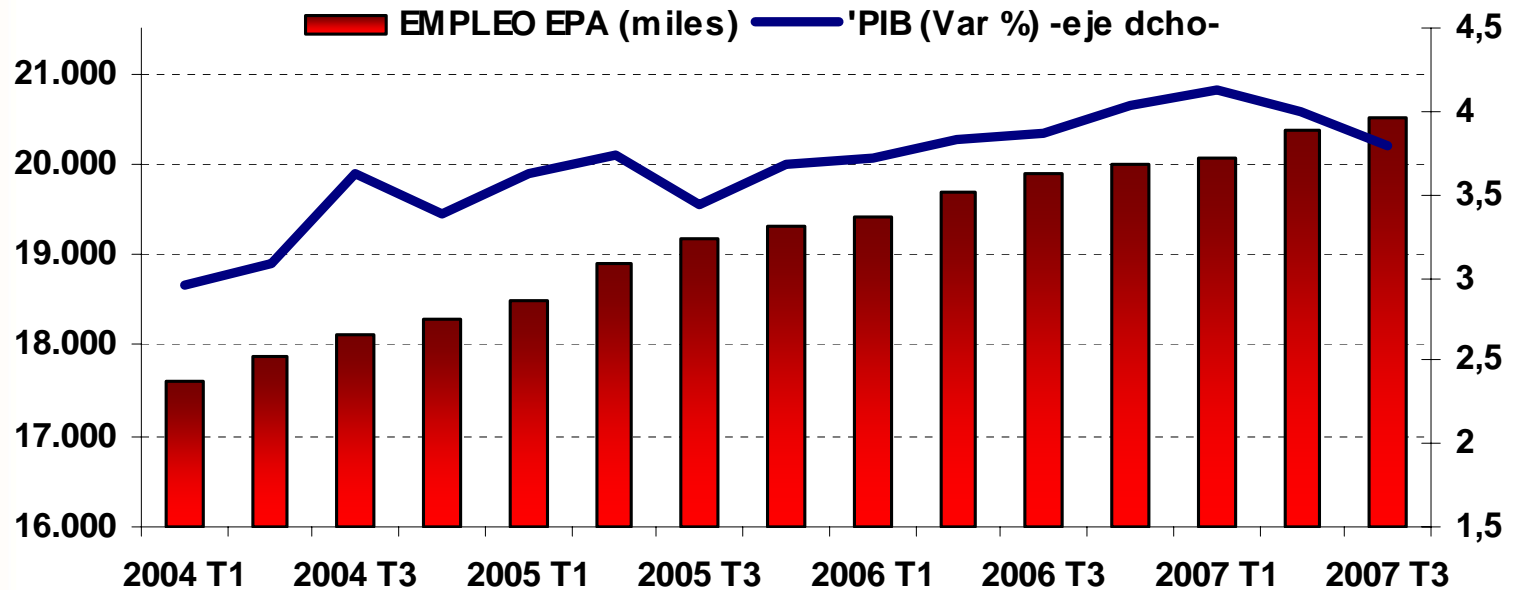


ACTUALIZACIÓN DEL PROGRAMA DE ESTABILIDAD 2007-2010

- ✓ Referencia para la supervisión multilateral de las políticas presupuestarias por el Ecofin en el marco de lo establecido por el Pacto de Estabilidad y Crecimiento.
- ✓ Permite la coordinación de las políticas económicas de los Estados Miembros de acuerdo con las previsiones contenidas en las Orientaciones Generales de Política Económica formuladas a nivel europeo.
- ✓ Responde a las recomendaciones específicas para España recogidas en las Orientaciones Generales de Política Económica 2006-2008.



LEGISLATURA POSITIVA EN TÉRMINOS DE CRECIMIENTO Y CREACIÓN DE EMPLEO



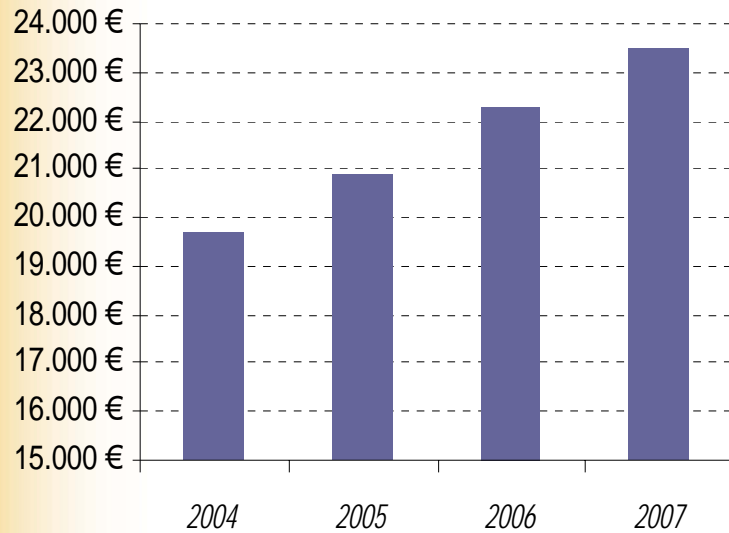
Fuente: INE (PIB en volumen)

Se han creado casi tres millones de puestos de trabajo y la tasa de paro se ha reducido hasta el 8%.

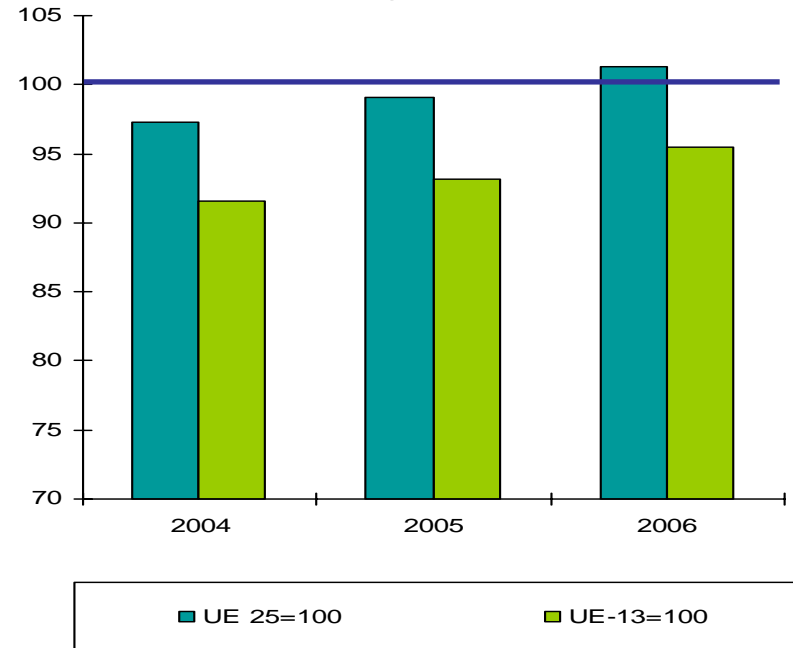


IMPORTANTES AVANCES EN CONVERGENCIA REAL

PIB per capita



Convergencia real

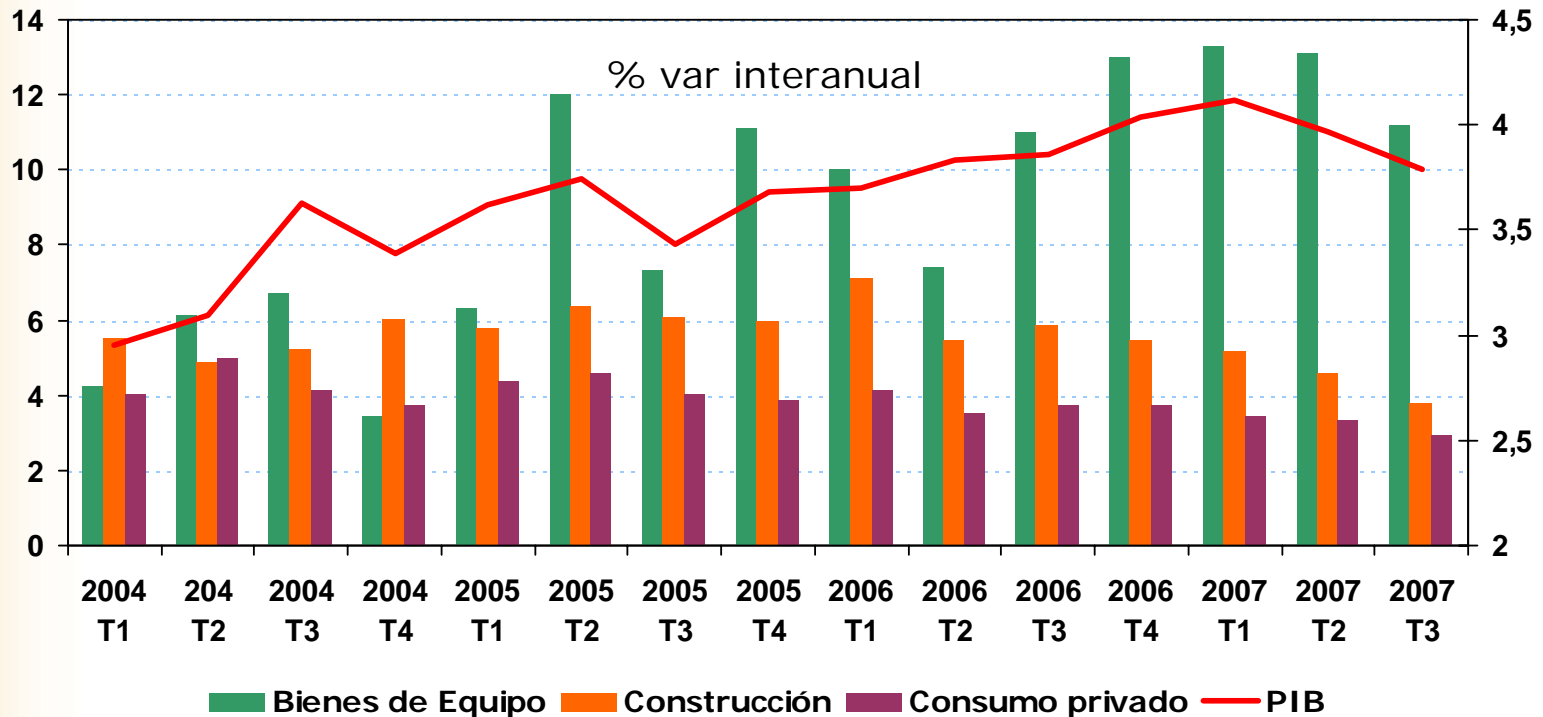


Fuente: Eurostat

- **La renta per cápita ha pasado de 18.600 euros en 2003 a 23.500 en 2007.**
- **Se ha superado la renta per cápita media de la UE-25.**
- **2006: segundo mejor año de convergencia en las tres últimas legislaturas.**



MODELO DE CRECIMIENTO MÁS EQUILIBRADO (1)



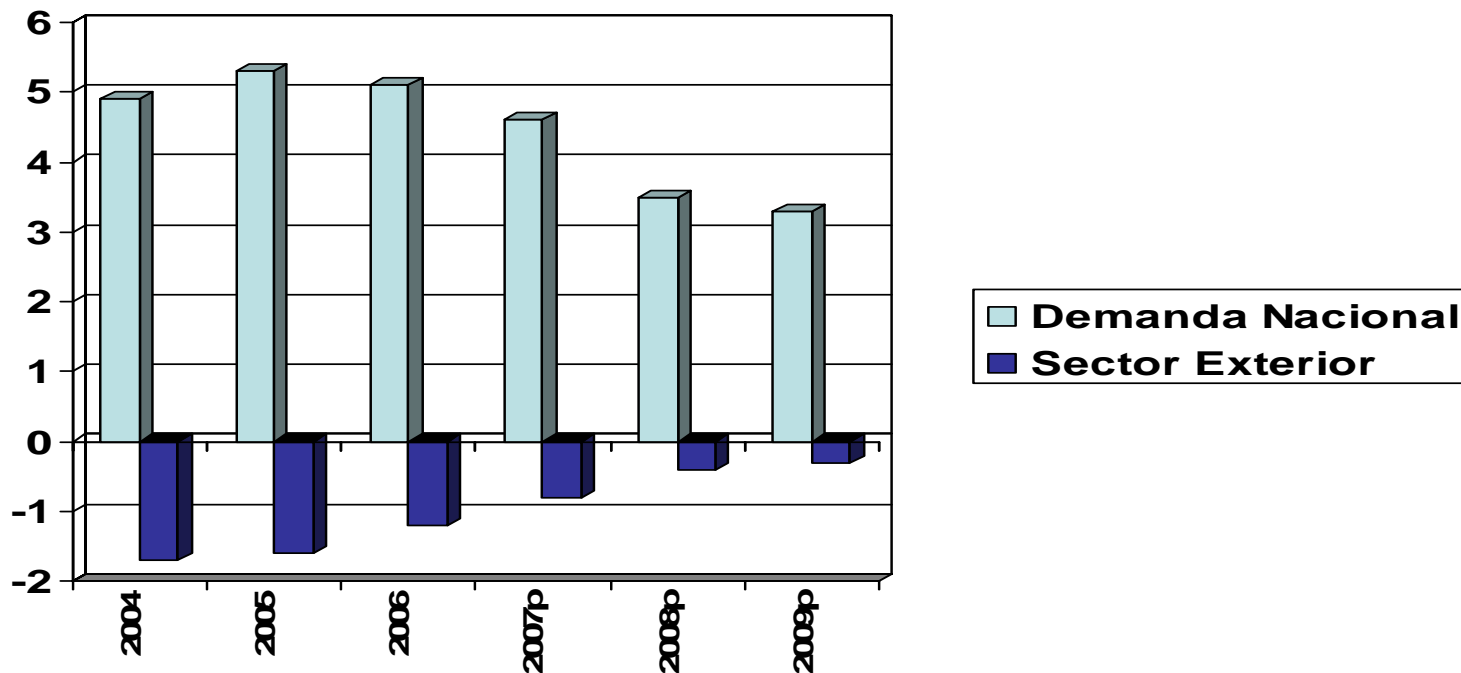
Fuente: INE (PIB en volumen)

La inversión en bienes de equipo crece por encima del 10% y desde el principio de la legislatura tomó el relevo como principal elemento de dinamización de la economía española



MODELO DE CRECIMIENTO MÁS EQUILIBRADO (2)

Aportación al crecimiento



Fuente: INE (PIB en volumen)

La productividad crece a un ritmo del 0,8%, frente al 0,4% del periodo 2000-2004.



CRECIMIENTO EN EL ENTORNO DEL 3% CON CREACIÓN DE EMPLEO Y REEQUILIBRIO MACROECONÓMICO

PERSPECTIVAS MACROECONÓMICAS

ACTUALIZACIÓN DEL PROGRAMA DE ESTABILIDAD 2007-2010

Variación real en %	2007	2008	2009	2010
PIB real	3,8	3,1	3,0	3,2
PIB nominal	7,1	6,7	6,2	6,6
Consumo final privado	3,2	2,8	2,7	2,9
Consumo final AAPP	5,3	5,2	4,6	4,0
Formación Bruta de Capital Fijo	5,9	3,1	2,7	3,7
Demanda nacional (*)	4,6	3,5	3,3	3,5
Exportación de bienes y servicios	5,7	5,4	5,4	5,7
Importación de bienes y servicios	7,2	5,5	5,2	5,5
Sector exterior (*)	-0,8	-0,4	-0,3	-0,3
Empleo (**)	3,0	2,2	2,0	2,2
Tasa de paro	8,2	8,2	8,1	7,9
Productividad	0,8	0,9	1,0	1,1

(*) Contribución al crecimiento en puntos porcentuales; (**) Equivalente tiempo completo



COMPROMISO CON EL CRECIMIENTO DE CALIDAD Y LA SOSTENIBILIDAD DE LAS CUENTAS PÚBLICAS

PROYECCIONES PRESUPUESTARIAS

ACTUALIZACIÓN DEL PROGRAMA DE ESTABILIDAD 2007-2010

Capacidad (+) o necesidad (-) de financiación (% PIB).

Metodología de déficit excesivo

	2007	2008	2009	2010
Administración central	0,8	0,4	0,4	0,4
Comunidades Autónomas	-0,1	0,0	0,0	0,0
Corporaciones Locales	0,0	0,0	0,0	0,0
Administraciones Seguridad Social	1,1	0,8	0,8	0,8
TOTAL AA.PP.	1,8	1,2	1,2	1,2



CRECIMIENTO DEL SUPERÁVIT PRESUPUESTARIO Y AVANCE EN LA REDUCCÓN DE LA DEUDA PÚBLICA



- *La deuda pública se ha reducido en más de 10 puntos porcentuales en esta legislatura.*
- *Se adelanta en 2 años el cumplimiento del objetivo del PNR de reducir la ratio deuda/PIB hasta el 34%.*