



GOBIERNO  
DE ESPAÑA

MINISTERIO  
DE HACIENDA  
Y ADMINISTRACIONES PÚBLICAS



# Estrategia de Política Fiscal

30 abril 2015

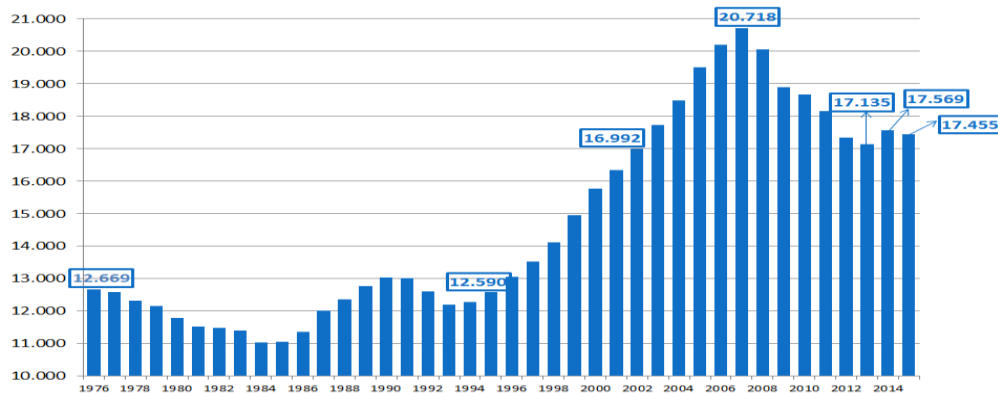


GOBIERNO DE ESPAÑA

MINISTERIO DE HACIENDA Y ADMINISTRACIONES PÚBLICAS

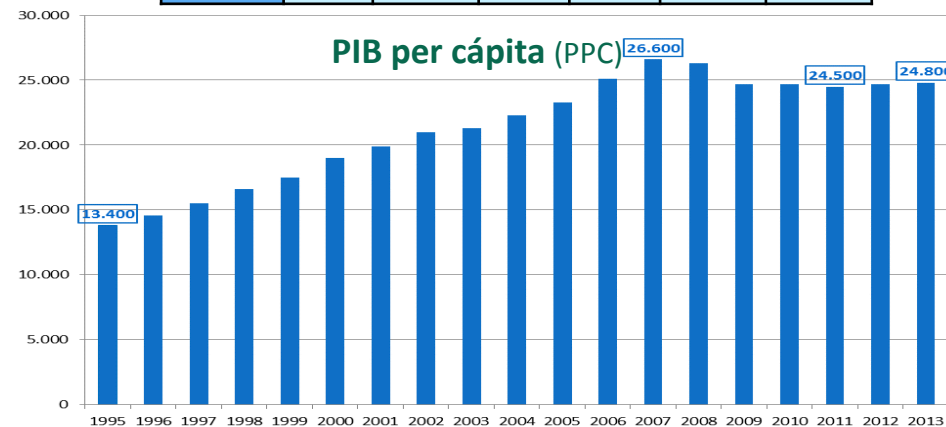
# Características estructurales de la economía española

Ocupados (miles, IVTRIM y 2015T1)



Fuente: INE

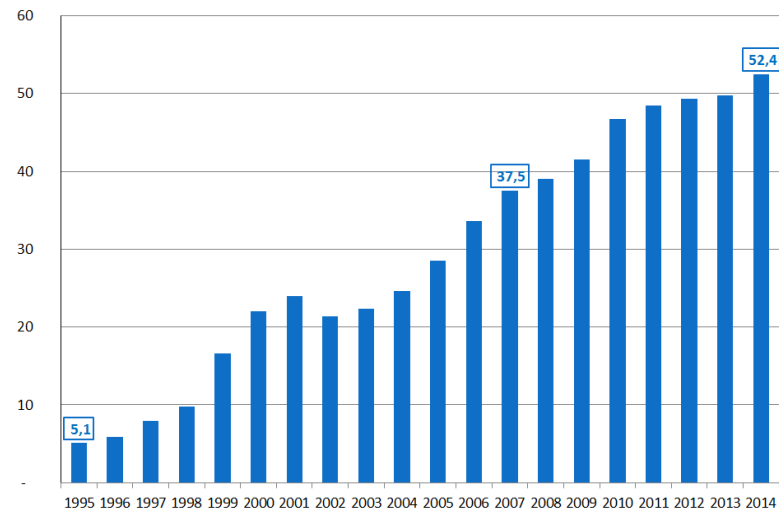
	2011	2012	2013	2014	Dif. 2014 - 2013	Dif. 2014 - 2011
Ocupados	18.153,0	17.339,4	17.135,2	17.569,1	433,9	-583,9



Fuente: Eurostat

	2011	2012	2013	Dif. 2013 - 2011
PIB per cápita	24.500	24.700	24.800	300

Posición de inversión directa en el exterior (% PIB)



	2011	2012	2013	2014	Dif. 2014 - 2011
Inversión Directa en el exterior (% PIB)	48,5	49,3	49,7	52,4	4,0

Fuente: Banco de España (5º Manual FMI, 2012 a 2014 6º Manual)



GOBIERNO  
DE ESPAÑA

MINISTERIO  
DE HACIENDA  
Y ADMINISTRACIONES PÚBLICAS

## Cuadro macroeconómico

% de variación anual	2014	2015p	2016p	2017p	2018p
PIB real	1,4	2,9	2,9	3,0	3,0
PIB nominal	0,9	3,6	3,8	4,2	4,6
Consumo final privado	2,4	3,3	2,9	2,7	2,5
Consumo final AAPP	0,1	0,1	0,1	1,0	1,5
Formación Bruta de Capital Fijo	3,4	6,3	5,8	5,9	5,9
Demanda Nacional (*)	2,2	3,2	2,9	3,0	2,9
Exportaciones de bienes y servicios	4,2	5,4	6,0	5,8	5,7
Importaciones de bienes y servicios	7,6	6,7	6,4	6,3	6,2
Sector Exterior (*)	-0,8	-0,2	0,1	0,0	0,1
Empleo (**)	1,2	3,0	3,0	2,9	2,9
Afiliados a la Seguridad Social	1,6				
Tasa de paro (media anual)	24,4	22,1	19,8	17,7	15,6
Cap. (+)/ Nec. (-) fin. frente RM (% PIB)	1,0	1,7	1,8	1,6	1,4

PIB	2015	2016
Banco de España (marzo 2015)	2,8	2,7

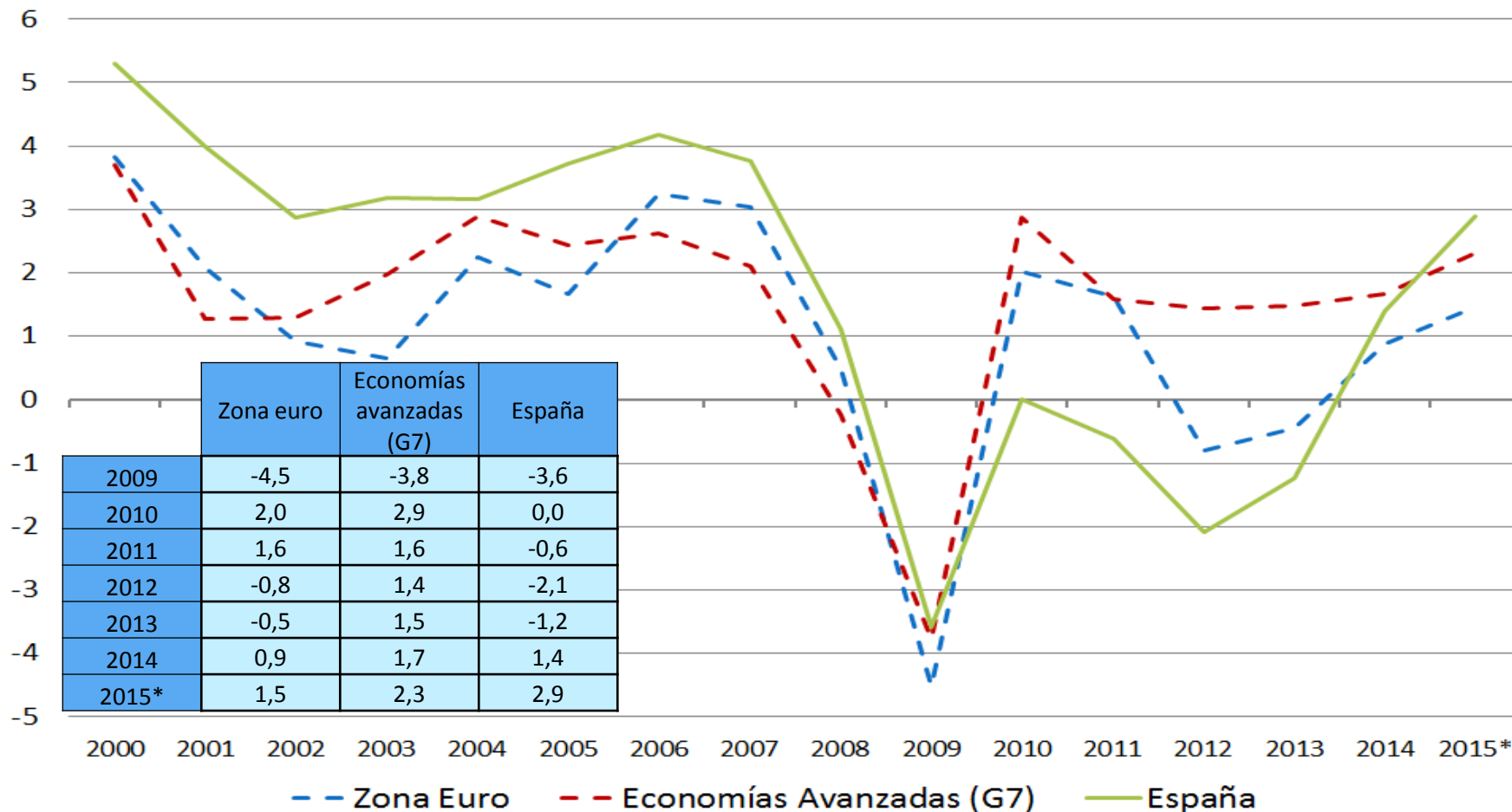
(\*) Contribución al crecimiento    (\*\*) Empleo equivalente a tiempo completo

Fuente: Mineco



# Crecimiento económico diferencial

PIB real (% var anual)



Fuente: INE, FMI (World Economic Outlook Abril 2015) y Programa de Estabilidad 2015.

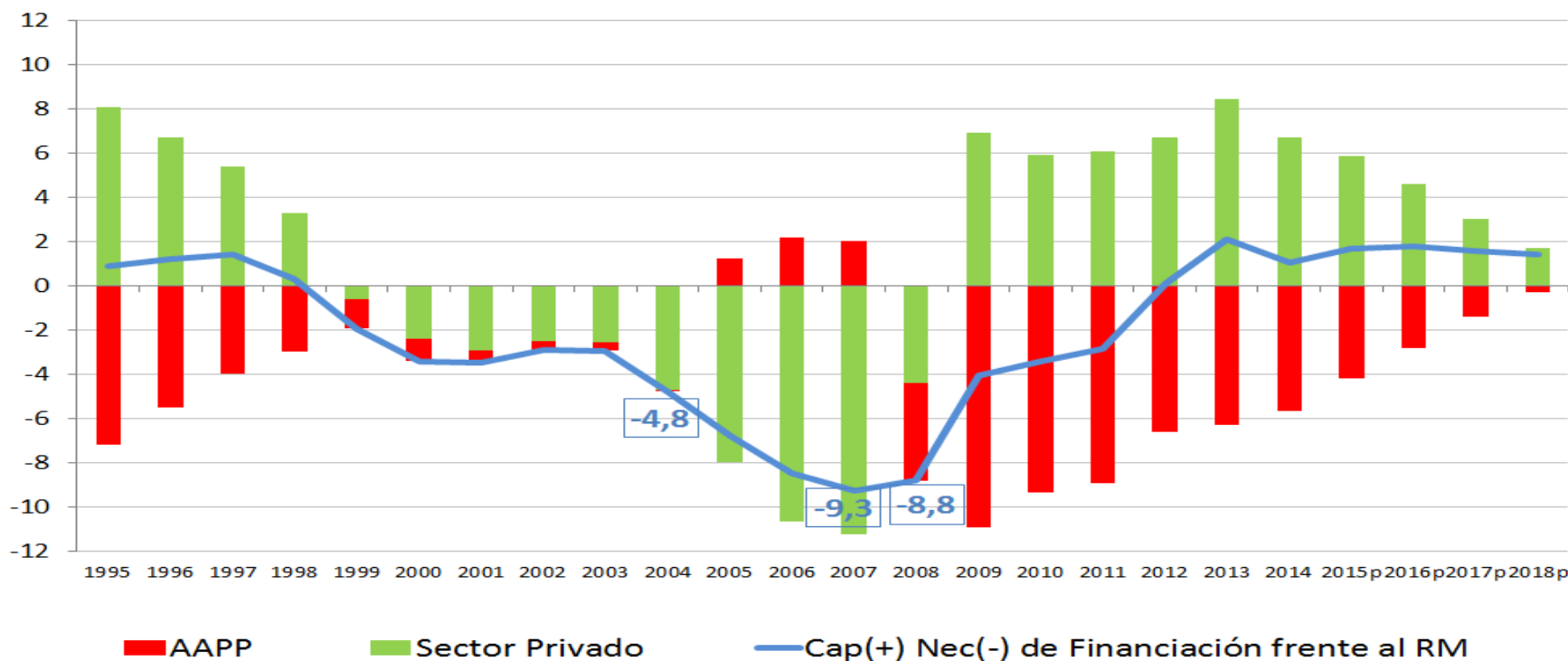


GOBIERNO  
DE ESPAÑA

MINISTERIO  
DE HACIENDA  
Y ADMINISTRACIONES PÚBLICAS

# Consolidación fiscal y capacidad de financiación

Capacidad (+) o necesidad financiación (-) por sectores institucionales (% PIB)



Fuente: INE, IGAE y Programa de Estabilidad 2015.

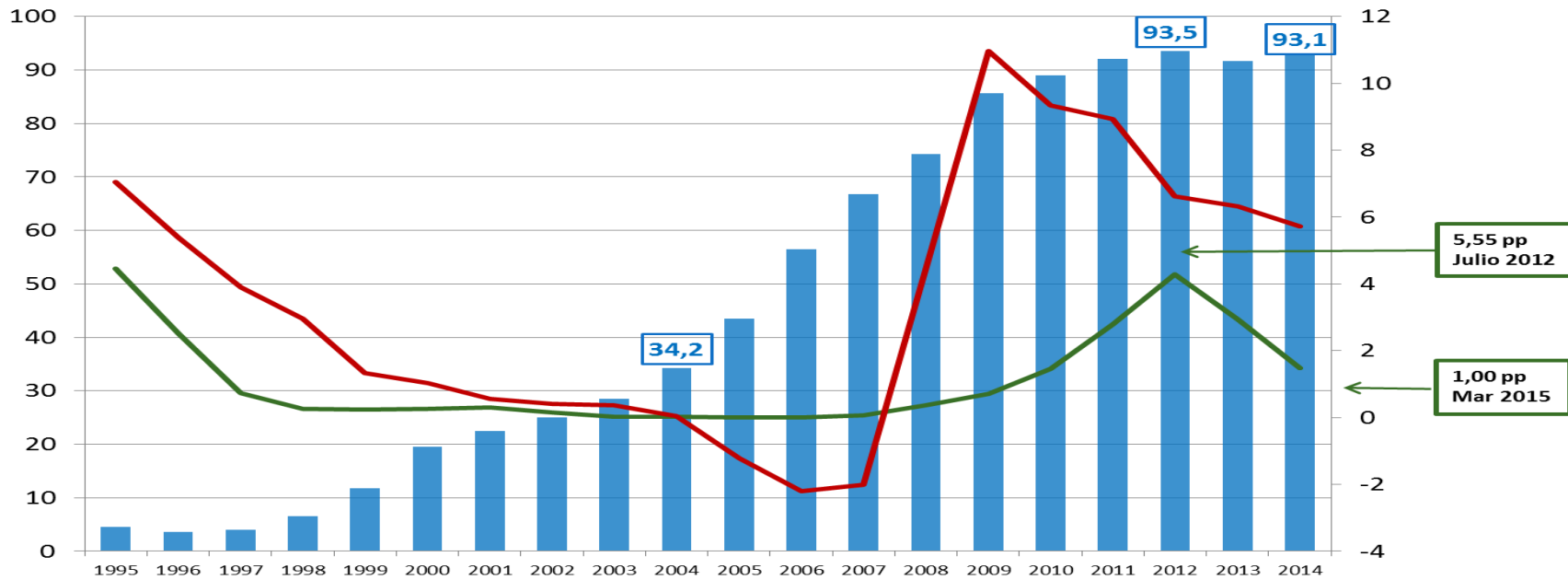
(% PIB)	2010	2011	2012	2013	2014	2015p	2016p	2017p	2018p
Cap. (+)/ Nec. (-) fin. Frente RM	-3,4	-2,9	0,1	2,1	1,0	1,7	1,8	1,6	1,4



GOBIERNO DE ESPAÑA

MINISTERIO DE HACIENDA Y ADMINISTRACIONES PÚBLICAS

## Estabilización de la deuda externa neta, reducción de la prima de riesgo y déficit



\* Déficit años 2011, 2012, 2013 y 2014 sin coste one-off ayuda al sector financiero.

■ Deuda Externa Neta — Prima de riesgo (eje dcho) — Déficit Público (+) (eje dcho)

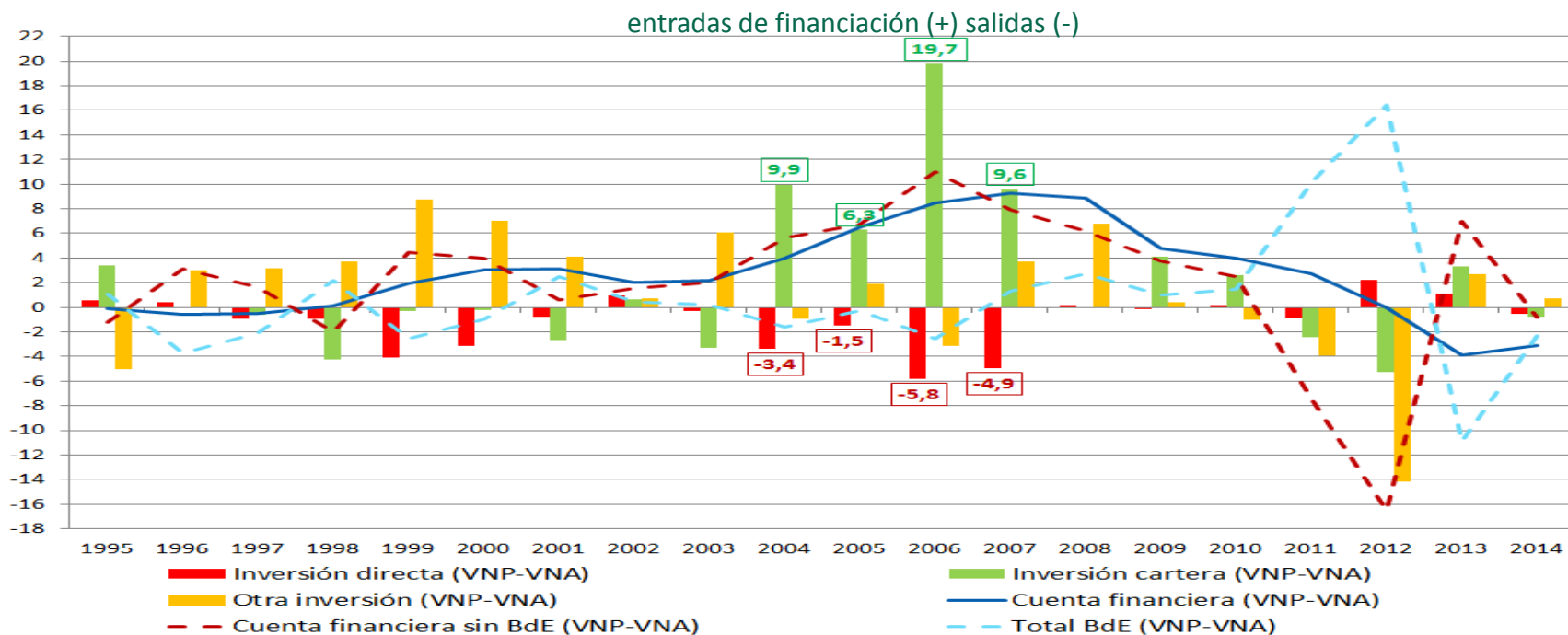
	2011	2012	2013	2014
Deuda Externa Neta	92,1	93,5	91,7	93,1

Fuente: Banco de España y elaboración propia



# Estabilización de la cuenta financiera

## Evolución cuenta financiera 1996-2014 (% PIB)



Fuente: Banco de España.  
6ª Manual FMI.

(% PIB)		2011	2012	2013	2014
Inversión Directa	VNP	2,2	1,8	3,0	1,6
	VNA	3,0	-0,4	1,9	2,2
	VNP-VNA	-0,9	2,2	1,1	-0,3
Inversión Cartera	VNP-VNA	-2,4	-5,3	3,3	0,1



GOBIERNO  
DE ESPAÑA

MINISTERIO  
DE HACIENDA  
Y ADMINISTRACIONES PÚBLICAS

# Resultados y objetivos de estabilidad presupuestaria

## Capacidad (+) o necesidad (-) de financiación de las AAPP (%PIB)

	SEC 2010				Objetivos de Estabilidad			
	2011	2012	2013	2014	2015	2016	2017	2018
	Administración Central	-5,10	-4,12	-4,22	-3,50	-2,9	-2,2	-1,1
Comunidades Autónomas	-3,34	-1,84	-1,52	-1,66	-0,7	-0,3	-0,1	0,0
Corporaciones Locales	-0,40	0,31	0,52	0,53	0,0	0,0	0,0	0,0
Seguridad Social	-0,10	-0,96	-1,11	-1,06	-0,6	-0,3	-0,2	-0,1
<b>TOTAL AAPP</b>	<b>-8,94</b>	<b>-6,62</b>	<b>-6,33</b>	<b>-5,69</b>	<b>-4,2</b>	<b>-2,8</b>	<b>-1,4</b>	<b>-0,3</b>

Fuente: IGAE, MINHAP. No incluye el impacto one-off en déficit derivado de las operaciones de reestructuración del sistema financiero. 2011 antes de practicar liquidaciones negativas de 2009.



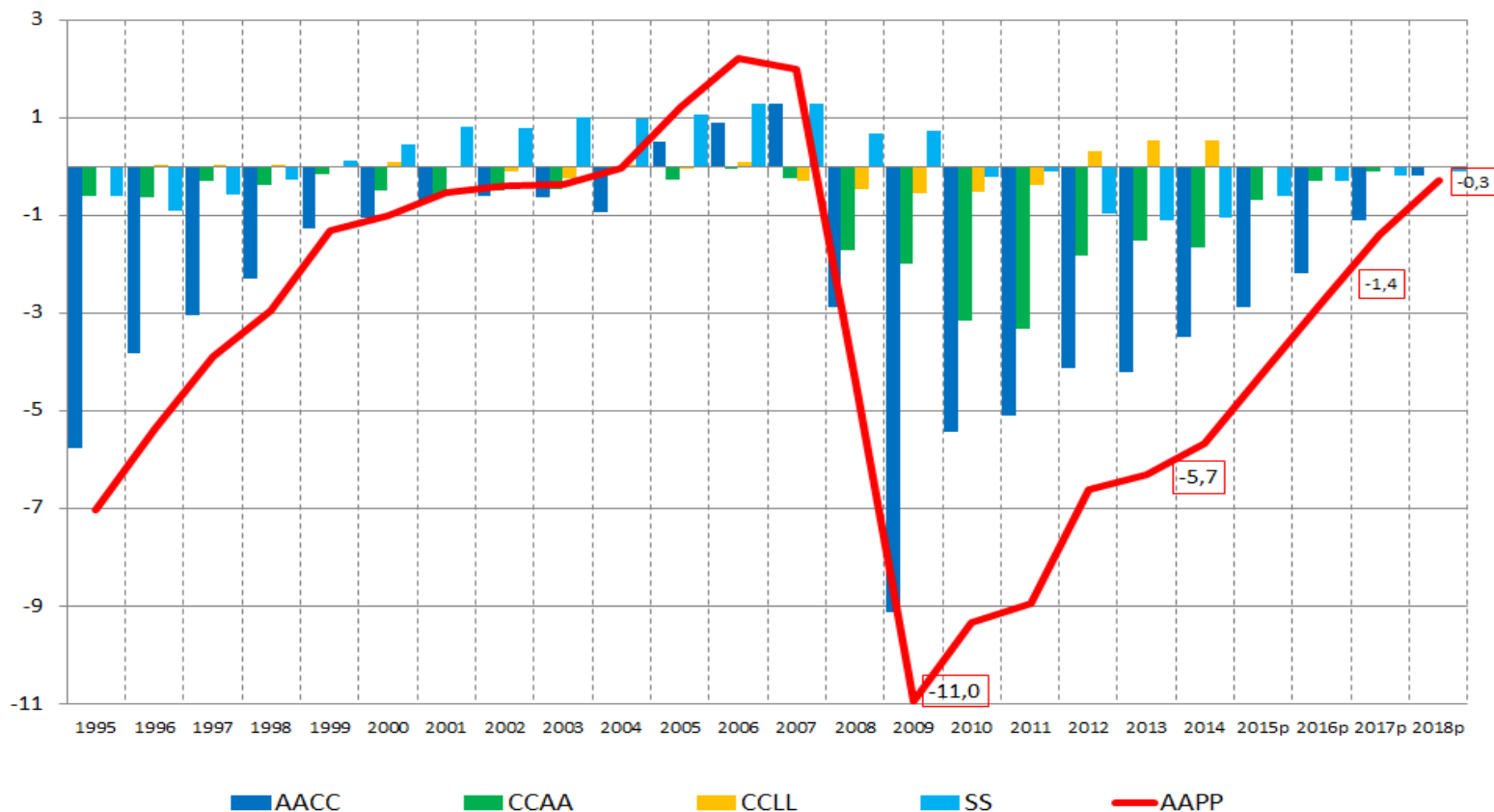


GOBIERNO  
DE ESPAÑA

MINISTERIO  
DE HACIENDA  
Y ADMINISTRACIONES PÚBLICAS

# Saldo consolidado de las AAPP y resultado por subsectores

Capacidad (+) o necesidad (-) de financiación de las AAPP  
(%PIB)



Fuente: IGAE, MINHAP. No incluye el impacto one-off en déficit derivado de las operaciones de reestructuración del sistema financiero. Datos de 2010 y 2011 antes de practicar liquidaciones negativas de 2008 y 2009 respectivamente



### Capacidad/necesidad financiación (% PIB regional)

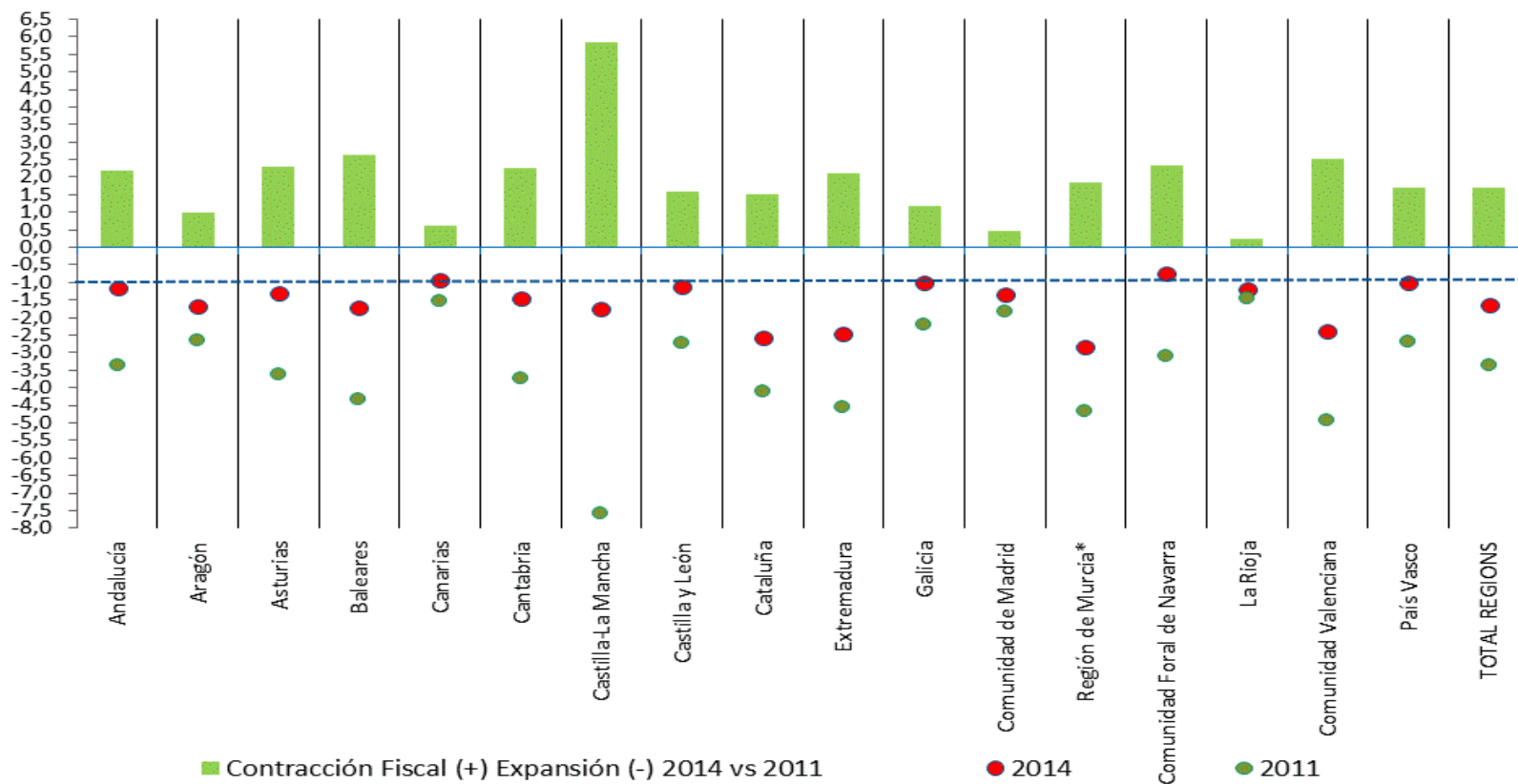
	2010**	2011**	2012	2013	2014	Objetivo 2014
Andalucía	-3,15	-3,35	-2,08	-1,52	-1,16	1,0
Aragón	-2,90	-2,64	-1,65	-2,18	-1,66	1,0
Asturias	-2,69	-3,61	-1,01	-1,05	-1,30	1,0
Baleares	-4,39	-4,33	-1,97	-1,23	-1,71	1,0
Canarias	-2,40	-1,53	-1,11	-1,01	-0,91	1,0
Cantabria	-3,90	-3,72	-1,88	-1,24	-1,46	1,0
Castilla-La Mancha	-6,29	-7,59	-1,29	-2,02	-1,76	1,0
Castilla y León	-2,58	-2,72	-1,47	-1,18	-1,11	1,0
Cataluña	-4,48	-4,09	-2,24	-1,96	-2,58	1,0
Extremadura	-2,45	-4,57	-1,03	-0,86	-2,44	1,0
Galicia	-2,31	-2,21	-1,33	-1,14	-1,02	1,0
Comunidad de Madrid	-1,02	-1,82	-1,01	-0,94	-1,34	1,0
Región de Murcia*	-4,88	-4,67	-3,21	-3,17	-2,82	1,0
Comunidad Foral de Navarra	-3,79	-3,09	-1,75	-1,45	-0,74	1,0
La Rioja	-3,83	-1,46	-1,15	-1,05	-1,21	1,0
Comunidad Valenciana	-4,59	-4,92	-3,78	-2,20	-2,39	1,0
País Vasco	-2,44	-2,70	-1,45	-1,16	-1,00	1,0
<b>Total Comunidades Autónomas</b>	<b>-3,17</b>	<b>-3,34</b>	<b>-1,84</b>	<b>-1,52</b>	<b>-1,66</b>	<b>1,0</b>

\* Datos Contabilidad Nacional (sin depurar del efecto de Lorca a efectos de cumplimiento del objetivo). En 2014 el déficit a efectos de objetivo es -1,65% CCAA y -2,68% Murcia.

\*\*Déficit Contabilidad Nacional antes de practicar las liquidaciones negativas de 2008 y 2009 respectivamente



## Capacidad/necesidad financiación\* (% PIB regional)



\* Dato Contabilidad Nacional (sin depurar del efecto de Lorca a efectos de cumplimiento del objetivo). 2011 antes de practicar las liquidaciones negativas de 2009



## Saldo presupuestario CCLL 2014

Cap. (+) / Nec. (-) Fin. % PIB	2011	2012	2013	2014
Corporaciones Locales	-0,40	0,31	0,52	0,53

Fuente: IGAE

(M€)	Saldo presupuestario no financiero*			
	2011	2012	2013	2014
Barcelona	69,9	120,1	283,8	204,8
Madrid	195,2	859,8	1.168,2	1.330,5
Málaga	-1,5	40,0	84,7	105,1
Sevilla	-32,6	66,6	86,7	76,4
Valencia	-25,2	7,5	119,3	133,5
Zaragoza	-2,7	-45,8	81,8	63,5
Total	203,1	1.048,3	1.824,5	1.913,8

(\*) Administración General de las CCLL y sus Organismos Autónomos. Liquidaciones de presupuestos hasta 2013 y ejecución del presupuesto al 4º trimestre de 2014.

Fuente: MINHAP



**Total Medidas de Liquidez para CCAA y CCLL: 184.460**

**2012-2014: 133.897 M€**

**2015: 50.563 M€**

**Plan Proveedores: 41.815 M€**

2012: 27.303 M€

2013: 6.510 M€

2014: 8.002 M€

**FLA: 62.800 M€**

2012: 16.638 M€

2013: 22.921 M€

2014: 23.241 M€

**Fondo Financiación: 39.869 M€**

Facilidad Financiera: 10.891 M€

Fondo Liquidez: 17.605 M€

Fondo Social: 683 M€

Resto Fondo Financiación : 9.689 M€

Fondo Financiación EELL: 1.000 M€

Otras medidas  
2015: 10.694 M€

**Línea ICO**

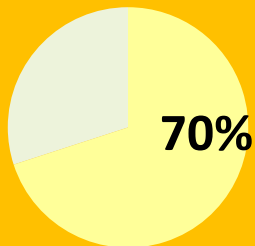
2012: 5.397 M€

**Otras medidas: 23.886 M€**

2012: 10.640 M€

2013: 7.787 M€

2014: 5.459 M€



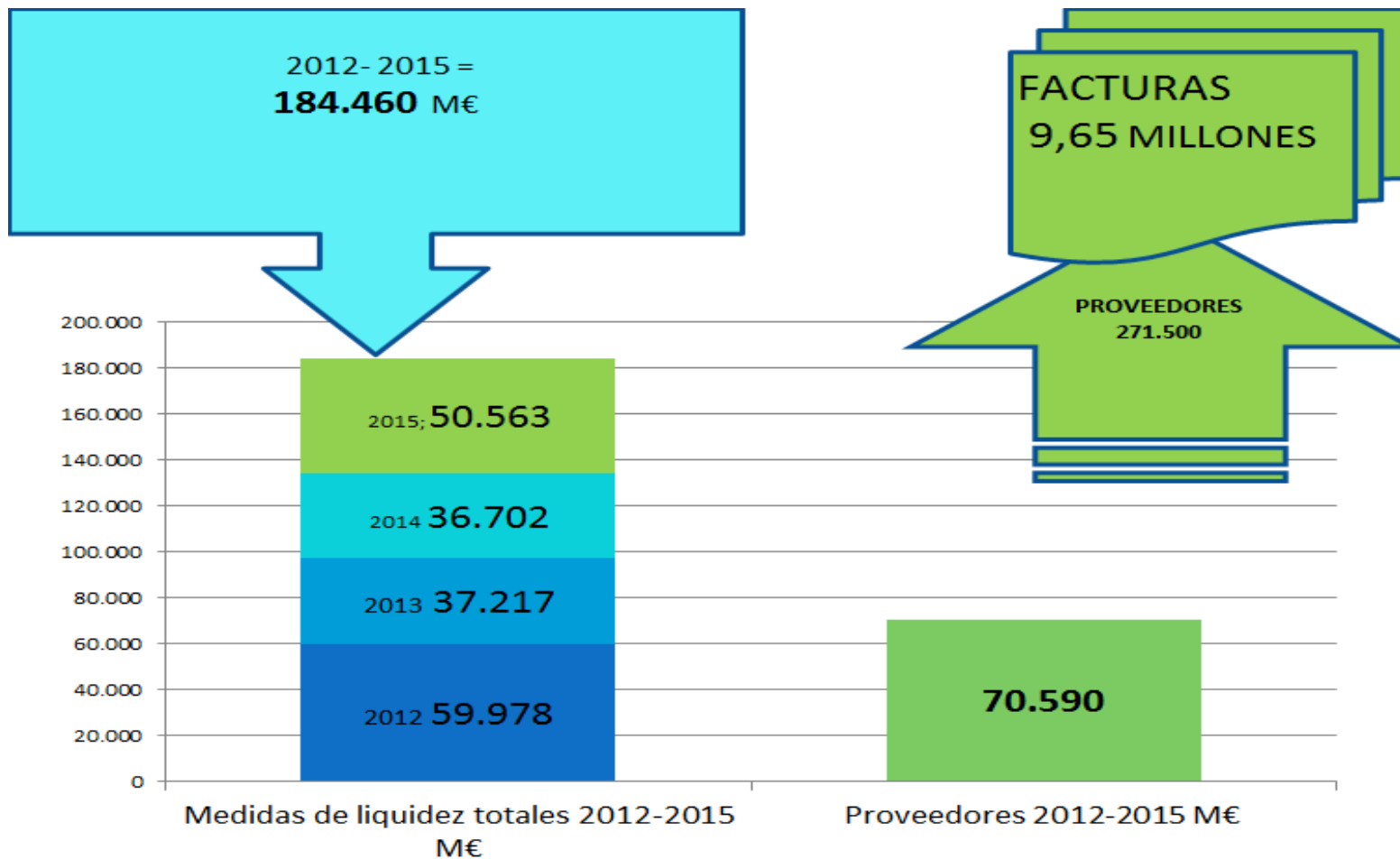
**70% Total medidas de liquidez destinado a financiar Políticas Sociales**



GOBIERNO DE ESPAÑA

MINISTERIO DE HACIENDA Y ADMINISTRACIONES PÚBLICAS

# Medidas de liquidez para CCAA y CCLL



Fuente: MINHAP.



GOBIERNO  
DE ESPAÑA

MINISTERIO  
DE HACIENDA  
Y ADMINISTRACIONES PÚBLICAS

# Déficit de las AAPP y financiación del Estado a CCAA y CCLL

(M€)

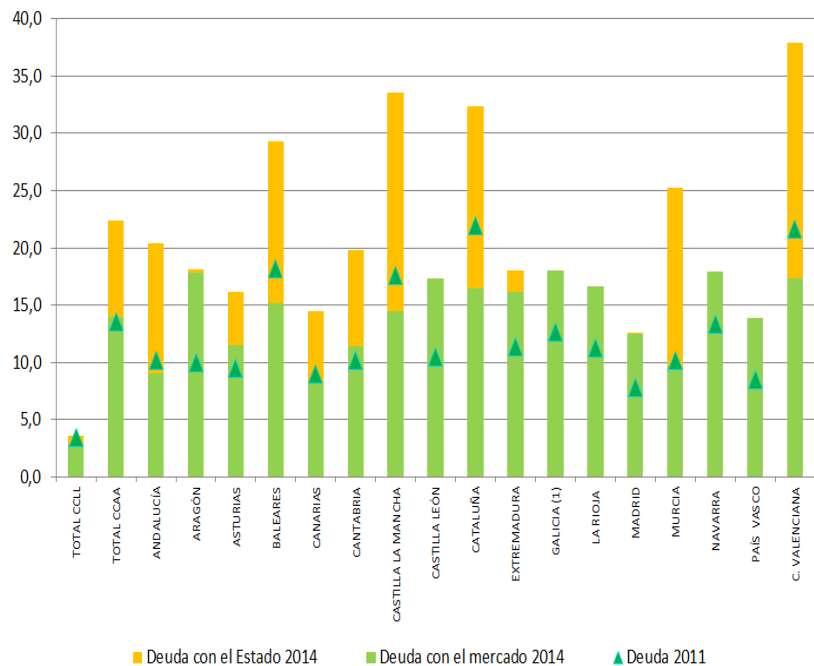


Fuente: MINHAP.



# Evolución deuda CCAA y CCLL

Deuda de las CCAA y CCLL  
( % PIB)



Factores de crecimiento de la Deuda pública AAPP  
( % PIB)

(% del PIB)	2011	2012	2013	2014	2015
Variación de la Deuda AAPP	9,1	15,3	7,6	5,6	1,2
Nec. de Financiación	8,9	6,6	6,3	5,7	4,2
Efecto recapitalización Sector Financiero	0,5	3,6	0,2	0,0	0,0
Efecto en el déficit de las recapitalizaciones	0,5	3,7	0,5	0,1	0,0
Resto (operaciones financieras)	0,1	-0,1	-0,3	-0,1	0,0
FLA	0,0	1,6	2,2	2,2	2,6
FFPP	0,0	2,6	0,8	0,0	0,0
FADE	0,9	0,5	0,7	-0,1	-0,2
EFSF (Préstamos a Grec, Irl. y Port.)	0,2	1,5	0,5	0,1	0,0
Factoring sin Recurso	0,0	0,4	0,0	0,0	0,0
Otros	-1,8	-3,0	-3,5	-1,5	-2,0
Efecto en deuda de var. PIB	0,3	1,3	0,5	-0,8	-3,4

Fuente: Banco de España y Minhap



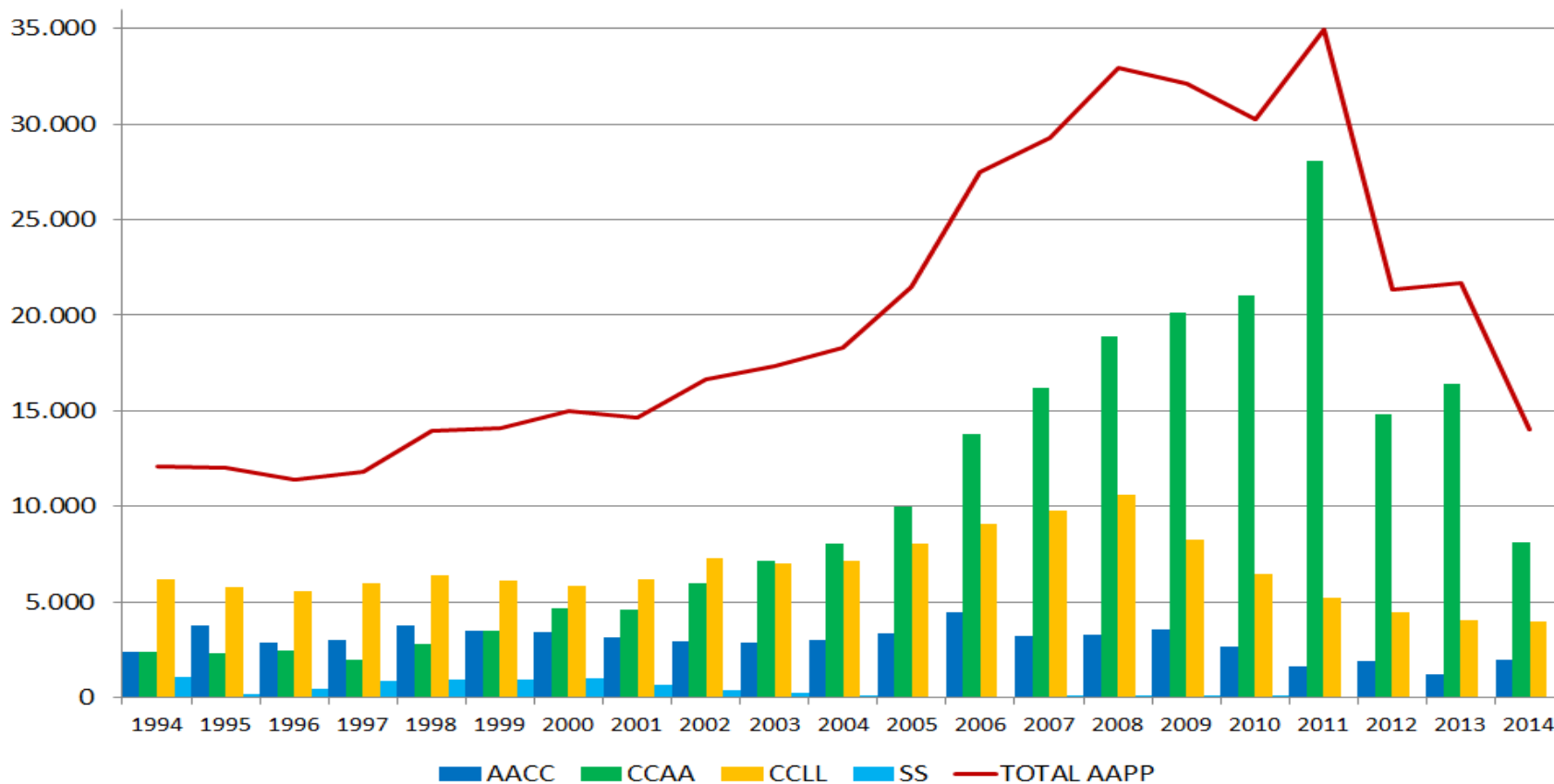


GOBIERNO DE ESPAÑA

MINISTERIO DE HACIENDA Y ADMINISTRACIONES PÚBLICAS

# Deuda comercial

## Deuda comercial de las AAPP (M€)



Fuente: Banco de España.



GOBIERNO  
DE ESPAÑA

MINISTERIO  
DE HACIENDA  
Y ADMINISTRACIONES PÚBLICAS

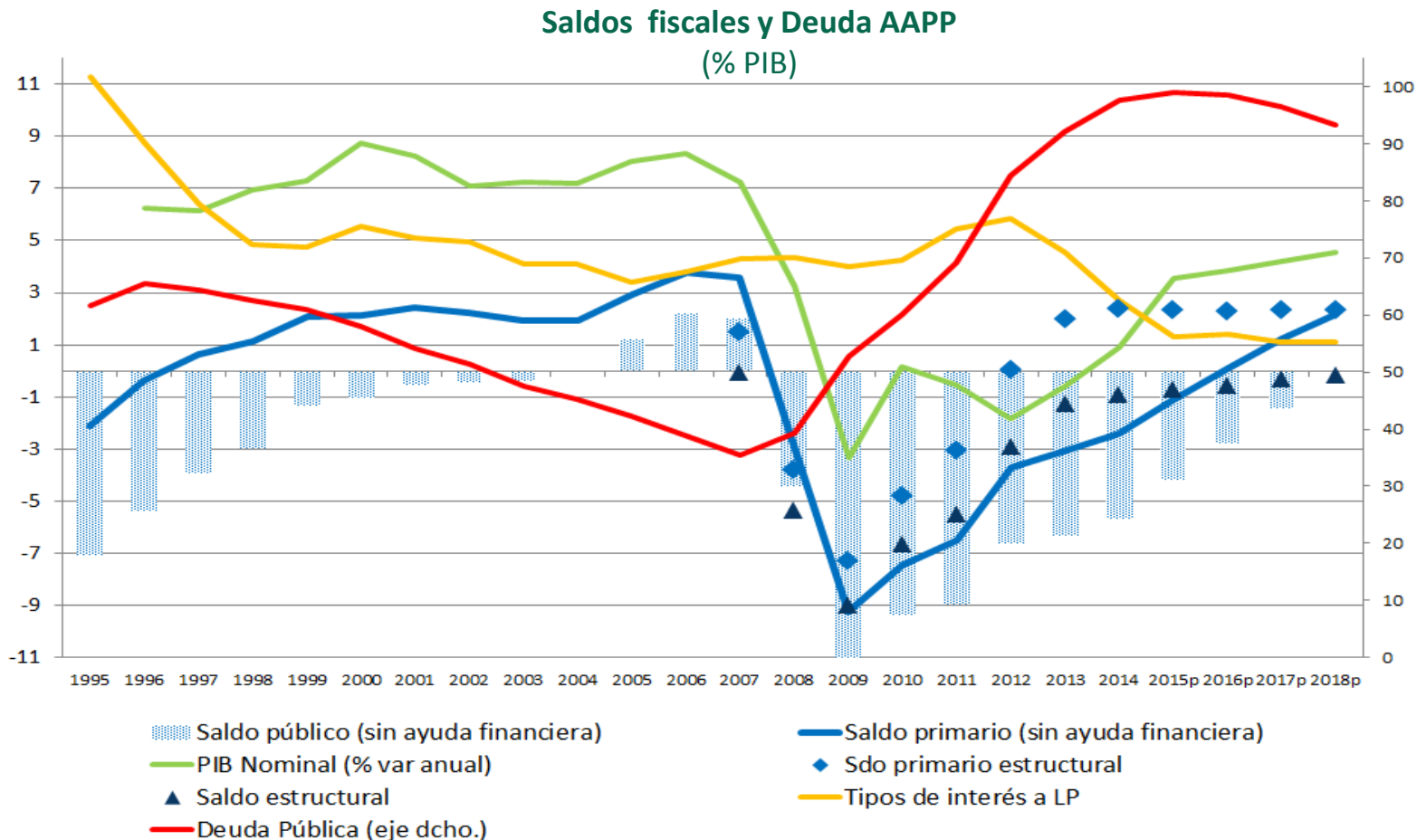
## Saldos fiscales y deuda pública 2011-2018

% PIB	Saldo Público	Saldo Primario	Saldo Primario Estructural	Deuda Pública
2011	-8,9	-6,5	-3,1	69,2
2012	-6,6	-3,7	<b>0,0</b>	84,4
2013	-6,3	-3,1	2,0	92,1
2014	-5,7	-2,4	2,4	97,7
2015p	-4,2	-1,1	2,3	98,9
2016p	-2,8	<b>0,1</b>	2,3	98,5
2017p	-1,4	1,2	2,3	96,5
2018p	-0,3	2,2	2,3	93,2

Fuente: MINHAP Saldos sin ayuda financiera.



# Sostenibilidad de la deuda pública

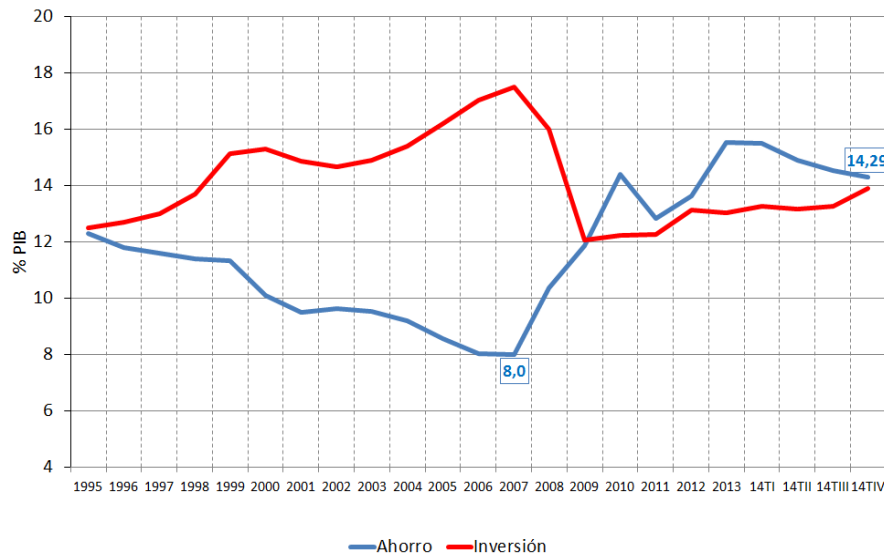


Fuente: MINHAP Saldos sin ayuda financiera.

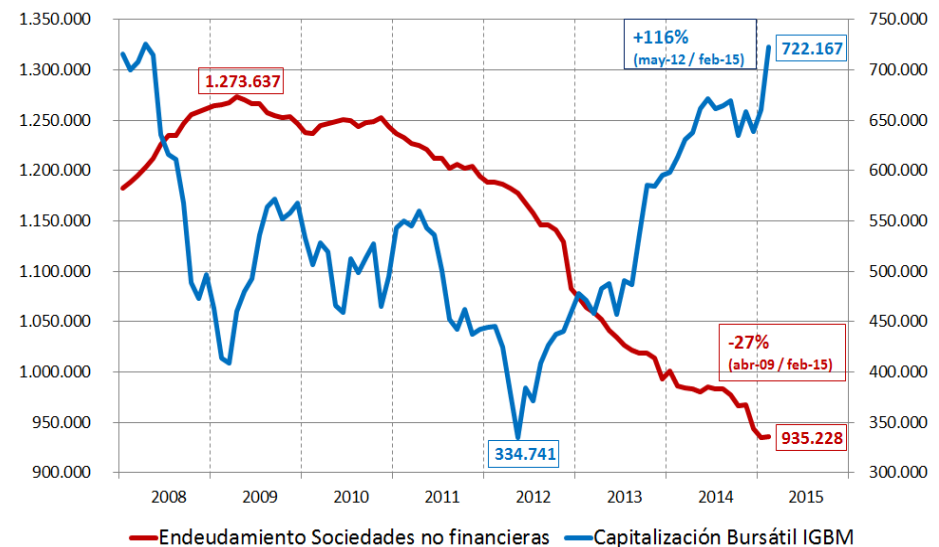


# Desapalancamiento de las sociedades no financieras y mejora de la capitalización

Ahorro e inversión de sociedades no financieras (% del PIB)



Sociedades no financieras (M€)

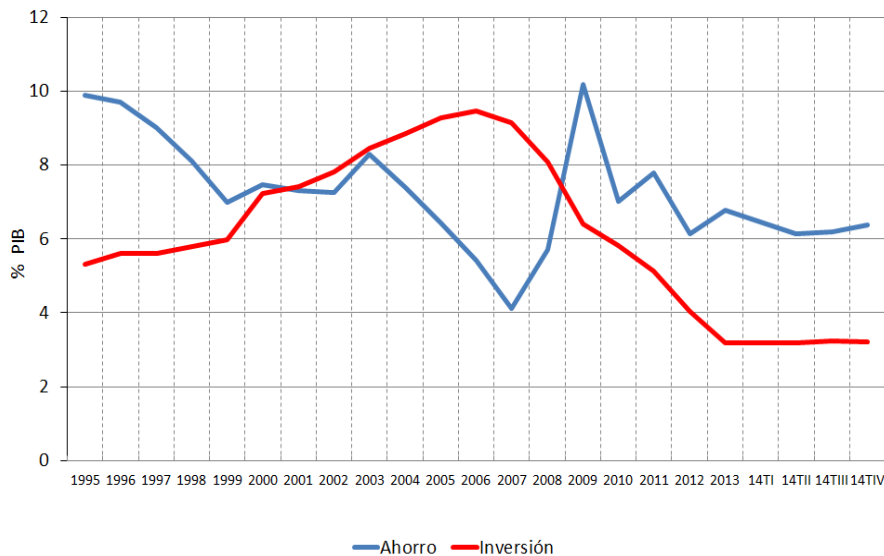


Sociedades no financieras (Mill. €)	ene-12	feb-15	Dif. M€	Dif. %
Endeudamiento Bruto (Stocks)	1.194.031	935.228	-258.803	-21,7
Capitalización bursátil IGBM	442.034	722.167	280.133	63,4

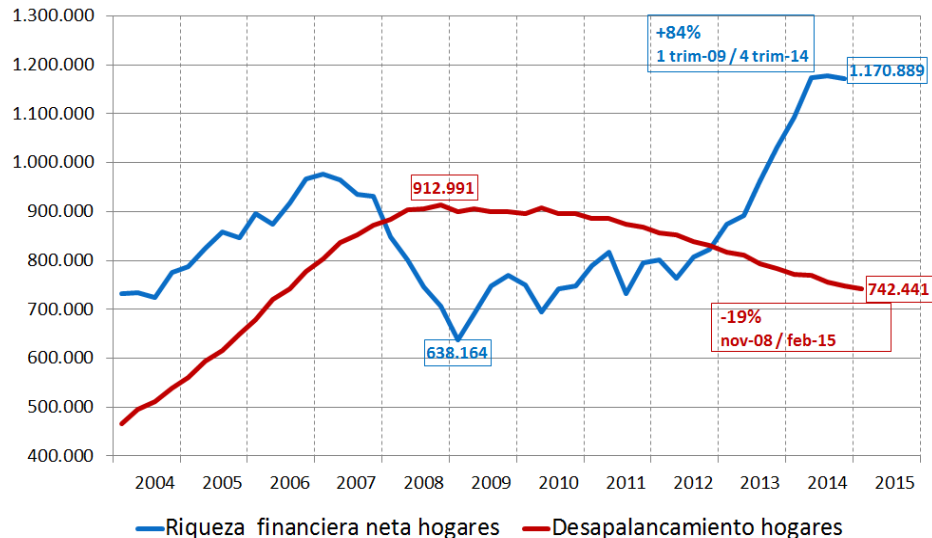


# Desapalancamiento de los hogares y mejora de la riqueza financiera

### Ahorro e inversión de hogares (% del PIB)



### Desapalancamiento y riqueza financiera neta de los hogares (M€)



Hogares (Millones €)	ene-12	feb-15	Dif. M€	Dif. %
Endeudamiento bruto (Stocks)	867.932	742.441	-125.491	-14,5
Hogares (Millones €)	2011T4	2014T4	Dif. M€	Dif. %
Riqueza financiera	795.393	1.170.889	375.495	47,2

Fuente: INE.

Fuente: Banco de España.

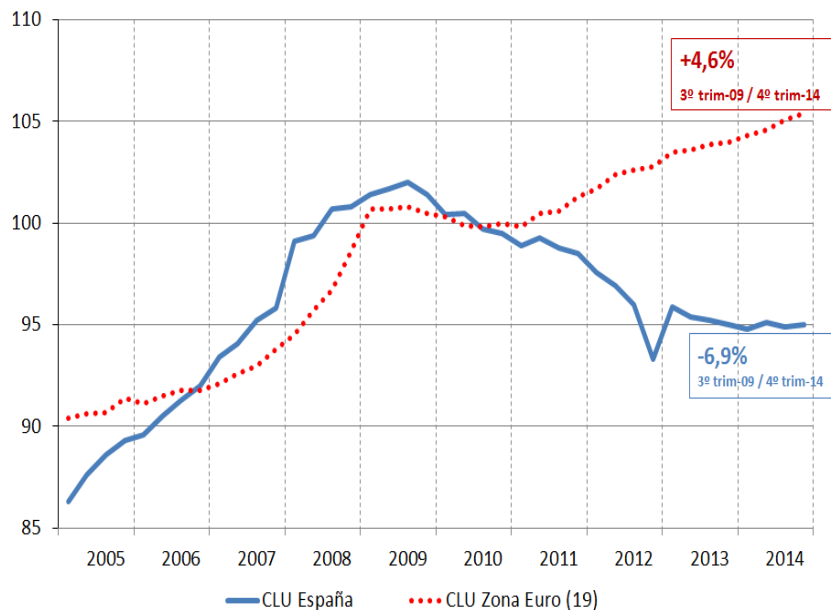


GOBIERNO DE ESPAÑA

MINISTERIO DE HACIENDA Y ADMINISTRACIONES PÚBLICAS

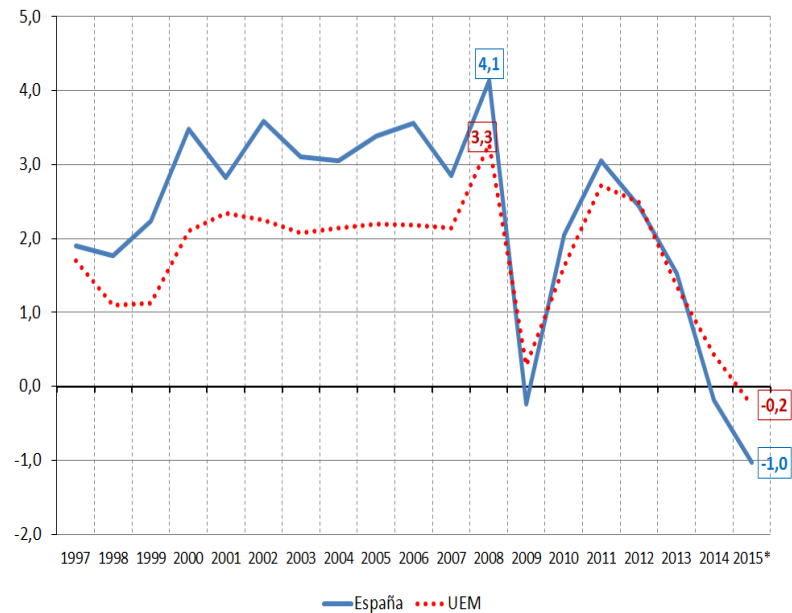
# Estabilidad de precios y competitividad

### Costes laborales unitarios (Nivel base 100=2010)



Fuente: OCDE

### IPCA comparado (% de variación)



Fuente: Eurostat

(\*) Media del periodo transcurrido durante el año sobre la media del mismo periodo del año anterior.

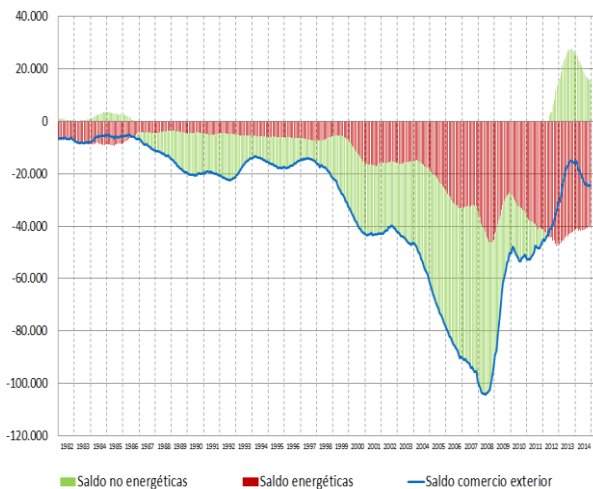


GOBIERNO DE ESPAÑA

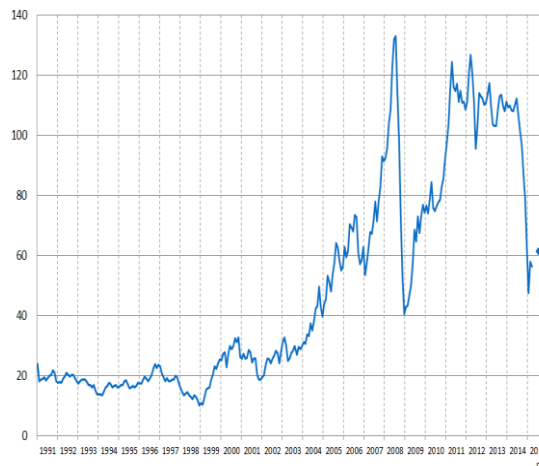
MINISTERIO DE HACIENDA Y ADMINISTRACIONES PÚBLICAS

# Balanza comercial, precio del petróleo y tipo de cambio

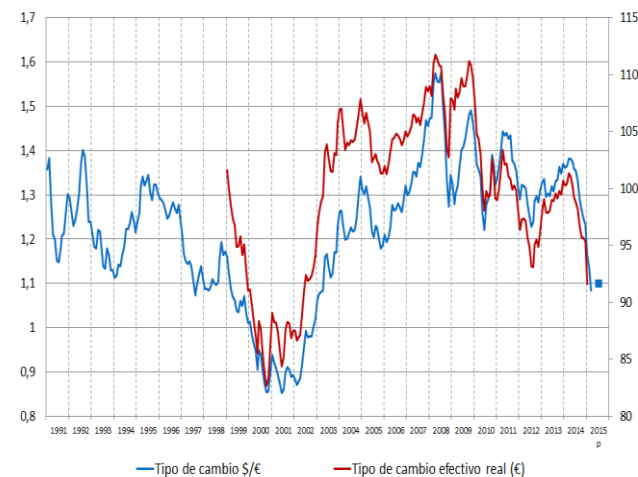
Saldo energético y no energético (M€)



Precio del petróleo (\$)



Tipo de cambio (\$/€), y tipo de cambio efectivo real € (índice)



Saldo Balanza Comercial Aduanas	2011	2012	2013	2014
Saldo no energético	-5.179	15.790	25.965	15.368
Saldo energético	-41.159	-46.547	-41.920	-39.840
Total saldo	-46.338	-30.757	-15.955	-24.472
Balanza de Pagos (% PIB) Bienes y servicios	2011	2012	2013	2014
Importaciones	29,0	28,8	28,1	29,6
Exportaciones	28,8	30,3	31,6	32,1
Total saldo	-0,2	1,6	3,4	2,6

	2011	2012	2013	2014	2015 (ene-mar)	2015p
Petróleo Brent \$ por barril	111,3	111,7	108,7	99,1	54,0	61,5

	2011	2012	2013	2014	2015 (mar)	2015p
Tipo de cambio nominal \$/€	1,391	1,286	1,328	1,329	1,084	1,100
Tipo de cambio efectivo real	100,7	95,6	98,9	98,6	91,6 (ene)	-

Fuente: Aduanas, Banco de España y Banco Central Europeo.



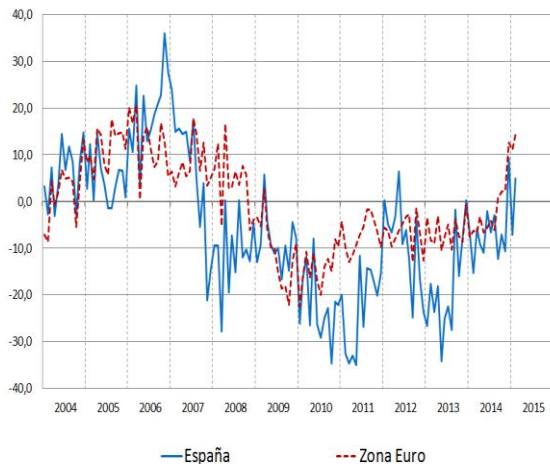
GOBIERNO DE ESPAÑA

MINISTERIO DE HACIENDA Y ADMINISTRACIONES PÚBLICAS

# Crédito nuevo y rendimiento deuda pública a largo plazo

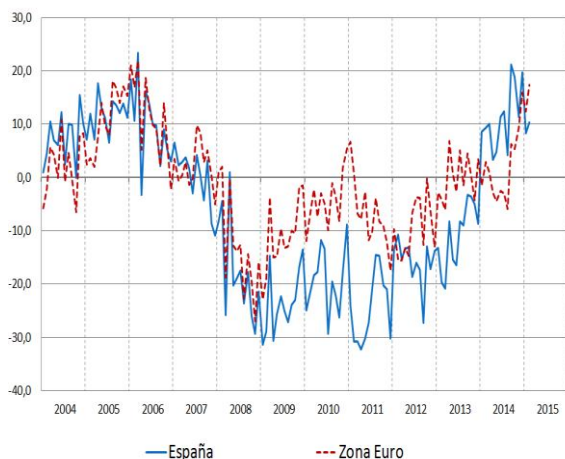
## Crédito nuevo. Total.

(% de variación interanual)

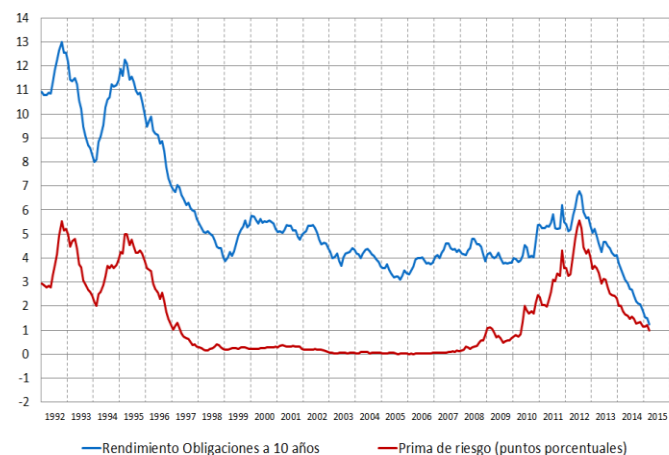


## Crédito nuevo. Hogares y sociedades no financieras < 1M€.

(% variación interanual)



## Rendimiento Obligaciones a 10 años (pp)



Crédito Nuevo. Total	2011	2012	2013	2014	2015 (ene-feb)
España	-23,7	-8,9	-19,0	-6,2	-1,1
Zona Euro	-7,2	-6,8	-6,4	-2,2	12,7

Crédito Nuevo. Hogares y Soc. no fin. <1 M€	2011	2012	2013	2014	2015 (ene-feb)
España	-25,6	-15,7	-11,3	11,4	9,4
Zona Euro	-7,3	-9,8	0,0	1,7	9,3

	2011	2012	2013	2014	2015 (mar)
Rentabilidad Obligaciones 10 años	5,4368	5,8465	4,5618	2,7212	1,2400
Prima de riesgo (pp)	2,778	4,279	2,932	1,482	1,000

Fuente: Banco de España.



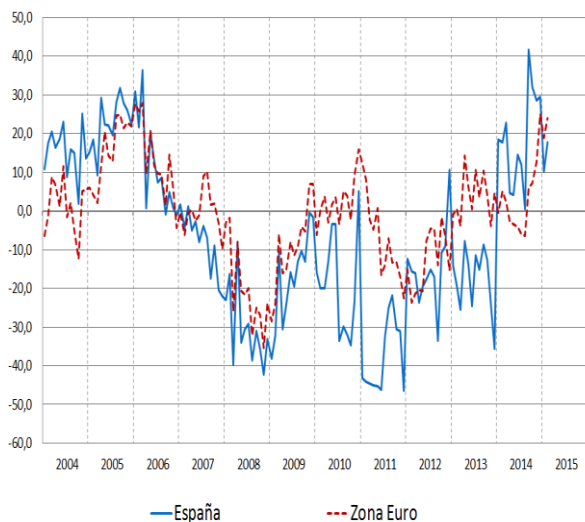


GOBIERNO DE ESPAÑA

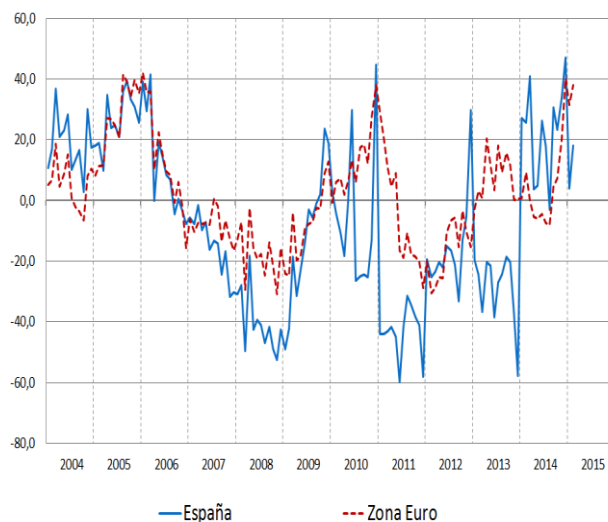
MINISTERIO DE HACIENDA Y ADMINISTRACIONES PÚBLICAS

# Crédito nuevo para hogares

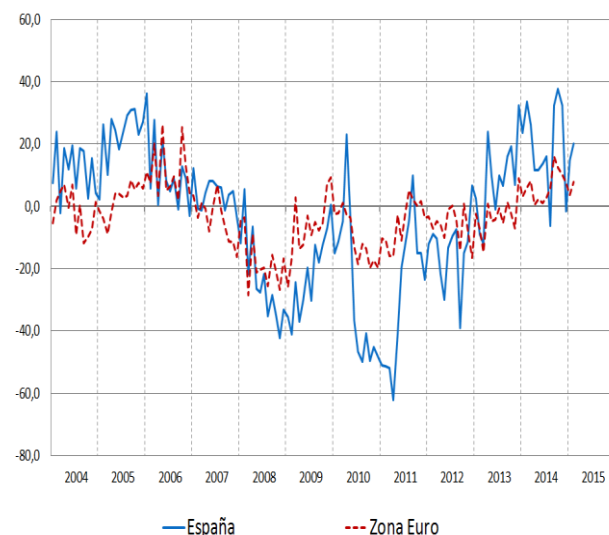
**Crédito nuevo. Total hogares.**  
(% de variación interanual)



**Crédito nuevo. Hogares - Vivienda**  
(% de variación interanual)



**Crédito nuevo. Hogares - Consumo**  
(% de variación interanual)



Crédito Nuevo. Hogares	2011	2012	2013	2014	2015 (ene-feb)
España	-39,8	-14,7	-19,1	18,7	13,9
Zona Euro	-8,4	-13,4	3,8	2,7	21,3

Crédito Nuevo. Hogares-Vivienda	2011	2012	2013	2014	2015 (ene-feb)
España	-46,0	-13,9	-32,3	23,5	10,9
Zona Euro	-7,1	-17,0	7,6	3,8	34,7

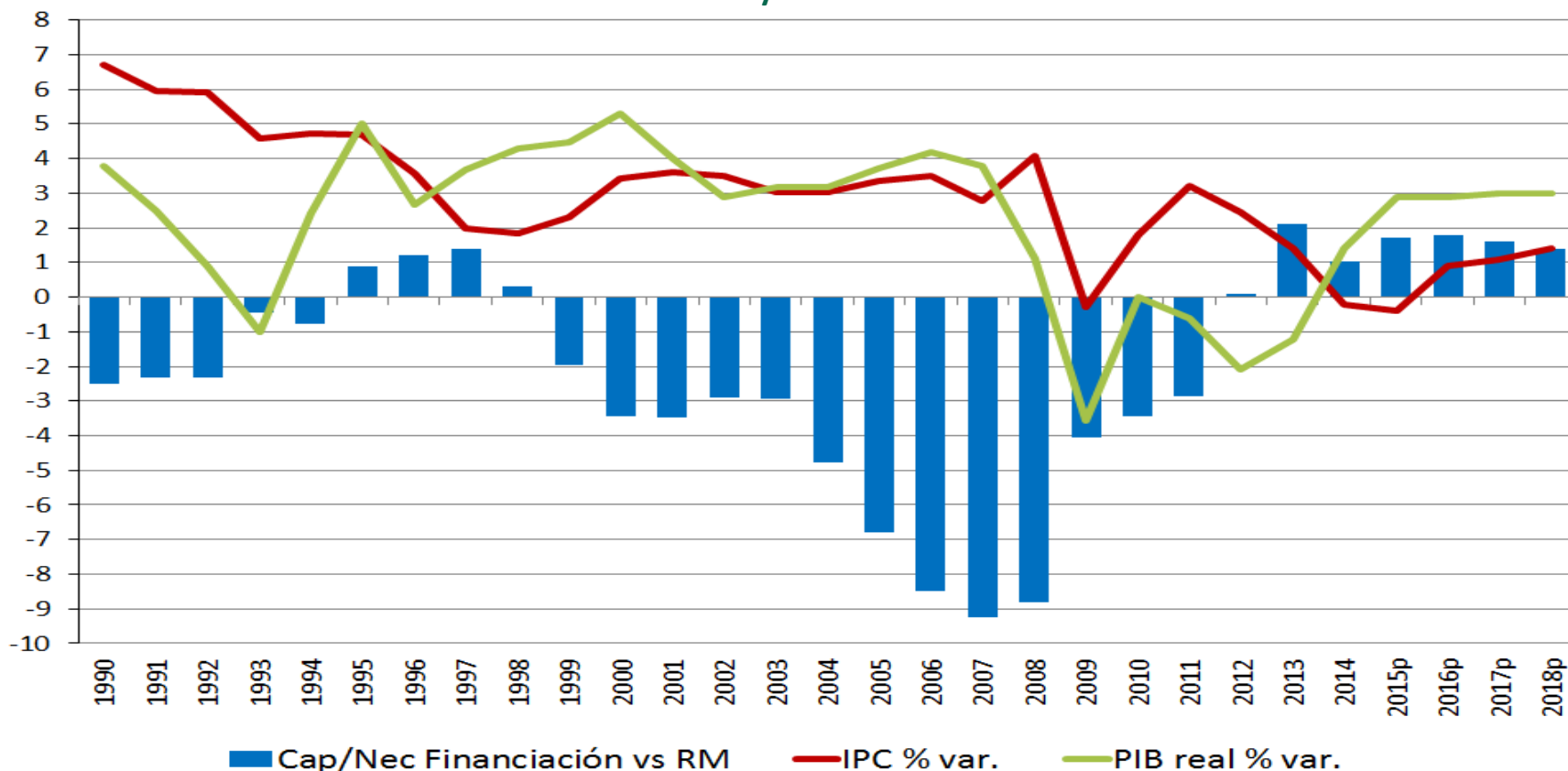
Crédito Nuevo. Hogares-Consumo	2011	2012	2013	2014	2015 (ene-feb)
España	-34,5	-15,4	8,4	18,5	17,3
Zona Euro	-6,0	-6,1	-3,5	6,1	5,7

Fuente: Banco de España.



# Corrección de desequilibrios en un entorno macroeconómico estable

Capacidad (+) o necesidad (-) de financiación respecto al resto del mundo, inflación y variación del PIB real



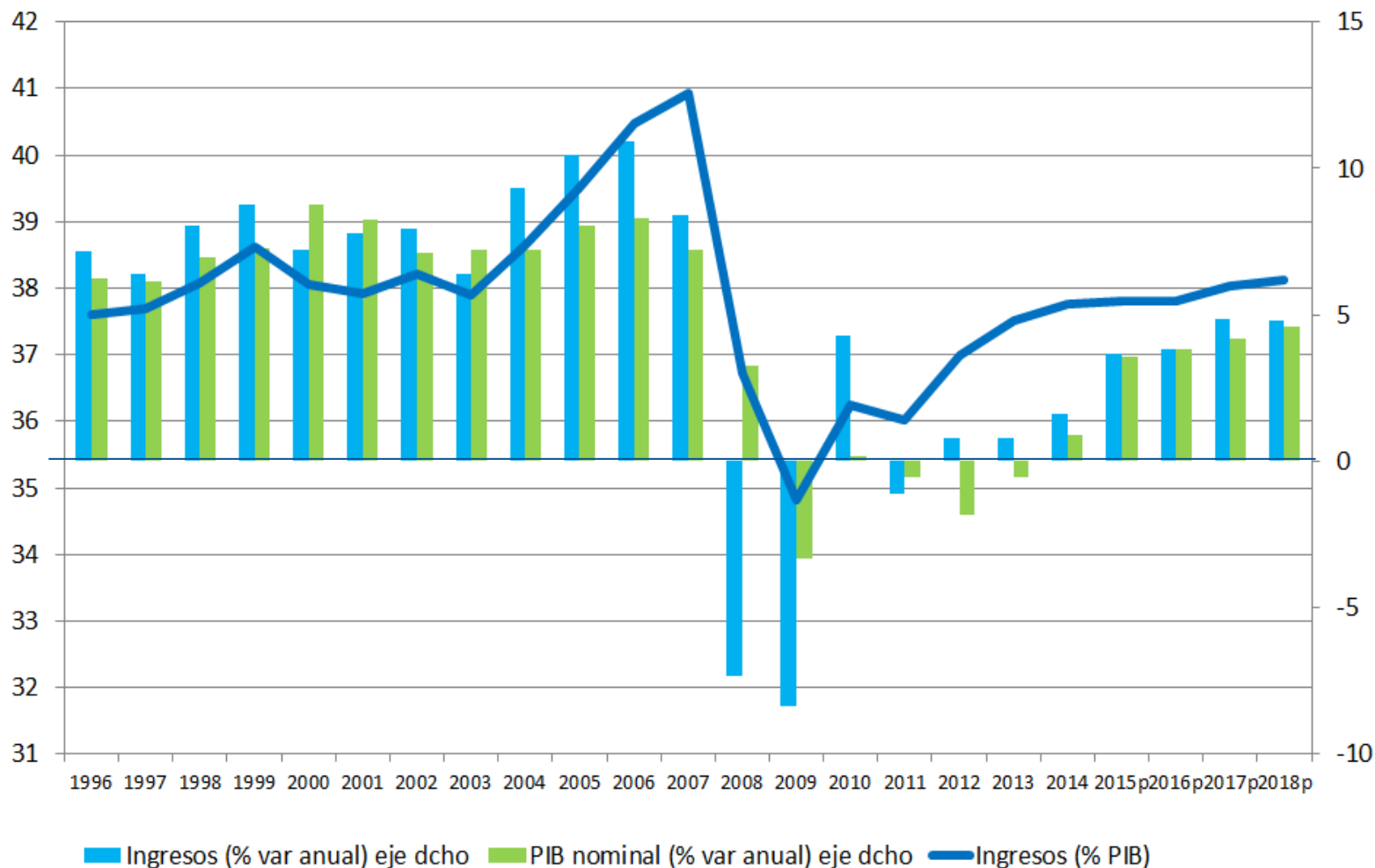
Fuente: INE y Programa de Estabilidad 2015.



GOBIERNO DE ESPAÑA

MINISTERIO DE HACIENDA Y ADMINISTRACIONES PÚBLICAS

# Ingresos contabilidad nacional



Fuente: IGAE, MINHAP

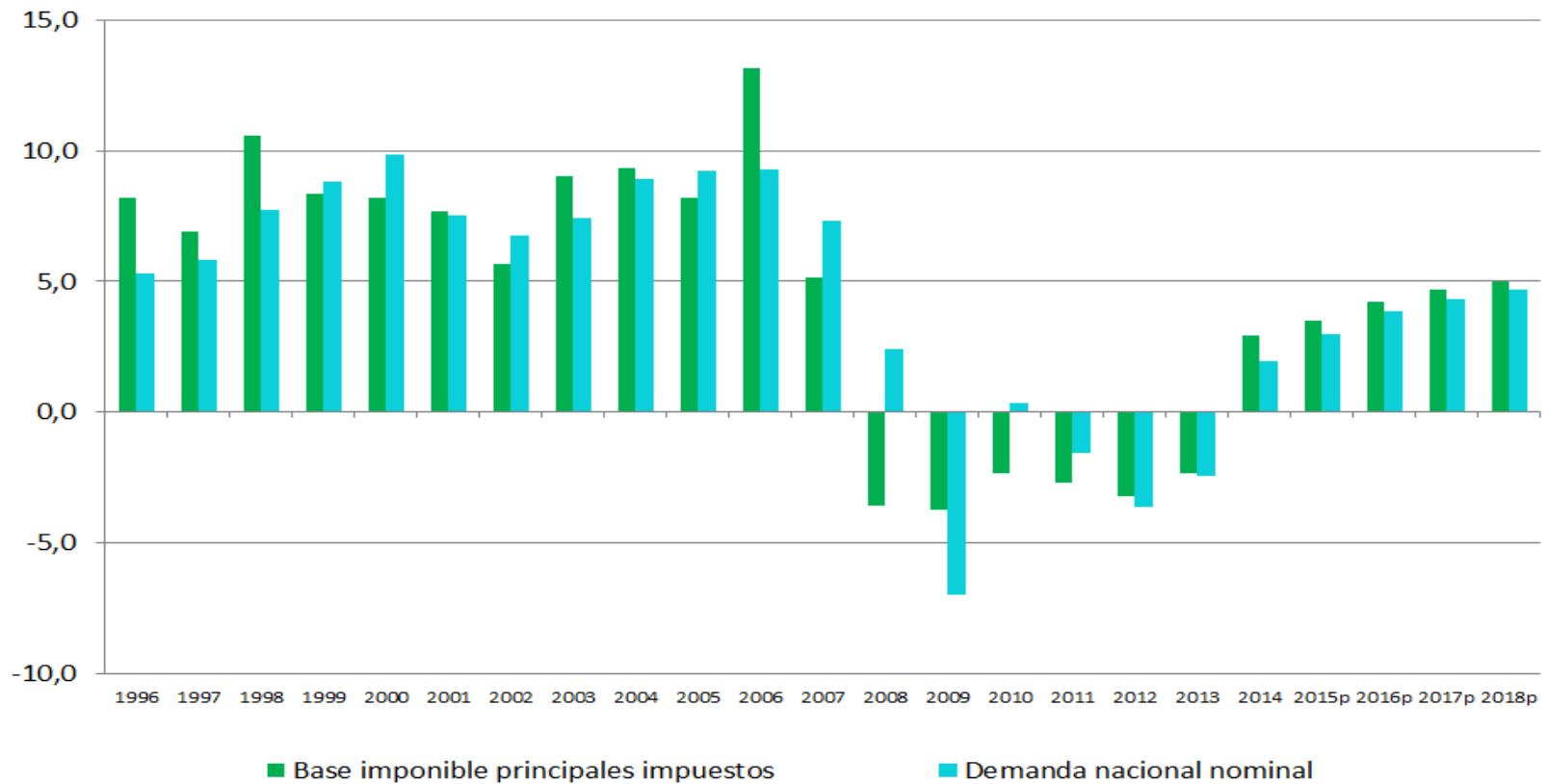


GOBIERNO  
DE ESPAÑA

MINISTERIO  
DE HACIENDA  
Y ADMINISTRACIONES PÚBLICAS

# Evolución bases imponibles

Evolución bases imponibles y demanda nacional  
(precios corrientes, % var anual)

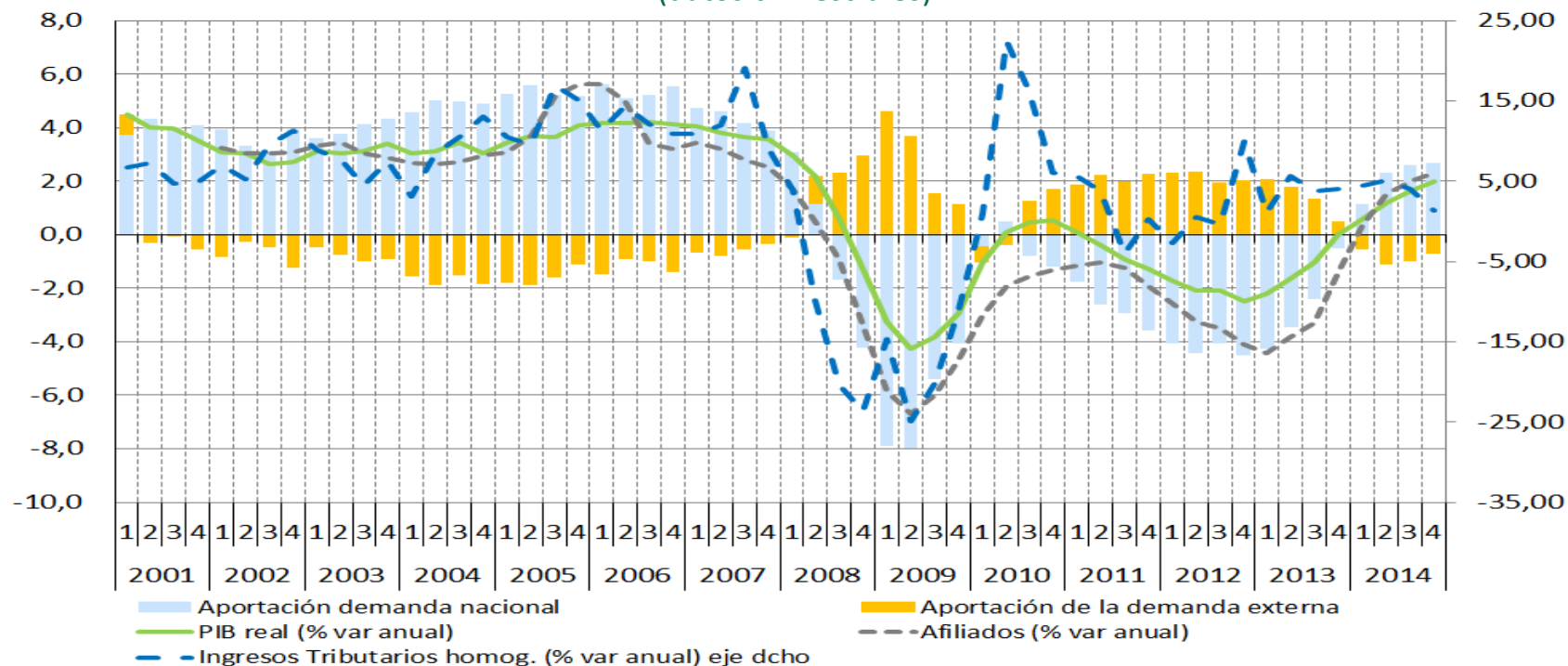


Fuente: MINHAP, INE



# Aportaciones al crecimiento económico

## Aportación demanda nacional y externa al crecimiento del PIB, y variación anual afiliados, Ingresos Tributarios y PIB real (datos trimestrales)

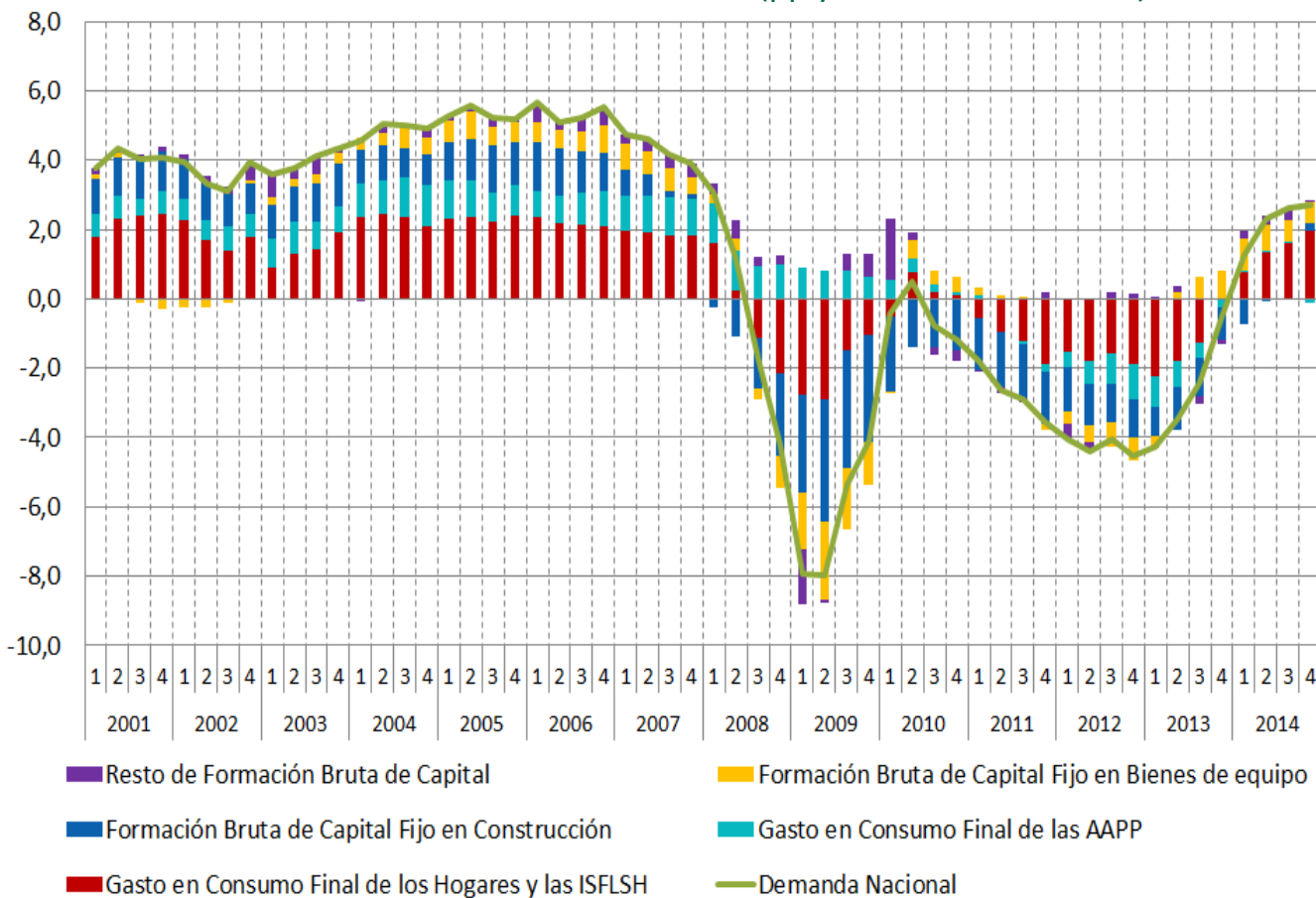


% var. anual	2014 media	2014*	2015 (ultimo dato)
PIB real	1,4	2,0	-
Afiliados	1,6	2,6	2,8 feb15
Ingresos tributarios homog.*	3,7	3,7	2,1 (ene-feb 2015)



# Aportaciones al crecimiento económico

## Aportación demanda nacional y sus componentes al crecimiento del PIB (pp y % de var. interanual)



Aportaciones en pp	2014*
PIB (% var. anual)	1,4
Demanda Nacional	2,2
-Gasto consumo final	1,4
G. C. Final Privado	1,4
G.C. Final AAPP	0,0
-Formación Bruta Capital	0,8
FBCF Construcción	-0,1
FBCF Bienes de Equipo	0,7
Resto FBC	0,2
Demanda Externa	-0,8

\*Último dato: PIB 2014



# Evolución ingresos tributarios

## Ingresos tributarios totales

(M€)

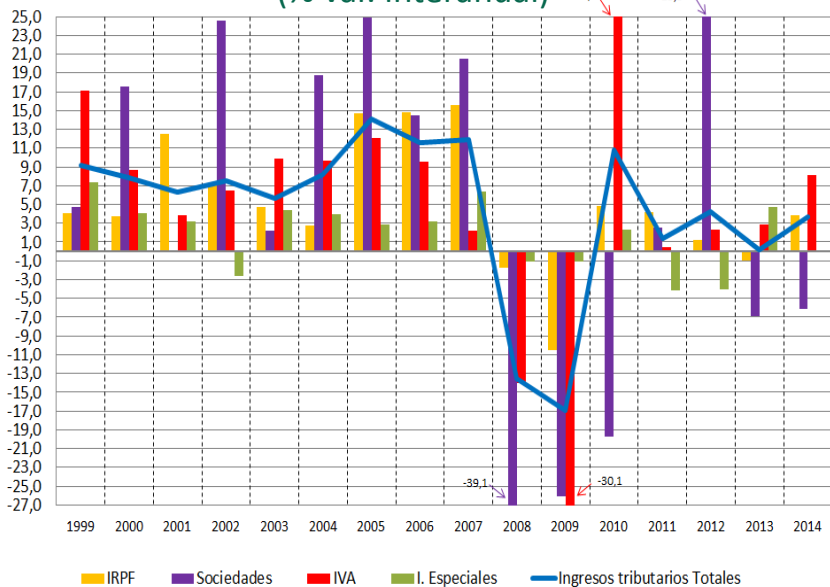
	Cierre 2011	Cierre 2012	Cierre 2013	Cierre 2014	% Δ 12/11	% Δ 13/12	% Δ 14/13
Impuesto s/ Renta Personas Físicas	69.803	70.619	69.951	72.662	1,2%	-0,9%	3,9%
Impuesto s/ Sociedades	16.611	21.435	19.945	18.713	29,0%	-7,0%	-6,2%
<i>Evolución pagos a cuenta del impuesto</i>							
<i>Grandes empresas y grupos</i>	7.626	11.636	14.692	15.905	52,6%	26,3%	8,3%
<i>Pymes</i>	1.872	1.758	1.485	1.595	-6,1%	-15,5%	7,4%
<i>Otros</i>	136	215	119	-74			
<i>Total</i>	9.634	13.609	16.296	17.425	41,3%	19,7%	6,9%
Otros	2.158	3.027	3.154	3.239	40,3%	4,2%	2,7%
Capítulo I.- Impuestos Directos	88.572	95.081	93.050	94.614	7,3%	-2,1%	1,7%
Impuesto sobre el Valor Añadido	49.302	50.464	51.931	56.174	2,4%	2,9%	8,2%
Impuestos Especiales	18.983	18.210	19.073	19.104	-4,1%	4,7%	0,2%
Otros	2.965	2.920	2.721	2.955	-1,5%	-6,8%	8,6%
Capítulo II.- Impuestos Indirectos	71.250	71.594	73.725	78.233	0,5%	3,0%	6,1%
Capítulo III.- Tasas y Otros	1.938	1.892	2.072	2.140	-2,4%	9,5%	3,3%
Ingresos Tributarios Totales	161.760	168.567	168.847	174.987	4,2%	0,2%	3,6%



# Evolución ingresos tributarios

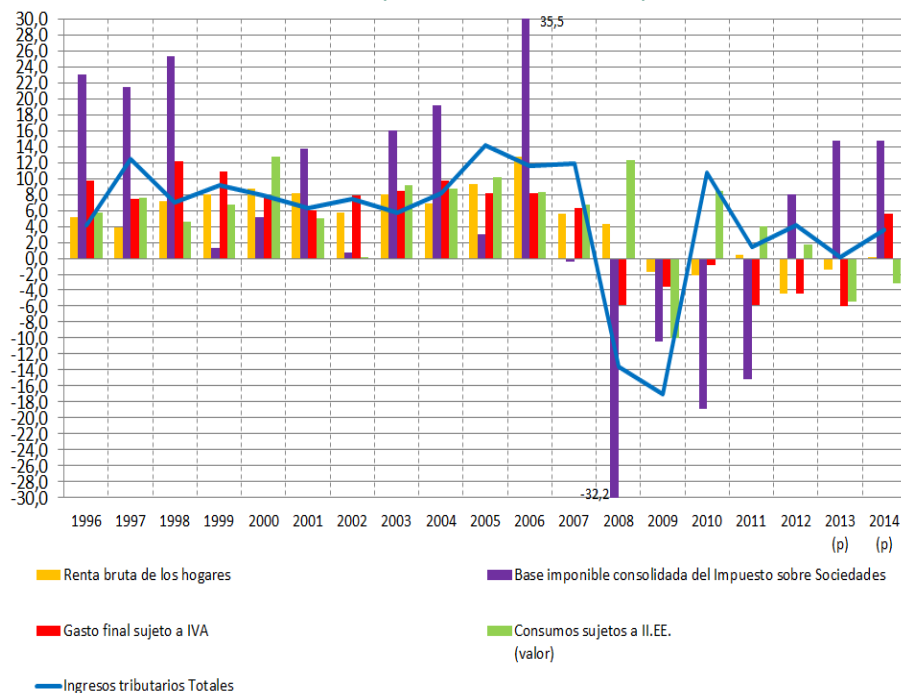
## Ingresos tributarios totales por tipos de impuestos

(% var. interanual)



## Ingresos tributarios totales y bases imponibles principales impuestos

(% var. interanual)



Nota: Cambio metodológico del IVA en 2010 (REDEME): Incremento de los ingresos IVA en 2010 asociado a las menores devoluciones, solicitadas durante el ejercicio 2009 y devueltas a lo largo de 2010, por la modificación en el régimen de devoluciones del IVA (Ley 4/2008, de 23 de dic). Esta medida normativa tuvo incidencia negativa en la recaudación de 2009, ya que supuso un adelanto de 5.600 millones de devoluciones a 2009, que se evitaron en 2010 (con el sistema anterior, salvo las grandes empresas, se solicitarían en enero de 2010 y se devolverían a lo largo de ese año). Desde enero de 2009 las entidades podían optar por recibir mensualmente la devolución de IVA con independencia de la naturaleza y volumen de las operaciones, si bien esta opción obliga a liquidar mensualmente el impuesto.





GOBIERNO  
DE ESPAÑA

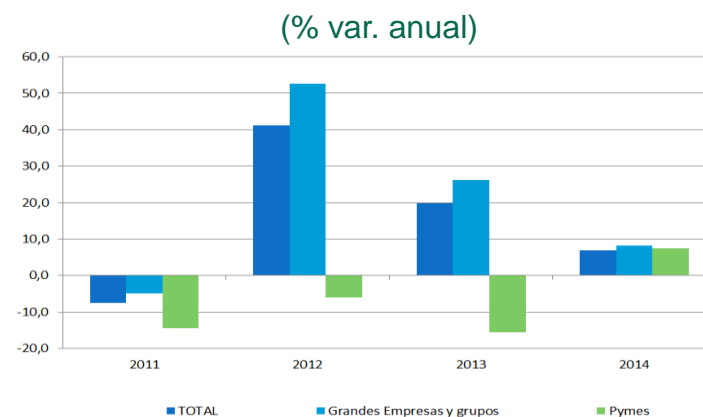
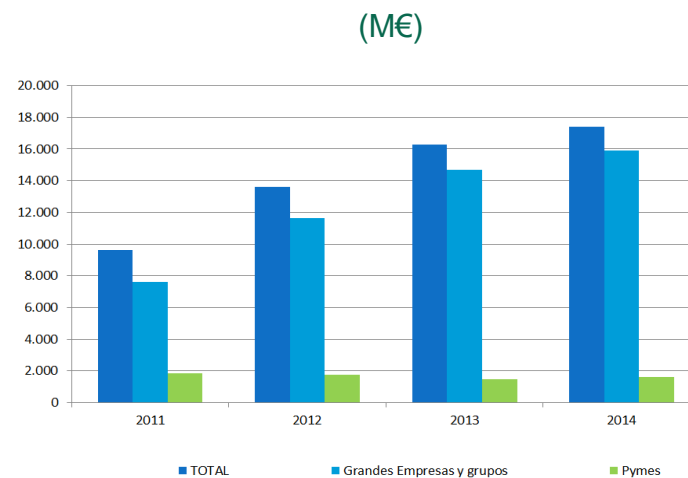
MINISTERIO  
DE HACIENDA  
Y ADMINISTRACIONES PÚBLICAS

# Evolución de la recaudación del impuesto de sociedades

## Pagos fraccionados del impuesto de sociedades

	(M€)			
	2011	2012	2013	2014
Grandes Empresas y grupos	7.626	11.636	14.692	15.905
<i>Grupos consolidados</i>	3.430	6.338	9.194	10.062
<i>Grandes Empresas</i>	4.196	5.298	5.498	5.843
Pymes	1.872	1.758	1.485	1.595
Otros ingresos	136	215	119	-74
<b>TOTAL</b>	<b>9.634</b>	<b>13.609</b>	<b>16.296</b>	<b>17.425</b>

	(% var. anual)			
	2011	2012	2013	2014
Grandes Empresas y grupos	-4,9	52,6	26,3	8,3
<i>Grupos consolidados</i>	-25,1	84,8	45,1	9,4
<i>Grandes Empresas</i>	22,1	26,3	3,8	6,3
Pymes	-14,4	-6,1	-15,5	7,4
<b>TOTAL</b>	<b>-7,6</b>	<b>41,3</b>	<b>19,7</b>	<b>6,9</b>



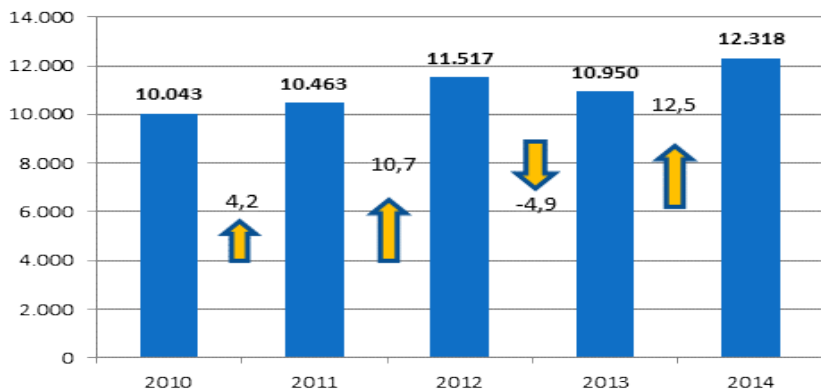


GOBIERNO DE ESPAÑA

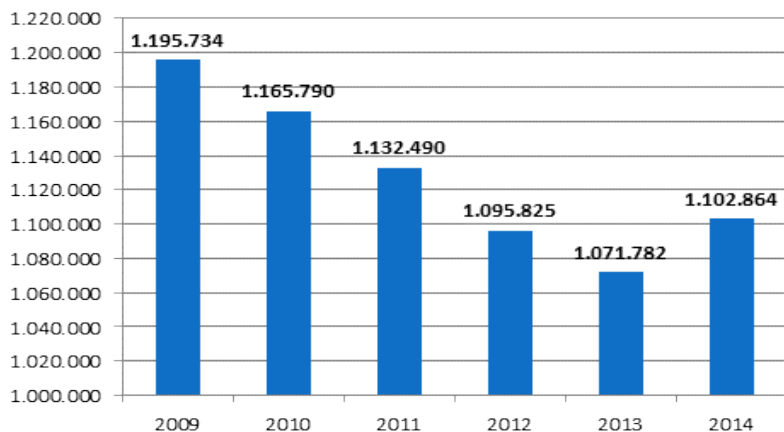
MINISTERIO DE HACIENDA Y ADMINISTRACIONES PÚBLICAS

# Lucha contra el fraude

## Resultados lucha contra el fraude (M€)



## Evolución bases imponibles principales impuestos (M€)



Fuente: AEAT

## Modelo 720: Declaración informativa de bienes y derechos situados en el extranjero

Ejercicio	Nº Declarantes		Valor Patrimonio Declarado (M€)
2013	134.310		88.865
2014	Bien o derecho declarado por primera vez	32.125	20.615
	Bien o derecho ya declarado	28.803	70.040
	Bien o derecho extinguido o revocado	29.460	15.855

## Modelo 750: Declaración Tributaria especial

Ejercicio	Nº Contribuyentes	Resultado a Ingresar (€)
2012	29.683	1.193.598.829

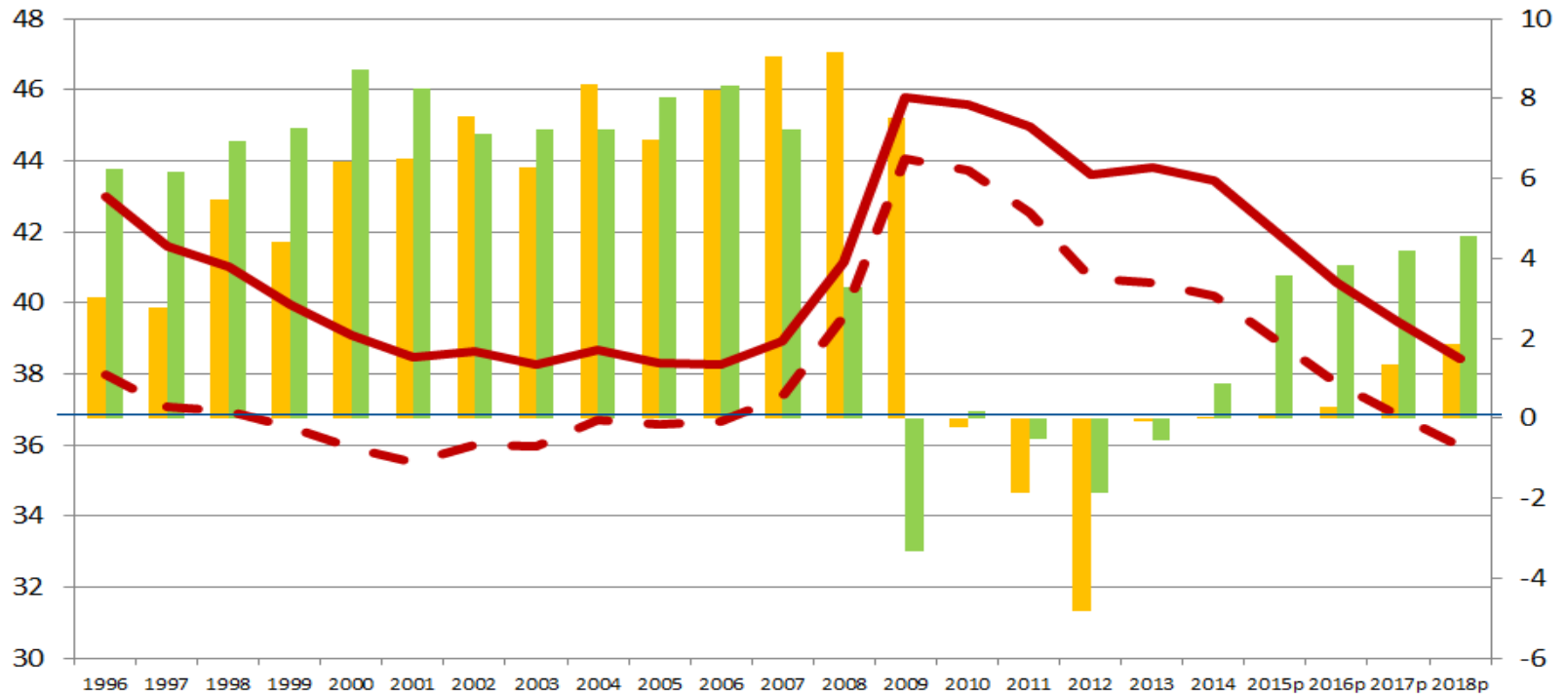
\* Autoliquidaciones extemporáneas de IRPF/IS/IVA 398 millones de euros



GOBIERNO DE ESPAÑA

MINISTERIO DE HACIENDA Y ADMINISTRACIONES PÚBLICAS

## Gastos contabilidad nacional



Gastos (% var anual) eje dcho

PIB nominal (% var anual) eje dcho

Gastos (% PIB)

Gasto Primario (% PIB)

Fuente: IGAE, MINHAP

Gastos sin coste one-off de la reforma financiera

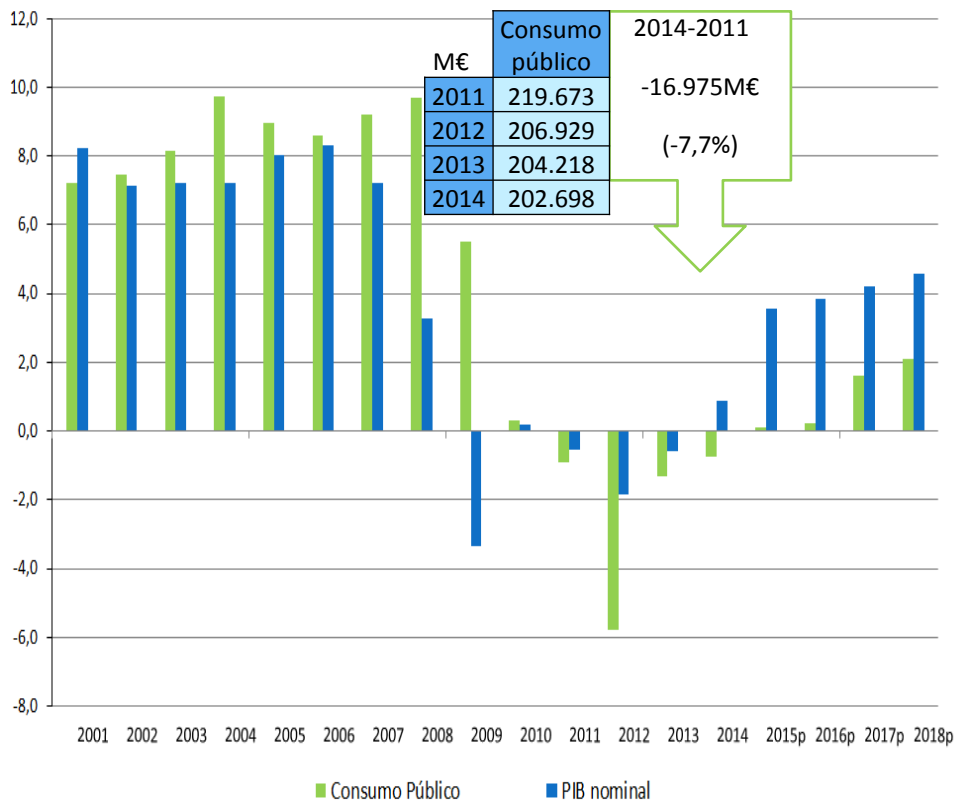


GOBIERNO DE ESPAÑA

MINISTERIO DE HACIENDA Y ADMINISTRACIONES PÚBLICAS

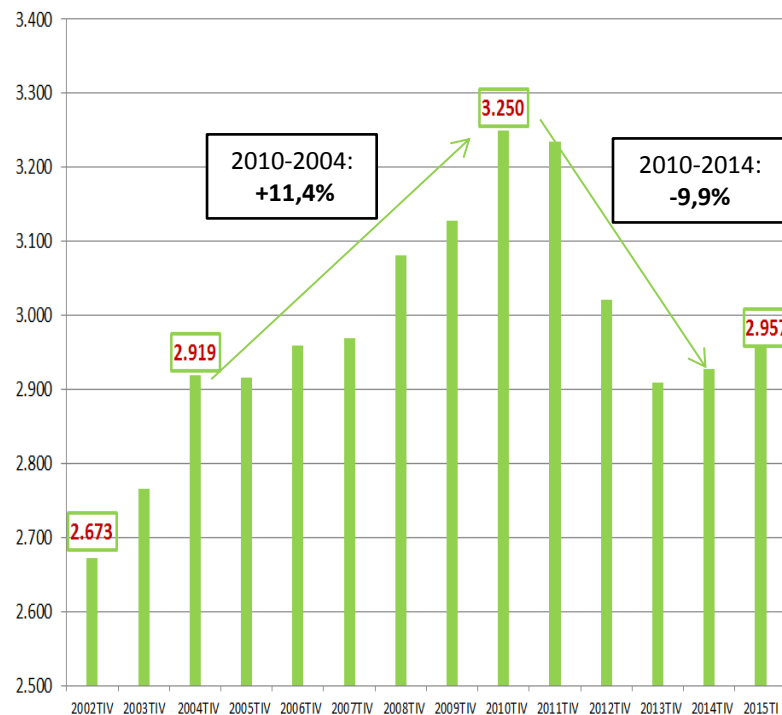
# Administraciones públicas más austeras: consumo público, asalariados públicos

### Consumo público (% var anual)



Fuente: INE, CN datos nominales brutos

### Asalariados públicos (miles)



Fuente: INE, EPA ITR 2015



GOBIERNO DE ESPAÑA

MINISTERIO DE HACIENDA Y ADMINISTRACIONES PÚBLICAS

# Reformas estructurales



REFORMAS ESTRUCTURALES



REFORMAS SECTOR PÚBLICO



REFORMAS SECTOR FINANCIERO

Reformas 2012

Mercado de Trabajo

Sanidad

Educación

Marco Presupuestario  
Ley Estabilidad Presupuestaria

Sector Financiero

SAREB

Reformas 2013

Mercado Único

Energía

Ley Emprendedores

Sistema de Pensiones

Ley Reforma Local

Órganos Reguladores, CNMV

Factura Electrónica

CORA

Fiscalidad Emprendedores  
I+D+i

Ley Deuda Comercial  
Periodo Medio Pago

Recapitalización

Reestructuración

Reformas 2014

Medidas Activas Empleo y Jóvenes

Tarifa Plana S.S

AIREF

Nuevo Marco Legal de  
Desintermediación Financiera

Reformas 2015

Políticas activas empleo

Reducción cotiz. sociales

Reforma Tributaria

Ley Segunda Oportunidad  
Régimen de Insolvencia