



GOBIERNO  
DE ESPAÑA

MINISTERIO  
DE HACIENDA  
Y ADMINISTRACIONES PÚBLICAS



# Presupuestos Generales Estado 2015

30 septiembre 2014



GOBIERNO  
DE ESPAÑA

MINISTERIO  
DE HACIENDA  
Y ADMINISTRACIONES PÚBLICAS

## Cuadro macroeconómico

Variación real en % (SEC 2010)	2012	2013	P 2014	P 2015
PIB real	-2,1	-1,2	1,3	2,0
PIB nominal	-1,9	-0,6	1,4	2,7
Consumo final privado	-2,9	-2,3	2,0	2,1
Consumo final AAPP	-3,7	-2,9	0,2	-1,0
Formación Bruta de Capital	-8,3	-3,7	1,5	4,4
Demanda Nacional (*)	-4,3	-2,7	1,4	1,8
Exportaciones de bienes y servicios	1,2	4,3	3,6	5,2
Importaciones de bienes y servicios	-6,3	-0,5	4,4	5,0
Sector Exterior (*)	2,2	1,4	-0,1	0,2
Empleo (**)	-4,4	-3,3	0,7	1,4
<i>Afiliados a la Seguridad Social</i>	-3,4	-3,3	1,3 ene-sep	
Tasa de paro	24,8	26,1	24,7	22,9
Cap. (+)/ Nec. (-) fin. frente RM (***)	0,1	2,1	1,5	1,7

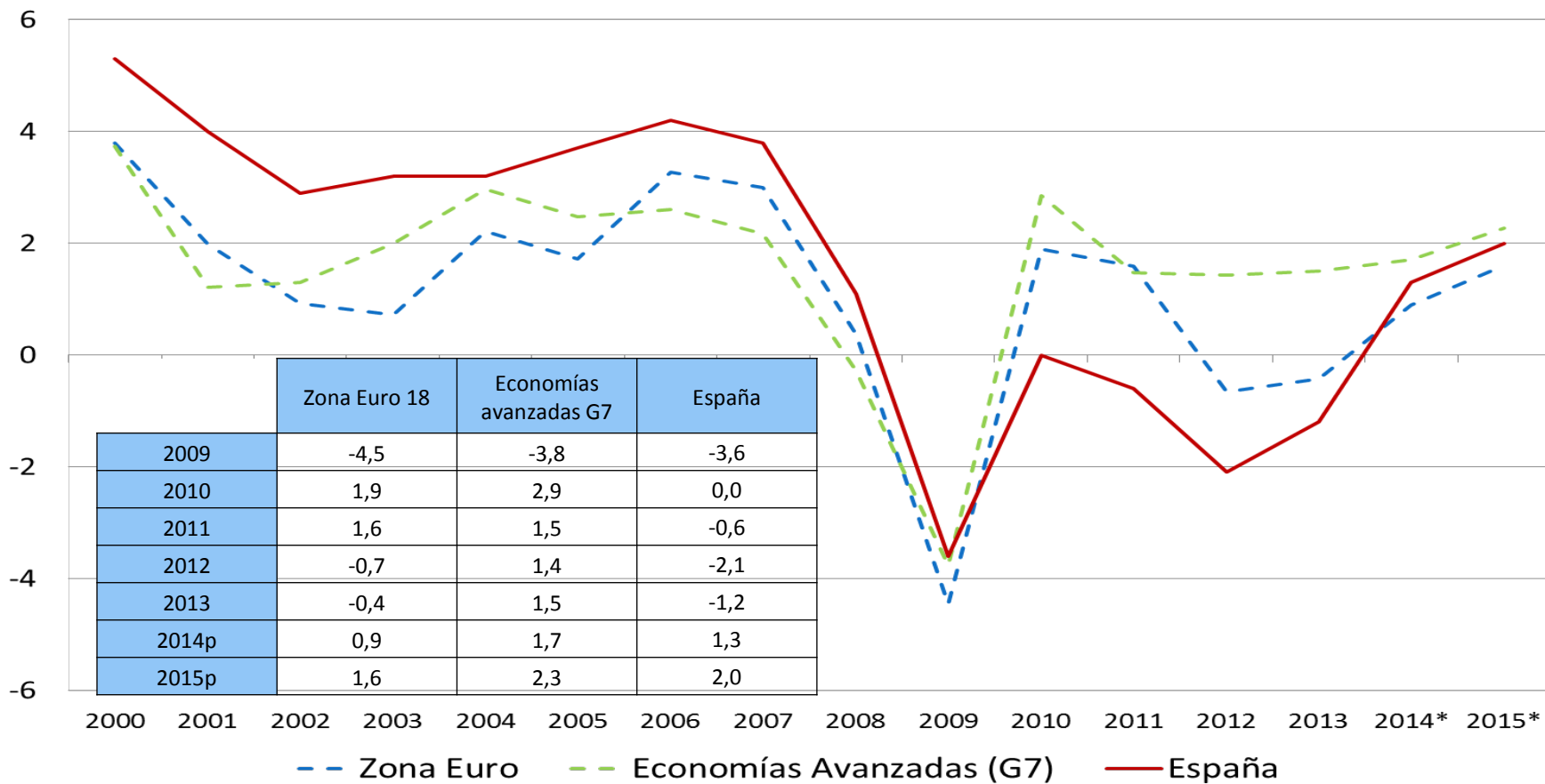
PIB	2014	2015
Consenso nacional	1,3	2,0

(\*) Contribución al crecimiento (\*\*) Empleo equivalente a tiempo completo (\*\*\*) En % del PIB.



# Crecimiento económico diferencial

## PIB real (% var anual)

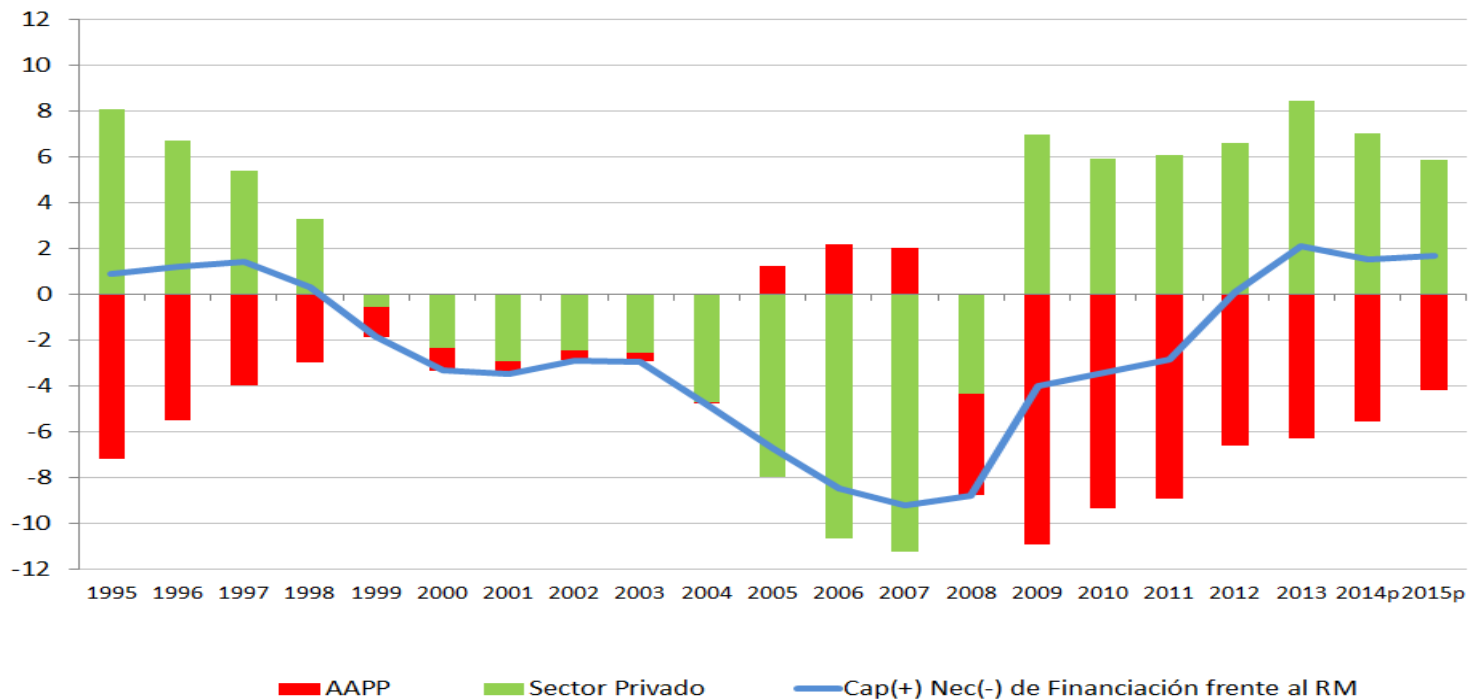


Fuente: INE, FMI, Eurostat, PGE2015.



# Capacidad de financiación

## Capacidad (+) o necesidad financiación (-) por sectores institucionales (% PIB)



No se incluye coste "one-off" ayuda sector financiero.

Fuente: INE e IGAE

	2010	2011	2012	2013	P 2014	P 2015
Cap. (+)/ Nec. (-) fin. Frente RM (*)	-3,4	-2,9	0,1	2,1	1,5	1,7

(\*) En % PIB, SEC 2010



GOBIERNO  
DE ESPAÑA

MINISTERIO  
DE HACIENDA  
Y ADMINISTRACIONES PÚBLICAS

## Objetivos de estabilidad presupuestaria

### Capacidad (+) o necesidad (-) de financiación de las AAPP (%PIB)

	SEC 2010			Objetivos de Estabilidad			
	2011(D)	2012 (D)	2013 (P)	2014	2015	2016	2017
Administración Central	-5,10	-4,12	-4,22	-3,5	-2,9	-2,2	-1,1
Comunidades Autónomas	-3,34	-1,84	-1,52	-1,0	-0,7	-0,3	0,0
Corporaciones Locales	-0,40	0,31	0,52	0,0	0,0	0,0	0,0
Seguridad Social	-0,10	-0,96	-1,11	-1,0	-0,6	-0,3	0,0
<b>TOTAL AAPP</b>	<b>-8,94</b>	<b>-6,62</b>	<b>-6,33</b>	<b>-5,5</b>	<b>-4,2</b>	<b>-2,8</b>	<b>-1,1</b>

No incluye el impacto one-off en déficit derivado de las operaciones de reestructuración del sistema financiero.  
Antes de practicar liquidaciones negativas de 2009



## Déficit 2013 cierre

### Capacidad (+) o necesidad (-) de financiación de las AAPP (%PIB)

	SEC 95		SEC 2010		REVISIÓN 2013	
	2012 (D)	2013 (A)	2012 (D)	2013 (P)	Efecto "PIB"	Efecto "numerador"
Administración Central	-4,21	-4,33	-4,12	-4,22	0,11	0,00
Comunidades Autónomas	-1,86	-1,54	-1,84	-1,52	0,04	-0,01
Corporaciones Locales	0,22	0,41	0,31	0,52	-0,01	0,12
Seguridad Social	-0,99	-1,16	-0,96	-1,11	0,03	0,02
<b>TOTAL AAPP</b>	<b>-6,84</b>	<b>-6,62</b>	<b>-6,62</b>	<b>-6,33</b>	<b>0,16</b>	<b>0,13</b>

No se incluye el impacto one-off en déficit derivado de las operaciones de reestructuración del sistema financiero de 3,80 en 2012 sec 95, 3,70 pp en 2012 sec 2010 y de 0,47pp 2013 (A) y 2013 (P).



GOBIERNO  
DE ESPAÑA

MINISTERIO  
DE HACIENDA  
Y ADMINISTRACIONES PÚBLICAS

## Saldos fiscales y Deuda pública 2011-2017

% PIB	Saldo Público	Saldo Primario	Saldo Primario Estructural	Deuda Pública
2011	-8,9	-6,5	-2,7	69,2
2012	-6,6	-3,7	0,3	84,4
2013	-6,3	-3,1	2,2	92,1
2014	-5,5	-2,2	2,7	97,6
2015	-4,2	-0,8	2,9	100,3
2016	-2,8	0,6	2,8	100,2
2017	-1,1	2,3	3,0	97,9

Fuente: MINHAP Saldos sin ayuda financiera .

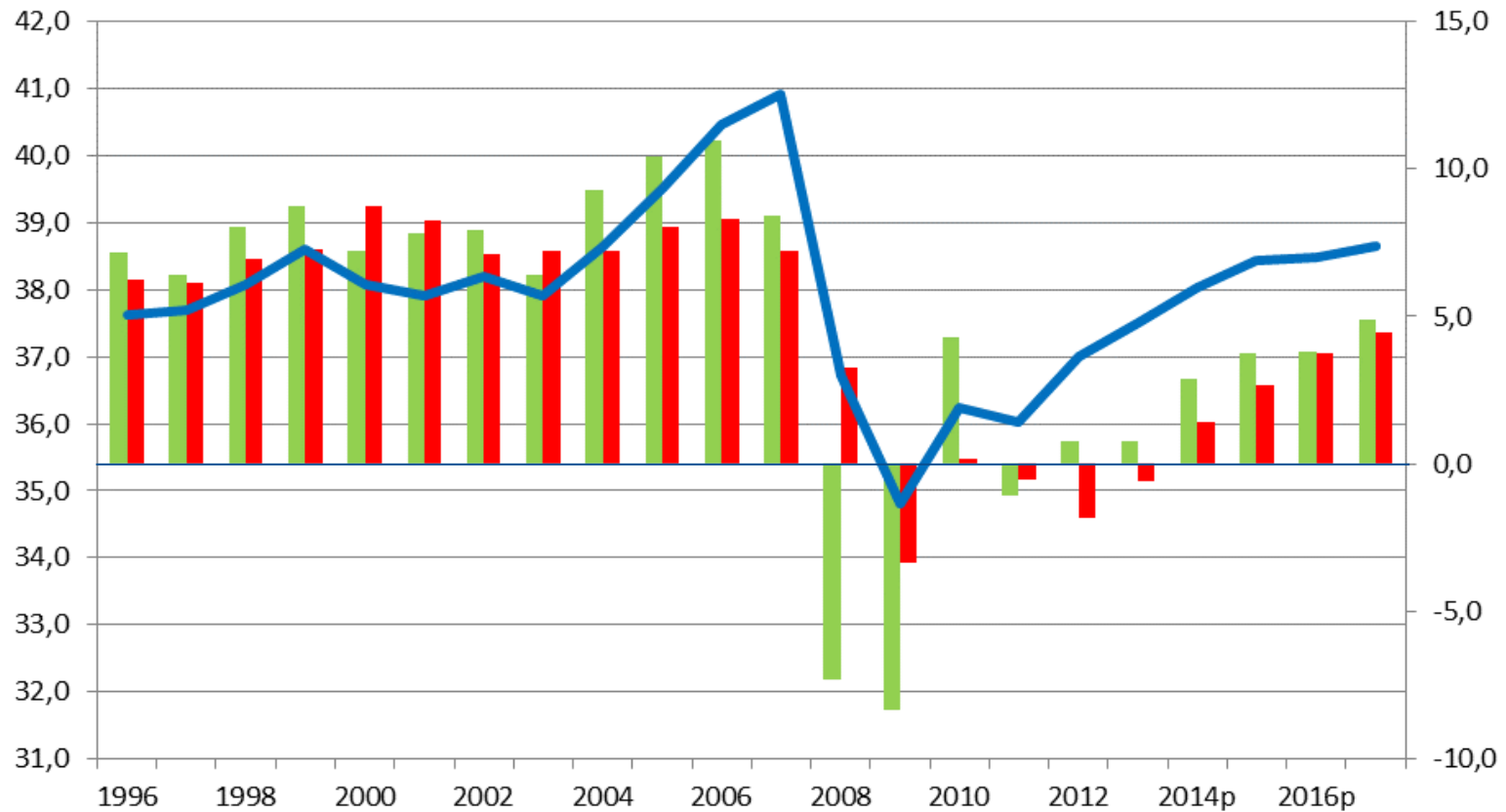


GOBIERNO DE ESPAÑA

MINISTERIO DE HACIENDA Y ADMINISTRACIONES PÚBLICAS

# Ingresos

## Contabilidad nacional



■ Ingresos (% var anual) eje dcho ■ PIB nominal (% var anual) eje dcho — Ingresos (% PIB)





GOBIERNO  
DE ESPAÑA

MINISTERIO  
DE HACIENDA  
Y ADMINISTRACIONES PÚBLICAS

## Ingresos

En millones de euros

Conceptos	2014		Presupuesto 2015 (3)	Incremento	
	Presupuesto (1)	Recaudación (2)		(3)/(1)	(3)/(2)
	<b>1. INGRESOS TRIBUTARIOS</b> (antes de cesión a Entes Territoriales)	179.749	176.627	186.112	3,5
IRPF	73.196	73.415	72.957	-0,3	-0,6
SOCIEDADES	22.327	19.589	23.577	5,6	20,4
IVA	54.849	56.216	60.260	9,9	7,2
IIEE	20.453	19.057	19.894	-2,7	4,4
Otros Ingresos Tributarios	8.924	8.350	9.423	5,6	12,9
<b>2. INGRESOS TRIBUTARIOS</b> (después de cesión a Entes Territoriales)	107.413	104.769	113.836	6,0	8,7
<b>3. INGRESOS NO TRIBUTARIOS</b>	20.747	25.034	19.876	-4,2	-20,6
<b>4. TOTAL INGRESOS NO FINANCIEROS (2+3)</b> (después de cesión a Entes Territoriales)	128.159	129.803	133.712	4,3	3,0



# Evolución ingresos tributarios

## Ingresos tributarios totales

En millones de euros

	Cierre 2011	Cierre 2012	Variación 12-11	% Δ 12/11	Cierre 2013	Variación 13-12	% Δ 13/12
IMPUESTO s/ RENTA PERSONAS FISICAS	69.803	70.619	816	1,2%	69.951	-668	-0,9%
IMPUESTO s/ SOCIEDADES	16.611	21.435	4.824	29,0%	19.945	-1.490	-7,0%
<i>Evolución pagos a cuenta del impuesto</i>							
<i>Grandes empresas y grupos</i>	7.626	11.636		52,6%	14.692		26,3%
<i>Pymes</i>	1.872	1.758		-6,1%	1.485		-15,5%
<i>Otros</i>	136	215			121		
<i>Total</i>	9.634	13.609		41,3%	16.298		19,8%
OTROS	2.158	3.027	869	40,3%	3.154	127	4,2%
<b>CAPITULO I.- IMP. DIRECTOS</b>	<b>88.572</b>	<b>95.081</b>	<b>6.509</b>	<b>7,3%</b>	<b>93.050</b>	<b>-2.031</b>	<b>-2,1%</b>
IMPUESTO SOBRE EL VALOR AÑADIDO	49.302	50.464	1.162	2,4%	51.931	1.467	2,9%
IMPUESTOS ESPECIALES	18.983	18.210	-773	-4,1%	19.073	863	4,7%
OTROS	2.965	2.920	-45	-1,5%	2.721	-199	-6,8%
<b>CAPITULO II.- IMPUESTOS INDIRECTOS</b>	<b>71.250</b>	<b>71.594</b>	<b>344</b>	<b>0,5%</b>	<b>73.725</b>	<b>2.131</b>	<b>3,0%</b>
<b>CAPITULO III.- TASAS Y OTROS</b>	<b>1.938</b>	<b>1.892</b>	<b>-46</b>	<b>-2,4%</b>	<b>2.072</b>	<b>180</b>	<b>9,5%</b>
<b>INGRESOS TRIBUTARIOS TOTALES</b>	<b>161.760</b>	<b>168.567</b>	<b>6.807</b>	<b>4,2%</b>	<b>168.847</b>	<b>281</b>	<b>0,2%</b>

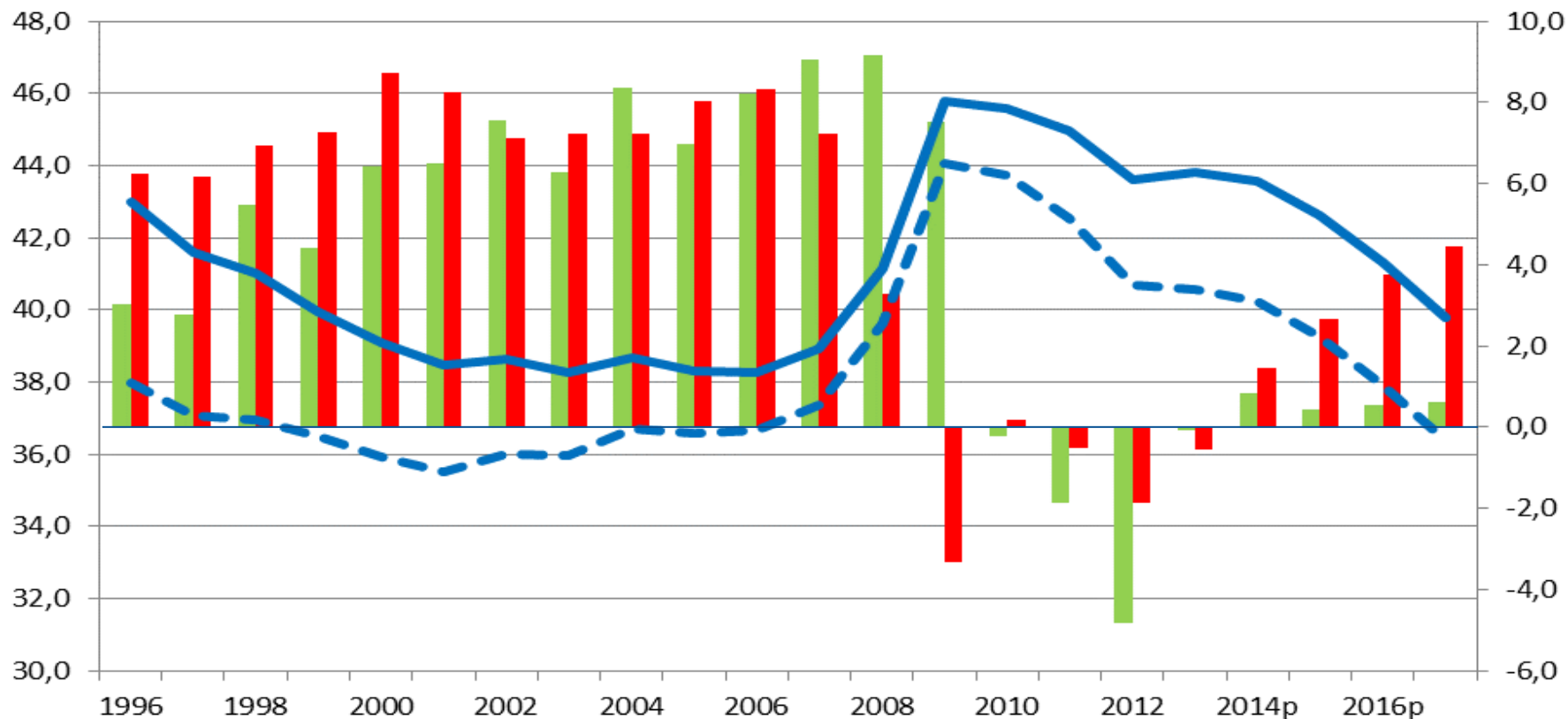


GOBIERNO DE ESPAÑA

MINISTERIO DE HACIENDA Y ADMINISTRACIONES PÚBLICAS

# Gastos

## Contabilidad nacional



Gastos sin coste one-off de la reforma financiera

Gastos (% var anual) eje dcho

PIB nominal (% var anual) eje dcho

Gastos (% PIB)

Gasto Primario (% PIB)



GOBIERNO  
DE ESPAÑA

MINISTERIO  
DE HACIENDA  
Y ADMINISTRACIONES PÚBLICAS

## Distribución del gasto del Estado

### Gasto disponible para los Ministerios

En millones de euros

	2014	2015	Var. 2015 /2014
			% Δ
1. Límite de gasto no financiero	133.259	129.060	-3,2
2. Intereses	36.590	35.490	-3,0
3. Otros gastos no ministeriales (Órganos constitucionales, Clases Pasivas, Relaciones financieras con la UE...)	30.333	30.623	1,0
4. GASTO NO FINANCIERO MINISTERIOS (1-2-3)	66.336	62.946	-5,1
5. Aportaciones a Seguridad Social, Transferencias al SPEE y otros	31.752	27.970	-11,9
6. Plan CRECE	0	450	
7. GASTO DISPONIBLE PARA LOS MINISTERIOS (4-5-6)	34.584	34.526	-0,2



GOBIERNO  
DE ESPAÑA

MINISTERIO  
DE HACIENDA  
Y ADMINISTRACIONES PÚBLICAS

## Plan CRECE

### Plan de Impulso para el Crecimiento, la Competitividad y la Eficiencia

En millones de euros

Objetivo	2015
Inversión en ahorro energía y reducción emisiones CO2*	250
Inversión en saneamiento y depuración*	200
Impulsar la I+D+i empresarial**	100
Garantizar la conectividad digital**	100
Plan de acción contra el desempleo juvenil ***	470
Iniciativas PYMES. Instrumentos financieros	1.067
<b>TOTAL PLAN CRECE 2015</b>	<b>2.187</b>

\* presupuesto no financiero del Estado

\*\* presupuesto financiero del Estado

\*\*\* presupuesto del SPEE



## Resumen por secciones

### Gasto no financiero de los Ministerios

En millones de euros

Secciones	2013	2014	Dif	% Δ 2014/13	2015	Dif	% Δ 2015/14
12: Mº DE ASUNTOS EXTERIORES Y DE COOPERACIÓN	1.091	995	-96	-8,8	1.043	49	4,9
13: Mº DE JUSTICIA	1.496	1.461	-35	-2,3	1.475	14	1,0
14: Mº DE DEFENSA	5.931	5.740	-191	-3,2	5.765	25	0,4
15: Mº HACIENDA Y ADMINISTRACIONES PÚBLICAS	2.161	2.140	-21	-1,0	2.185	45	2,1
16: Mº DEL INTERIOR	7.211	7.295	84	1,2	7.421	126	1,7
17: Mº DE FOMENTO	5.790	5.805	15	0,3	4.980	-825	-14,2
<i>17: Mº de Fomento sin obligaciones ejercicios anteriores</i>	<i>5.310</i>	<i>4.846</i>	<i>-465</i>	<i>-8,7</i>	<i>4.980</i>	<i>134</i>	<i>2,8</i>
18: Mº DE EDUCACIÓN, CULTURA Y DEPORTE	2.490	2.680	190	7,6	2.760	79	3,0
19: Mº DE EMPLEO Y SEGURIDAD SOCIAL	23.794	26.540	2.746	11,5	22.421	-4.118	-15,5
20: Mº DE INDUSTRIA, ENERGÍA Y TURISMO	3.918	5.157	1.239	31,6	5.741	583	11,3
23: Mº DE AGRICULTURA, ALIMENTACIÓN Y MEDIO AMBIENTE	1.566	1.613	47	3,0	1.840	226	14,0
25: Mº DE LA PRESIDENCIA	434	422	-11	-2,6	442	20	4,6
26: Mº DE SANIDAD, SERVICIOS SOCIALES E IGUALDAD	2.962	1.907	-1.055	-35,6	1.919	12	0,7
<i>26: Mº de Sanidad, Serv. Sociales e Igualdad homogéneo<sup>(1)</sup></i>	<i>1.879</i>	<i>1.884</i>	<i>5</i>	<i>0,3</i>	<i>1.917</i>	<i>33</i>	<i>1,7</i>
27: Mº DE ECONOMÍA Y COMPETITIVIDAD	1.957	2.339	382	19,5	2.315	-24	-1,0
<i>27. Mº de Economía y Competitividad sin oblig. ej. ant. ni aportación a Grecia</i>	<i>1.957</i>	<i>2.035</i>	<i>79</i>	<i>4,0</i>	<i>2.105</i>	<i>70</i>	<i>3,4</i>
31: GASTOS DE DIVERSOS MINISTERIOS	2.012	2.242	230	11,4	2.640	398	17,8
TOTAL GASTO NO FINANCIERO MINISTERIOS	62.813	66.336	3.523	5,6	62.947	-3.389	-5,1
Ministerios excluidas aportaciones a Seguridad Social, SPEE, Plan CRECE y otros	36.302	34.584	-1.718	-4,7	34.526	-58	-0,2

(1) Excluido Fondo de Cohesión Sanitaria.



## Clasificación económica del gasto

### Presupuesto de Gastos del Estado clasificación económica

En millones de euros

Capítulos	2014*	(% del total)	2015	(% del total)	% Δ 2015/14
I. Gastos de personal	15.796	5,8	16.046	5,7	1,6
II. Gastos corrientes en bienes y servicios	2.984	1,1	3.121	1,1	4,6
III. Gastos financieros	36.616	13,5	35.519	12,6	-3,0
IV. Transferencias corrientes	94.599	34,9	91.777	32,4	-3,0
Operaciones Corrientes	149.994	55,3	146.464	51,8	-2,4
V. Fondo de contingencia y otros imprevistos	2.666	1,0	2.616	0,9	-1,9
VI. Inversiones reales	3.254	1,2	3.411	1,2	4,8
<i>Inversiones reales sin Plan CRECE</i>	3.254		3.250		-0,1
VII. Transferencias de capital	8.935	3,3	9.501	3,4	6,3
<i>Transferencias de capital sin Plan CRECE</i>	8.935		9.212		3,1
Operaciones de Capital	12.189	4,5	12.912	4,6	5,9
<b>TOTAL OPERACIONES NO FINANCIERAS</b>	<b>164.849</b>	<b>60,8</b>	<b>161.992</b>	<b>57,3</b>	<b>-1,7</b>
VIII. Activos financieros	38.136	14,1	28.927	10,2	-24,1
<i>VIII. Activos financieros sin Plan CRECE</i>	38.136	14,1	28.727		-24,7
IX. Pasivos financieros	68.334	25,2	91.998	32,5	34,6
<b>TOTAL OPERACIONES FINANCIERAS</b>	<b>106.469</b>	<b>39,2</b>	<b>120.925</b>	<b>42,7</b>	<b>13,6</b>
<b>TOTAL PRESUPUESTO</b>	<b>271.318</b>	<b>100,0</b>	<b>282.918</b>	<b>100,0</b>	<b>4,3</b>



GOBIERNO  
DE ESPAÑA

MINISTERIO  
DE HACIENDA  
Y ADMINISTRACIONES PÚBLICAS

# Distribución Territorial de la Inversión Real

## Sector Público Estatal

### (Administrativo con presupuesto limitativo, Empresarial y Fundacional)

En millones de euros

COMUNIDADES AUTÓNOMAS	2014	% s/Total reg.	2015	% s/Total reg.	% Δ 2015/2014
País Vasco	320,25	3,20	364,17	3,20	13,70
Cataluña	948,89	9,60	1.072,29	9,50	13,00
Galicia	1.356,99	13,70	1.385,78	12,30	2,10
Andalucía	1.711,53	17,30	1.958,16	17,30	14,40
Principado de Asturias	303,02	3,10	333,43	3,00	10,00
Cantabria	197,91	2,00	229,53	2,00	16,00
La Rioja	91,83	0,90	94,87	0,80	3,30
Región de Murcia	303,83	3,10	425,23	3,80	40,00
Comunitat Valenciana	613,29	6,20	776,07	6,90	26,50
Aragón	368,69	3,70	396,61	3,50	7,60
Castilla-La Mancha	496,15	5,00	570,51	5,10	15,00
Canarias	256,30	2,60	267,92	2,40	4,50
Comunidad Foral de Navarra	72,04	0,70	96,25	0,90	33,60
Extremadura	352,31	3,60	368,33	3,30	4,50
Illes Balears	74,32	0,80	138,45	1,20	86,30
Comunidad de Madrid	906,88	9,20	981,20	8,70	8,20
Castilla y León	1.401,35	14,20	1.744,26	15,40	24,50
Ceuta	51,38	0,50	29,53	0,30	-42,50
Ceuta sin Centro penitenciario	21,38	0,20	27,18	0,20	27,10
Melilla	28,34	0,30	35,41	0,30	24,90
<b>TOTAL REGIONALIZABLE</b>	<b>9.876,67</b>	<b>100,00</b>	<b>11.295,17</b>	<b>100,00</b>	<b>14,40</b>
No regionalizable y varias regiones	2.205,40		1.809,18		- 18,0
Extranjero	29,93		26,19		- 12,5
<b>TOTAL</b>	<b>12.112,01</b>		<b>13.130,55</b>		<b>8,40</b>





GOBIERNO  
DE ESPAÑA

MINISTERIO  
DE HACIENDA  
Y ADMINISTRACIONES PÚBLICAS

## Políticas de gasto Presupuesto consolidado

En millones de euros

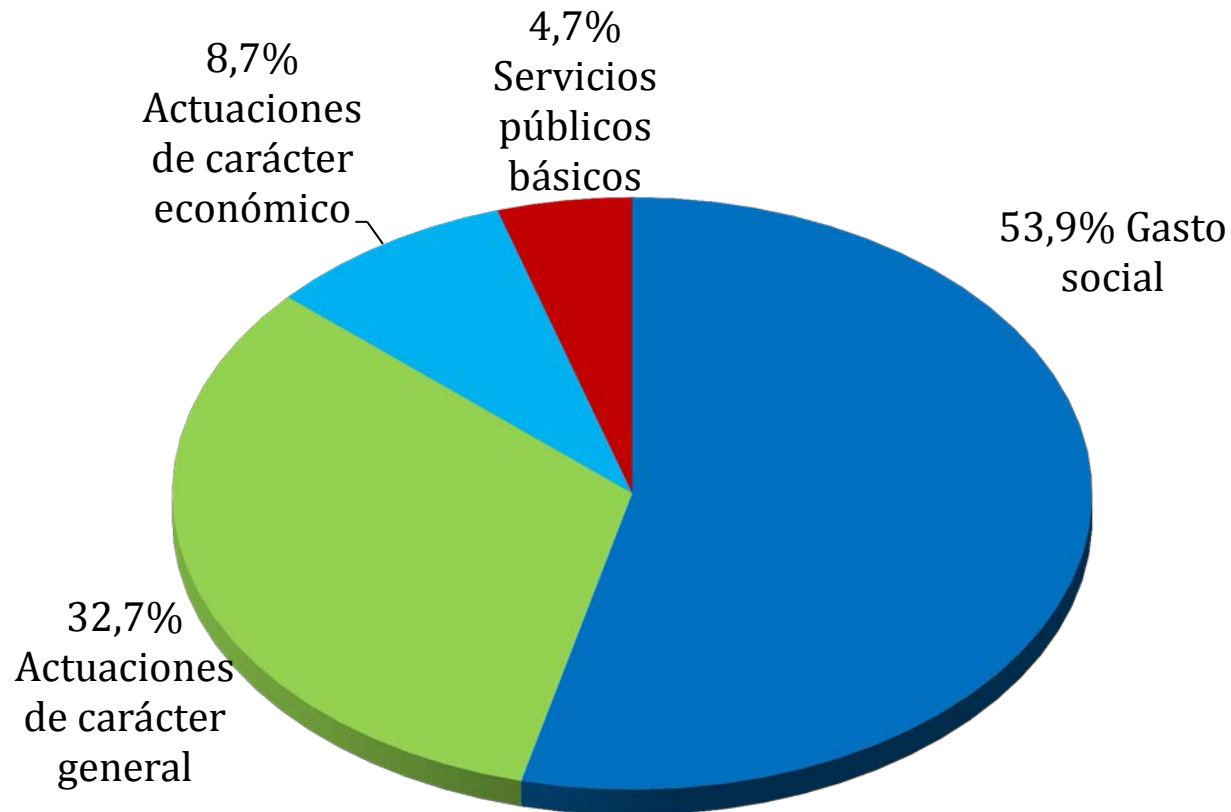
Políticas	2014	% s/total	2015	% s/total	% Δ 2015/14
Servicios públicos básicos	16.355	4,6	16.476	4,7	0,7
Gasto social	186.051	52,7	187.408	53,9	0,7
<i>Gasto social sin desempleo</i>	<i>156.323</i>	<i>44,3</i>	<i>162.108</i>	<i>46,6</i>	<i>3,7</i>
Actuaciones de carácter económico	28.030	7,9	30.374	8,7	8,4
Actuaciones de carácter general ( <i>excluida aportación MEDE y fondo de proveedores</i> )	114.979	32,6	113.581	32,7	-1,2
Capítulos 1 a 8	353.219	100,00	347.839	100,00	-1,5



GOBIERNO  
DE ESPAÑA

MINISTERIO  
DE HACIENDA  
Y ADMINISTRACIONES PÚBLICAS

## Participación en el gasto consolidado





GOBIERNO  
DE ESPAÑA

MINISTERIO  
DE HACIENDA  
Y ADMINISTRACIONES PÚBLICAS

## Financiación territorial

En millones de euros

	2014*	2015**	% Δ 2015/14
Financiación Territorial	98.469	101.587	3,2%
Financiación Comunidades Autónomas	82.046	84.377	2,8%
Financiación Entidades Locales	16.423	17.210	4,8%

\* 2014 liquidación definitiva

\*\*2015 considerando ampliación del plazo de reintegro de las liquidaciones negativas 2008-09