



MINISTERIO  
DE HACIENDA  
Y FUNCIÓN PÚBLICA

SUBSECRETARÍA

COMISIONADO PARA EL  
MERCADO DE TABACOS

# INFORME DE PRESIDENCIA

**COMITÉ CONSUTIVO (20 de diciembre de 2017).**





## ÍNDICE

### I. CADENA DE VALOR DEL TABACO

#### I.1. AGRICULTURA:

I.1.1. Informe de CETARSA.

I.1.2. Datos de contratación y venta.

#### I.2. COMERCIO EXTERIOR

I.2.1. Tasa de cobertura de las exportaciones e importaciones.

I.2.2. Exportación e importación.

#### I.3. FABRICACIÓN

#### I.4. DISTRIBUCIÓN

I.4.1. CIGARRILLOS

I.4.2. LIAR

I.4.3. CIGARROS Y CIGARRITOS

I.4.4. PIPA

#### I.5. VENTAS MERCADO INTERIOR A 30 DE NOVIEMBRE DE 2017

##### I.5.1. DATOS GENERALES DE VENTAS DE LABORES EN EUROS Y POR UNIDADES

I.5.1.1. DATOS CORRESPONDIENTES AL MES DE NOVIEMBRE 2017

I.5.1.2. DATOS ACUMULADOS

##### I.5.2. VENTAS DE CIGARRILLOS

I.5.2.1. VENTA INTERANUAL DE CIGARRILLOS

I.5.2.2. TURISMO Y FRONTERA

I.5.2.3. SEGMENTOS DE CIGARRILLOS.

I.5.2.4. VENTAS POR COMUNIDADES AUTÓNOMAS Y PROVINCIAS

I.5.2.5. VENTAS POR FABRICANTES

I.5.2.6. VENTAS POR MARCAS.

##### I.5.3. DATOS DEL RESTO DE LABORES



## **II. RECAUDACIÓN**

### **II.1. IMPUESTOS ESPECIALES**

#### **II.2. IVA**

## **III. APREHENSIONES POR CONTRABANDO**

## **IV. INDICADORES DESTACADOS GESTIÓN DEL COMISIONADO PARA EL MERCADO DE TABACOS.**

### **IV.1. ACTIVIDAD MAYORISTA Y MINORISTA**

IV.1.1. Estructura de publicación de los precios.

IV.1.2. Evolución de los precios

IV.1.3. Campañas promocionales.

IV.1.4. Área minorista estancos y PVR

### **IV.2. INSPECCIÓN**

## **V. CUADROS ESTADÍSTICOS**

## **VI. VENTAS EN ITALIA Y FRANCIA-ESTADÍSTICAS**



## I. CADENA DE VALOR DEL TABACO

### I.1. AGRICULTURA:

#### I.1.1. Informe de CETARSA

De acuerdo con la información facilitada por CETARSA en relación con las condiciones climatológicas y de situación del cultivo, cosecha y demás se pueden destacar los siguientes aspectos:

#### CLIMATOLOGÍA

La climatología ha sido seca y calurosa para la época. Las medias de las temperaturas máximas se han situado en los 18°C y las mínimas entre los 3,8°C. Durante este periodo las lluvias han sido 58 l/m<sup>2</sup>.

#### SITUACIÓN DEL CULTIVO

**Tabaco Virginia:** La campaña agrícola ha finalizado, tanto en recolección como en curado y selección.

Una vez finalizada la campaña agrícola, y destruidos los restos de cosecha, se ha procedido a la siembra de cereal, con el fin de mejorar el nivel de materia orgánica y proteger el suelo fértil, durante la época invernal, de los vientos y lluvias.

**Tabaco Burley:** Todos los agricultores están a la espera de entregar el tabaco, ya que el deshoje, selección y enfardado está previsto que se pueda realizar, gracias a las últimas lluvias de diciembre; esta labor se realizará con unas condiciones meteorológicas favorables, sin excesos de humedad.

Las compras de Burley se iniciarán en Jarandilla, el día 18 de diciembre.

En Coria se iniciará la compra el día 8 de enero.

#### DATOS DE PRODUCCIÓN

La producción total de tabaco Virginia, una vez consultado a los agricultores, se estima que tendrá una merma del 0,2% de los kilogramos contratados.

- En tabaco Burley se estima que la producción se sitúe un 8% por debajo de la cantidad contratada.
- En tabaco Havana se estima que la producción se sitúe un 18% por debajo de la cantidad contratada.



## CALIDAD DE LA COSECHA

La calidad de la cosecha, ante las altas temperaturas y la ausencia de lluvias en estos dos últimos meses se ha visto afectada, presentando tabacos más limones y con la estructura más cerrada. El factor determinante ha sido la baja humedad relativa en la fase de curado del tabaco.

### I.1.2. DATOS DE CONTRATACIÓN Y VENTA PROPORCIONADOS POR CETARSA

#### RESUMEN DE LAS COMPRAS A 11 DE DICIEMBRE 2017 – COSECHA 2017

VARIEDAD	KGS. CONTRATADOS	KGS. COMPRADOS	% COMPRADO
VIRGINIA+ECO*	21.228.258	12.747.850	60 %
BURLEY E.	617.201		
BURLEY E. CDL	201.464	200.242	99%
HAVANA	356.018		
TOTAL	22.402.941	12.948.092	58%

- VIRGINIA: 20.521.626 Kgs.
- VIRGINIA ECOLÓGICO: 226.338 Kgs
- PRC: 154.869 kgs.
- ELI: 325.425 kgs.



## I.2. COMERCIO EXTERIOR

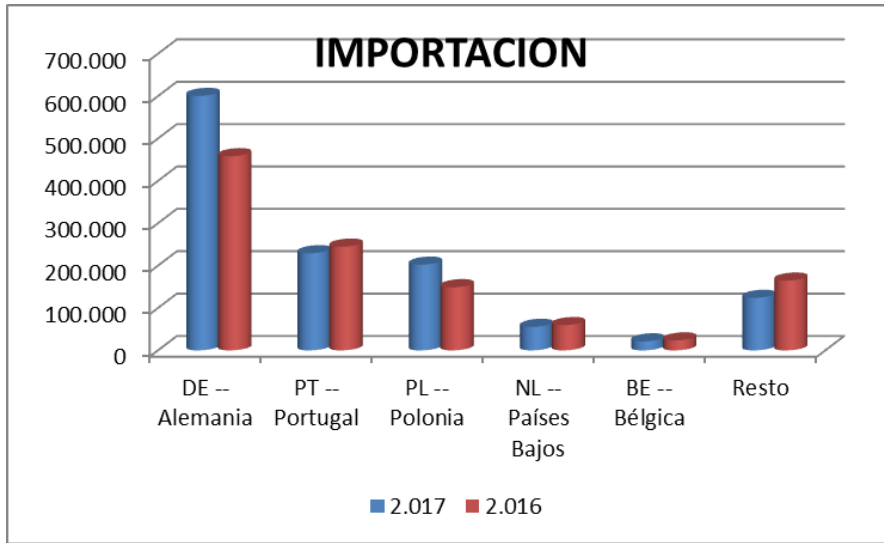
### I.2.1. TASA DE COBERTURA DE LAS EXPORTACIONES E IMPORTACIONES.

TOTAL	2016	2016	2016	2016	2017	2017	2017	2017
TABACO	Exportación	Importación	Saldo	Cobertura	Exportación	Importación	Saldo	Cobertura
	Miles - Euros	Miles - Euros	Miles - Euros	%	Miles - Euros	Miles - Euros	Miles - Euros	%
Enero	17.426,76	99.859,45	-82.432,69	17,45%	16.560,57	128.701,40	-112.140,83	12,87%
Febrero	18.225,64	126.257,53	-108.031,89	14,44%	15.390,66	116.463,78	-101.073,12	13,21%
Marzo	18.994,38	119.046,64	-100.052,26	15,96%	14.969,15	127.868,46	-112.899,32	11,71%
Abril	16.987,59	136.068,32	-119.080,73	12,48%	19.566,15	129.835,08	-110.268,93	15,07%
Mayo	36.122,61	138.457,87	-102.335,26	26,09%	18.956,40	145.726,13	-126.769,72	13,01%
Junio	30.771,84	138.104,76	-107.332,92	22,28%	42.084,11	150.372,38	-108.288,27	27,99%
Julio	29.384,55	112.925,99	-83.541,44	26,02%	37.086,37	158.164,50	-121.078,12	23,45%
Agosto	12.167,57	117.748,27	-105.580,70	10,33%	21.339,70	137.141,71	-115.802,01	15,56%
Septiembre	18.198,34	111.214,20	-93.015,86	16,36%	16.925,48	138.479,39	-121.553,91	12,22%
Octubre	16.047,63	126.898,89	-110.851,26	12,65%			0,00	
Noviembre	18.469,45	125.510,10	-107.040,65	14,72%			0,00	
Diciembre	13.653,00	122.709,38	-109.056,38	11,13%			0,00	
Acum.	198.279,28	1.099.683,03	-109.056,38	18,03%	202.878,59	1.232.752,83	-1.029.874,24	16,46%
<b>TOTAL</b>	<b>246.449,37</b>	<b>1.474.801,40</b>	<b>-1.228.352,04</b>	<b>16,71%</b>	<b>202.878,59</b>	<b>1.232.752,83</b>	<b>-1.029.874,24</b>	<b>16,46%</b>

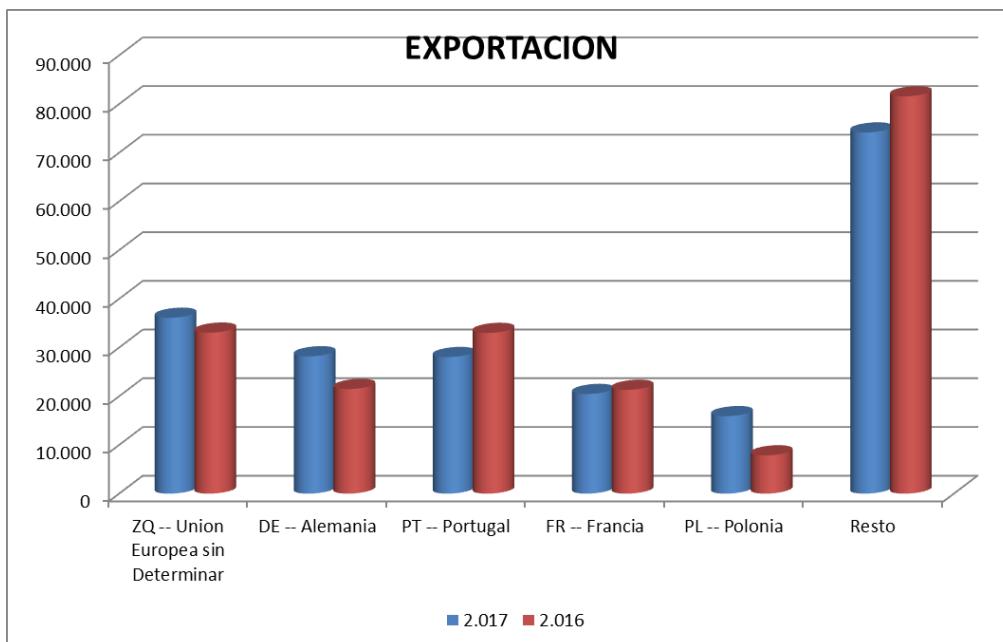
Base de datos ESTACOM

### I.2.2. IMPORTACIÓN Y EXPORTACIÓN

Importaciones	Importe (M€)			
	Países	2.017	2.016	Variación
1 DE -- Alemania		600.489	458.122	31,08%
2 PT -- Portugal		229.265	244.768	-6,33%
3 PL -- Polonia		202.223	149.013	35,71%
4 NL -- Países Bajos		55.469	59.622	-6,97%
5 BE -- Bélgica		21.281	23.495	-9,42%
Resto		124.024	164.663	-24,68%
Total		1.232.753	1.099.683	12,10%



Exportaciones Países	Importe (M€)		
	2.017	2.016	Variación
1 ZQ -- Unión Europea sin Determinar	36.105	33.054	9,23%
2 DE -- Alemania	28.199	21.477	31,30%
3 PT -- Portugal	28.046	32.998	-15,01%
4 FR -- Francia	20.459	21.309	-3,99%
5 PL -- Polonia	15.911	7.855	102,57%
Resto	74.157	81.586	-9,11%
<b>Total</b>	<b>202.879</b>	<b>198.279</b>	<b>2,32%</b>







### I.3. FABRICACIÓN

Noviembre	2017		2016		% Incremento	
	Mensual	Acumulado	Mensual	Acumulado	Mensual	Acumulado
<b>PENINSULA</b>						
<b>ALTADIS (Fábrica de Santander)</b>						
Cigarrillos	0	0	110,7	6.066,80	-100,00%	-100,00%
Cigarros + Cigarritos	89,6	853,7	79,9	776,9	12,14%	9,89%
<b>TORRES DE QUART (Torrent (Valencia))</b>						
Cigarros	0,06	0,68	0,06	0,79	0,00%	-13,92%
<b>CIA DE TABACOS DE LA CANAL DE NAVARRES (Chella (Valencia))</b>						
Cigarros	0,21	1,98	0,22	2,04	-4,55%	-2,94%
<b>OMAR INT FOOD (Madrid)</b>						
Picadura Pipa agua <sup>TM</sup>	0,29	8,82	1,93	8,96	-84,97%	-1,56%
<b>MEDIAPOST (Valdemoro (Madrid))</b>						
Picadura Pipa agua <sup>TM</sup>	2,64	50,36	2,54	8,6	3,94%	485,58%
<b>TOTAL FABRICADO EN PENINSULA</b>						
Cigarrillos	0	0	110,7	6.066,80		
Cigarros + Cigarritos	89,87	856,36	80,18	779,73	12,09%	9,83%
Picadura Pipa agua <sup>TM</sup>	2,93	59,18	4,47	17,56	-34,45%	237,02%
<b>CANARIAS</b>						
<b>JTI (Santa Cruz de Tenerife)</b>						
Cigarrillos	209,71	2.162,80	290,28	2.679,77	-27,76%	-19,29%
Cigarros + Cigarritos	2,7	111,49	4,58	46,71	-41,05%	138,69%
<b>DOS SANTOS (Las Palmas de Gran Canaria)</b>						
Cigarrillos	5,15	61,6	8,69	77,55	-40,74%	-20,57%
Cigarros + Cigarritos	0,22	3,16	0,19	1,27	15,79%	148,82%
<b>LA CANARIENSE (Telde (Gran Canaria))</b>						
Cigarros + Cigarritos	41,54	291,66	18,87	297,2	120,14%	-1,86%
<b>TABACOS EL GUAJIRO (Santa Cruz de Tenerife)</b>						
Cigarros + Cigarritos	4,03	39,94	4,1	39,63	-1,71%	0,78%
<b>MIGUEL ANGEL PEREZ GONZALEZ (Breña Alta (La Palma))</b>						
Cigarros	0,95	9,33	1,12	8,71	-15,18%	7,12%
<b>TOTAL FABRICADO EN CANARIAS</b>						
Cigarrillos	214,86	2224,4	298,97	2757,32	-28,13%	-19,33%
Cigarros + Cigarritos	49,44	455,58	28,86	393,52	71,31%	15,77%

Millones de cigarrillos / millones de cigarros / toneladas



## I.4. DISTRIBUCIÓN

### I.4.1. CIGARRILLOS

**CIGARRILLOS (Península e Il.Balears)**  
Ventas por Distribuidor -Cajetillas (20 uds.)

Hasta.....	30-Nov-17 Cajetillas (20 uds.)	30-Nov-16 Cajetillas (20 uds.)	Incremento %	30-Nov-17 % Cajetillas (20 uds.)	30-Nov-16 % Cajetillas (20 uds.)
DISTRIBUIDORES					
LOGISTA	2.048.506.184	2.106.828.182	-2,77%	98,877%	98,990%
COMET	21.644.840	20.002.050	8,21%	1,045%	0,940%
GLOBAL PREMIUM TRADE	1.204.428	983.761	22,43%	0,058%	0,046%
MEDIAPOST	373.040	24.760	1406,62%	0,018%	0,001%
ALDISTA	49.410	479.430	-89,69%	0,002%	0,023%
<b>Totales</b>	<b>2.071.777.902</b>	<b>2.128.318.183</b>	<b>-2,66%</b>	<b>100,000%</b>	<b>100,000%</b>

### I.4.2. LIAR

**LIAR (Península e Il.Balears)**  
Ventas por Distribuidor -Kilos-

Hasta.....	30-Nov-17 Kilos	30-Nov-16 Kilos	Incremento %	30-Nov-17 % Kilos	30-Nov-16 % Kilos
DISTRIBUIDORES					
LOGISTA	5.277.973	5.450.021	-3,16%	99,811%	99,836%
COMET	7.818	8.079	-3,24%	0,148%	0,148%
ALDISTA	1.904	754	152,51%	0,036%	0,014%
GLOBAL PREMIUM TRADE	210	134	56,81%	0,004%	0,002%
MEDIAPOST	53	-	-	0,001%	-
JEG	-	9	-100,00%	0,000%	0,000%
<b>Totales</b>	<b>5.287.958</b>	<b>5.458.996</b>	<b>-3,13%</b>	<b>100,000%</b>	<b>100,000%</b>

### I.4.3. CIGARROS Y CIGARRITOS

**CIGARROS (Península e Il.Balears)**  
Ventas por Distribuidor -Unidades-

Hasta.....	30-Nov-17 Unidades	30-Nov-16 Unidades	Incremento %	30-Nov-17 % Unidades	30-Nov-16 % Unidades
DISTRIBUIDORES					
LOGISTA	1.804.984.672	1.869.793.918	-3,47%	92,384%	92,757%
COMET	141.305.249	142.694.169	-0,97%	7,232%	7,079%
GLOBAL PREMIUM TRADE	4.573.956	1.640.687	178,78%	0,234%	0,081%
LCT	2.136.219	1.135.932	88,06%	0,109%	0,056%
DTC	743.138	493.009	50,74%	0,038%	0,024%
ALDISTA	47.400	42.850	10,62%	0,002%	0,002%
MEDIAPOST	3.725	-	-	0,000%	-
FLOR FINA HISPANIA SL	150	-	-	0,000%	-
<b>Totales</b>	<b>1.953.794.509</b>	<b>2.015.800.565</b>	<b>-3,08%</b>	<b>100,000%</b>	<b>100,000%</b>



#### I.4.4. PIPA

##### PIPA (Península e Il.Balears) Ventas por Distribuidor -Kilos-

Hasta.....	30-Nov-17	30-Nov-16	Incremento	30-Nov-17	30-Nov-16
DISTRIBUIDORES	Kilos	Kilos	%	% Kilos	% Kilos
LOGISTA	463.776	425.306	9,05%	63,693%	67,508%
GLOBAL PREMIUM TRADE	81.207	94.631	-14,19%	11,153%	15,021%
ALDISTA	69.584	39.745	75,08%	9,556%	6,309%
COMET	55.658	61.989	-10,21%	7,644%	9,839%
MEDIAPOST	50.366	3.038	1558,08%	6,917%	0,482%
LCT	4.655	-	-	0,639%	-
DTC	2.894	5.302	-45,42%	0,397%	0,842%
<b>Totales</b>	<b>728.140</b>	<b>630.011</b>	<b>15,58%</b>	<b>100,000%</b>	<b>100,000%</b>

#### I.5. VENTAS MERCADO INTERIOR A 30 DE NOVIEMBRE DE 2017

##### I.5.1. DATOS GENERALES DE VENTAS DE LABORES EN EUROS Y POR UNIDADES

##### I.5.1.1. DATOS CORRESPONDIENTES AL MES DE NOVIEMBRE 2017

Datos del mes de noviembre 2017: homogeneizados a Tm y en euros.

Unidades	HOMOGENEIZADOS A Tms.					
Tm.	LABORES	2017	%	2016	%	%Δ 17/16
Tm.	Cigarrillos	3.626,06	72,29	3.712,52	73,98	-2,33
Tm.	Cigarrillos*/***	161,89	3,23	162,86	3,25	-0,60
Tm.	Cigarros**/***	43,27	0,86	42,08	0,84	2,83
Tm.	Liar	456,43	9,10	470,86	9,38	-3,06
Tm.	Pipa	728,14	14,52	630,01	12,55	15,58
	<b>TOTAL</b>	<b>5.015,80</b>	<b>100,00</b>	<b>5.018,32</b>	<b>100,00</b>	<b>-0,05</b>

\* Equivalencia 1 cigarrillo= 1gramo  
\*\*Equivalencia 1Cigarro= 2,5 gramos

LABORES	NOVIEMBRE (€)				
	2017	Cuota 17	2016	Cuota 16	%Δ17/16
Cigarrillos	820.220.043	86,71%	822.864.960	86,91%	-0,32%
Cigarros	40.635.052	4,30%	40.393.790	4,27%	0,60%
Liar	77.652.316	8,21%	79.096.098	8,35%	-1,83%
Pipa	7.403.417	0,78%	4.409.164	0,47%	67,91%
<b>TOTAL</b>	<b>945.910.828</b>	<b>100,00%</b>	<b>946.764.012</b>	<b>100,00%</b>	<b>-0,09%</b>



### I.5.1.2. DATOS ACUMULADOS

HOMOGENEIZADOS A Tms.						
Unidades	LABORES	2017	%	2016	%	%Δ 17/16
Tm.	Cigarrillos	41.435,56	86,14	42.566,36	86,31	-2,66
Tm.	Cigarrillos*/***	305,19	0,63	313,47	0,64	-2,64
Tm.	Cigarros**/**	348,38	0,72	349,76	0,71	-0,40
Tm.	Liar	5.287,96	10,99	5.459,00	11,07	-3,13
Tm.	Pipa	728,14	1,51	630,01	1,28	15,58
	<b>TOTAL</b>	<b>48.105,22</b>	<b>100,00</b>	<b>49.318,61</b>	<b>100,00</b>	<b>-2,46</b>

Equivalencia 1 = \*1 gramo / \*\* 2,5 gramos

ACUMULADO (€)					
LABORES	2017	Cuota 17	2016	Cuota 16	%Δ17/16
Cigarrillos	9.369.807.644	86,89%	9.440.741.320	86,91%	-0,75%
Cigarros	444.540.380	4,12%	453.378.204	4,17%	-1,95%
Liar	904.733.137	8,39%	922.905.448	8,50%	-1,97%
Pipa	64.406.825	0,60%	46.005.665	0,42%	40,00%
<b>TOTAL</b>	<b>10.783.487.985</b>	<b>100,00%</b>	<b>10.863.030.637</b>	<b>100,00</b>	<b>-0,73%</b>



## I.5.2. VENTAS DE CIGARRILLOS

### I.5.2.1. VENTA INTERANUAL DE CIGARRILLOS

Península e Illes Balears  
VENTAS POR PROVINCIAS (Cajetillas)

Interanual

VENTAS POR PROVINCIAS (Euros)

Hasta.....	Noviembre-17	Noviembre-16	Incremento	Noviembre-17	Noviembre-16	Incremento
PROVINCIAS	CAJET20	CAJET20	%	EUROS	EUROS	%
Álava	14.377.140	15.166.683	-5,21%	65.432.976	67.800.477	-3,49%
Albacete	19.754.500	20.241.478	-2,41%	88.768.724	89.383.824	-0,69%
Alicante/Alacant	119.823.354	121.491.879	-1,37%	538.162.646	536.275.492	0,35%
Almería	39.346.732	40.300.321	-2,37%	179.328.358	180.491.582	-0,64%
Ávila	8.577.074	8.834.570	-2,91%	38.771.803	39.189.088	-1,06%
Badajoz	33.129.840	34.997.659	-5,34%	148.595.674	153.932.330	-3,47%
Balears (Illes)	90.043.811	90.644.807	-0,66%	410.794.444	406.505.287	1,06%
Barcelona	253.561.759	259.575.575	-2,32%	1.152.254.449	1.158.135.854	-0,51%
Burgos	18.196.941	18.736.656	-2,88%	82.445.541	83.369.696	-1,11%
Cáceres	21.777.496	22.727.363	-4,18%	97.609.496	99.967.069	-2,36%
Cádiz	37.727.223	38.728.672	-2,59%	169.839.436	171.016.296	-0,69%
Castellón/Castelló	31.218.905	31.196.978	0,07%	139.827.851	137.255.604	1,87%
Ciudad Real	25.629.525	26.721.546	-4,09%	115.073.068	117.767.586	-2,29%
Córdoba	31.613.385	32.540.232	-2,85%	142.501.489	143.941.397	-1,00%
Coruña (A)	54.859.499	56.355.683	-2,65%	247.468.116	249.500.224	-0,81%
Cuenca	11.368.704	11.713.547	-2,94%	51.456.871	52.049.662	-1,14%
Girona	93.347.086	95.068.281	-1,81%	422.396.207	421.848.974	0,13%
Granada	46.778.806	47.635.041	-1,80%	211.730.400	211.656.366	0,03%
Guadalajara	12.377.924	12.488.272	-0,88%	55.752.978	55.246.238	0,92%
Guipúzcoa	49.473.571	51.217.799	-3,41%	224.688.980	228.172.509	-1,53%
Huelva	27.180.643	28.061.825	-3,14%	121.998.505	123.582.046	-1,28%
Huesca	13.996.401	14.347.115	-2,44%	63.362.074	63.714.141	-0,55%
Jaén	31.631.403	32.714.471	-3,31%	141.960.363	144.086.646	-1,48%
León	24.125.471	25.005.752	-3,52%	109.271.335	111.196.001	-1,73%
Lleida	27.802.673	28.674.569	-3,04%	125.058.194	126.468.200	-1,11%
Rioja (La)	16.280.497	16.513.817	-1,41%	73.679.718	73.386.275	0,40%
Lugo	16.040.131	16.550.878	-3,09%	72.768.064	73.699.224	-1,26%
Madrid	293.503.256	300.916.591	-2,46%	1.325.277.718	1.334.860.768	-0,72%
Málaga	81.170.483	81.828.946	-0,80%	369.395.604	365.837.060	0,97%
Murcia	79.680.462	81.929.135	-2,74%	361.043.820	364.522.335	-0,95%
Navarra	46.673.033	48.010.940	-2,79%	210.474.345	212.369.170	-0,89%
Ourense	15.246.801	15.738.710	-3,13%	69.077.946	70.001.274	-1,32%
Asturias	55.057.651	57.630.790	-4,46%	248.638.488	255.528.347	-2,70%
Palencia	8.574.886	9.174.188	-6,53%	38.868.792	40.839.022	-4,82%
Pontevedra	42.016.066	43.029.859	-2,36%	188.976.388	189.907.009	-0,49%
Salamanca	15.766.227	16.522.863	-4,58%	71.331.965	73.390.122	-2,80%
Cantabria	31.139.132	32.105.844	-3,01%	141.440.114	143.174.534	-1,21%
Segovia	7.484.068	7.573.505	-1,18%	34.000.307	33.793.522	0,61%
Sevilla	63.123.023	66.679.818	-5,33%	285.057.197	295.523.819	-3,54%
Soria	4.575.669	4.723.694	-3,13%	20.903.028	21.191.984	-1,36%
Tarragona	45.831.151	46.267.130	-0,94%	207.524.349	205.781.256	0,85%
Teruel	7.425.310	7.500.575	-1,00%	33.781.783	33.475.434	0,92%
Toledo	33.470.956	34.256.018	-2,29%	150.132.823	150.864.633	-0,49%
Valencia/València	129.026.879	131.422.156	-1,82%	572.978.498	573.564.590	-0,10%
Valladolid	24.697.725	25.385.354	-2,71%	111.512.589	112.612.883	-0,98%
Vizcaya	53.275.160	55.042.967	-3,21%	243.138.794	246.626.385	-1,41%
Zamora	8.752.371	9.128.941	-4,13%	39.740.337	40.698.435	-2,35%



Península e Illes Balears  
VENTAS POR PROVINCIAS (Cajetillas)

Interanual

VENTAS POR PROVINCIAS (Euros)

Hasta.....	Noviembre-17	Noviembre-16	Incremento	Noviembre-17	Noviembre-16	Incremento
PROVINCIAS	CAJET20	CAJET20	%	EUROS	EUROS	%
Zaragoza	50.379.190	51.715.814	-2,58%	225.951.013	227.727.843	-0,78%
<b>Totales</b>	<b>2.266.909.988</b>	<b>2.324.835.306</b>	<b>-2,49%</b>	<b>10.240.243.658</b>	<b>10.311.928.513</b>	<b>-0,70%</b>

I.5.2.2. TURISMO Y FRONTERA

Provincias	Consumo Nacional		Δ %	Consumo Turístico y Fronterizo.		Δ %
	Noviembre-17	Noviembre-16		Noviembre-17	Noviembre-16	
Alicante/Alacant	64.269.137	65.268.958	-1,532%	46.785.490	47.229.989	-0,941%
Almería	32.556.142	33.027.770	-1,428%	3.431.519	3.858.900	-11,075%
Balears (Illes)	47.201.752	47.032.959	0,359%	37.909.420	38.601.475	-1,793%
Barcelona	228.382.029	233.463.473	-2,177%	3.348.450	3.568.231	-6,159%
Girona	25.655.957	25.939.195	-1,092%	61.146.215	62.396.000	-2,003%
Granada	41.594.998	42.496.912	-2,122%	937.890	927.031	1,171%
Guipúzcoa	28.337.412	29.305.381	-3,303%	16.964.195	17.677.407	-4,035%
Huesca	10.746.243	10.994.725	-2,260%	2.064.264	2.142.381	-3,646%
Lleida	17.056.599	17.454.418	-2,279%	8.081.881	8.574.717	-5,748%
Málaga	41.805.056	42.240.448	-1,031%	32.997.574	33.333.956	-1,009%
Murcia	62.619.876	65.071.687	-3,768%	10.199.149	9.740.981	4,704%
Navarra	26.195.148	27.246.404	-3,858%	16.148.848	16.807.246	-3,917%
Tarragona	36.007.771	36.439.189	-1,184%	6.263.496	6.338.596	-1,185%
Resto Provincias	1.163.071.392	1.201.139.754	-3,169%	0	0	-
<b>Frontera</b>	<b>107.991.359</b>	<b>110.940.124</b>	<b>-2,658%</b>	<b>104.405.404</b>	<b>107.597.750</b>	<b>-2,967%</b>
<b>Turístico</b>	<b>1.717.508.152</b>	<b>1.766.181.150</b>	<b>-2,756%</b>	<b>141.872.987</b>	<b>143.599.159</b>	<b>-1,202%</b>
<b>Total</b>	<b>1.825.499.512</b>	<b>1.877.121.274</b>	<b>-2,750%</b>	<b>246.278.390</b>	<b>251.196.909</b>	<b>-1,958%</b>



### I.5.2.3. SEGMENTOS DE CIGARRILLOS

SEGMENTOS	Cajetillas				CIGARRILLOS
CATEGORÍA	COMPAÑÍA	Precio Medio	nov-17	Precio Medio	nov-16
<b>PREMIUM</b>		<b>4,70&lt; P20</b>	<b>15,48%</b>	<b>4,55&lt; P20</b>	<b>17,35%</b>
MARLBORO	PHILIP MORRIS	4,95	14,03%	4,85	15,84%
R 1	ALTADIS/IMPERIAL	4,90	0,32%	4,80	0,34%
SILK CUT	JTI	5,10	0,17%	4,85	0,20%
LAMBERT & BUTLER	ALTADIS/IMPERIAL	4,80	0,15%	4,70	0,16%
<b>MEDIO</b>		<b>4,55&lt; P20 ≤4,70</b>	<b>20,45%</b>	<b>4,40&lt; P20 ≤4,55</b>	<b>15,29%</b>
CHESTERFIELD	PHILIP MORRIS	4,66	8,48%	4,55	8,31%
CAMEL	JTI	4,67	7,90%	4,55	6,93%
WINSTON	JTI	4,60	3,58%	4,45	9,46%
MARLBORO TOUCH	PHILIP MORRIS	4,60	0,267%	4,45	1,25%
<b>BAJO</b>		<b>4,40&lt; P20 ≤4,55</b>	<b>23,66%</b>	<b>4,25&lt; P20 ≤4,40</b>	<b>26,98%</b>
WINSTON	JTI	4,54	5,66%	4,45	9,46%
LUCKY STRIKE	BAT	4,54	5,60%	4,43	5,38%
FORTUNA	ALTADIS/IMPERIAL	4,55	4,65%	4,45	4,79%
NOBEL	ALTADIS/IMPERIAL	4,55	3,77%	4,45	3,82%
<b>INFERIOR</b>		<b>P20 ≤4,40</b>	<b>34,87%</b>	<b>P20 ≤4,25</b>	<b>34,28%</b>
L&M	PHILIP MORRIS	4,38	3,84%	4,28	4,66%
WEST BROOKLYN	ALTADIS/IMPERIAL	4,07	3,23%	4,00	3,05%
FORTUNA	ALTADIS/IMPERIAL	4,21	3,23%	4,12	2,50%
WINSTON EVOLUTION	JTI	4,28	3,12%	4,30	0,26%
<b>NEGRO</b>			<b>5,53%</b>		<b>6,10%</b>
DUCADOS NEGRO	ALTADIS/IMPERIAL	4,64	4,13%	4,54	4,58%
BN	ALTADIS/IMPERIAL	4,60	0,29%	4,50	0,32%
BULLBRAND	VON EICKEN	4,05	0,28%	3,99	0,27%
HERENCIA	ALTADIS/IMPERIAL	4,90	0,18%	4,80	0,20%



#### I.5.2.4. VENTAS POR COMUNIDADES AUTÓNOMAS Y PROVINCIAS

Hasta.....	30-Nov-17	30-Nov-16	Incremento
COMUNIDADES AUTONOMAS	Cajetillas (20 uds.)	Cajetillas (20 uds.)	%
Andalucía	327.077.547	336.648.486	-2,84%
Aragón	65.439.587	67.105.301	-2,48%
Asturias (Principado de)	50.020.681	52.617.922	-4,94%
Balears (Illes)	85.111.172	85.634.434	-0,61%
Cantabria	28.379.520	29.347.345	-3,30%
Castilla y León	109.011.016	114.221.270	-4,56%
Castilla-La Mancha	93.263.320	96.020.440	-2,87%
Cataluña	385.942.398	394.173.818	-2,09%
Comunidad Valenciana	257.651.528	261.156.255	-1,34%
Extremadura	50.048.086	52.504.466	-4,68%
Galicia	116.421.320	120.126.743	-3,08%
Madrid (Comunidad de)	266.955.569	273.965.164	-2,56%
Murcia (Región de)	72.819.024	74.812.668	-2,66%
Navarra (Comunidad Foral de)	42.343.997	44.053.650	-3,88%
País Vasco	106.493.644	110.843.099	-3,92%
Rioja (La)	14.799.493	15.087.122	-1,91%
<b>Totales</b>	<b>2.071.777.902</b>	<b>2.128.318.183</b>	<b>-2,66%</b>

Hasta.....	30-Nov-17	30-Nov-16	Incremento
PROVINCIAS	Cajetillas (20 uds.)	Cajetillas (20 uds.)	%
Álava	12.950.747	13.894.558	-6,79%
Albacete	18.017.025	18.479.797	-2,50%
Alicante/Alacant	111.054.627	112.498.947	-1,28%
Almería	35.987.661	36.886.610	-2,44%
Ávila	7.822.190	8.092.874	-3,34%
Badajoz	30.224.049	31.809.622	-4,98%
Balears (Illes)	85.111.172	85.634.434	-0,61%
Barcelona	231.730.478	237.031.704	-2,24%
Burgos	16.297.551	17.092.280	-4,65%
Cáceres	19.824.036	20.694.844	-4,21%
Cádiz	34.570.529	35.527.038	-2,69%
Castellón/Castelló	28.626.754	28.743.706	-0,41%
Ciudad Real	23.308.478	24.285.905	-4,02%
Córdoba	28.601.158	29.526.710	-3,13%
Coruña (A)	49.867.461	51.383.264	-2,95%
Cuenca	10.302.471	10.712.064	-3,82%
Girona	86.802.172	88.335.195	-1,74%
Granada	42.532.888	43.424.003	-2,05%
Guadalajara	11.309.270	11.414.877	-0,93%





Hasta..... PROVINCIAS	30-Nov-17 Cajetillas (20 uds.)	30-Nov-16 Cajetillas (20 uds.)	Incremento %
Guipúzcoa	45.301.607	46.982.788	-3,58%
Huelva	24.926.313	25.784.272	-3,33%
Huesca	12.810.507	13.137.106	-2,49%
Jaén	28.468.277	29.594.638	-3,81%
León	21.867.897	22.864.034	-4,36%
Lleida	25.138.480	26.029.135	-3,42%
Rioja (La)	14.799.493	15.087.122	-1,91%
Lugo	14.470.575	15.125.726	-4,33%
Madrid	266.955.569	273.965.164	-2,56%
Málaga	74.802.630	75.574.404	-1,02%
Murcia	72.819.024	74.812.668	-2,66%
Navarra	42.343.997	44.053.650	-3,88%
Ourense	13.773.958	14.326.900	-3,86%
Asturias	50.020.681	52.617.922	-4,94%
Palencia	7.676.460	8.413.018	-8,75%
Pontevedra	38.309.326	39.290.853	-2,50%
Salamanca	14.077.371	15.116.798	-6,88%
Cantabria	28.379.520	29.347.345	-3,30%
Segovia	6.827.216	6.933.538	-1,53%
Sevilla	57.188.091	60.330.811	-5,21%
Soria	4.172.659	4.285.497	-2,63%
Tarragona	42.271.267	42.777.785	-1,18%
Teruel	6.701.526	6.883.579	-2,64%
Toledo	30.326.075	31.127.797	-2,58%
Valencia/València	117.970.147	119.913.602	-1,62%
Valladolid	22.340.336	23.093.928	-3,26%
Vizcaya	48.241.290	49.965.753	-3,45%
Zamora	7.929.335	8.329.303	-4,80%
Zaragoza	45.927.555	47.084.615	-2,46%
<b>Totales</b>	<b>2.071.777.902</b>	<b>2.128.318.183</b>	<b>-2,66%</b>



### I.5.2.5. VENTAS POR FABRICANTES

Hasta.....	30-Nov-17	30-Nov-16
FABRICANTES	% Cajetillas (20 uds.)	% Cajetillas (20 uds.)
PHILIP MORRIS	32,17%	33,91%
ALTADIS/IMPERIAL	28,94%	29,62%
JTI	23,09%	21,83%
BAT	11,10%	10,22%
HVL	1,29%	1,13%
GRAND RIVER ENTERPRISES	0,96%	1,07%
KARELIA TOBACCO COMPANY INC	0,86%	0,71%
VON EICKEN	0,81%	0,76%
POSCHL TABAK	0,18%	0,18%
KING'S TOBACCO	0,18%	0,13%
DOS SANTOS	0,15%	0,18%
KT INTERNATIONAL	0,06%	0,00%
TABACALERA SAN FRANCISCO S.A.	0,05%	0,04%
HEUPINK & BLOEMEN	0,03%	0,05%
FABRICA DE TABACOS MICAELENSE	0,02%	0,03%
ORION	0,02%	0,02%
FABRIKA DUVANA A.D. BANJA LUKA	0,02%	0,00%
BULGARTABAC HOLDING	0,02%	0,01%
CONTINENTAL TOBACCO	0,01%	0,01%
SFR TOBACCO INTERNATIONAL GMbh	0,01%	0,01%
KT&G	0,01%	0,02%
COMPAÑÍA IND. TABACOS MONTE-PAZ	0,01%	
MANIFATTURE ITALIANA TABACCO	0,00%	0,01%
INVEST FOOD AND TOBACCO S.L.	0,00%	
JOHANNES NIEBOER TOBACCO COMPANY	0,00%	0,00%
VCT	0,00%	0,00%
MONUS D.O.O.	0,00%	0,00%
INTERNATIONAL TOBACCO	0,00%	
HOUSE OF PRINCE	0,00%	0,00%
YUMA GERMANY		0,00%
TDR		0,05%
<b>Totales</b>	<b>100,00%</b>	<b>100,00%</b>

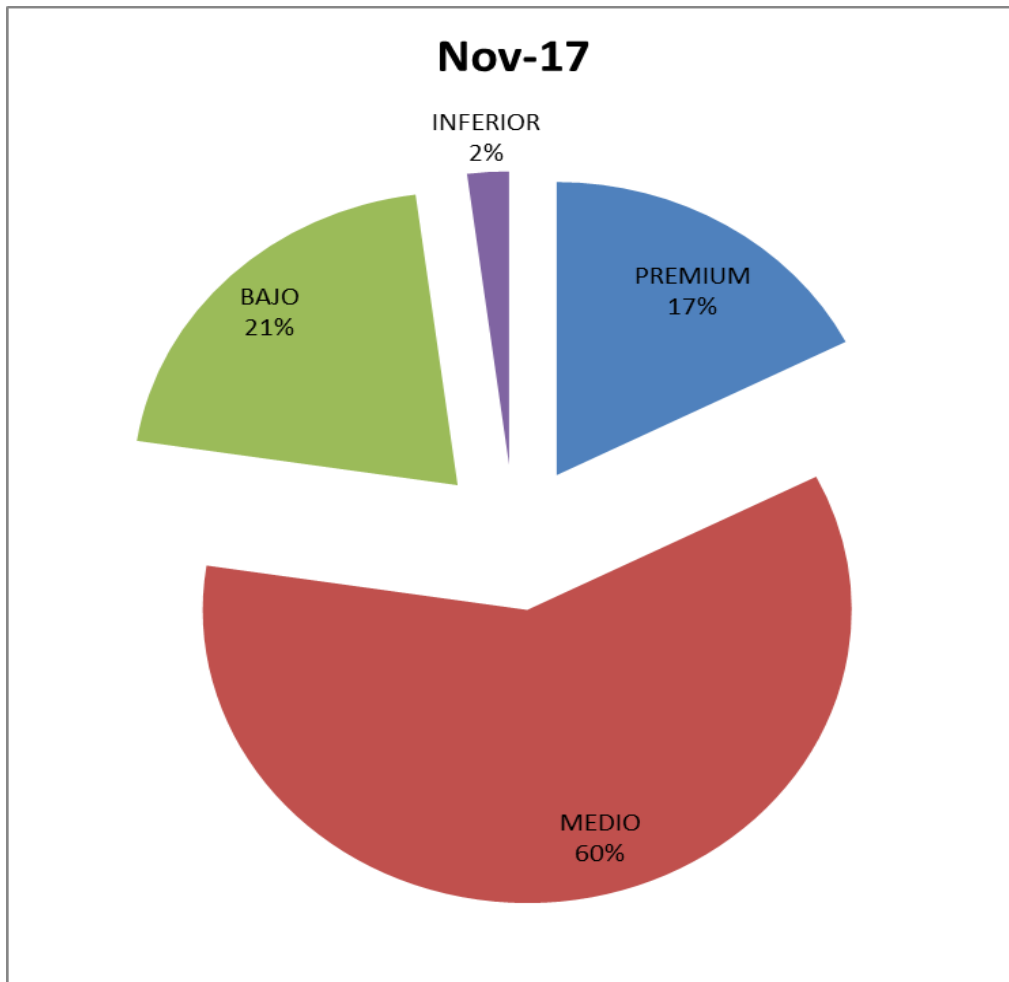
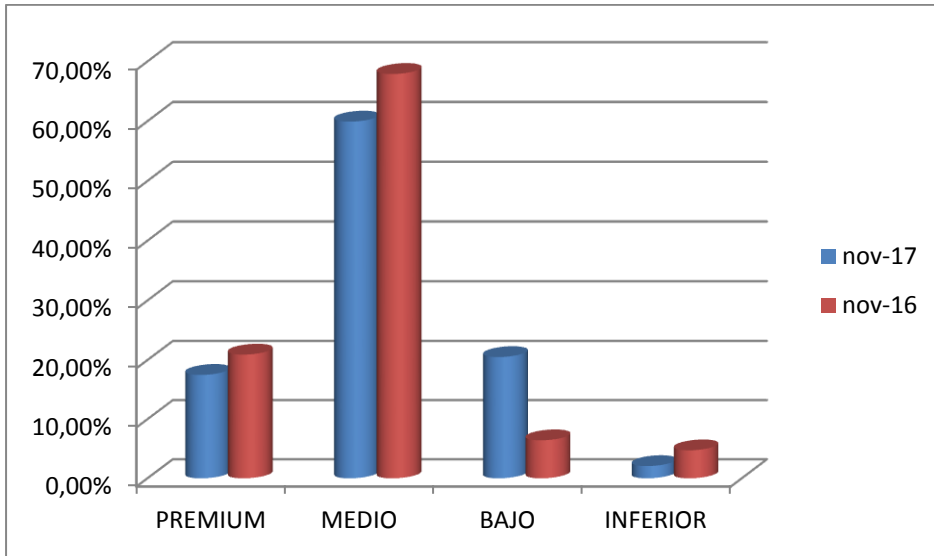


### I.5.2.6. VENTAS POR MARCAS

Hasta.....	30-Nov-17 Cajetillas (20 uds.)	30-Nov-16 Cajetillas (20 uds.)	30-Nov-15 Cajetillas (20 uds.)	30-Nov-14 Cajetillas (20 uds.)
<b>MARCAS</b>				
MARLBORO	14,32%	16,00%	15,02%	14,09%
WINSTON	9,35%	9,30%	12,46%	12,15%
CHESTERFIELD	8,32%	8,30%	8,75%	8,75%
CAMEL	8,16%	7,17%	6,94%	6,81%
FORTUNA	7,57%	7,35%	7,44%	7,69%
LUCKY STRIKE	6,29%	5,51%	5,15%	5,43%
L&M	4,68%	4,68%	4,87%	4,86%
DUCADOS NEGRO	4,02%	4,43%	4,76%	5,11%
NOBEL	3,82%	3,91%	4,04%	4,17%
WINSTON EVOLUTION	3,63%	3,39%		
WEST BROOKLYN	3,06%	3,01%	2,62%	2,57%

### I.5.3. DATOS DEL RESTO DE LABORES.

SEGMENTOS	kilos				LIAR
CATEGORÍA	COMPAÑÍA	Precio	nov-17	Precio	nov-16
<b>PREMIUM</b>		<b>172 &lt; Kg</b>	<b>17,49%</b>	<b>170 &lt; Kg</b>	<b>20,93%</b>
MANITOU	VON EICKEN	172,60	5,38%	171,00	5,00%
GOLDEN VIRGINIA	ALTADIS/IMPERIAL	177,65	4,40%	176,17	4,34%
AMBER LEAF	JTI	174,00	3,15%	168,00	3,16%
NOBEL	ALTADIS/IMPERIAL	173,86	0,78%	170,00	0,84%
<b>MEDIO</b>		<b>168 &lt; Kg ≤ 172</b>	<b>59,93%</b>	<b>166 &lt; Kg ≤ 170</b>	<b>67,90%</b>
PUEBLO	POSCHL TABAK	169,54	15,60%	166,32	15,28%
WINSTON	JTI	170,97	11,76%	168,13	11,65%
FLANDRIA	FLANDRIA N.V.	169,87	8,23%	166,57	6,77%
MARLBORO	PHILIP MORRIS	169,59	6,41%	167,71	6,03%
<b>BAJO</b>		<b>164 &lt; Kg ≤ 168</b>	<b>20,51%</b>	<b>162 &lt; Kg ≤ 166</b>	<b>6,43%</b>
DUCADOS	ALTADIS/IMPERIAL	167,85	12,13%	166,61	12,83%
DOMINGO	GRYSON	166,04	3,39%	160,00	3,98%
WEST	ALTADIS/IMPERIAL	167,33	1,51%	164,34	1,11%
ORIGENES	ALTADIS/IMPERIAL	165,31	1,46%	162,04	1,46%
<b>INFERIOR</b>		<b>Kg ≤ 164</b>	<b>2,07%</b>	<b>Kg ≤ 162</b>	<b>4,74%</b>
JOHN PLAYER SP.	ALTADIS/IMPERIAL	158,11	0,92%	166,52	1,22%
BULLBRAND	VON EICKEN	162,67	0,38%	159,96	0,46%
NEWS	ALTADIS/IMPERIAL	161,52	0,36%	163,96	0,19%
BRAVO	CONTINENTAL TOBACCO	159,85	0,11%	156,88	0,11%





Euros	nov-17	nov-16	Variación
Cigarritos	27.914.541,60	27.850.725,15	0,23%
Cigarros	12.720.510,37	12.543.065,01	1,41%
Total	40.635.051,97	40.393.790,16	0,60%
Unidades	nov-17	nov-16	Variación
Cigarritos	161.892.797	162.862.752	-0,60%
Cigarros	17.308.110	16.831.838	2,83%
Total	179.200.907	179.694.590	-0,27%

SEGMENTOS	Unidades				CIGARROS
CATEGORÍA	COMPAÑÍA	Precio	nov-17	Precio	nov-16
<b>PREMIUM</b>		<b>8 &lt; Und</b>	<b>0,12%</b>	<b>8 &lt; Und</b>	<b>0,08%</b>
MONTECRISTO	HABANOS S.A.	11,08	0,09%	6,65	0,07%
COHIBA	HABANOS SA	27,84	0,02%	26,03	0,03%
HOYO DE MONTERREY	HABANOS SA	10,88	0,01%	9,28	0,01%
VEGAS ROBAINA	HABANOS SA	12,98	0,00%	11,14	0,00%
<b>MEDIO</b>		<b>5 &lt; Und ≤ 8</b>	<b>0,10%</b>	<b>5 &lt; Und ≤ 8</b>	<b>0,15%</b>
FLOR DE T. PARTAGAS	HABANOS SA	7,57	0,04%	6,78	0,04%
ROMEO Y JULIETA	HABANOS SA	7,09	0,02%	8,56	0,03%
DAVIDOFF	OETTINGER IMEXL	7,26	0,01%	7,04	0,01%
<b>BAJO</b>		<b>1 &lt; Und ≤ 5</b>	<b>1,03%</b>	<b>1 &lt; Und ≤ 5</b>	<b>1,04%</b>
FARIAS	ALTADIS/IMPERIAL	1,13	0,39%	1,14	0,46%
JOSE L. PIEDRA	HABANOS SA	1,47	0,10%	1,46	0,09%
VEGAFINA	ALTADIS/IMPERIAL	2,46	0,08%	2,45	0,08%
TOSCANO	MANIFATTURE SIGARI TOSCANO	1,03	0,07%	1,04	0,06%
<b>INFERIOR</b>		<b>Und ≤ 1</b>	<b>8,41%</b>	<b>Und ≤ 1</b>	<b>8,10%</b>
CALYPSO	CANARIENSE	0,47	2,48%	0,47	2,46%
BULLBRAND	VON EICKEN	0,10	1,08%	0,10	0,62%
EL GUAJIRO	TABACOS EL GUAJIRO	0,42	0,96%	0,41	0,99%
TRABUCOS	TABACOS EL GUAJIRO	0,26	0,96%	0,26	0,93%



Mes.....:	nov-17	Precio	nov-16	Precio	COMPAÑÍA
MARCAS	Unidades	Medio	Unidades	Medio	
BRANIFF (cig)	10,73%	0,15	10,77%	0,14	VILLIGER
CALYPSO (cig)	7,01%	0,26	6,67%	0,26	CANARIENSE
SILVERADO (cig)	6,72%	0,12	6,61%	0,12	CONTINENTAL TOBACCO
COBURN (cig)	5,81%	0,14	6,20%	0,14	ALTADIS/IMPERIAL
ROLL'S (cig)	5,35%	0,14	6,65%	0,14	VILLIGER
BULLBRAND (cig)	5,17%	0,13	5,41%	0,13	VON EICKEN
AMIGOS (cig)	4,97%	0,15	5,21%	0,15	J. CORTES CIGARS
CHESTERFIELD (cig)	4,43%	0,14	4,67%	0,14	PHILIP MORRIS
FARIAS (cig)	3,81%	0,23	4,02%	0,23	ALTADIS/IMPERIAL
PALL MALL(cig)	3,71%	0,13	3,38%	0,13	BAT

## II. RECAUDACIÓN

### II.1. IMPUESTOS ESPECIALES

Elasticidad precio/recaudación  
( datos acumulados a Noviembre 2017)

Mínimo mas alto

	Ad-valorem	Específico	Mínimo	Doble Mínimo	TOTAL RECAUDACIÓN
Cigarrillos	4.285.569.616	906.461.212	622.879.372	-243	<b>5.814.909.956</b>
Cigarros	25.272.573	0	12.434.582	63.540.915	<b>101.248.069</b>
Cigarritos					
Liar	14.752.816	4343557,981	483.270.075	21.500.631	<b>523.867.080</b>
Pipa	8.885.226	0	11.499.969	0	<b>20.385.194</b>
<b>TOTAL RECAUDACIÓN</b>	<b>4.334.480.231</b>	<b>910.804.770</b>	<b>1.130.083.997</b>	<b>85.041.303</b>	<b>6.460.410.300</b>

Elasticidad precio/recaudación  
( datos acumulados a Noviembre 2016)

Mínimo mas alto

	Ad-valorem	Específico	Mínimo	Doble Mínimo	TOTAL RECAUDACIÓN
Cigarrillos	4.105.364.924	859.402.408	888.517.518	5.640	<b>5.853.290.489</b>
Cigarros	25.667.003	0	12.728.807	65.454.229	<b>103.850.039</b>
Cigarritos					
Liar	27.033.957	7.566.405	456.870.761	38.255.964	<b>529.727.087</b>
Pipa	5.907.782	0	8.715.938	0	<b>14.623.720</b>
<b>TOTAL RECAUDACIÓN</b>	<b>4.163.973.666</b>	<b>866.968.813</b>	<b>1.366.833.024</b>	<b>103.715.833</b>	<b>6.501.491.336</b>

VARIACION ANUAL %  
( datos acumulados a Noviembre 2017)

Mínimo mas alto

	Ad-valorem	Específico	Mínimo	Doble Mínimo	TOTAL RECAUDACIÓN
Cigarrillos	4,39%	5,48%	-29,90%	-104,31%	-98,27%
Cigarros	-1,54%	0,00%	-2,31%	-2,92%	-2,51%
Cigarritos					
Liar	-45,43%	-42,59%	5,78%	-43,80%	-1,11%
Pipa	50,40%	0,00%	31,94%	0,00%	39,40%
<b>TOTAL RECAUDACIÓN</b>	<b>4,09%</b>	<b>5,06%</b>	<b>-17,32%</b>	<b>-18,01%</b>	<b>-0,63%</b>



## II.2. IVA

Mes.....:	ACUMULADO					
	Noviembre-17	Noviembre-16	Incremento %	30-Nov-17	30-Nov-16	Incremento %
CIGARRILLOS-IVA+REC. EQUIV.	139.094.953	139.543.485	-0,32%	1.588.955.262	1.600.984.350	-0,75%

## III. APREHENSIONES POR CONTRABANDO

Año 2016			Año 2017			
CIGARRILLOS	CIGARROS	PICADURA	CIGARRILLOS	CIGARROS	PICADURA	
1.174.057	2.139	3.440	272.850	2.372	20.249	ENERO
1.121.577	5.689	3.846	407.094	1.633	270.633	FEBRERO
955.243	10.549	2.192.463	1.367.342	9.251	562.047	MARZO
1.633.783	8.158	4.212	695.167	29.369	145.162	ABRIL
3.822.206	1.699	28.403	1.514.007	10.120	24.768	MAYO
1.344.263	11.860	50.646	740.155	2.327	380.932	JUNIO
774.158	2.487	3.887.126	3.560.766	1.794	1.456.202	JULIO
957.517	32.198	11.181	434.218	3.881	119.892	AGOSTO
725.034	48.884	2.590.653	236.911	2.188	89.253	SEPTIEMBRE
901.221	2.028	565.937	989.309	4.534	8.692.065	OCTUBRE
467.154	4.211	71.379	297.172	17.231	595.667	NOVIEMBRE
1.946.468	668	211.046				DICIEMBRE
<b>15.822.681</b>	<b>130.570</b>	<b>9.620.332</b>	<b>10.514.991</b>	<b>84.700</b>	<b>12.356.870</b>	Total
1.318.557	10.881	801.694	955.908	7.700	1.123.352	Media mensual

Centro	Total	Cajetillas	Cigarros	Picadura
SEVILLA	483.113	2.124	50	480.939
CADIZ	108.705	106.127	0	2.578
MADRID	79.046	73.957	2.172	2.917
MURCIA	66.398	0	231	66.167
MALAGA	42.705	39.105	75	3.525
RESTO	130.103	75.859	14.703	39.541
<b>Total Centros</b>	<b>910.070</b>	<b>297.172</b>	<b>17.231</b>	<b>595.667</b>



## IV. ACTIVIDAD DEL COMISIONADO PARA EL MERCADO DE TABACOS

### IV.1. ACTIVIDAD MAYORISTA Y MINORISTA

#### IV.1.1. Estructura de publicación de los precios.

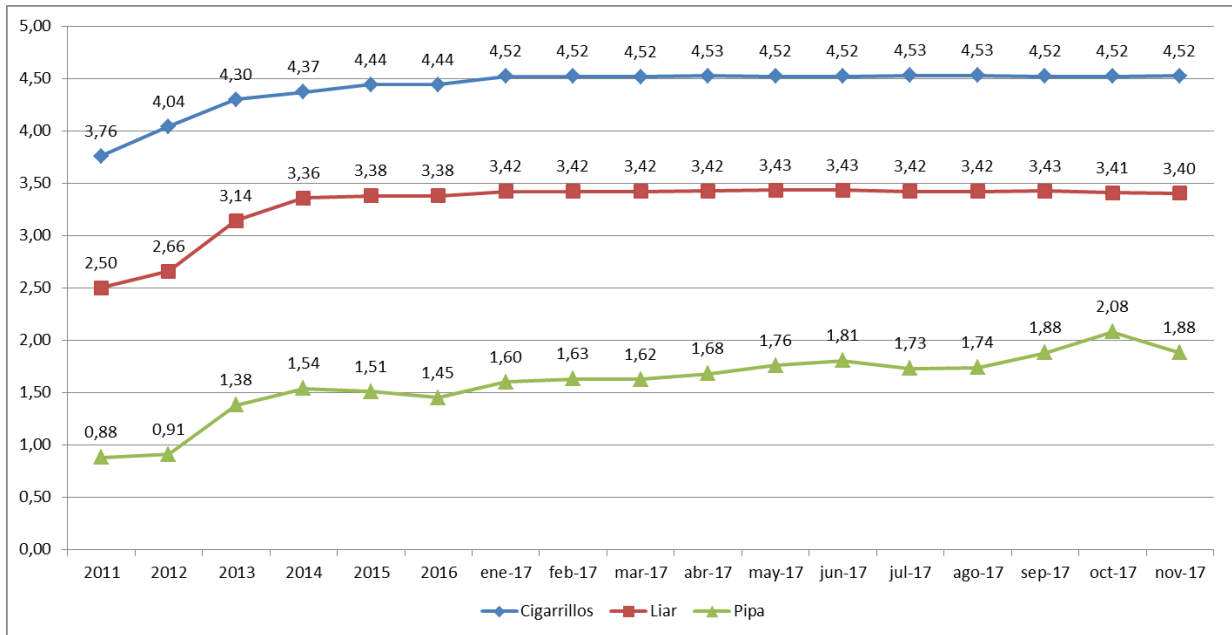
Península II Balears			
PRODUCTO	LABORES	NUEVO PRECIO	CAMBIO PRECIO
Cigarrillos	42	0	42
Cigarros	34	23	11
Liar	7	1	6
Pipa	41	41	0
Mascar	0	0	0
Aspirar	0	0	0
Otras labores	0	0	0
<b>Total</b>	<b>124</b>	<b>65</b>	<b>59</b>

Ceuta y Melilla			
PRODUCTO	LABORES	NUEVO PRECIO	CAMBIO PRECIO
Cigarrillos	10	0	10
Cigarros	0	0	0
Liar	0	0	0
Pipa	0	0	0
Mascar	0	0	0
Aspirar	0	0	0
Otras labores	0	0	0
<b>Total</b>	<b>10</b>	<b>0</b>	<b>10</b>





#### IV.1.2. Evolución de los precios.



#### IV.1.3. Campañas promocionales.

Noviembre 2017: 56

Número de labores a 30 de noviembre de 2017:

LABOR	nov-17			nov-16				
	Hasta la fecha	Altas	Bajas	Acumuladas	Altas	Bajas	Acum	17/16
CIGARRILLOS	487			487	5		483	0,83%
CIGARROS Y CIGARRITOS	4.290	33		4.323	33	18	3.995	8,21%
PICADURA DE LIAR	510	1		511	3		513	-0,39%
PICADURA DE PIPA	1.350	41		1.391	16	1	977	42,37%
OTRAS LABORES	111			111			91	21,98%
ASPIRAR	11			11			11	0,00%
MASCAR	11			11			15	-26,67%
<b>TOTAL</b>	<b>6.770</b>	<b>75</b>	<b>0</b>	<b>6.845</b>	<b>57</b>	<b>19</b>	<b>6.085</b>	<b>12,49%</b>



IV.1.4. Área minorista estancos y PVR.

**ÁREA MINORISTA – EXPEDIENTES RESUELTOS AÑO 2017**

	OCTUBR E	NOVIEMBR E	DICIEMBR E	T O T A L	2016			
					NOVIEMBRE	ANUAL		
Extensión transitoria	1	0		53	0		50	6,00%
Cambio de emplazamiento	14	10		151	3	233,33 %	118	27,97%
Obras	2	1		16	2	50,00 %	23	-30,43%
Transmisión inter vivos con obras	0	0		3	0		3	0,00%
Transmisión mortis causa con obras	0	0		0	0		0	
Almacén complementario	0	0		3	0		6	-50,00%
Transmisión inter vivos	26	8		315	27	70,37 %	363	-13,22%
Transmisión inter vivos con cambio de emplazamiento	11	6		121	7	14,29 %	124	-2,42%
Transmisión mortis causa con cambio de emplazamiento	1	0		2	0		0	
Transmisión mortis causa	10	3		70	5	40,00 %	71	-1,41%
Comercialización de otros productos	41	29		508	0		521	-2,50%
Cierre temporal	23	12		708	22	45,45 %	705	0,43%
Extinción de la concesión	11	2		70	22	90,91 %	112	-37,50%
Genérico	8	18		116	1	1.700,0 0%	81	43,21%
Restricción Horaria	5	0		200	0		0	
Recursos de Reposición	0	0		11	0		0	
Requerimientos Administraciones	14	3		50	0		0	
	167	92		2.397	89	3,37%	2.177	10,11%
	177	89		2.177				
	-5,65%	3,37%		10,11%				

**AÑO 2017 – TIEMPO DE RESOLUCIÓN (DÍAS)**

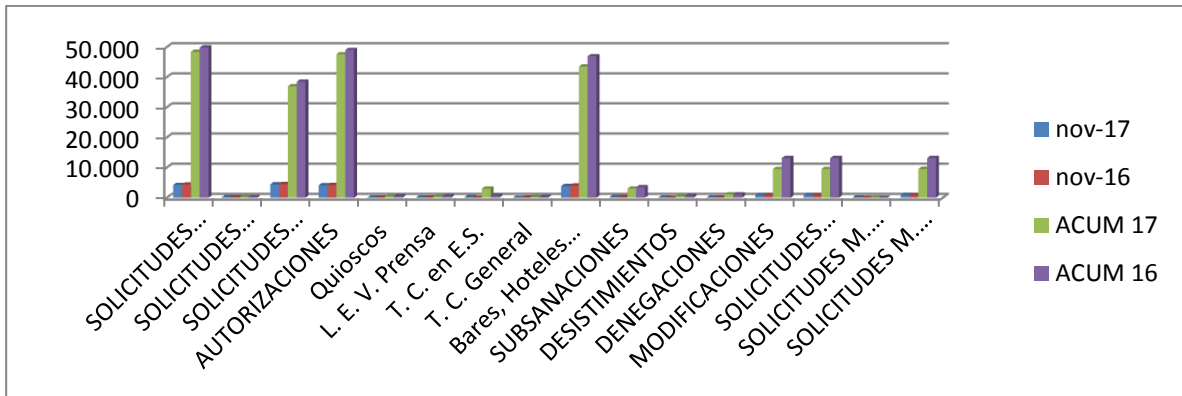
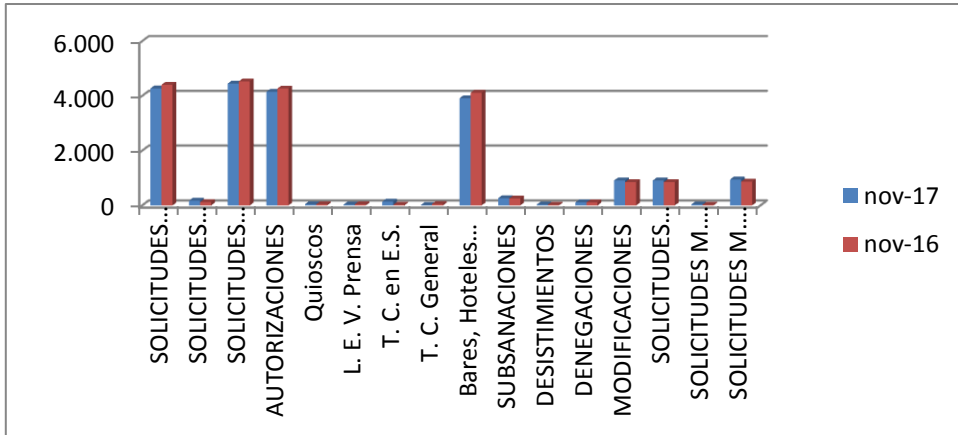
	NOVIEMBRE	T O T A L
Extensión transitoria	0	19
Cambio de emplazamiento	85	81
Obras	1	16
Transmisión inter vivos con obras	0	8
Transmisión mortis causa con obras	0	0
Almacén complementario	0	5
Transmisión inter vivos	99	75
Transmisión inter vivos con cambio de emplazamiento	86	82
Transmisión mortis causa con cambio de emplazamiento	0	36
Transmisión mortis causa	56	93
Comercialización de otros productos	0	10
Cierre temporal	40	24
Extinción de la concesión	20	100
Genérico	165	145



PVR

AÑO 2017		Ene	Feb	Mar	Abr	May	Jun	Jul	Ago	Sep	Oct	Nov	Dic	total
ALTAS SOLICITUDES		4.137	4.645	5.273	4.877	5.959	4.861	4.075	2.990	3.184	4.190	4.272	0	48.463
AUTORIZACIONES		4.042	4.519	5.237	4.786	5.837	4.839	3.941	3.043	3.131	4.099	4.149	0	47.623
Quioscos		33	50	43	37	59	49	48	18	28	44	45	0	454
L. E. V. Prensa		32	43	30	29	50	36	34	35	26	31	33	0	379
.T. C. en E.S.		341	434	477	320	358	312	220	150	133	154	138	0	3.037
T. C. General		11	17	16	13	20	29	33	10	13	12	19	0	193
...Bares, Hoteles		3.625	3.975	4.671	4.387	5.350	4.422	3.606	2.830	2.931	3.858	3.914	0	43.569
SUBSANACIONES		301	332	349	268	386	280	258	167	200	241	264	0	3.046
DESISTIMIENTOS		25	12	120	51	63	48	42	45	44	49	35	0	534
DENEGACIONES		107	114	99	105	107	106	90	120	58	107	109	0	1.122
MODIFICACIONES		957	997	1.137	835	908	864	809	574	661	898	908	0	9.548
PENDIENTE DE GRABAR	MODIFICACIONES (incluye también las que son sólo de gestión delegada)	69	109	39	30	35	36	50	22	41	41	37		
	SOLICITUDES DE AUTORIZACIÓN	279	294	280	291	181	193	187	188	162	186	175		
PENDIENTE DE REGISTRAR	MODIFICACIONES (incluye también las que son sólo de gestión delegada)	77	45	43	65	33	25	52	45	23	54	32		
	SOLICITUDES DE AUTORIZACIÓN	213	150	255	299	192	176	194	154	160	268	198		

	nov-17	nov-16	ACUM 17	ACUM 16	Nov %	ACUM %
SOLICITUDES GRABADAS	4.272	4.404	48.463	49.908	-3,00%	-2,90%
SOLICITUDES PENDIENTES	175	123	188	155	42,28%	21,29%
SOLICITUDES TOTALES	4.447	4.527	37.005	38.499	-1,77%	-3,88%
AUTORIZACIONES	4.149	4.267	47.623	49.040	-2,77%	-2,89%
Quioscos	45	40	454	553	12,50%	-17,90%
L. E. V. Prensa	33	40	379	572	-17,50%	-33,74%
T. C. en E.S.	138	21	3037	713	557,14%	325,95%
T. C. General	19	53	193	223	-64,15%	-13,45%
Bares, Hoteles...	3.914	4.113	43.569	46.979	-4,84%	-7,26%
SUBSANACIONES	264	255	3046	3.526	3,53%	-13,61%
DESISTIMIENTOS	35	25	534	609	40,00%	-12,32%
DENEGACIONES	109	108	1122	1074	0,93%	4,47%
MODIFICACIONES	908	847	9.548	13.176	7,20%	-27,53%
SOLICITUDES MODIFICACION	908	847	9.548	13.176	7,20%	-27,53%
SOLICITUDES M. PENDIENTES	37	21	37	21	76,19%	76,19%
SOLICITUDES M. TOTALES	945	868	9.585	13.197	8,87%	-27,37%

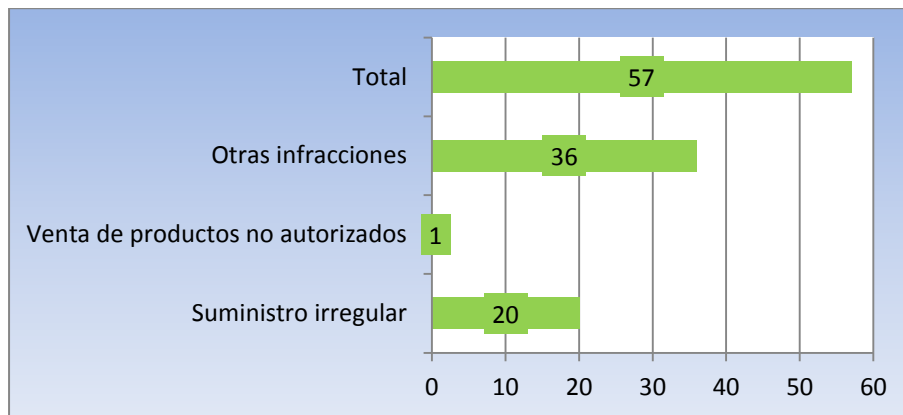




## IV.2. INSPECCIÓN

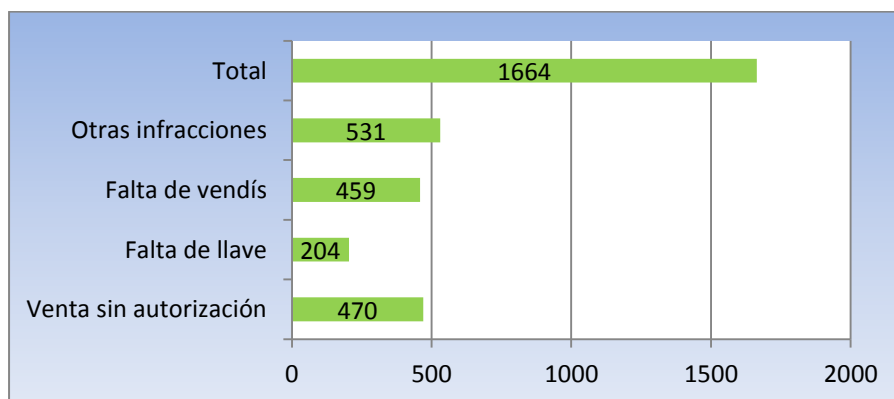
- EXPEDIENTES SANCIONADORES INCOADOS A EXPENEDURÍAS, POR TIPO DE EXPEDIENTE

Infracción	nº
Suministro irregular	20
Venta de otros productos	1
Otras infracciones	36
Total	57



- EXPEDIENTES SANCIONADORES INCOADOS A PVRS, POR TIPO DE EXPEDIENTE

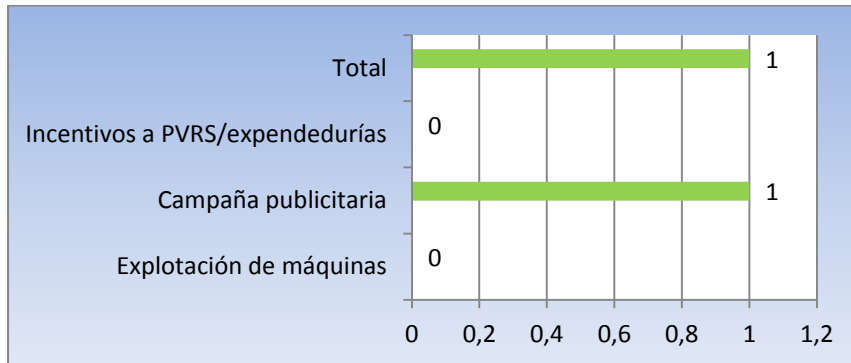
Infracción	nº
Venta sin autorización	470
Falta de llave	204
Falta de vendís	459
Otras infracciones	531
Total	1664





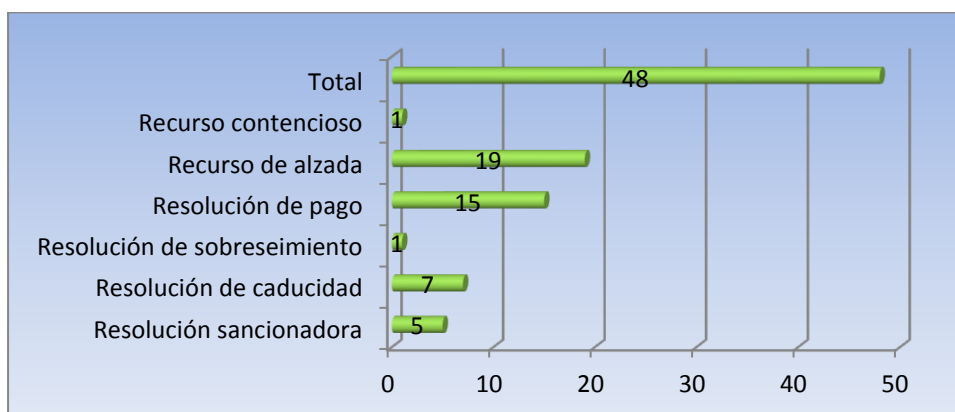
➤ EXPEDIENTES SANCIONADORES INCOADOS A OPERADORES MAYORISTAS, POR TIPO DE EXPEDIENTE

Infracción	nº
Explotación de máquinas	0
Campaña publicitaria	1
Incentivos	0
Total	1



➤ RESOLUCIONES SANCIONADORAS A EXPENDEURÍAS, POR TIPO DE EXPEDIENTE

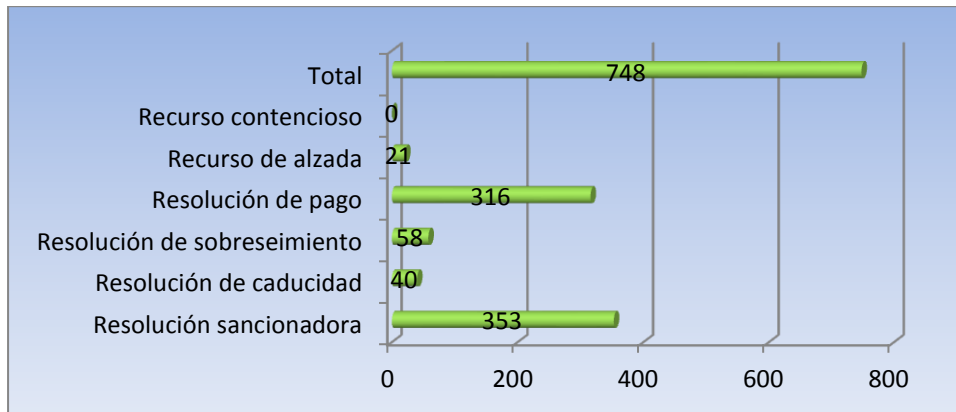
Estado actual	nº	Sum irreg.	No vendís	Falseamiento	Productos no autorizados	Descuentos	Publicidad	Otras
Resolución sancionadora	5	2	2	0	0	0	0	1
Resolución de sobreseimiento	1	0	0	0	1	0	0	0
Resolución de caducidad	7	3	2	0	0	0	0	2
Resolución de pago	15	6	4	3	0	0	0	2
Recurso de alzada	19	5	2	2	0	1	2	7
Recurso contencioso	1	1	0	0	0	0	0	0
Total	48							





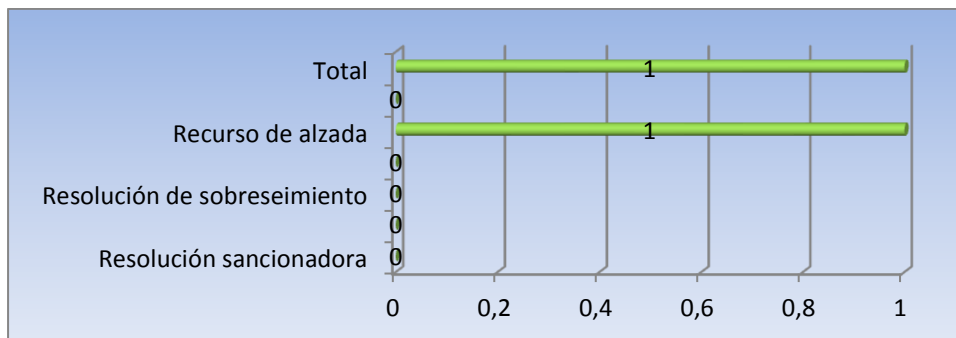
➤ RESOLUCIONES SANCIONADORAS A PVRS, POR TIPO DE EXPEDIENTE

Estado actual	nº	Venta sin autorización.	No vendís	No llaves	Otras
Resolución sancionadora	353	119	96	52	86
Resolución de caducidad	40	8	13	5	14
Resolución de sobreseimiento	58	9	37	5	7
Resolución de pago	316	102	73	25	116
Recurso de alzada	21	5	0	4	12
Recurso contencioso	0	0	0	0	0
<b>Total</b>	<b>748</b>				



➤ RESOLUCIONES SANCIONADORAS A OPERADORES MAYORISTAS, POR TIPO DE EXPEDIENTE

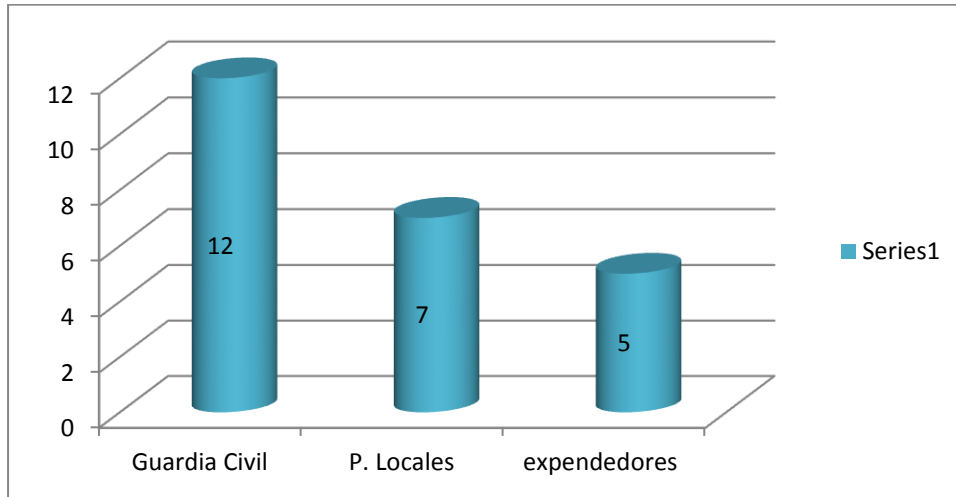
Estado actual	nº	Explotación de máquinas	Campaña publicitaria	Incentivos
Resolución sancionadora	0	0	0	0
Resolución de caducidad	0	0	0	0
Resolución de sobreseimiento	0	0	0	0
Resolución de pago	0	0	0	0
Recurso de alzada	1	0	1	0
Recurso contencioso	0	0	0	0
<b>Total</b>	<b>1</b>			





➤ ACTUACIONES DE FORMACIÓN IMPARTIDAS EN 2017

**FORMACIÓN EN 2017 POR CURSOS IMPARTIDOS**







## V. CUADROS ESTADÍSTICOS

### MERCADO DE TABACOS NOVIEMBRE 2017

ESPAÑA										
ENERO - NOVIEMBRE					NOVIEMBRE					
LABORES	2017		2016	%Δ17/16	2017		2016		%Δ17/16	
Cigarrillos *	2.071.777.902		2.128.318.183	-2,66%	181.303.173		185.625.779		-2,33%	
Cigarros	1.953.794.509		2.015.800.565	-3,08%	179.200.907		179.694.590		-0,27%	
Liar **	5.287.958		5.458.996	-3,13%	456.429		470.855		-3,06%	
Pipa **	728.140		630.011	15,58%	78.801		57.428		37,22%	
EUROS										
ENERO - NOVIEMBRE					NOVIEMBRE					
LABORES	2017		2016	%Δ17/16	2017		2016		%Δ17/16	
Cigarrillos	9.369.807.644	86,89%	9.440.741.320	86,91%	-0,75%	820.220.043	86,71%	822.864.960	86,91%	-0,32%
Cigarros	444.540.380	4,12%	453.378.204	4,17%	-1,95%	40.635.052	4,30%	40.393.790	4,27%	0,60%
Liar	904.733.137	8,39%	922.905.448	8,50%	-1,97%	77.652.316	8,21%	79.096.098	8,35%	-1,83%
Pipa	64.406.825	0,60%	46.005.665	0,42%	40,00%	7.403.417	0,78%	4.409.164	0,47%	67,91%
<b>TOTAL</b>	<b>10.783.487.985</b>	<b>100,00%</b>	<b>10.863.030.637</b>	<b>100,00%</b>	<b>-0,73%</b>	<b>945.910.828</b>	<b>100,00%</b>	<b>946.764.012</b>	<b>100,00%</b>	<b>-0,09%</b>
IMPUESTOS ESPECIALES										
ENERO - NOVIEMBRE					NOVIEMBRE					
LABORES	2017		2016	%Δ17/16	2017		2016		%Δ17/16	
Cigarrillos	5.814.909.956	90,01%	5.853.290.489	90,03%	-0,66%	509.119.279	89,96%	510.253.923	90,06%	-0,22%
Cigarros	101.248.069	1,57%	103.850.039	1,60%	-2,51%	9.276.916	1,64%	9.289.787	1,64%	-0,14%
Liar	523.867.080	8,11%	529.727.087	8,15%	-1,11%	45.209.899	7,99%	45.690.727	8,06%	-1,05%
Pipa	20.385.194	0,32%	14.623.720	0,22%	39,40%	2.346.896	0,41%	1.326.938	0,23%	76,87%
<b>TOTAL</b>	<b>6.460.410.300</b>	<b>100,00%</b>	<b>6.501.491.335</b>	<b>100,00%</b>	<b>-0,63%</b>	<b>565.952.990</b>	<b>100,00%</b>	<b>566.561.374</b>	<b>100,00%</b>	<b>-0,11%</b>
IVA										
ENERO - NOVIEMBRE					NOVIEMBRE					
LABORES	2017		2016	%Δ17/16	2017		2016		%Δ17/16	
Cigarrillos	1.588.955.262	86,91%	1.600.984.350	86,93%	-0,75%	139.094.953	86,73%	139.543.485	86,96%	-0,32%
Cigarros	74.974.315	4,10%	76.464.848	4,15%	-1,95%	6.853.337	4,27%	6.812.647	4,25%	0,60%
Liar	153.426.893	8,39%	156.508.599	8,50%	-1,97%	13.168.473	8,21%	13.413.313	8,36%	-1,83%
Pipa	10.922.269	0,60%	7.719.178	0,42%	41,50%	1.255.490	0,78%	705.368	0,44%	77,99%
<b>TOTAL</b>	<b>1.828.278.740</b>	<b>100,00%</b>	<b>1.841.676.976</b>	<b>100,00%</b>	<b>-0,73%</b>	<b>160.372.253</b>	<b>100,00%</b>	<b>160.474.812</b>	<b>100,00%</b>	<b>76,44%</b>
€/cajetilla	4,52		4,44	1,95%	4,52		4,43		2,01%	

\* Cajetillas de 20 unidades.

\*\* Kgs.



## VI. VENTAS EN ITALIA Y FRANCIA-ESTADÍSTICAS

### MERCADO DE TABACOS NOVIEMBRE 2017

FRANCIA										
ENERO - NOVIEMBRE						NOVIEMBRE				
LABORES	2017		2016		%Δ17/16	2017		2016		%Δ17/16
Cigarrillos *	2.055.264.652		2.076.749.500		-1,03	176.064.661		172.864.971		1,85
Cigarros	1.135.934.420		1.120.784.915		1,35	102.491.764		89.477.124		14,55
Liar **	7.798.822		8.272.726		-5,73	663.642		671.763		-1,21
Pipa **	278.337		243.084		14,50	24.909		20.356		22,37
EUROS										
ENERO - NOVIEMBRE						NOVIEMBRE				
LABORES	2017		2016		%Δ17/16	2017		2016		%Δ17/16
Cigarrillos	13.944.065.525	83,68	14.028.647.502	84,66	-0,60	1.228.246.337	83,66	1.168.159.287	84,99	5,14
Cigarros	458.197.112	2,75	434.329.785	2,62	5,50	42.872.239	2,92	34.982.209	2,55	22,55
Liar	2.204.306.015	13,23	2.061.760.297	12,44	6,91	191.521.712	13,04	167.373.393	12,18	14,43
Pipa	57.506.025	0,35	46.489.317	0,28	23,70	5.580.955	0,38	3.908.632	0,28	42,79
<b>TOTAL</b>	<b>16.664.074.676</b>	<b>100,00</b>	<b>16.571.226.901</b>	<b>100,00</b>	<b>0,56</b>	<b>1.468.221.243</b>	<b>100,00</b>	<b>1.374.423.521</b>	<b>100,00</b>	<b>6,82</b>
IMPUESTOS ESPECIALES										
ENERO - NOVIEMBRE						NOVIEMBRE				
LABORES	2017		2016		%Δ17/16	2017		2016		%Δ17/16
Cigarrillos	8.975.348.538	85,54	8.999.457.296	86,83	-0,27	797.522.876	85,78	749.294.088	87,12	6,44
Cigarros	126.985.023	1,21	121.195.921	1,17	4,78	11.810.972	1,27	9.746.029	1,13	21,19
Liar	1.359.733.998	12,96	1.218.262.137	11,75	11,61	117.444.154	12,63	98.909.853	11,50	18,74
Pipa	30.609.501	0,29	25.052.420	0,24	22,18	2.934.830	0,32	2.104.901	0,24	39,43
<b>TOTAL</b>	<b>10.492.677.060</b>	<b>100,00</b>	<b>10.363.967.775</b>	<b>100,00</b>	<b>1,24</b>	<b>929.712.832</b>	<b>100,00</b>	<b>860.054.871</b>	<b>100,00</b>	<b>8,10</b>
IVA										
ENERO - NOVIEMBRE						NOVIEMBRE				
LABORES	2017		2016		%Δ17/16	2017		2016		%Δ17/16
Cigarrillos	2.324.010.818	83,68	2.338.109.893	84,66	-0,60	204.707.654	83,66	194.693.382	84,99	5,14
Cigarros	76.366.156	2,75	72.388.257	2,62	5,50	7.145.364	2,92	5.830.366	2,55	22,55
Liar	367.384.643	13,23	343.625.816	12,44	6,91	31.920.350	13,04	27.895.492	12,18	14,43
Pipa	9.583.897	0,35	7.747.651	0,28	23,70	930.195	0,38	651.385	0,28	42,80
<b>TOTAL</b>	<b>2.777.345.513</b>	<b>100,00</b>	<b>2.761.871.618</b>	<b>100,00</b>	<b>0,56</b>	<b>244.703.564</b>	<b>100,00</b>	<b>229.070.625</b>	<b>100,00</b>	<b>6,82</b>
€/cajetilla	<b>6,78</b>		<b>6,76</b>		<b>0,44</b>	<b>6,98</b>		<b>6,76</b>		<b>3,23</b>

\* Cajetillas de 20 unidades.

\*\* Kgs.



## MERCADO DE TABACOS NOVIEMBRE 2017

ITALIA										
ENERO - NOVIEMBRE						NOVIEMBRE				
LABORES	2017		2016		%Δ17/16	2017		2016		%Δ17/16
Cigarrillos *	3.199.373.090		3.317.093.846		-3,55	270.132.920		265.374.470		1,79
Cigarros	788.431.584		441.424.672		78,61	65.828.583		40.718.422		61,67
Liar **	4.112.062		3.904.331		5,32	366.930		366.026		0,25
Pipa**	232.542		210.135		10,56	21.981		20.299		8,29

EUROS										
ENERO - NOVIEMBRE						NOVIEMBRE				
LABORES	2017		2016		%Δ17/16	2017		2016		%Δ17/16
Cigarrillos	15.331.265.538	92,96	15.803.510.525	93,88	-2,99	1.295.862.672	92,47	1.273.622.462	92,99	1,75
Cigarros	321.582.008	4,90	241.106.232	4,51	6,32	28.941.734	5,25	22.168.313	5,18	3,68
Liar	807.794.692	0,19	759.795.118	0,17	9,40	73.588.132	0,21	70.974.089	0,20	6,30
Pipa	31.636.144	0,19	28.916.733	0,17	9,40	2.976.599	0,21	2.800.146	0,20	6,30
<b>TOTAL</b>	<b>16.492.278.382</b>	<b>100,00</b>	<b>16.833.328.608</b>	<b>100,00</b>	<b>-2,03</b>	<b>1.401.369.137</b>	<b>100,00</b>	<b>1.369.565.010</b>	<b>100,00</b>	<b>2,32</b>

IMPUESTOS ESPECIALES										
ENERO - NOVIEMBRE						NOVIEMBRE				
LABORES	2017		2016		%Δ17/16	2017		2016		%Δ17/16
Cigarrillos	9.079.928.565	93,93	9.300.996.036	94,66	-2,38	772.295.062	93,53	747.565.718	93,83	3,31
Cigarros	84.293.270	0,87	57.764.792	0,59	45,92	7.527.036	0,91	5.317.358	0,67	41,56
Liar	485.156.233	5,02	451.049.354	4,59	7,56	44.186.505	5,35	42.231.999	5,30	4,63
Pipa	17.716.240	0,18	16.193.371	0,16	9,40	1.666.895	0,20	1.568.082	0,20	6,30
<b>TOTAL</b>	<b>9.667.094.309</b>	<b>100,00</b>	<b>9.826.003.552</b>	<b>100,00</b>	<b>-1,62</b>	<b>825.675.499</b>	<b>100,00</b>	<b>796.683.156</b>	<b>100,00</b>	<b>3,64</b>

IVA										
ENERO - NOVIEMBRE						NOVIEMBRE				
LABORES	2017		2016		%Δ17/16	2017		2016		%Δ17/16
Cigarrillos	2.764.661.924	92,96	2.849.846.272	93,88	-2,99	233.679.217	92,47	229.672.167	92,99	1,74
Cigarros	57.992.284	1,95	43.478.701	1,43	33,38	5.218.958	2,07	3.997.619	1,62	30,55
Liar	145.675.476	4,90	137.012.062	4,51	6,32	13.270.612	5,25	12.799.330	5,18	3,68
Pipa	5.705.178	0,19	5.214.849	0,17	9,40	536.785	0,21	504.978	0,20	6,30
<b>TOTAL</b>	<b>2.974.034.863</b>	<b>100,00</b>	<b>3.035.551.883</b>	<b>100,00</b>	<b>-2,03</b>	<b>252.705.571</b>	<b>100,00</b>	<b>246.974.093</b>	<b>100,00</b>	<b>2,32</b>
€/cajetilla	4,79		4,76		0,58	4,80		4,80		-0,05

\* Cajetillas de 20 unidades.

\*\* Kgs.