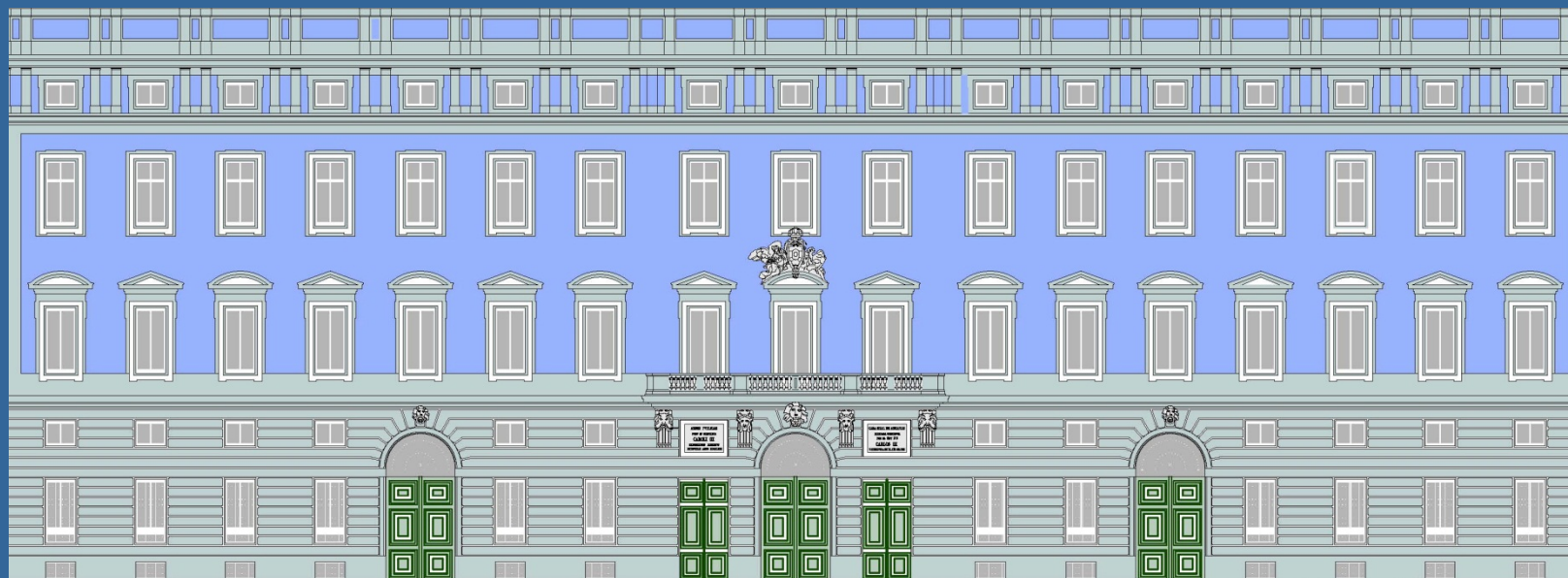




GOBIERNO  
DE ESPAÑA

MINISTERIO  
DE HACIENDA  
Y ADMINISTRACIONES PÚBLICAS



# AMPLIACIÓN DEL MECANISMO DE FINANCIACIÓN PAGO A PROVEEDORES



GOBIERNO  
DE ESPAÑA

MINISTERIO  
DE HACIENDA  
Y ADMINISTRACIONES PÚBLICAS

## Mecanismo Pago a Proveedores

- Dotación: 2.628 millones de euros, remanente de la dotación inicial de 30.000 millones
- 2ª oportunidad a proveedores de EELL y CCAA con facturas anteriores a 1 de enero de 2012
- Impacto económico (Fondo a proveedores y FLA):
  - Aumento del nivel de PIB de 1,3%
  - Creación/mantenimiento 174.542 empleos
- Pago previsto: 1ª Quincena junio



## Mecanismo Pago a Proveedores Novedades

### Ámbito subjetivo:

- Mancomunidades de municipios
- Municipios de País Vasco y Navarra
- Municipios de la 1ª fase con nuevos contratos incluidos en esta nueva fase
- CC.AA.

### ¿Qué nuevos contratos se incluyen?

- Concesiones administrativas
- Encomiendas de gestión
- Convenios
- Contratos de arrendamiento de inmuebles
- Contratos relacionados con los sectores del agua, la energía, los transportes y los servicios postales (Ley 31/2007)
- Det. contratos de concesión de obras públicas
- Det. contratos de gestión de servicios públicos
- Contratos de colaboración público-privada



GOBIERNO  
DE ESPAÑA

MINISTERIO  
DE HACIENDA  
Y ADMINISTRACIONES PÚBLICAS

# Mecanismo Pago a Proveedores Procedimiento

## COMUNIDADES AUTÓNOMAS

**6 A 22 DE MARZO DE 2013:** Los proveedores comprueban su inclusión en los listados de las CCAA y dan su aceptación al mecanismo de financiación



**ANTES DEL 29 DE MARZO DE 2013:** Las CCAA remiten relación definitiva de facturas al Ministerio de Hacienda y Administraciones Públicas



**ANTES DEL 15 DE ABRIL DE 2013:** Las CCAA remiten su Plan de Ajuste al Ministerio de Hacienda y Administraciones Públicas



**1ª QUINCENA JUNIO 2013:** PAGO A PROVEEDORES

## ENTIDADES LOCALES

**HASTA EL 22 DE MARZO DE 2013:** Los proveedores pueden solicitar su inclusión en el listado de facturas de una entidad local



**ANTES DEL 29 DE MARZO DE 2013:** Las EELL remiten relación definitiva de facturas al Ministerio de Hacienda y Administraciones Públicas



**ANTES DEL 15 DE ABRIL DE 2013:** Las EELL remiten su Plan de Ajuste al Ministerio de Hacienda y Administraciones Públicas



**1ª QUINCENA JUNIO 2013:** PAGO A PROVEEDORES